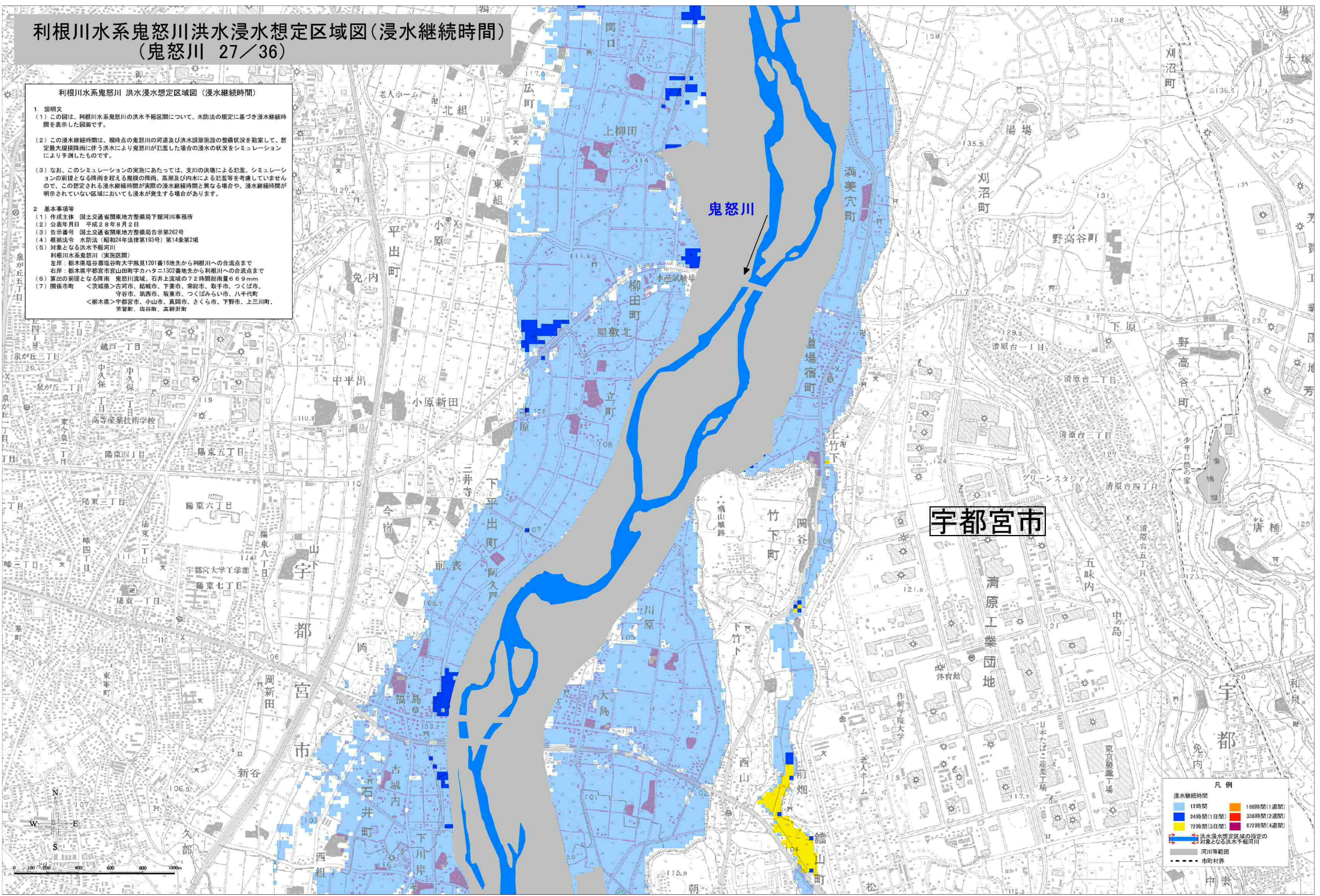


# 利根川水系鬼怒川洪水浸水想定区域図(浸水継続時間) (鬼怒川 27/36)

**利根川水系鬼怒川 洪水浸水想定区域図 (浸水継続時間)**

1 説明文  
 (1) この図は、利根川水系鬼怒川の洪水予報区間について、水防法の規定に基づき浸水継続時間を表示した図面です。  
 (2) この浸水継続時間は、現時点の鬼怒川の河道及び洪水調節施設の整備状況を勘案して、想定最大規模降雨に対する洪水により鬼怒川が氾濫した場合の浸水の状況とシミュレーションにより予測したものです。  
 (3) なお、このシミュレーションの実施にあたっては、支川の決壊による氾濫、シミュレーションの前段となる降雨を想定する規模の降雨、高潮及び内水による氾濫等を考慮していませんので、この想定される浸水継続時間が実際の浸水継続時間と異なる場合や、浸水継続時間が明示されていない区域においても浸水が発生する場合があります。

2 基本事項等  
 (1) 作成主体 国土交通省関東地方整備局下館河川事務所  
 (2) 公表年月日 平成28年8月2日  
 (3) 告示番号 国土交通省関東地方整備局告示第262号  
 (4) 根拠法令 水防法（昭和24年法律193号）第14条第2項  
 (5) 対象となる洪水予報河川  
 利根川水系鬼怒川（奥地区間）  
 左岸：栃木県宇都宮市大字豊見1201番16地先から利根川への合流点まで  
 右岸：栃木県宇都宮市宮山田町字カハタニ330番地先から利根川への合流点まで  
 (6) 算出の前提となる降雨 鬼怒川流域、石井上流域の7.2時間総雨量6.9mm  
 (7) 関係市町 <茨城県>古河市、鉈城市、下妻市、常総市、取手市、つくば市、守谷市、筑西市、坂東市、つくばみらい市、八千代町 <栃木県>宇都宮市、小山市、真岡市、さくら市、下野市、上三川町、齊賀町、足利町、高根沢町



※「この地図は、国土地理院長の承認を得て、同院発行の数値地図25000（地図画像）を複製したものである。（承認番号 平28情複、第169号）」