

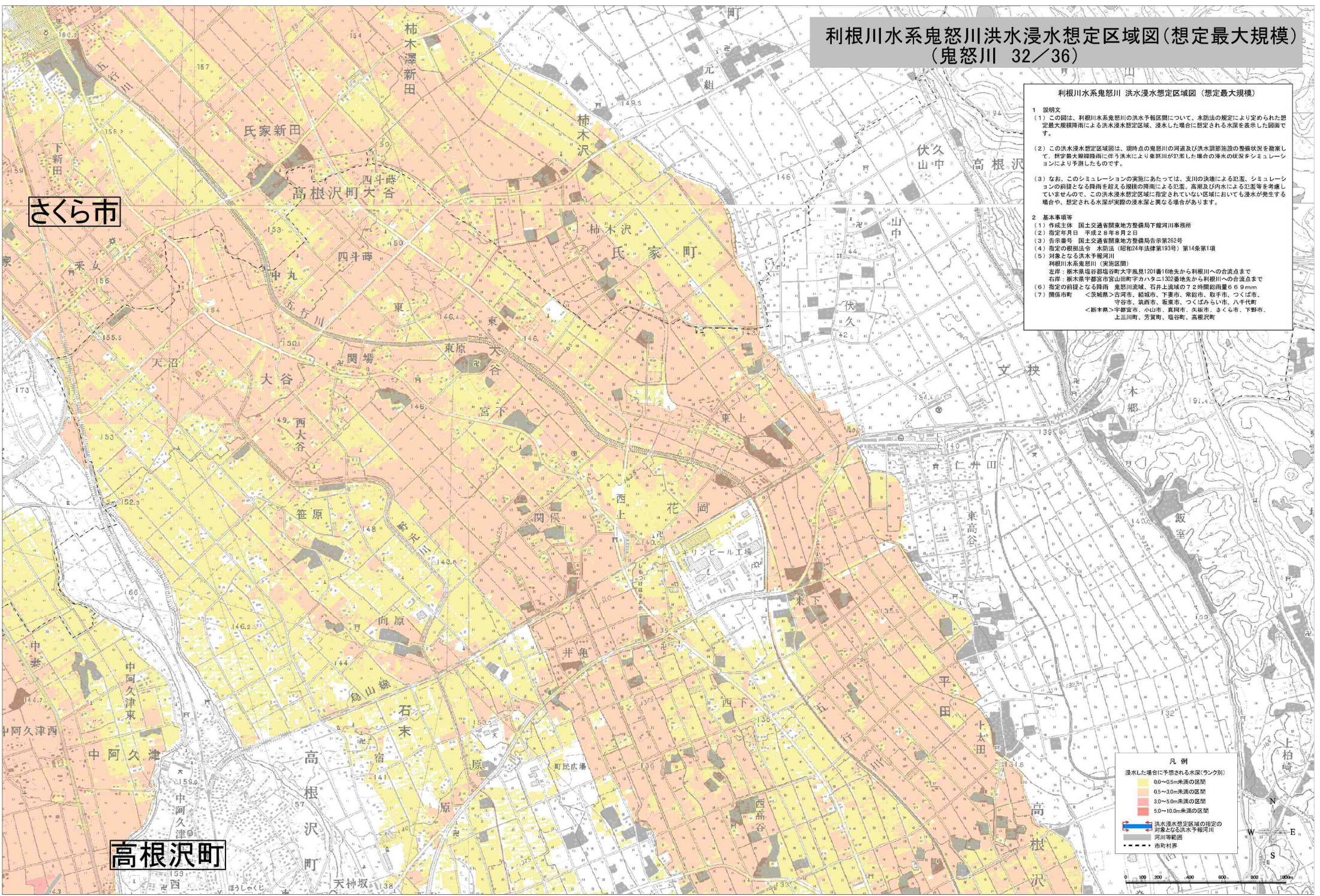
利根川水系鬼怒川洪水浸水想定区域図(想定最大規模) (鬼怒川 32/36)

利根川水系鬼怒川 洪水浸水想定区域図 (想定最大規模)

- 1 説明文
- (1) この図は、利根川水系鬼怒川の洪水予報区域について、水防法の規定により定められた想定最大規模降雨による洪水浸水想定区域、浸水した場合に想定される水深を表示した図面です。
 - (2) この洪水浸水想定区域図は、現時点の鬼怒川の河道及び洪水調節施設の整備状況を勘案して、計算最大規模降雨に伴う洪水により鬼怒川が氾濫した場合の浸水の状況を示シミュレーションにより予測したものです。
 - (3) なお、このシミュレーションの実施にあたっては、支川の決壊による氾濫、シミュレーションの前線となる降雨を超える規模の降雨による氾濫、高水及び洪水による氾濫等を考慮していませんので、この洪水浸水想定区域に指定されていない区域においても浸水が発生する場合があります、想定される水深が実際の浸水深と異なる場合があります。
- 2 基本事項等
- (1) 作成主体 国土交通省関東地方整備局下野河川事務所
 - (2) 指定年月日 平成28年8月2日
 - (3) 告示番号 国土交通省関東地方整備局告示第262号
 - (4) 指定の根拠法令 水防法(昭和24年法律第193号)第14条第1項
 - (5) 対象となる洪水予報河川
利根川水系鬼怒川(実施区域)
左岸：栃木県塩谷郡塩谷町大字風見120番16地先から利根川への合流点まで
右岸：栃木県宇都宮市宮山町字ハタニ1302番地先から利根川への合流点まで
 - (6) 指定の前線となる降雨 鬼怒川流域、石井上流域の72時間総雨量66.9mm
<茨城県>古河市、結城市、下妻市、常総市、取手市、つくば市、守谷市、筑西市、坂東市、つくばみらい市、八千代町
<栃木県>宇都宮市、小山市、真岡市、矢野市、さくら市、下野市、上三川町、芳賀町、塩谷町、高根沢町

凡例

浸水した場合に予想される水深(ランク別)	
0.0~0.5m未満の区間	黄色
0.5~3.0m未満の区間	オレンジ
3.0~5.0m未満の区間	赤
5.0~10.0m未満の区間	暗赤
洪水浸水想定区域の指定の対象となる洪水予報河川	赤線
河川等範囲	青線
市町村界	黒点線



※「この地図は、国土地理院長の承認を得て、同院発行の数値地図25000(地図画像)を複製したものである。(承認番号 平28情複、第169号)」