

平成29年7月5日(水)
国土交通省 関東地方整備局
荒川上流河川事務所
荒川下流河川事務所
二瀬ダム管理所

記者発表資料

渇水対策支部は緊急体制に移行しました

国土交通省関東地方整備局荒川上流河川事務所及び荒川下流河川事務所、二瀬ダム管理所では、7月4日9時に渇水対策支部を設置しておりますが、7月5日9時をもって荒川水系では10%の取水制限が開始されることから、各支部は緊急体制に移行しました。

7月4日0時現在の荒川4ダム(※)の貯水量は、4,793万m³で貯水率は59%(平年に対し62%)となっています。

引き続き関係機関と連携しつつ、きめ細かいダム運用に努めてまいります。

※荒川4ダム：

二瀬ダム(国土交通省)、荒川貯水池(国土交通省)

浦山ダム(水資源機構)、滝沢ダム(水資源機構)

荒川4ダムのダム諸量(貯水量・貯水率など)については、

関東地方整備局ホームページ

http://www.ktr.mlit.go.jp/river/shihon/river_shihon00000113.html

をご利用ください。

発表記者クラブ

竹芝記者クラブ 埼玉県政記者クラブ 都庁記者クラブ 神奈川建設記者会 さいたま市政記者クラブ
さいたま市地方記者クラブ 川口市記者クラブ 川越新聞記者会 秩父記者クラブ

問い合わせ先

【ダム群の状況に関する問い合わせ】

〒350-1124

埼玉県川越市新宿町3-12
国土交通省 関東地方整備局
荒川上流河川事務所

副所長 つかもと いちぞう
塚本 一三

TEL 049-246-6371

調査課長 わしや きんや
鷺谷 欣也

TEL 049-246-6360

【下流域に関する問い合わせ】

〒115-0042

東京都北区志茂5-41-1
国土交通省 関東地方整備局
荒川下流河川事務所

副所長 いけべ けんじ
池部 憲次

TEL 03-3902-2311

占用調整課長 さとう かずけ
佐藤 嘉祐

TEL 03-3902-2326

【二瀬ダムに関する問い合わせ】

〒369-1901

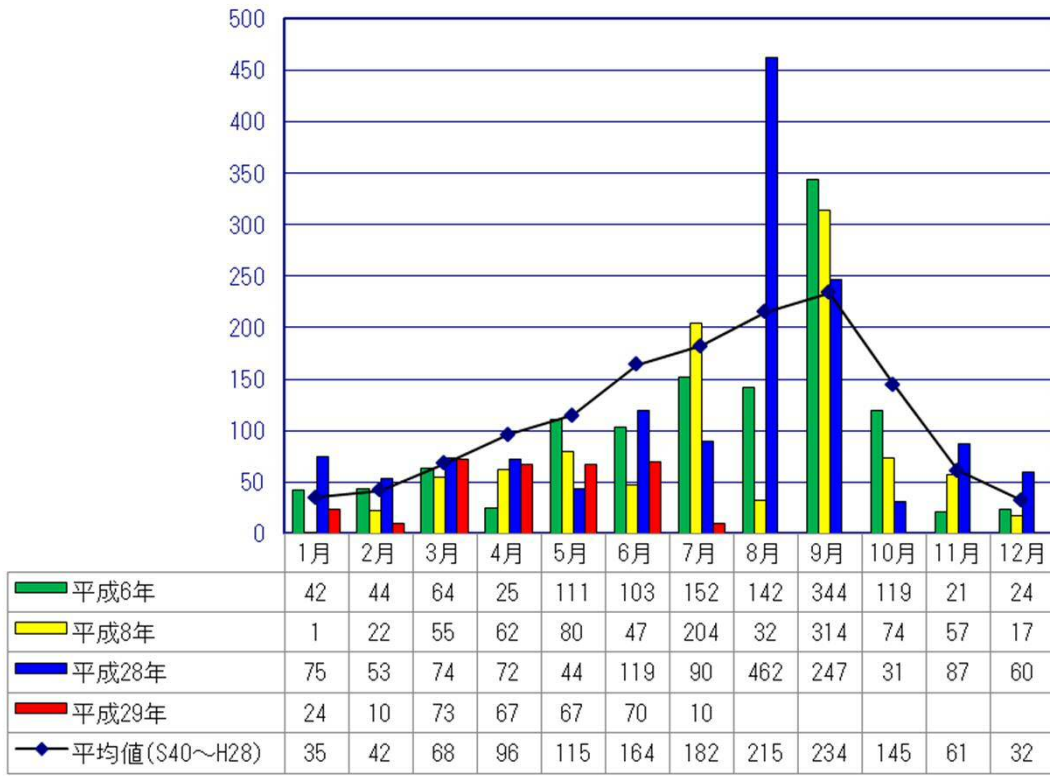
埼玉県秩父市大滝3931-1
国土交通省 関東地方整備局
二瀬ダム管理所

所長 たかはし ただおみ
高橋 忠臣

専門官 ふしみ かずのり
伏見 一徳

TEL 0494-55-0001

荒川秋ヶ瀬地点上流域平均降水量



(万m³)

荒川4ダム貯水量

