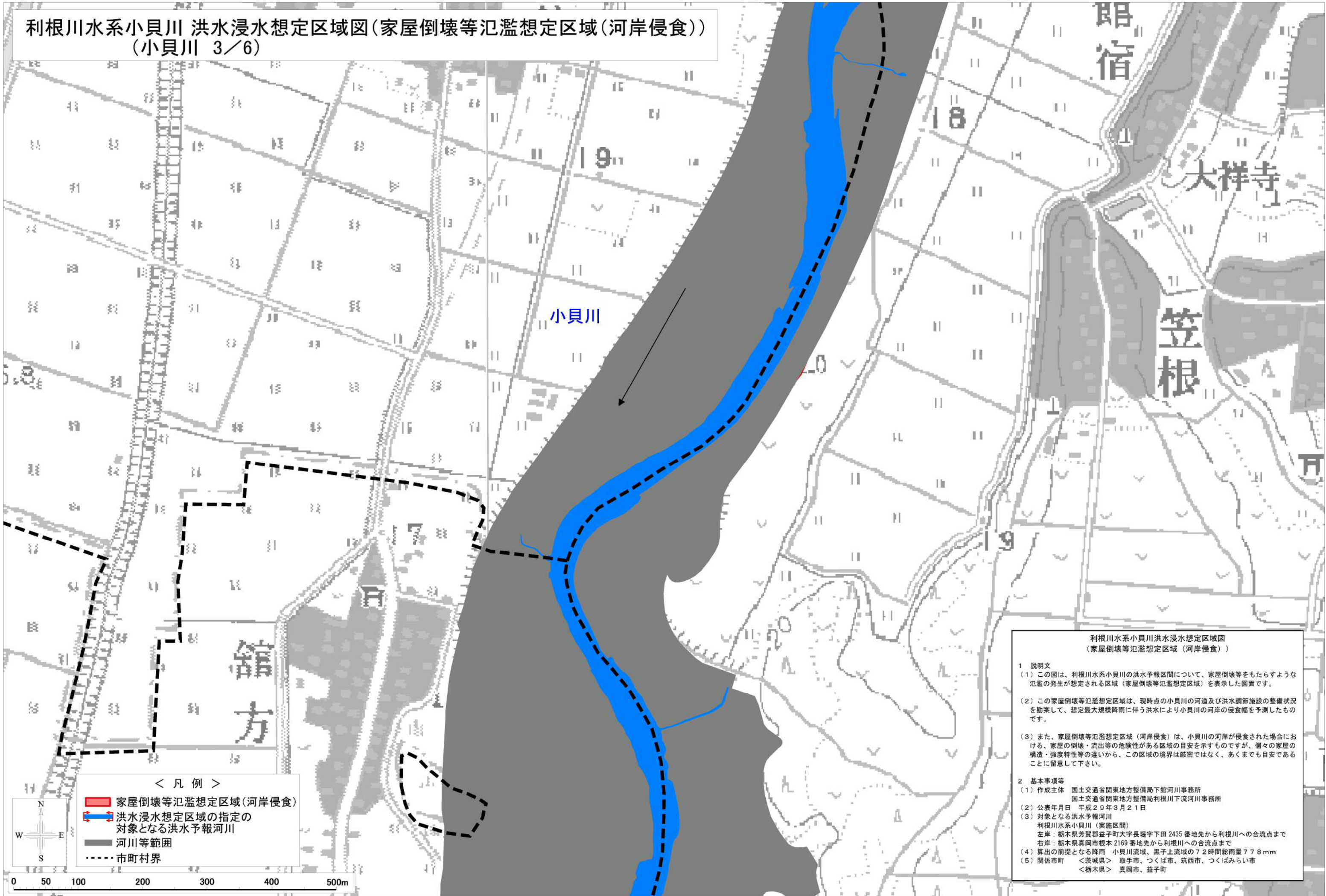


利根川水系小貝川 洪水浸水想定区域図(家屋倒壊等氾濫想定区域(河岸侵食))
(小貝川 3/6)



< 凡例 >

- 家屋倒壊等氾濫想定区域(河岸侵食)
- ▬ 洪水浸水想定区域の指定の対象となる洪水予報河川
- 河川等範囲
- ▬ 市町村界

0 50 100 200 300 400 500m

利根川水系小貝川洪水浸水想定区域図
(家屋倒壊等氾濫想定区域(河岸侵食))

1 説明文
 (1) この図は、利根川水系小貝川の洪水予報区間について、家屋倒壊等をもたらすような氾濫の発生が想定される区域(家屋倒壊等氾濫想定区域)を表示した図面です。
 (2) この家屋倒壊等氾濫想定区域は、現時点の小貝川の河道及び洪水調節施設の整備状況を勘案して、想定最大規模降雨に伴う洪水により小貝川の河岸の侵食幅を予測したものです。
 (3) また、家屋倒壊等氾濫想定区域(河岸侵食)は、小貝川の河岸が侵食された場合における、家屋の倒壊・流出等の危険性がある区域の目安を示すものですが、個々の家屋の構造・強度特性等の違いから、この区域の境界は厳密ではなく、あくまでも目安であることに留意して下さい。

2 基本事項等
 (1) 作成主体 国土交通省関東地方整備局下館河川事務所
 国土交通省関東地方整備局利根川下流河川事務所
 (2) 公表年月日 平成29年3月21日
 (3) 対象となる洪水予報河川
 利根川水系小貝川(実施区間)
 左岸: 栃木県芳賀郡益子町大字長堤字下田2435番地先から利根川への合流点まで
 右岸: 栃木県真岡市根本2169番地先から利根川への合流点まで
 (4) 算出の前提となる降雨 小貝川流域、黒子上流域の72時間総雨量77.8mm
 (5) 関係市町 <茨城県> 取手市、つくば市、筑西市、つくばみらい市
 <栃木県> 真岡市、益子町

※「この地図は、国土地理院長の承認を得て、同院発行の数値地図25000(地図画像)を複製したものである。(承認番号 平28情復、第1179号)」