

資料－5

第24回 維持管理・環境管理専門委員会
第4回 H29年度イベント実行委員会
2017年6月8日

H29の秋イベントの計画について

秋のイベントの内容

助成金の申請期限までに物品を含む
詳細を決める必要があります。

○前回決定したイベントの概要です。細部を決めます。

項目	内容	備考								
日時	10月21日（土） 9:30～12:00	予備日は11/23の川島町農業商工祭								
タイトル	遊ぼう！学ぼう！たろうえもん～自然再生の活動を体験しよう～	長畑委員の昆虫解説をアピールポイント								
目的	1) 自然再生地・事業の認知度向上、2) 活動参加者の拡大	地元・子ども向けとする。								
場所 ・内容	①上池モトクロス場跡地D整備地での外来種除草 ②同上周辺（横堤）での昆虫観察	長畑委員の昆虫解説をアピールポイント								
内容 ・担当	全体 実行委員長：川島、実行副委員長：●●	●班編成 ●人の場合 <table border="1" style="margin-left: auto; margin-right: auto;"> <tr><td>参加予定委員</td></tr> <tr><td>荒木委員</td></tr> <tr><td>小川委員</td></tr> <tr><td>川島委員</td></tr> <tr><td>柴田委員</td></tr> <tr><td>菅間委員</td></tr> <tr><td>堂本委員</td></tr> <tr><td>長畑委員</td></tr> </table>	参加予定委員	荒木委員	小川委員	川島委員	柴田委員	菅間委員	堂本委員	長畑委員
	参加予定委員									
	荒木委員									
	小川委員									
	川島委員									
	柴田委員									
菅間委員										
堂本委員										
長畑委員										
当日 ①外来種除草（リーダー：●●委員、担当スタッフ：●●）										
②昆虫観察（リーダー：長畑委員、担当スタッフ：荒木委員）										
受付（●●委員・事務局）…●箇所設置										
班引率（●●委員・事務局）										
会場誘導・駐車場管理（5人程度）：事務局…昆虫観察場所やその他メニュー追加の場合は増員検討										
事前 事後	物品購入（一時立て替え）：川島委員長・資金管理事務局 会計（会計・保険申し込み等）：●●委員・資金管理事務局									
募集人数	●人 → 上限●人									
参加費	200円（*協議会で予算承認済み。H28も200円）	保険代・諸材料費相当分を予定								
広報	・ポスター・チラシ 9/1頃配付 ・自治体広報誌 9/1発行（原稿×切6月中） ・荒上HP・協議会HP ・協議会外部は各委員から個別に知己にあたる ⇒ 申し込み×切 10月6日（金）	ポスター・チラシは各学校へ直接郵送 （春イベントで暫定版チラシを配付）								
物品	準備物は次頁。 参加者持参物：軍手、長袖・長ズボン、帽子、飲み物等									
資金	サイサン環境保全基金助成（普通助成：最高50万）活用予定	8/9頃に申請（8/15申請期限）、9月決定								

秋のイベントの内容



昆虫観察に関するアイデア例

「昆虫王が認定する
“太郎右衛門地区自然再生地・初代昆虫太郎”」

↑
昆虫観察の実施内容については
長畑委員の意見を踏まえて
検討

魚の展示等の実施有無を検討
(外部協力者の依頼を含む)

注：安全管理のため、できるだけ下記とする。

- ①上池側で実施
- ②受付から見える場所で実施

秋のイベントの内容

<受付>

航空写真は地理院地図



- テント
- 机
- 椅子
- のぼり
- 誘導員

品目・数量等 (／全地点準備数)	手配・搬入担当	備考
・マイク・アンプ・電池	荒上	
・腕章	荒上	
・救急セット 2個	荒上	
・パンフレット	荒上	
・受付表・領収書	荒上	
・アンケートバインダー・ペン	荒上	
・のぼり 4／9	荒上 (布)	
	日水コン (ポール：倉庫)	
・横断幕・鉄ピン・ひも	日水コン (倉庫)	
・テント 2張り／4	日水コン (倉庫)	
・机 8／12 (2台×4箇所 (班))	日水コン (倉庫)	
・椅子 8脚／12	日水コン (倉庫)	助成金申請対象 (不可の場合北村委員に借用依頼)
・班表示引率用シート・ポール (4班分)	日水コン (倉庫)	シートは製作
・アンケート用紙	日水コン	
・おつり	日水コン	
・トイレ	●●	H28は工事業者

秋のイベントの内容

< 駐車場 + 除草場所 >



品目・数量等 (/全地点準備数)	手配・搬入担当	備考
・のぼり 1/9	荒上 (布) 日水コン (ポール: 倉庫)	
・テント 1張り/4	日水コン (倉庫)	
・机 2/12	日水コン (倉庫)	
・椅子 2脚/12	日水コン (倉庫)	助成金申請対象 (不可の場合北村委員に借用依頼)
・軍手	荒上	非持参者用
・誘導灯 2本/5	荒上	
・トラロープ 160mくらい・鉄ピン	●●	設営作業含む H28は工事業者



秋のイベントの内容

<昆虫観察場所>

- テント
- 机
- 椅子
- のぼり
- 誘導員



品目・数量等 (/全地点準備数)	手配・搬入担当	備考
・テント 1張り/4	日水コン(倉庫)	
・机 2/12	日水コン(倉庫)	
・椅子 2脚/12	日水コン(倉庫)	助成金申請対象 (不可の場合北村委員に借用依頼)
・捕虫網 49本	日水コン(倉庫)	メンテナンス必要
・標本	長畑委員	

秋のイベントの内容

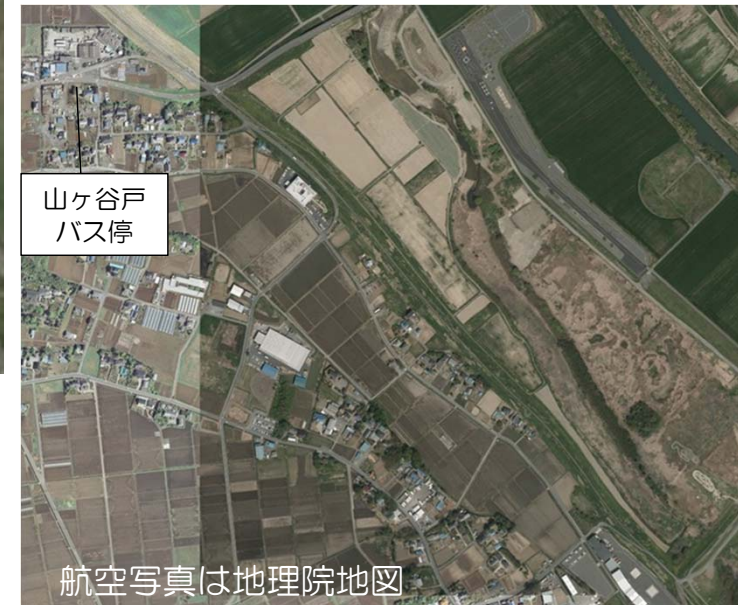
<入口誘導>



品目・数量等 (/全地点準備数)	手配・搬入担当	備考
・誘導灯 3本/5	荒上	
・のぼり 4/9	荒上(布)	
	日水コン(ポール:倉庫)	

<山ヶ谷戸バス停時刻> 5/9時点

	集合時		解散時	
	バス停	現地着	現地発	バス停
桶川駅西口発 川越駅行き	8:45	9:10頃	12:10頃	12:37 (14:29)
川越駅発 桶川駅西口行き	8:56	9:20頃	13:10頃	13:41



秋のイベントの内容

<プログラム>

時間		プログラム内容	備考
7:30~8:00		資材搬入	
8:00		集合・ミーティング・会場設営	
9:00~		受付開始	・受付、料金徴収
9:30~ 12:00	9:30~9:40 (10分)	受付終了	
	9:40~9:50 (10分)	開会式	
	9:50~10:00 (10分)	移動	
	10:00~11:40 (①②各45分)	①外来種除草 ・ ・	2班体制
		入れ替え10分	
	10:00~11:40 (①②各45分)	②昆虫観察 ・ ・	2班体制
11:40~11:50 (10分)		移動、アンケート記入	
11:50~ (5分)	閉会式		
12:00		解散	・地元野菜販売?
		会場撤収、資材搬出	

秋のイベントの内容

<各担当スケジュール>

※イメージです。(担当、プログラム確定後に修正します)

※ A：荒川上流、N：日水コン

※ A井原・栗田、N田中・渡辺は原則フリー

時間	プログラム内容	川島	長畑	荒木	小川	堂本	菅間	柴田	A加藤	A塚本	A井原	A栗田	A島崎	A●●	A●●	A●●	A●●	A●●	N田中	N渡辺	N●●	N●●	N●●	N●●
7:30-8:00	資材準備		自宅	自宅					桶川駅	川越駅	桶川駅	桶川駅	川越駅						倉庫	倉庫	倉庫	倉庫	倉庫	倉庫
8:00-9:00	集合・ミーティング・会場設営	設営	設営	設営	設営	設営	設営	設営	設営	設営	設営	設営	設営	設営	設営	設営	設営	設営	設営	設営	設営	設営	設営	設営
9:00-9:40	受付	1班補助	補助	補助	補助	2班補助	3班補助	4班補助	補助	補助	補助	補助	補助						補助	補助	1班	2班	3班	4班
9:00-9:40	誘導													横堤下	横堤上	横堤入口	駐車場	駐車場						
9:40-9:50	開会式	挨拶	昆虫移動	昆虫移動	除草移動	除草移動	-	-	-	-	司会予定説明	-	-	-	昆虫移動	-	除草移動	-	-	-	-	-	-	-
9:50-10:00	移動	1班引率	-	-	-	-	3班引率	受付常駐	全体安全管理	全体安全管理	フリー	フリー	時間管理	2班引率	-	3班引率補助	-	4班引率	フリー	フリー	1班引率補助	2班引率補助	受付常駐	4班引率補助
10:00-10:45	【プログラム①】 1・2班：除草 3・4班：昆虫	1班引率	昆虫	昆虫	除草	除草	3班引率	受付常駐	全体安全管理	全体安全管理	フリー	フリー	時間管理	2班引率	昆虫安全管理	3班引率補助	除草安全管理	4班引率	フリー	フリー	1班引率補助	2班引率補助	受付常駐	4班引率補助
10:45-10:55	移動	1班引率	昆虫	昆虫	除草	除草	3班引率	受付常駐	全体安全管理	全体安全管理	フリー	フリー	時間管理	2班引率	昆虫安全管理	3班引率補助	除草安全管理	4班引率	フリー	フリー	1班引率補助	2班引率補助	受付常駐	4班引率補助
10:55-11:40	【プログラム②】 1・2班：昆虫 3・4班：除草	1班引率	昆虫	昆虫	除草	除草	3班引率	受付常駐	全体安全管理	全体安全管理	フリー	フリー	時間管理	2班引率	昆虫安全管理	3班引率補助	除草安全管理	4班引率	フリー	フリー	1班引率補助	2班引率補助	受付常駐	4班引率補助
11:40-11:50	移動、アンケート記入	1班引率	昆虫片付け	昆虫片付け	除草片付け	除草片付け	3班引率	受付常駐	全体安全管理	全体安全管理	フリー	フリー	時間管理	2班引率	昆虫片付け	3班アンケート	除草片付け	4班引率	フリー	フリー	1班アンケート	2班アンケート	受付常駐	4班アンケート
11:50-12:00	開会式、参加者解散	挨拶	-	-	-	-	-	-	-	-	司会	-	-						-	-	-	-	-	-
11:50-12:20	誘導													横堤下	横堤上	横堤入口	駐車場	駐車場						
12:00-	片付け、解散																							

秋のイベントの内容

<物品詳細>

購入対象詳細は次頁

品目・数量等	数量／使用場所内訳					入手方法	備考
	合計	誘導	受付	除草	昆虫		
・チラシ・ポスター	●枚		●			助成申請予定	H28はチラシ30,000枚、A3ポスター300枚
・マイク・アンプ・電池	一式		●			現有	
・腕章	一式		●			現有	
・救急セット	2		●			現有	
・パンフレット	一式		●			現有	
・受付表・領収書	一式		●			荒上製作	
・アンケートバインダー・ペン			●			現有	
・のぼり	9	5	4			現有	
・横断幕・鉄ピン・ひも	一式		●			現有	
・テント	4		2	1	1	現有	
・机	12		8	2	2	現有	
・椅子	12		8	2	2	助成申請予定	助成金申請対象 (不可の場合北村委員に借用依頼)
・班表示引率用シート・ポール	4班分		●				シートは製作
・アンケート用紙	●枚		●			日水コン製作	
・おつり	適宜		●			日水コン準備	
・トイレ	1基		●			●●	H28は工事業者
・軍手	適宜			●		現有	
・誘導灯	5	●				現有	
・トラロープ	160m	●					H28は工事業者
・鉄ピン(トラロープ設営用)	適数	●					H28は工事業者
・捕虫網 49本					●	現有	メンテナンス必要
・標本					●	現有	

秋のイベントの内容

金額は税込み、合計は万単位丸めの概算

<助成申請対象>

品目	数量	単価：円	金額計：円	備考
・チラシ・ポスター	●枚			H28はチラシ30,000枚、A3ポスター300枚 デザイン料あわせて約20万円 助成は10万円（不足分は事務局支出）
・椅子	12脚			H28は申請して却下
合計				

<助成申請対象外>

①支出

内容	品目	数量	単価（円）	金額（円）	備考
保険	保険の申込	150	50/人	7,500	損保ジャパン 参加者・スタッフ分
消耗品	虫採り網等	適量	—	12,500	
合計				20,000	

②収入

項目	内容	対象	単価（円）	金額（円）	時期	備考
参加費	参加費	参加者 100人予定	200/人	20,000	当日	（100/人の場合）
合計						

●助成申請対象外・・・収支0円

<事務局支出（助成予定で非採用の分）>

内容	品目	数量	単価：円	金額計：円
合計				

秋のイベントの内容

保管場所	品名	個数	仕様・数量 等
現地倉庫 (本田航空(株)敷地)	倉庫	1	
	テント	5	(水色)2.4m×3.6mテント用固定杭(ペグ)入り
	アルミニウム折りテーブル	12	幅120cm
	折りたたみテーブル	4	(ちゃぶ台)事務所提供
	アルミ作業台	1	水槽設置用 幅47×長さ93
	ブルーシート	18	1.8×3.6m
	固定杭(ペグ)	1式	小、中、大
	金槌	1	
	木槌	1	
	ロールマット	10	Lサイズ、アルミ 座る場所クッション用
	捕虫網	49	
	虫かご	14	小(水色・緑)×6、中(黒)×6、大(黒)×2
	たらい	1	(水色)
	プラ舟	2	(黒)
	観察用小型水槽	10	
	投網	4	大小各2
	タモ網	2	
	ライフジャケット	2	大人用
	ポリタンク	8	(白)18Lノズル付き×5、(赤)18L×3
	横断幕	2	「荒川太郎右衛門地区自然再生地イベント会場」
	ロープスティック	6	横断幕固定用
	カラーコーン	2	赤色 危険箇所を立ち入り禁止用
	コーンバー	1	トラ柄
	のぼりポール	20	白×10、緑×4(横棒なし×3)、水色×6
	捨て看板	2	ベニヤ板×2組、立て掛け用棒3本、短い2本
	ロープ	1式	トラロープ約3束、合計約100mカゴに保管、緑ロープ×1ロール
	なた	1	
	鎌	2	小×1、中×1
	スコップ	20	小(赤銀色)×4、大×16
	消耗品類	1式	軍手、ビニールロープ、ガムテープ、セロテープ、ハサミ、タオル、ティッシュ、ピッチャー、タッパー、割りばし、爪楊枝、糸鋸、紙コップ、イベント班表記、駐車場案内、協議会パネル、ロープ止め、等
荒川上流河川事務所	アンプ、無線マイク	1	無線マイク×2本、アンプは単2、無線マイクは単3
	ハンズフリー拡声器	3	充電式
	のぼり旗	20	「荒川太郎右衛門地区自然再生地」
	腕章	30	「荒川太郎右衛門地区自然再生地」
	救急セット	2	
	ポイズンリムーバー	1	
スタンプ	4	4種類(バッタ、葉っぱ、サギ、チョウ)	

荒川太郎右衛門地区自然再生協議会の

遊ぼう！学ぼう！たろうえもん

～自然再生の活動を体験しよう～



昆虫の観察

自然再生地に生息する昆虫の観察会を実施します。

外来種の除草

自然再生のための植生管理の一環として、外来種の除草を実施します。

日時 平成29年 10月21日（土） 午前中（予定）

場所 荒川太郎右衛門地区
自然再生地



今後の詳細の掲載先

荒川上流河川事務所HP（随時更新しています。どうぞ御覧ください。）
http://www.ktr.mlit.go.jp/arajo/arajo_index025.html

お問い合わせ先

国土交通省関東地方整備局 荒川上流河川事務所内
荒川太郎右衛門自然再生協議会事務局

〒350-1124 川越市新宿町3-12
TEL 049-220-0145
FAX 049-247-9850
Eメール ktr-tarou@mlit.go.jp



たろうえもん
荒川太郎右衛門地区自然再生事業
イメージキャラクター