

## 平成29年5月26日 五十里ダム・川治ダムで 点検放流及び環境放流を実施

下記日程において点検放流及び環境放流を実施しました。

**10:00～11:00**

川治ダムにおいて常用放流設備(コンジットゲート)からの点検放流(毎秒8m<sup>3</sup>)

**14:30～15:00**

五十里ダムにおいて、非常用放流設備(クレストゲート)からの点検放流及び環境放流(毎秒80m<sup>3</sup>)

### 川治ダム

約30名の見学者が訪れました。



### 五十里ダム

約65名の見学者が訪れました。



平成29年5月26日 五十里ダムで  
点検放流及び環境放流を実施

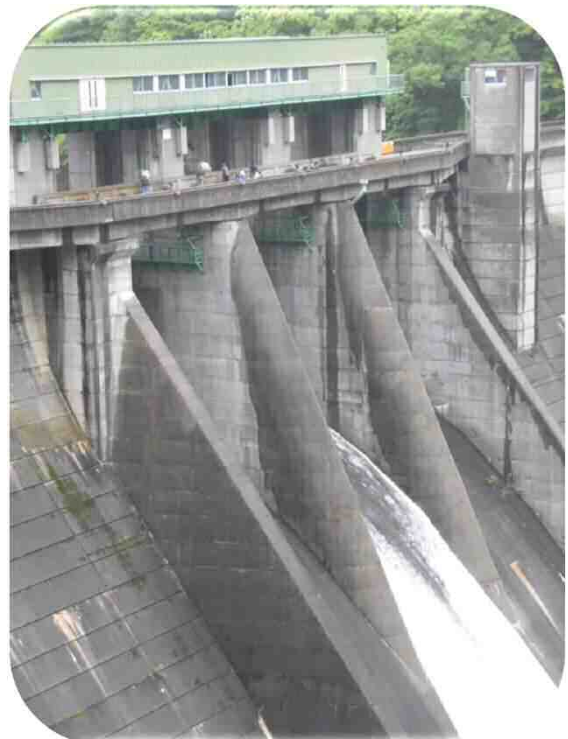
五十里ダム放流の様子  
(ダム堤体下流側より)



最大放流時



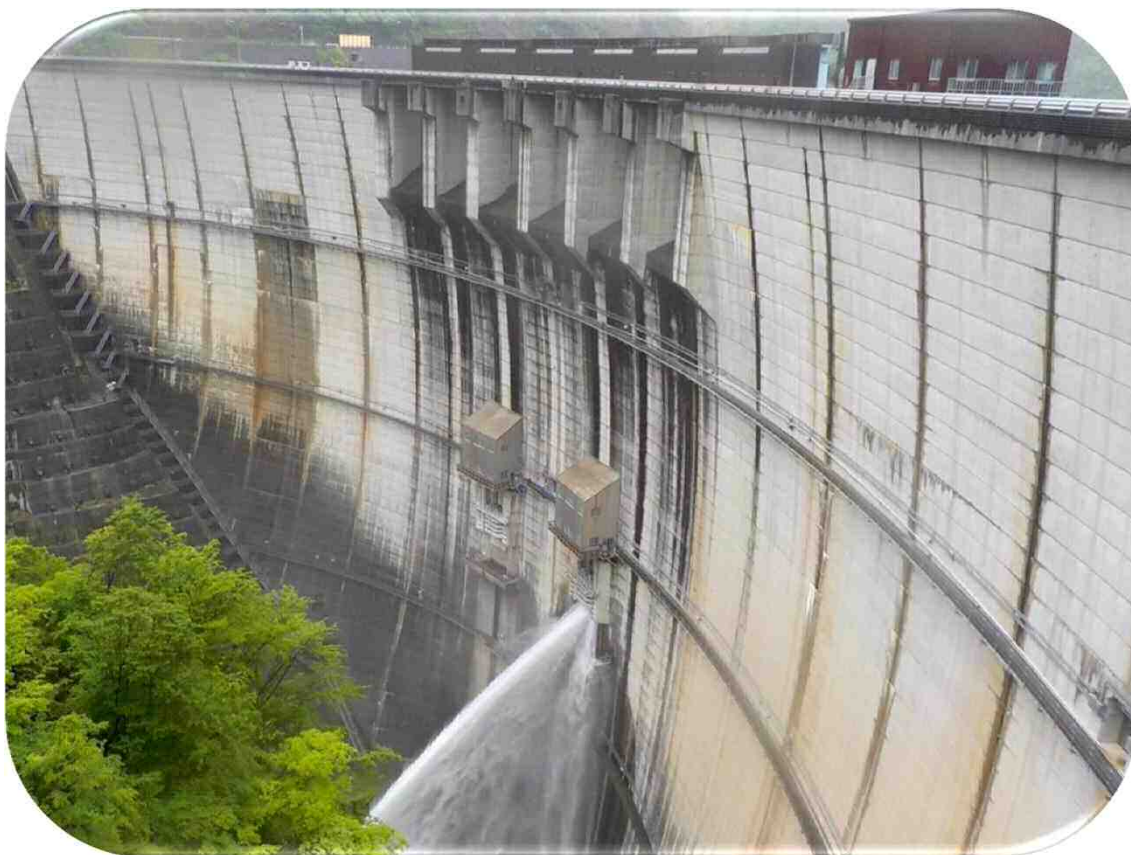
放流情報掲示



放流開始直後

平成29年5月26日 川治ダムで  
点検放流を実施

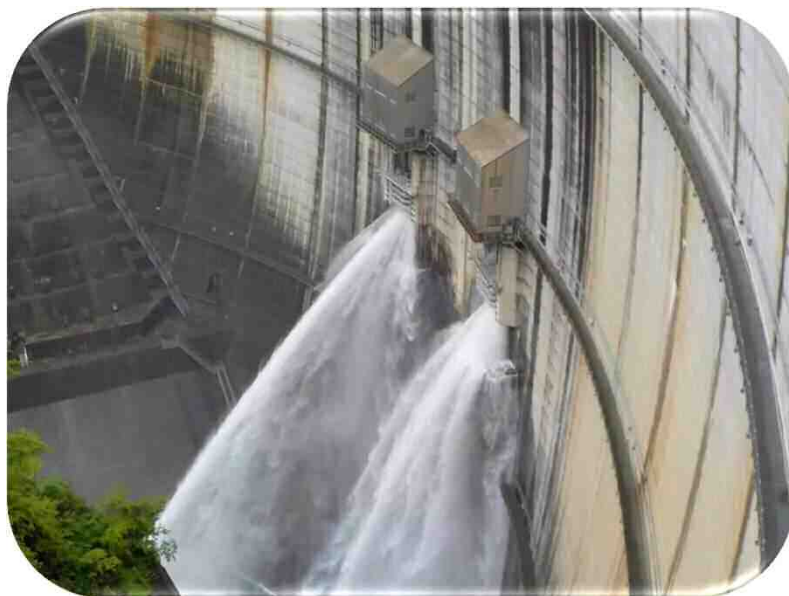
川治ダム放流の様子



放流開始直後



右岸側から撮影



左岸側から撮影

# 平成29年5月26日 五十里ダム環境放流の効果

## 五十里ダム環境放流とは？

河川環境や景観を改善することを目的に実施しています。



最大毎秒80tの水を放流しました。  
砂利表面の藻を洗い流すことで、河川本来の環境を保全しております。

### 環境放流前



放流前は、河床表面に藻が繁茂しています。



### 環境放流後



放流後は、河床表面の藻が減少しています。

