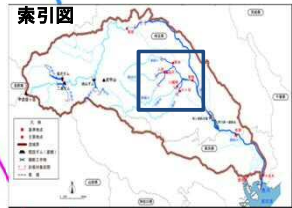
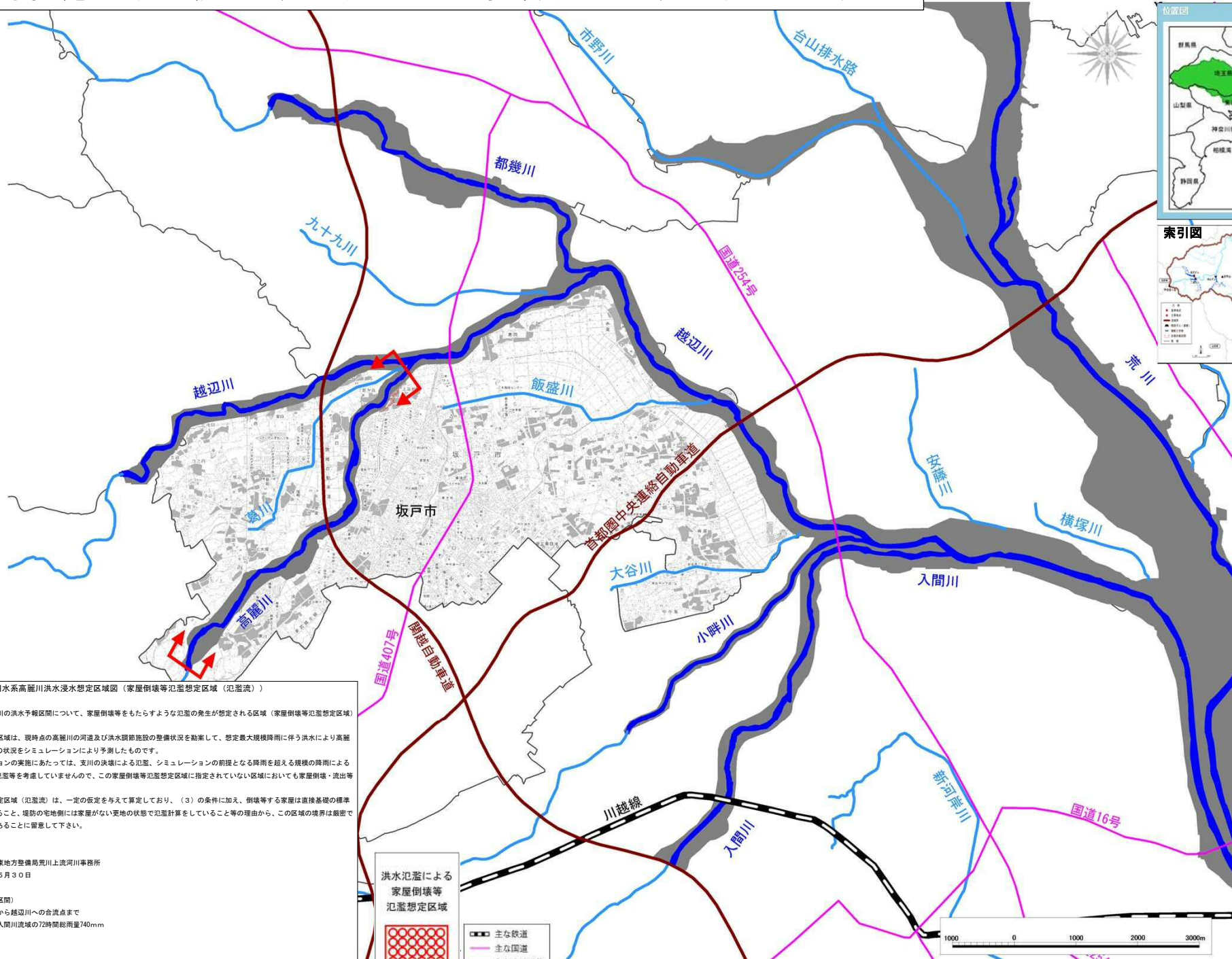


荒川水系高麗川 洪水浸水想定区域図（家屋倒壊等氾濫想定区域（氾濫流））



荒川水系高麗川洪水浸水想定区域図（家屋倒壊等氾濫想定区域（氾濫流））

1 説明文

- (1) この図は、荒川水系高麗川の洪水予報期間について、家屋倒壊等をたらしそうな氾濫の発生が想定される区域（家屋倒壊等氾濫想定区域）を表示した図面です。
- (2) この家屋倒壊等氾濫想定区域は、現時点の高麗川の河道及び洪水調節施設の整備状況を勘案して、想定最大規模降雨に伴う洪水により高麗川が氾濫した場合の氾濫流の状況をシミュレーションにより予測したものです。
- (3) なお、このシミュレーションの実施にあたっては、支川の決壊による氾濫、シミュレーションの前段となる降雨を超える規模の降雨による氾濫、高潮及び内水による氾濫等を考慮していませんので、この家屋倒壊等氾濫想定区域に指定されていない区域においても家屋倒壊・流出等が発生する場合があります。
- (4) また、家屋倒壊等氾濫想定区域（氾濫流）は、一定の仮定を与えて算定しており、(3)の条件に加え、倒壊等する家屋は直接基礎の標準的な木造家屋を想定していること、堤防の宅地側には家屋がない更地の状態で氾濫計算をしていること等の理由から、この区域の境界は厳密ではなく、あくまでも目安であることに留意して下さい。

2 基本事項等

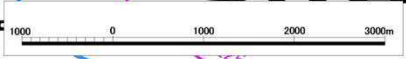
- (1) 作成主体 国土交通省関東地方整備局荒川上流河川事務所
- (2) 公表年月日 平成29年5月30日
- (3) 対象となる洪水予報河川
 - ・荒川水系高麗川（実施区間）
 - 埼玉県坂戸市大字森戸から越辺川への合流点まで
- (4) 算出の前段となる降雨 入間川流域の72時間総雨量740mm
- (5) 関係市町村
 - <埼玉県>
 - 坂戸市

洪水氾濫による家屋倒壊等氾濫想定区域

主な鉄道

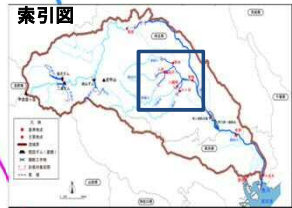
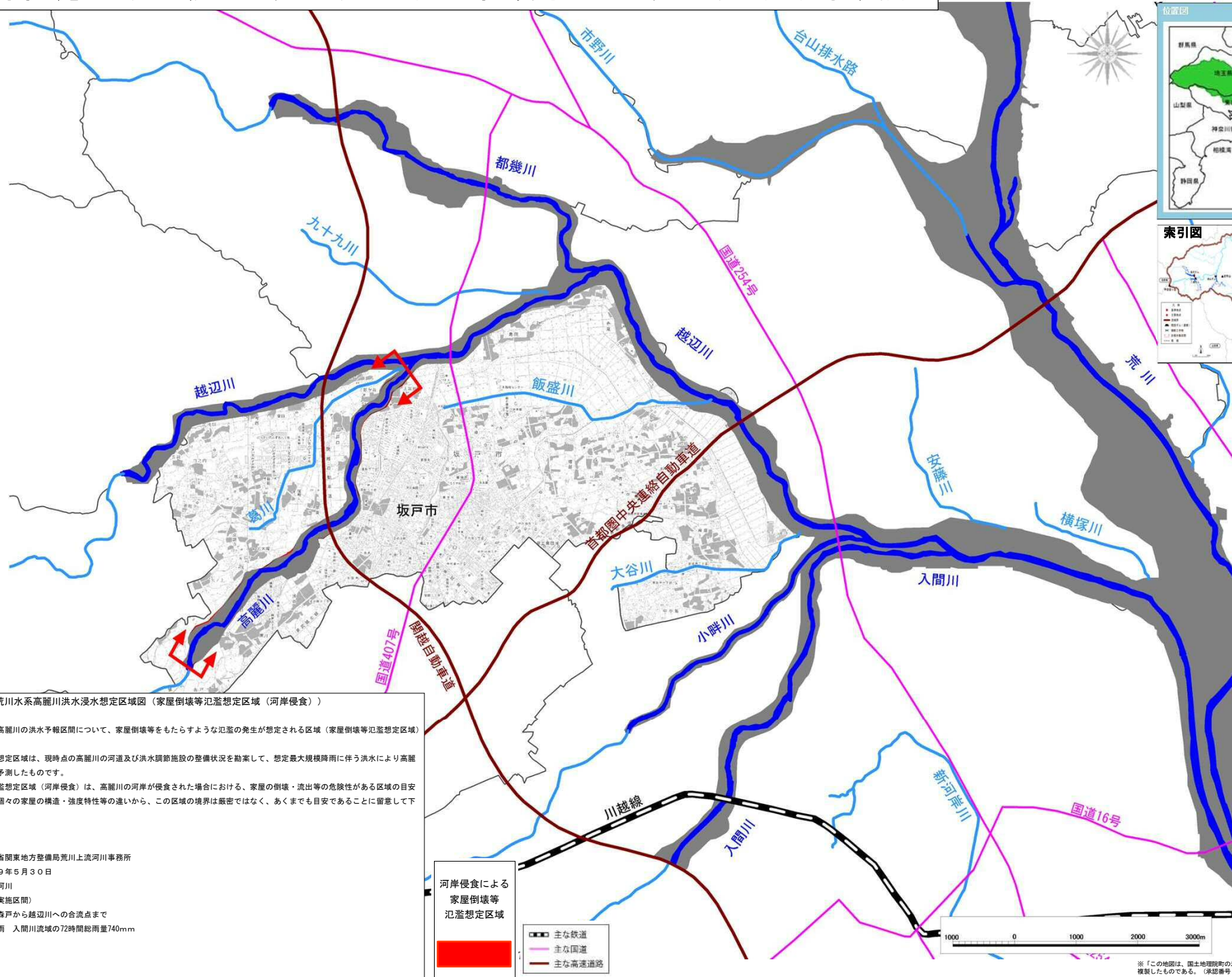
 主な国道

 主な高速道路



※「この地図は、国土地理院の承認を得て、同院発行の2万5千分の1地形図を複製したものである。（承認番号 平27情標、第1370号）」

荒川水系高麗川 洪水浸水想定区域図 (家屋倒壊等氾濫想定区域 (河岸侵食))



荒川水系高麗川洪水浸水想定区域図 (家屋倒壊等氾濫想定区域 (河岸侵食))

1 説明文

(1) この図は、荒川水系高麗川の洪水予報区間について、家屋倒壊等をもたらすような氾濫の発生が想定される区域 (家屋倒壊等氾濫想定区域) を表示した図面です。

(2) この家屋倒壊等氾濫想定区域は、現時点の高麗川の河道及び洪水調節施設の整備状況を勘案して、想定最大規模降雨に伴う洪水により高麗川の河岸の侵食幅を予測したものです。

(3) また、家屋倒壊等氾濫想定区域 (河岸侵食) は、高麗川の河岸が侵食された場合における、家屋の倒壊・流出等の危険性がある区域の目安を示すものですが、個々の家屋の構造・強度特性等の違いから、この区域の境界は厳密ではなく、あくまでも目安であることに留意して下さい。

2 基本事項等

(1) 作成主体 国土交通省関東地方整備局荒川上流河川事務所

(2) 公表年月日 平成29年5月30日

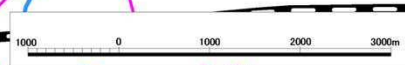
(3) 対象となる洪水予報河川
・荒川水系高麗川 (実施区間)
埼玉県坂戸市大字森戸から越辺川への合流点まで

(4) 算出の前提となる降雨 入間川流域の72時間総雨量740mm

(5) 関係市町村
<埼玉県>
坂戸市

河岸侵食による
家屋倒壊等
氾濫想定区域

主な鉄道
 主な国道
 主な高速道路



※「この地図は、国土地理院の承認を得て、同院発行の2万5千分の1地形図を複製したものである。(承認番号 平27経標、第1370号)」