

荒川太郎右衛門地区自然再生協議会
第18回 維持管理・環境管理専門委員会 議事録

●平成28年11月9日（水）9:30～12:00、荒川太郎右衛門地区自然再生地

【議事結果】

① 中池を歩いて通路・看板について検討した結果は次頁の図のとおりであった。

② 管理用通路についての検討結果は以下の通りであった。

➤ 散策ルート

- ◇ 人が集まる H～I をメインルートとして位置づける。
- ◇ 散策ルートは当初の案（緑の点線）に、中池側で折り返すための短絡路を追加したルートとする。
- ◇ 管理用車両のルートはH→I→J→H とする
- ◇ 車いすのルートはH→⑥→I→J ‘→⑥→H とする

➤ 幅員

- ◇ 基本は管理用車路と人のすれ違いのできる幅員（管理用車両+車いす）でW=3m とする。
- 中池から折り返す短絡路は管理用車両の通行は考えないで、車いすと人がすれ違えるW=1.2m とする。

舗装

- ◇ F～Jの間は車いす通行に支障のない舗装とし、耐久性のある舗装とする。
- ◇ J～N間は認定道路であり、管理者が異なることから、現状のとおりとし、補修等については道路管理者と調整する。

➤ 休憩所

- ◇ 散策路での休憩ポイントとして⑥～I 付近にベンチを設置する。素材は、耐久性が高く、景観に調和する擬木を基本とする。
※木製は以下の理由で採用しない。
景観に調和するが耐久性に劣る。石材は耐久性に優れるが、景観的に違和感がある。
- ◇ 参考意見として、倒れた木を使ってベンチをつくることも提案された。 → 今後の維持管理と合わせて検討をしていく。

③ 看板についての検討結果は以下の通りであった。

➤ 設置位置

- ◇ ④～⑦に加えて、以下を設置する。
I：生物の解説板
I～J間：ハンノキの変遷の解説板
N付近：横堤の解説板
⑦～Nの間：風景の説明板
順路の方向指示、距離（交差点、曲がり角等）
距離標の設置

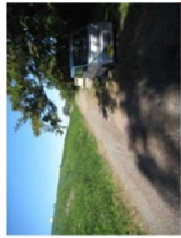
➤ 内容

- ◇ ④総合案内版（詳細バージョン）

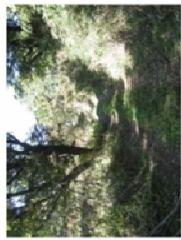
- ◇ ⑤中池全体の案内板
- ◇ ⑥中池（旧流路の説明版）
- ◇ I 付近：生き物の解説板
- ◇ ⑦総合案内板（簡易バージョン）
- ◇ ⑦～Nの間：風景の変遷の説明板
- ◇ N付近：横堤の解説板
- ◇ O付近：グラウンド横に総合案内板（下池）
- サインの工夫
 - ◇ 看板にQRコードを追加し、スマホ等で、位置がわかる案内図、解説、写真等がみれるように工夫する。
案内板の差し替えの代替機能ともなる。
 - ◇ 将来的には、QRコードから、その場所の維持管理記録がわかるような仕組みを考える。
- 安全対策
 - ◇ 迷わないようにするためのQRコードによる位置の確認情報を看板等に追加する。
 - ◇ 洪水による冠水場所への設置のため設置方式の検討が必要
 - A：常設・固定式
（荒川第1調節池では1m以下とされている）
 - B：常設・可倒式（倒れたら起こす必要あり）
 - C：可動式（洪水時等に移動）
- その他
 - ◇ 多目的トイレ ⇒ バリアフリー対策として、多目的トイレの設置が必要 ⇒④付近で検討する。
 - ◇ 駐車スペース ⇒ 車いすの方が車で入れる箇所を⑤～⑥間に設置する。
 - ◇ ⑤とJには、車止めを設置する。
 - ◇ 下池グラウンドのO付近に駐車スペースを確保する。
 - ◇ 横堤上（N付近）からは富士山が眺望できるため、ビュースポットとして設定する。
- 認定道路への看板の設置については、道路管理者と調整する。
- ④ 全体構想・実施計画の見直しについては、堂本委員長から提案の修正案を協議会に諮る。
- ⑤ イベントについては、11/13については予定通り実施する。2/12については原案を協議会に諮る。

以上

■ 中池現地確認（管理用通路・看板について）



・砕石舗装の整備
(来場車両、管理車両)



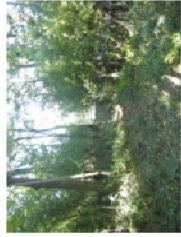
・舗装整備
(バリアフリー対応)



・人通り（小広場）の整備
・駐車スペース
・ベンチ設置 (⑥～付近)



・案内板の設置（旧河川の説明、
生息する生き物の説明）
・柵路格子柵の設置



・車いす用迂回路の整備
(シヨートカット)



・案内板の設置
(・多目的トイレの検討)
(・全コースにわたって距離標の設置)



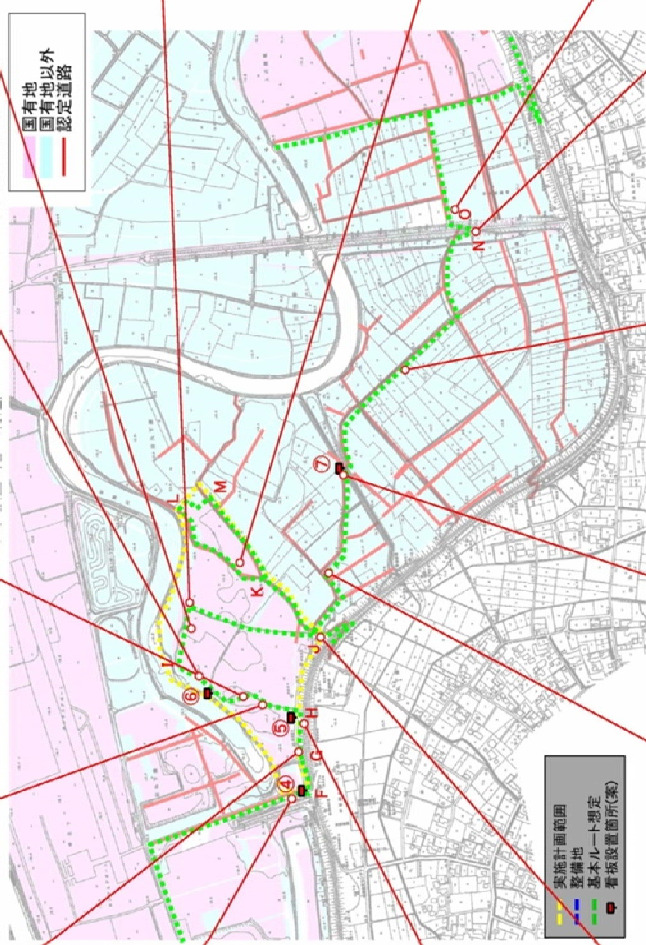
・中池の説明板の設置
(車いすの通行ルートの案内)
・車止め設置



・方向指示板の設置 (①～④)
(ルート案内)



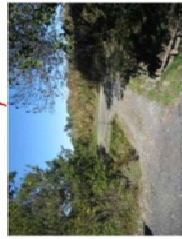
・砕石舗装 (K～L～M)
(車いす非対応)



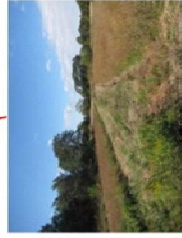
・案内板の設置 (ルート案内)
・砕石舗装
・車止め設置



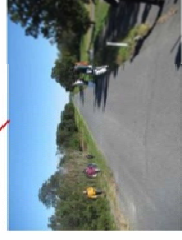
・方向指示板の設置
(ルート案内)



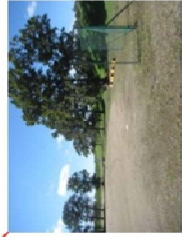
・案内板の設置 (下池の
中間地点として)



・おきやすく (ルート沿いに
ハンノキの遷移、ミ
の説明板)



・柵路の説明板の設置
・富士山のビューポイントの案内



・案内板の設置 (下池側)
・駐車スペースの確保