



道の駅「常陸大宮」



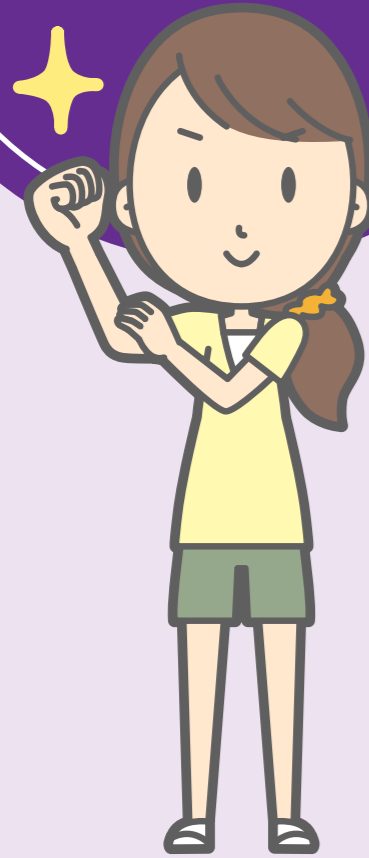
茨城大学



地域資源を活かした地域活性化に取り組んでいます。



調査



地域の方に
ヒアリング



POINT

地域資源として
“竹”に注目!

昔、洪水の流勢を弱めるため
竹林を整備していた。

実施



地域の方と
竹堤を整備



竹あかりまつりを開催

竹堤整備で不要となる竹で、
地域の方と行灯を作ろう

1200個の
竹あかりで
ライトアップ!



竹堤の歴史を紹介
するチラシを作成

Success!



国土交通省 関東地方整備局

国土交通省では、全国各地で、「道の駅」と大学との連携を実施しています。この取り組みは、地域の魅力の集まる「道の駅」と大学生の交流により新たな価値の創造を図り、観光地域づくりなどを担う将来の人生育成や地方創生にも寄与が期待されているところです。