



道の駅「鴨川オーシャンパーク」



城西国際大学



地域の魅力を活かした地域活性化に取り組んでいます。



調査



道の駅を調査



道の駅関係者と施設内を調査し、現状確認と意見交換を行いました。

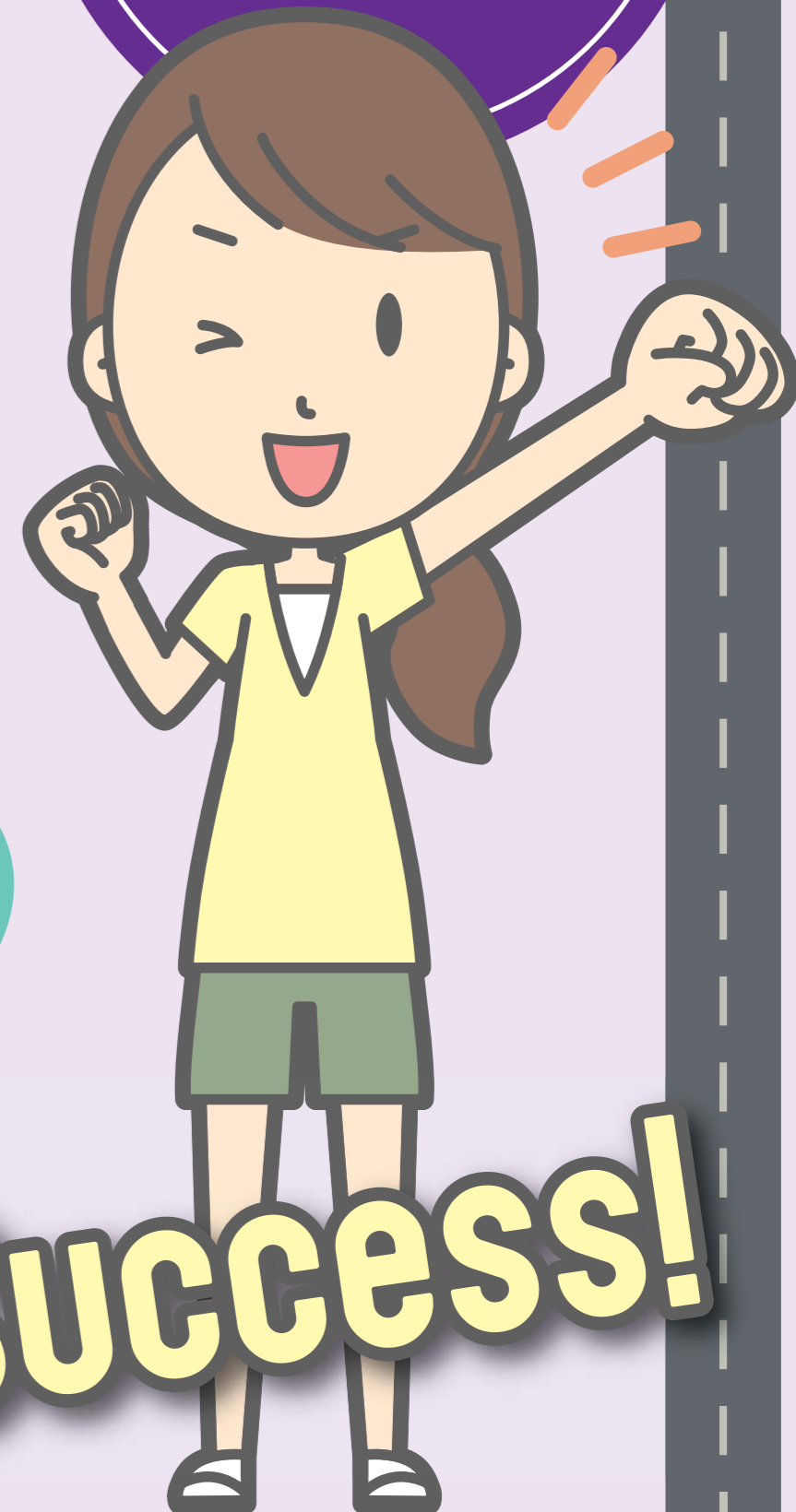
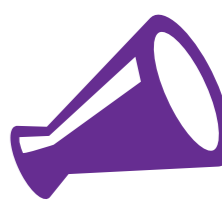
「道の駅の利用満足度向上」をテーマにグループ毎に議論。



企画会議



実施



Success!



メニュー看板リニューアル



イベント企画



特産品・地産品の魅力を伝えるにはどうしたらいいか...

道の駅に隣接する素晴らしい海を活用したクルージングイベントを企画しました。

POINT

見やすく、選びやすいメニュー看板にリデザイン!



国土交通省 関東地方整備局

国土交通省では、全国各地で、「道の駅」と大学との連携を実施しています。この取り組みは、地域の魅力の集まる「道の駅」と大学生の交流により新たな価値の創造を図り、観光地域づくりなどを担う将来の人生育成や地方創生にも寄与が期待されているところです。