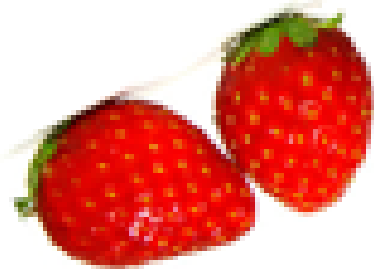


いちごの里よしみ×立教大学 連携事業成果報告2016

立教大学観光学部東ゼミ
近藤葵 古井遥 門馬靖佳





目次

1 吉見町の現状

2 コンセプト

3 本年度の活動

4 活動内容

5 今後の提案





吉見町の現状

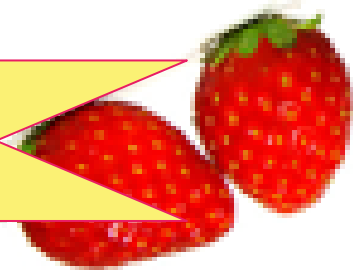
地域住民同士の繋がりが弱い

地域住民の吉見町への関心の低さ



地域内での交流によって吉見を盛り上げる

地域コミュニティの核としての道の駅





コンセプト

住民の参加
参画の機会



よしみ手づくり夏祭り

”地産地消”を
楽しむ機会



いちご染めランタン

『地域コミュニティの核としての道の駅』





本年度の活動

4/20 道の駅、吉見町、大学との打ち合わせ

4/23 「吉見うまいもんフェア」参加

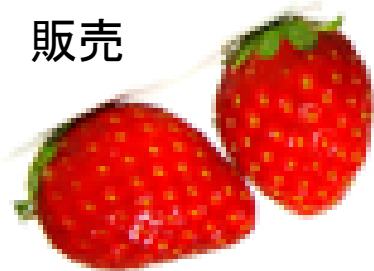
6/1 吉見町の地域資源調査

イベント企画案提出

7~8月 「夏祭り」準備

8/20 「よしみ手づくり夏祭り」開催

10/29,30 立教大学学園祭 「IVYfesta」で「あぶら味噌焼きうどん」販売

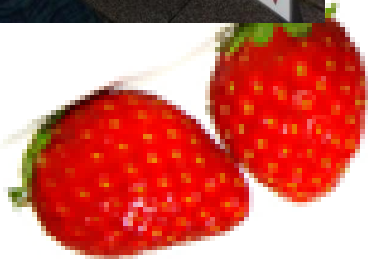
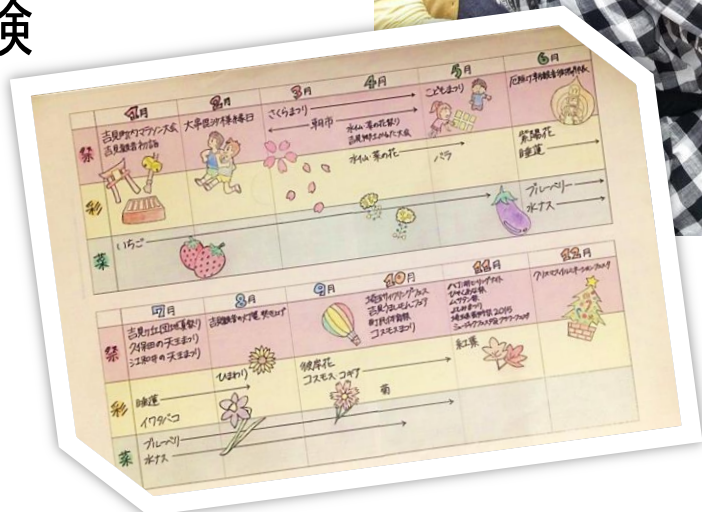




活動内容①

吉見うまいもんフェア

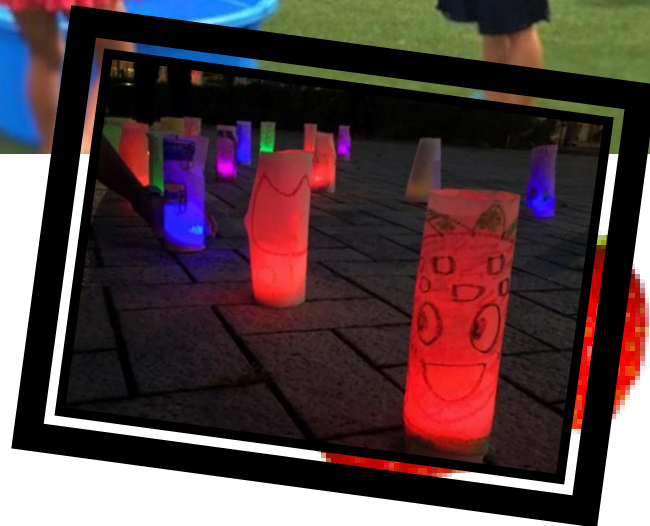
- ・ 歳時記カレンダー配布
- ・ いちご染め体験



活動内容②

よしみ手づくり夏祭り

- ・ 水かけ祭り
- ・ 流しうどん
- ・ いちご染めランタンづくり
- ・ ランタン点灯

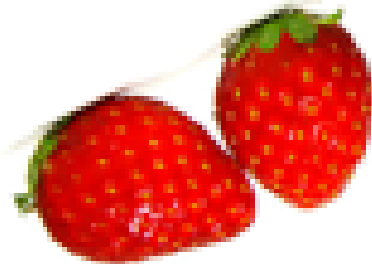




活動内容③

IVYfesta

- ・ あぶら味噌焼きうどん販売
- ・ 吉見町パンフレット、
よしみんシールの配布





今後の提案



夏の吉見を
盛り上げるための施策

- ・ 夏祭りの継続的な開催

あぶら味噌焼きうどんを
普及するための施策

- ・ 販売強化
- ・ 料理教室の開催
(小学校)

吉見いちごをブランド化
するための施策

- ・ 吉見いちごの
パッケージデザイン
コンテスト (仮)
- ・ いちご染めの活用
(卒業証書)

