

平成29年 2月28日(火)
国土交通省関東地方整備局
常陸河川国道事務所

国道6号土浦バイパスの4車線化工事に伴う 国道出入口取付道路通行止のお知らせ

常陸河川国道事務所では、茨城県内の土浦市中地先から土浦市中貫地先において、交通渋滞の緩和、安全性の確保を目的とした「国道6号土浦バイパス」の4車線化工事を進めています。

このうち、土浦市中・上高津・真鍋5丁目地先において道路の拡幅工事のため、下記のとおり国道入口(オンランプ)の通行止めを行います。

ご通行の皆様には、ご不便をおかけしますが、現地の交通誘導に従い迂回をお願い致します。ご理解ご協力をお願い致します。

○通行止め期間:平成29年2月25日～平成29年3月下旬

(詳細は別添図参照)

※上高津地先のみ終日通行止めになります。迂回をお願い致します。

※雨天等により規制日時が変更になる場合があります。

※具体的な規制日時は、現地での予告看板と公式ツイッターでお知らせします。

○通行止め箇所:国道6号土浦バイパス

- ①土浦市真鍋5丁目地先の真鍋入口
- ②土浦市上高津～粕毛地先の上高津高架橋入口
- ③土浦市中地先の新東橋入口

○工事内容 :道路拡幅工事(オンランプの新設、防護柵の移設)

常陸河川国道事務所ホームページ・ツイッターでも道路情報を確認できます！

ホームページURL: <http://www.ktr.mlit.go.jp/hitachi/>

公式ツイッターURL: https://twitter.com/mlit_hitachi/

問い合わせ先

国土交通省 関東地方整備局 常陸河川国道事務所

副 所 長 高森 治 (内線205)

工務第二課長 角張 章治 (内線411)

TEL 029-240-4061(代表)

国道6号土浦バイパスの4車線化工事に伴う

新東橋入口・上高津高架橋入口・真鍋入口の通行止について

規制期間：平成29年2月25日～平成29年3月下旬まで（詳細は下図のとおり）

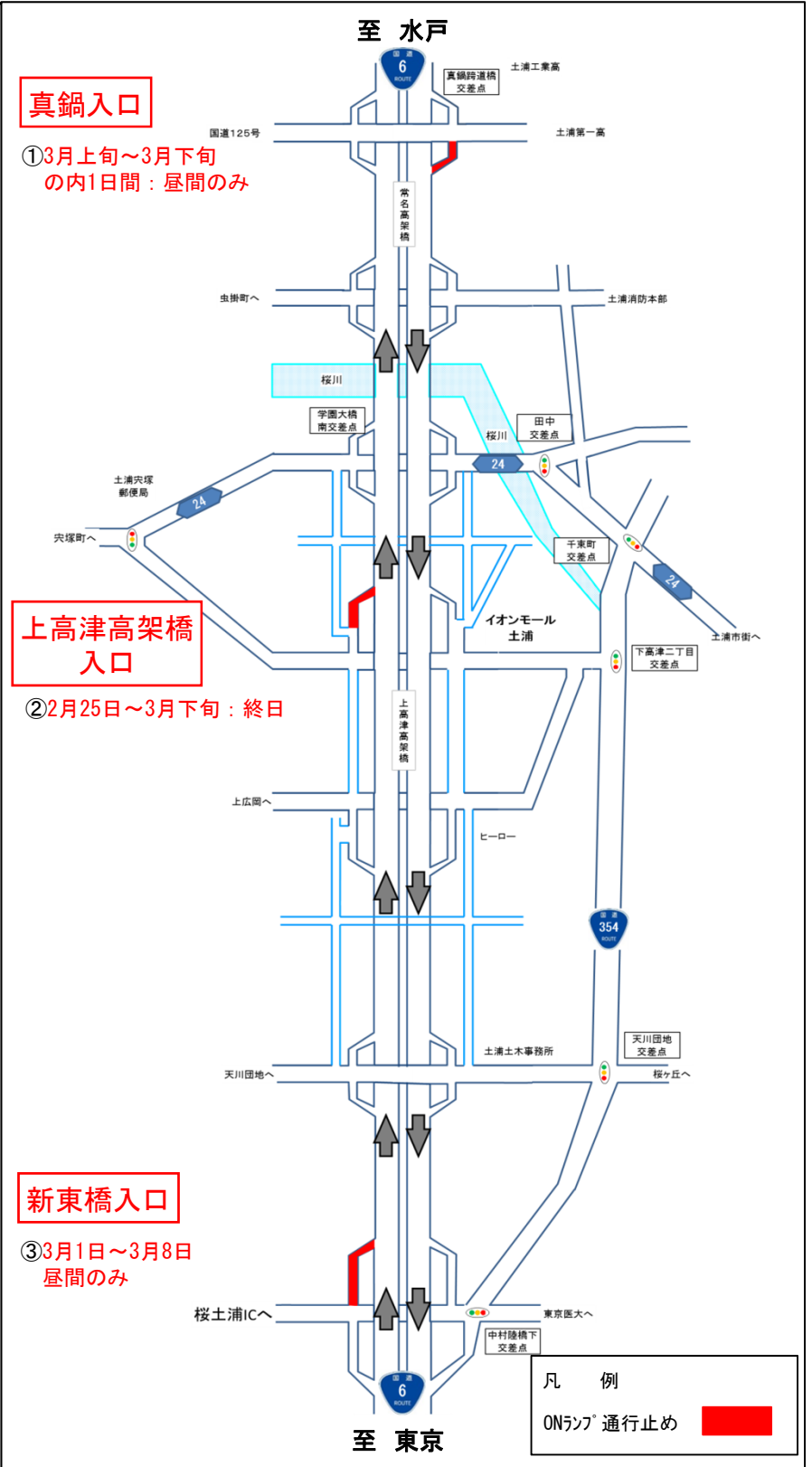
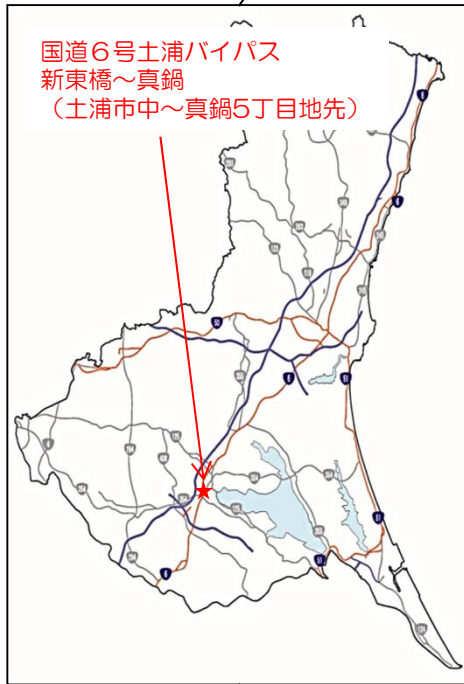
※ 雨天等により規制日時が変更になる場合があります。

※ 具体的な規制日時は、現地での予告看板と公式ツイッターでお知らせします。

規制内容：通行止め（迂回路については、別紙通行規制パターンを参照して下さい）

『自動車・バイク・自転車・歩行者のいずれも通行できません』

各出入口通行止め箇所拡大図



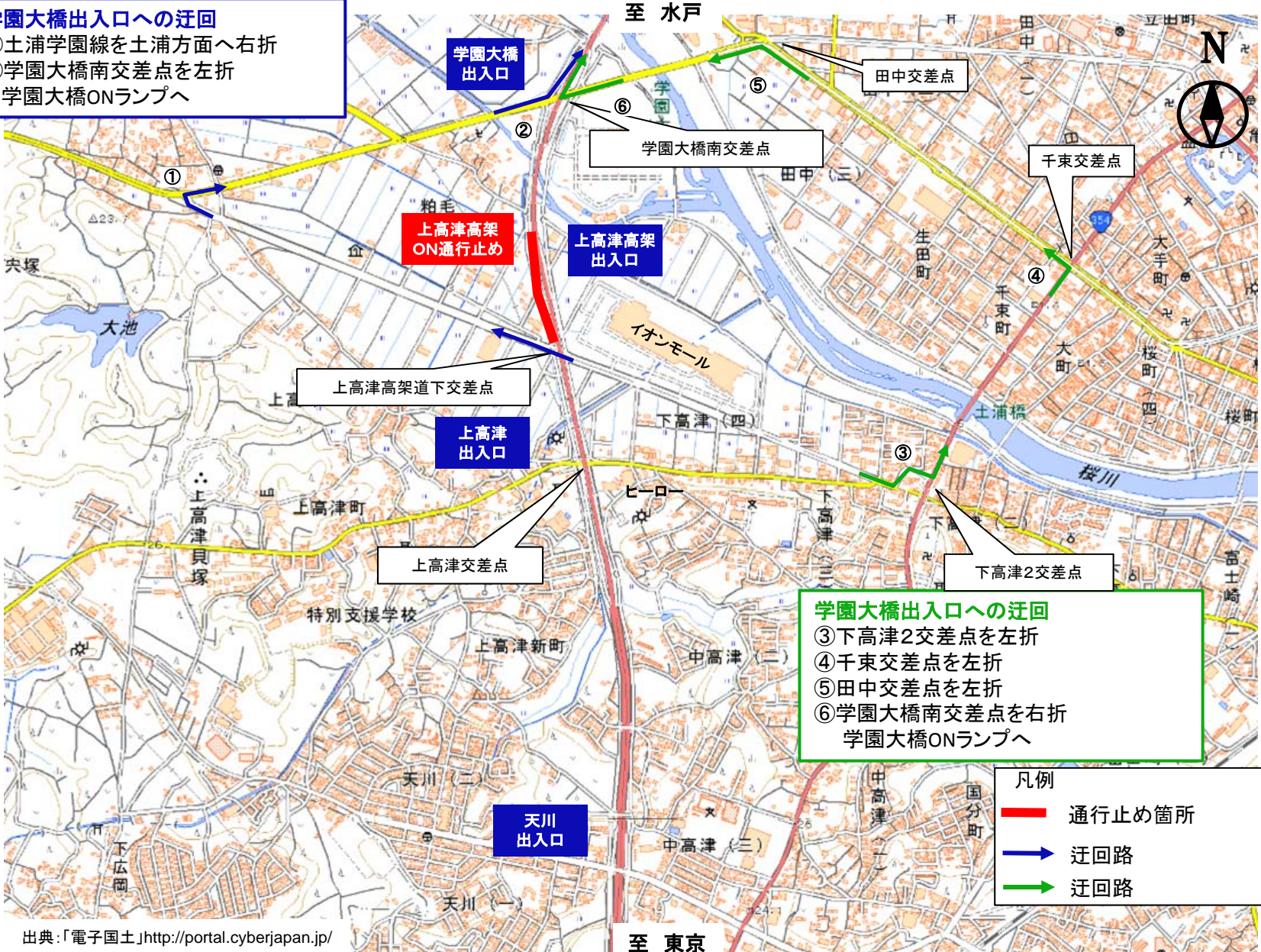
通行規制パターン① 【真鍋出入口 上りONランプ 東京方面への入口】 昼間通行止め
 通行規制実施時期 3月上旬～3月下旬の内1日間



通行規制パターン② 【上高津高架橋出入口 下りONランプ 水戸方面への入口】 終日通行止め

通行規制実施時期 2月25日～3月下旬

学園大橋出入口への迂回
 ①土浦学園線を土浦方面へ右折
 ②学園大橋南交差点を左折
 学園大橋ONランプへ



学園大橋出入口への迂回
 ③下高津2交差点を左折
 ④千束交差点を左折
 ⑤田中交差点を左折
 ⑥学園大橋南交差点を右折
 学園大橋ONランプへ

凡例
 ■ 通行止め箇所
 → 迂回路
 → 迂回路

出典:「電子国土」<http://portal.cyberjapan.jp/>

通行規制パターン③ 【新東橋 下りONランプ 水戸方面への入口】 **昼間通行止め**
通行規制実施時期 3月1日～3月8日

