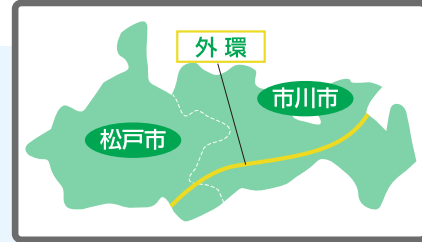
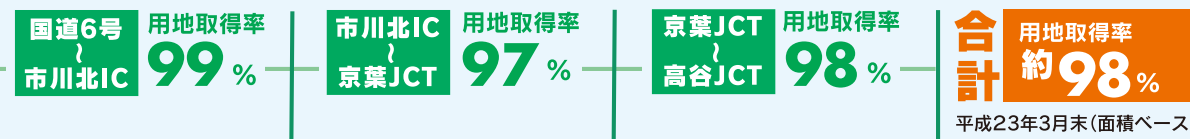


みどりの道

2011
6月号

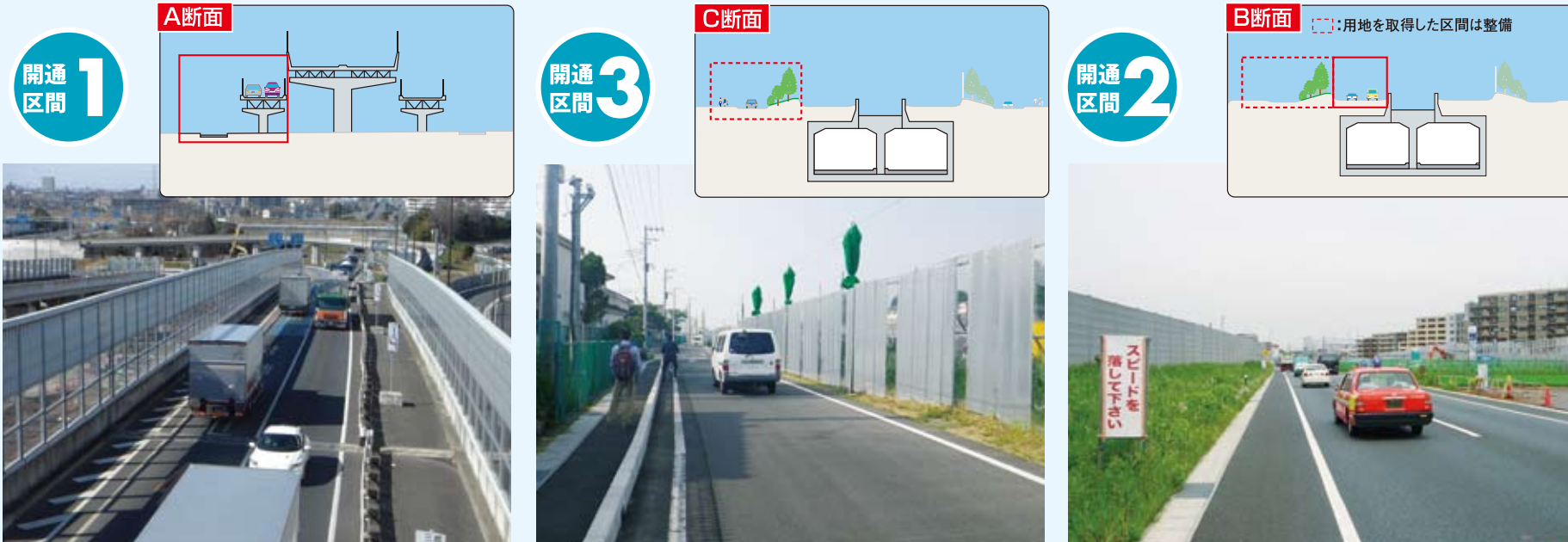
外環(千葉県区間)の用地取得状況・先行整備区間



※市川IC以外のIC, JCT名は仮称です。

先行整備

松戸市・市川市両市からの要望を踏まえ、市内の交通環境の改善など、地元の沿線地域に早期に効力を発揮すると見込まれる区間の国道部(国道298号)を区間1~3にわけ、高速道路部よりも先に整備を進め、暫定形で開通しています。



地域の皆様とのコミュニケーション

外環現場見学会を開催

平成22年12月18日(土)に、外環(千葉県区間)の工事現場内を歩いて見学する『外環道路市民・家族見学会』を開催いたしました。本見学会は、多くの市民の皆様へ外環事業を広く知っていただくため、一般公募で実施したものです。

また平成23年2月26日(土)には、先の見学会で、抽選漏れしてしまった方を対象とした『外環見学会』を開催いたしました。見学会当日は、好天に恵まれ、普段立ち入ることの出来ない工事現場を約4km歩きながら見学していただきました。



両見学会合わせて約340名の方に参加いただきました。

この函体の下(約2m)に北総線が通っています。

半地下構造の国分地区函体内部へ降りて見学していただきました。

外環についてのご相談はこちらまで!

外環相談所

外環事業の概要・進捗状況等をお知らせしたり、事業・工事に関する相談窓口として、地域のみなさまのご要望にお応えしています。相談所の所在地は右記の三箇所です。

開所日
毎週月曜日から金曜日
および毎月第二日曜日

開所時間
午前9:00~午後5:00まで
(午後0:00~午後1:00除く)

外環松戸相談所



☎047-363-3452
最寄駅: 北総線矢切駅から
徒歩約10分

外環市川相談所



☎047-323-0999
最寄駅: 京成本線菅野駅から
徒歩約8分

外環大和田相談所



☎047-374-3111
最寄駅: JR総武線本八幡駅から
徒歩約15分

国土交通省関東地方整備局 首都国道事務所

〒271-0072 松戸市竹ヶ花86
☎047-362-4111(代)
<http://www.ktr.mlit.go.jp/syuto/>

東日本高速道路(株)関東支社 千葉工事事務所

〒261-0014 千葉市美浜区若葉2-9-3
☎043-350-3321(代)
<http://www.e-nexco.co.jp/gaikan/>

外環(千葉県区間)では、平成27年度の全線開通を目標に事業を進めています。現在、用地取得率は約98%、工事は松戸市・市川市全域にわたり進行中です。また、国道部の一部では先行整備として、暫定2車線や歩道等の一部が開通するなど、既にご利用いただいております。今号ではその最新情報をお知らせします。



①松戸市上矢切付近 ②松戸市三小台付近 ③市川市北国分付近 ④市川市国分付近 ⑤市川市稲荷木付近 ⑥市川市高谷付近

工事最前線2011

現場1 江戸川架橋部工事



葛飾大橋(国道298号)の内回り外回りの間に高速道路部の橋脚を建設中です。

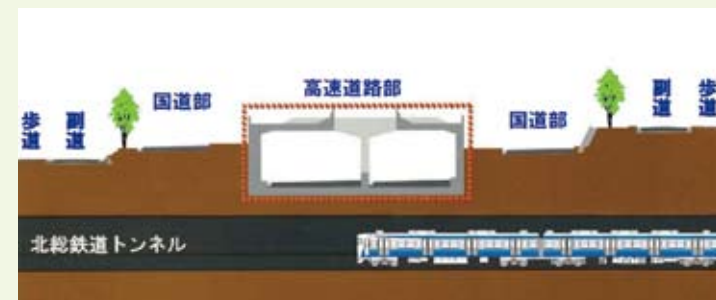
現場2 矢切地区高速道路部工事



外環の高速道路部と国道部(内回り)のトンネル工事を進めており、一部完成しております。引き続き、外環の高速道路部(半地下構造)の工事を開始するための掘削等の工事を進めています。



現場3 北総線交差部工事



北総線の矢切駅～北国分駅付近はトンネルになっており、このトンネルに外環の高速道路部(半地下構造)が影響を与えないよう慎重に工事を実施し、平成22年度に高速道路部は完成しました。

現場4 北国分地区トンネル工事



小塚山公園の地下を通る外環(高速道路部および国道部)のトンネル部分が平成22年3月に貫通しました。現在、引き続き前後のトンネル工事を進めています。

現場5 堀之内地区高速道路部工事



高速道路部(半地下構造)の建設に向け、掘削等の工事を進めています。

現場6 国分地区高速道路部工事



市川市国分地区では高速道路部(半地下構造)を建設するにあたり、地中連続壁(土留め工)の設置を進めています。平成23年5月には、県道高塚新田市川線をまたぐ工事車両専用の仮橋を架設しました。



試験工事として、一部の高速道路部は完成



※航空写真は平成22年1月撮影
※IC、JCTの名称は仮称です。
東京湾

現場7 京成本線交差部工事

京成本線菅野駅付近で交差します

京成本線の地下を通過する外環(高速道路部および国道部)をつくるため工事を進めています。交差部は地上に京成本線、地下に国道部、さらにその下に高速道路部が通る構造となります。

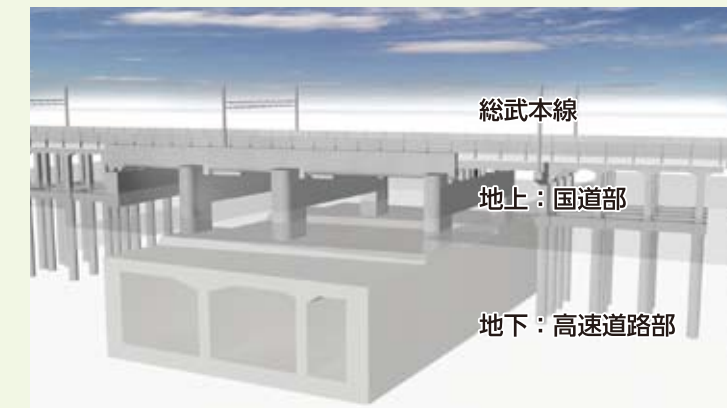


京成本線菅野駅付近(北側)

現場8 総武本線交差部工事



運行中の総武本線に影響を与えないよう慎重に工事を進めています



完成イメージ図

総武本線と外環の交差部は、総武本線の高架橋の下に国道部、地下に高速道路部が通る構造となります。現在、高速道路部をつくっています。

現場9 京葉ジャンクション(仮称)工事

外環工事のために京葉道路を迂回中



外環と京葉道路を結ぶ京葉ジャンクション(仮称)付近では、外環のトンネル部分を京葉道路の地下につくるため、一時的に京葉道路を本八幡方面へ迂回させ、外環工事を進めています。

現場10 工事用道路・工事用仮橋

工事車両専用の道路・仮橋を運用中

工事車両が既存の市内道路を極力通行しないよう、外環事業用地内に工事用道路を設置し、主要な県道・市道と工事用道路が交差する箇所は道路をまたぐ形で仮橋を設置しています。一部の仮橋は完成し、運用しております。なお、この橋は工事終了後に撤去します。



現場11 高谷ジャンクション(仮称)工事

高谷ジャンクション(仮称)とは外環と東関東道・首都高速湾岸線を結ぶジャンクションです。現在、東関東道と国道357号との間でランプの橋脚を建設中です。



外環と東関東道・首都高速湾岸線を結ぶ高谷JCT(仮称)



限られたスペース(幅:約10m)で橋脚の工事を進めています



迂回させた京葉道路横で高速道路部をつくっています