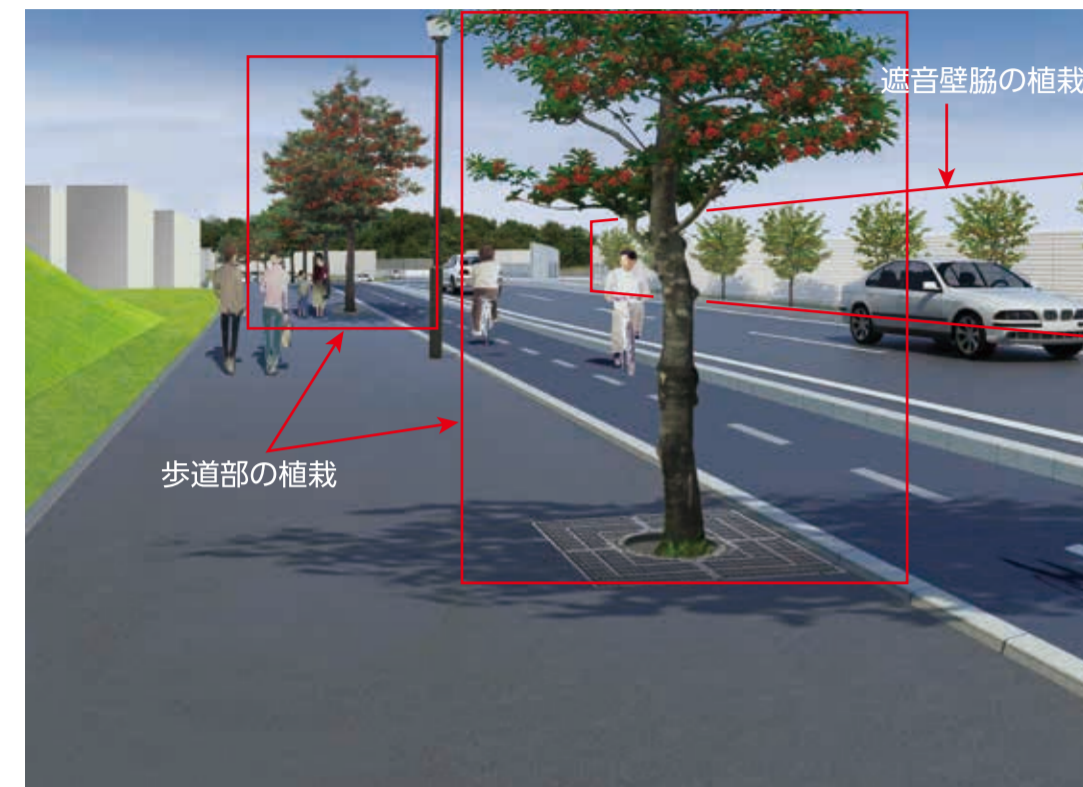


一般部の植栽計画 (単路部)

- ◆単路部は景観を向上させるとともに緑陰空間を形成するために高木を植えます。
- ◆樹種は維持管理に配慮して常緑樹とし、地域の環境や景観性から選んでいます。



単路部イメージ



外環(千葉県区間)にお花を植えてみませんか!

外環(千葉県区間)は、美しく、快適な道路を目指して整備を進めています。今回、『花植えなどの美化活動』に参加していただける方を募集します。このような活動はボランティア・サポート・プログラム(略称VSP)として、色々な場所で取り組まれている活動です。

- ◆ボランティア・サポート・プログラムとは
 - 地域のグループや、企業、学校等が「実施団体」となり、道路植栽帯の花植えや歩道の清掃活動を行います。
 - 実施団体に対して、市町村および道路管理者が協力して、作業用具の貸与・支給、ごみ処理等の支援を行います。
 - 手続きについては、「実施団体」「道路管理者」「協力者(市町村)」の3者で「協定」を結びます。
 - 実施団体名入りのサインボードを立てて、実施団体の活動を公表します。

- ◆外環(千葉県区間)でお願いしたい内容
 - ①交差点植栽帯の花植え ※ただし、防犯上や管理上好ましくない植栽はできません。
 - ②路傍部植栽帯の花植え ※路傍部とは歩道外側の用地のことです。
 - ③歩道などの清掃



ボランティア・サポート・プログラムの問い合わせ先 国土交通省関東地方整備局 首都国道事務所 〒271-0072 松戸市竹ヶ花86 ☎047-362-4111(代)

小学生が歩道橋に名前をつけました

地元の方々に親しみをもって歩道橋を利用して頂くため、地元の小学生に横断歩道橋の名称を募集しました。各小学校の児童から、980件の募集を頂き、以下のとおり名称が決定しました。

- ◆名称選考会議メンバー
 - 国文学者・作家 : 林 望
 - 外環市川松戸市民会議 : 佐藤常務理事
 - (株)電通東日本 : 古井彩子
 - 松戸市役所 : 青柳部長
 - 市川市役所 : 関次長
 - 首都国道事務所 : 吉沢副所長
 - 千葉工事事務所 : 計良副所長



名称選考会議の模様
「名は心をあらわす」
林 望
名前を付ける、それは単に便宜上の呼び名を付けるだけのものではありません。「名」には、日本では大昔から「たましい」や「こころ」がこもると考えられてきました。ですから、これらの橋を身近に利用する人たちの「こころ」がこもっている名前こそ「良い名前」だと思います。小学生の諸君は、自由で楽しい発想による名前を考えてくれました。景色が感じられたり、ロマンが香ったり、友情がこめられたり、その自在で明るい発想に感心しました。これからずっと未来まで、その橋の名にこもった「こころ」を大切にしていきたいと思います。



感謝状贈呈式
歩道橋の名称を考えて頂いた小学生を招待し、感謝状贈呈式を行いました。



外環(千葉県区間)についてのご相談はこちらまで!

| 外環相談所 | 外環松戸相談所 | 外環市川相談所 | 外環大和田相談所 | 国土交通省関東地方整備局 首都国道事務所 |
|---|--|--|--|--|
| 外環事業の概要・進捗状況等をお知らせしたり、事業・工事に關する相談窓口として、地域の皆様のご要望にお応えしています。相談所の所在地は右記の3箇所です。 | <p>☎047-363-3452 ●最寄駅 北総線矢切駅 から徒歩約10分 ●開所日 毎週月曜日から金曜日 (年末年始・祝日は休みです)</p> | <p>☎047-323-0999 ●最寄駅 京成本線菅野駅 から徒歩約8分 ●開所日 毎週火曜日から土曜日及び 毎月第2日曜日 (年末年始・祝日は休みです)</p> | <p>☎047-374-3111 ●最寄駅 JR 総武線本八幡駅 から徒歩約15分 ●開所日 毎週火曜日から土曜日及び 毎月第2日曜日 (年末年始・祝日は休みです)</p> | <p>〒271-0072 松戸市竹ヶ花86 ☎047-362-4111(代) http://www.ktr.mlit.go.jp/syuto/</p> <p>〒261-0014 千葉市美浜区若葉2-9-3 ☎043-350-3321(代) http://www.e-nexco.co.jp/gaikan/</p> |



工事最前線2016
一般部の植栽計画
小学生が歩道橋に命名



工事最前線2016

❖ 外環 (千葉県区間) は、平成29年度の開通を目指し、工事を進めています。

現場1 国道6号交差点部

高速道路部(高架構造)の工事を進めています。国道6号から県道市川松戸線までの国道298号本線は、平成20年に暫定開通しています。



国道6号を越える高速道路の高架橋

現場3 小塚山周辺

高速道路(地下部分)の工事に引き続き、地上部分の遮音壁や歩道橋などの工事を進めています。



遮音壁は、一般的な不透光タイプを採用しますが、交差点などで見通しが必要な場所には、不透光タイプと透光タイプを組み合わせたものを採用します。

現場5 京葉ジャンクション(JCT)周辺

高速道路が地下で京葉道路とつながります。地下部分の高速道路本線や接続路の工事を進めています。



地下掘削を行うシールドマシン



*航空写真は平成22年1月撮影
*IC、JCTの名称は仮称です。

現場2 松戸インターチェンジ(IC)周辺

高速道路(地下部分)の工事に引き続き、地上部分の遮音壁や歩道橋などの工事を進めています。



松戸IC: 国道298号から高速道路(高谷JCT方面)への入り口です。

現場4 菅野周辺

京成本線や国道14号との交差点部は、国道298号本線も地下を通ります。交差する鉄道や国道の下に函体を設置する工事を行っています。



京成本線交差点部(平成27年7月撮影)

現場6 高谷ジャンクション(JCT)周辺

東関東自動車道と首都高速湾岸線との接続路の橋梁工事を進めています。高谷ジャンクションから県道市川浦安線までの国道298号本線は、平成21年に暫定2車線で開通しています。



通行への影響を考慮し、架設工事は夜間に行っています。

一般部の植栽計画(交差点部)

- ❖ 主要交差点部に道路景観のアクセントとなるシンボルツリーを植えます。
- ❖ シンボルツリーの樹種は、地元のみなさまに選んでいただき決定しました。
- ❖ シンボルツリー下部に憩いの場を提供するサークルベンチを設置します。



交差点部イメージ



モミジバフウ ②⑥⑦⑩



ケヤキ ⑧⑨



クスノキ ①③④⑤⑫⑬



トウカエデ ⑪



工事の進捗に伴い、工事用車両が現場周辺の道路から出入りすることになります。ご迷惑をおかけしますが、ご理解とご協力をお願いします。