

資料 2-3-②

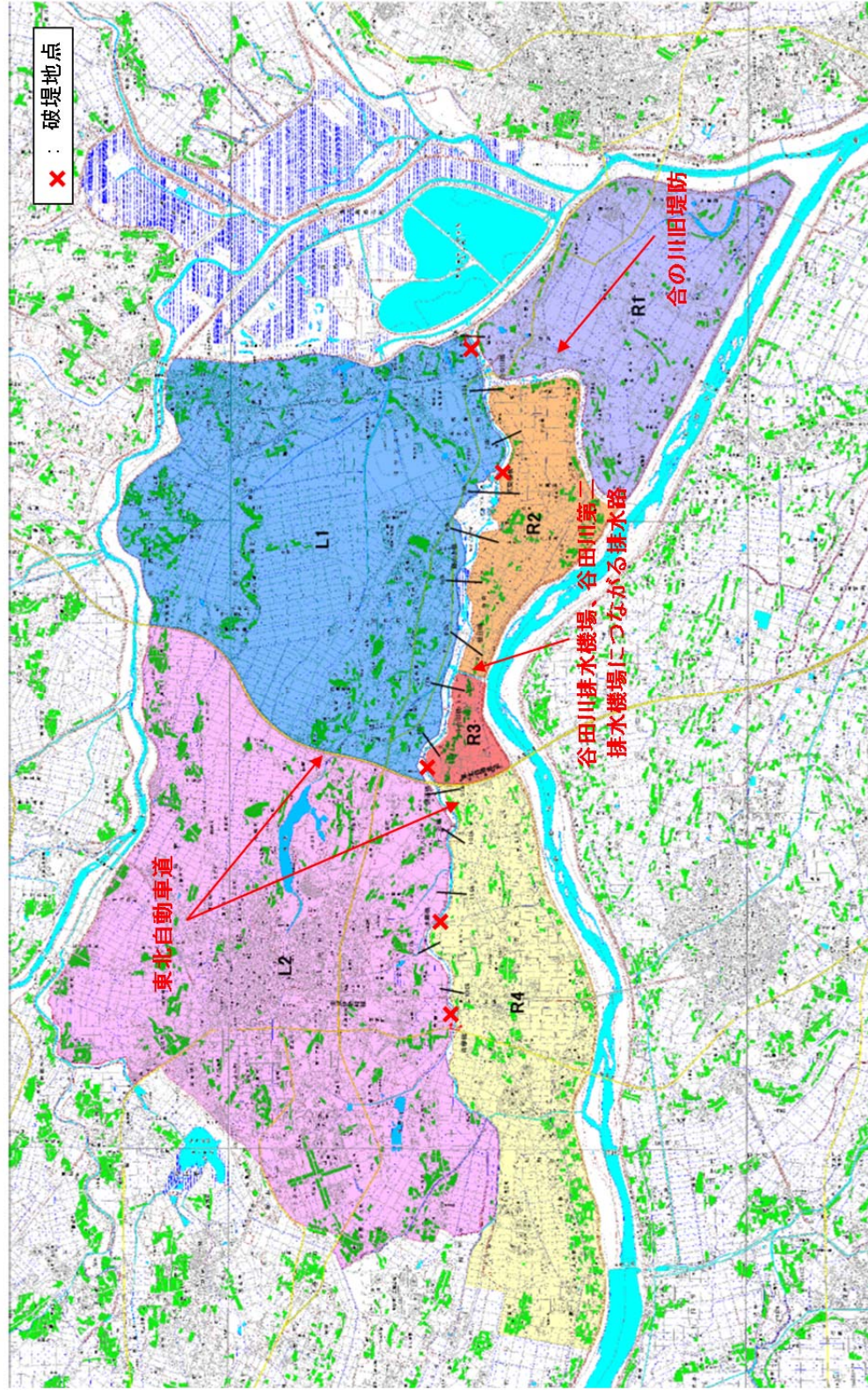
平成 28 年度 第 9 回
関東地方整備局
事業評価監視委員会

利根川上流特定構造物改築事業 (谷田川第一排水機場改築)

平成 29 年 1 月 16 日

国土交通省 関東地方整備局

様式-1 ブロック分割図



●排水機場なし

様式-2 資産データ		国勢調査年：平成22年												経済センサス調査年：平成24年												確率規模1/2	
		水系名：利根川 河川名：谷田川												一般資産額(百万円)													
		一般資産等基礎数量												一般資産額(百万円)													
汎用ブロック	ブロック面積 (ha)	人口 (人)	世帯数 (世帯)	従業者数 (人)	農漁家数 (世帯)	延床面積 (千㎡)	水田面積 (ha)	畑面積 (ha)	家屋	家庭用品	事業所資産		農漁家資産		小計	農産物資産(百万円)			一般資産額等合計 (百万円)								
											償却	在庫	償却	在庫		水稲	畑作物	農作物小計									
L1	2	0	0	0	2	0	1	0	0	0	0	0	1	0	0	1	0	0	0	0	1						
L2	0	0	0	0	0	0	0	0	0	0	0	0	0	0	0	0	0	0	0	0	0						
R1	0	0	0	0	0	0	0	0	0	0	0	0	0	0	0	0	0	0	0	0	0						
R2	0	0	0	0	0	0	0	0	0	0	0	0	0	0	0	0	0	0	0	0	0						
R3	0	0	0	0	0	0	0	0	0	0	0	0	0	0	0	0	0	0	0	0	0						
R4	0	0	0	0	0	0	0	0	0	0	0	0	0	0	0	0	0	0	0	0	0						
合計	2	0	0	0	2	0	1	0	0	0	0	0	1	0	1	0	0	0	0	0	1						

●排水機場あり

様式-2 資産データ		国勢調査年：平成22年												経済センサス調査年：平成24年												確率規模1/2	
		水系名：利根川 河川名：谷田川												一般資産額(百万円)													
		一般資産等基礎数量												一般資産額(百万円)													
汎用ブロック	ブロック面積 (ha)	人口 (人)	世帯数 (世帯)	従業者数 (人)	農漁家数 (世帯)	延床面積 (千㎡)	水田面積 (ha)	畑面積 (ha)	家屋	家庭用品	事業所資産		農漁家資産		小計	農産物資産(百万円)			一般資産額等合計 (百万円)								
											償却	在庫	償却	在庫		水稲	畑作物	農作物小計									
L1	2	0	0	0	2	0	1	0	0	0	0	0	1	0	0	1	0	0	0	0	1						
L2	0	0	0	0	0	0	0	0	0	0	0	0	0	0	0	0	0	0	0	0	0						
R1	0	0	0	0	0	0	0	0	0	0	0	0	0	0	0	0	0	0	0	0	0						
R2	0	0	0	0	0	0	0	0	0	0	0	0	0	0	0	0	0	0	0	0	0						
R3	0	0	0	0	0	0	0	0	0	0	0	0	0	0	0	0	0	0	0	0	0						
R4	0	0	0	0	0	0	0	0	0	0	0	0	0	0	0	0	0	0	0	0	0						
合計	2	0	0	0	2	0	1	0	0	0	0	0	1	0	1	0	0	0	0	0	1						

●排水機場なし

様式-2 資産データ 水系名：利根川 河川名：谷田川 国勢調査年：平成22年 経済センサス調査年：平成24年 確率規模1/3

汎用ブロック	ブロック面積 (ha)	一般資産等基礎数量						一般資産額(百万円)						農産物資産(百万円)				一般資産額等合計 (百万円)	備考	
		人口 (人)	世帯数 (世帯)	従業者数 (人)	農漁家数 (世帯)	延床面積 (千㎡)	水田面積 (ha)	畑面積 (ha)	家屋	家庭用品	事業所資産	農漁家資産	小計	水稲	畑作物	農作物小計				
L1	38	182	69	33	12	17	28	1	2,800	908	102	69	7	2	3,888	25	3	28	3,916	
L2	14	0	0	0	17	0	14	0	0	0	0	0	11	3	14	12	0	12	26	
R1	0	0	0	0	0	0	0	0	0	0	0	0	0	0	0	0	0	0	0	
R2	0	0	0	0	0	0	0	0	0	0	0	0	0	0	0	0	0	0	0	
R3	0	0	0	0	0	0	0	0	0	0	0	0	0	0	0	0	0	0	0	
R4	3	18	6	6	0	2	0	0	343	74	22	21	0	0	460	0	0	0	460	
合計	55	200	75	39	29	19	42	1	3,143	982	124	90	18	5	4,362	37	3	40	4,402	

●排水機場あり

様式-2 資産データ 水系名：利根川 河川名：谷田川 国勢調査年：平成22年 経済センサス調査年：平成24年 確率規模1/3

汎用ブロック	ブロック面積 (ha)	一般資産等基礎数量						一般資産額(百万円)						農産物資産(百万円)				一般資産額等合計 (百万円)	備考	
		人口 (人)	世帯数 (世帯)	従業者数 (人)	農漁家数 (世帯)	延床面積 (千㎡)	水田面積 (ha)	畑面積 (ha)	家屋	家庭用品	事業所資産	農漁家資産	小計	水稲	畑作物	農作物小計				
L1	2	0	0	0	2	0	1	0	0	0	0	0	1	0	1	0	0	0	1	
L2	14	0	0	0	17	0	14	0	0	0	0	0	11	3	14	12	0	12	26	
R1	0	0	0	0	0	0	0	0	0	0	0	0	0	0	0	0	0	0	0	
R2	0	0	0	0	0	0	0	0	0	0	0	0	0	0	0	0	0	0	0	
R3	0	0	0	0	0	0	0	0	0	0	0	0	0	0	0	0	0	0	0	
R4	3	18	6	6	0	2	0	0	343	74	22	21	0	0	460	0	0	0	460	
合計	19	18	6	6	19	2	15	0	343	74	22	21	12	3	475	12	0	12	487	

●排水機場なし

様式-2 資産データ

水系名：利根川 河川名：谷田川

国勢調査年：平成22年

一般資産等基礎数量

経済センサス調査年：平成24年

確率規模1/5

汎濫 ブロック	ブロック 面積 (ha)	一般資産等基礎数量				一般資産額(百万円)				農産物資産(百万円)				一般資産額等 合計 (百万円)	備考					
		人口 (人)	世帯数 (世帯)	従業者数 (人)	農漁家数 (世帯)	延床面積 (千㎡)	水田面積 (ha)	畑面積 (ha)	家屋	家庭用品	事業所資産 償却 在庫	農漁家資産 償却 在庫	小計			水稲	畑作物	農作物 小計		
L1	85	285	103	90	56	21	62	4	3,599	1,363	321	266	32	10	5,591	57	13	70	5,661	
L2	20	80	28	17	22	14	17	1	2,403	372	37	15	15	4	2,846	15	3	18	2,864	
R1	0	0	0	0	0	0	0	0	0	0	0	0	0	0	0	0	0	0	0	
R2	149	11	4	10	55	2	142	0	311	46	40	36	29	9	471	130	0	130	601	
R3	0	0	0	0	0	0	0	0	0	0	0	0	0	0	0	0	0	0	0	
R4	23	35	11	12	12	6	18	1	1,030	149	43	42	7	2	1,273	16	3	19	1,292	
合計	277	411	146	129	145	43	239	6	7,343	1,930	441	359	83	25	10,181	218	19	237	10,418	

●排水機場あり

様式-2 資産データ

水系名：利根川 河川名：谷田川

国勢調査年：平成22年

一般資産等基礎数量

経済センサス調査年：平成24年

確率規模1/5

汎濫 ブロック	ブロック 面積 (ha)	一般資産等基礎数量				一般資産額(百万円)				農産物資産(百万円)				一般資産額等 合計 (百万円)	備考					
		人口 (人)	世帯数 (世帯)	従業者数 (人)	農漁家数 (世帯)	延床面積 (千㎡)	水田面積 (ha)	畑面積 (ha)	家屋	家庭用品	事業所資産 償却 在庫	農漁家資産 償却 在庫	小計			水稲	畑作物	農作物 小計		
L1	2	0	0	0	2	0	1	0	0	0	0	0	1	0	1	0	0	0	1	
L2	20	80	28	17	22	14	17	1	2,403	372	37	15	15	4	2,846	15	3	18	2,864	
R1	0	0	0	0	0	0	0	0	0	0	0	0	0	0	0	0	0	0	0	
R2	155	29	9	10	58	4	148	0	622	114	42	38	31	9	856	135	0	135	991	
R3	0	0	0	0	0	0	0	0	0	0	0	0	0	0	0	0	0	0	0	
R4	23	35	11	12	12	6	18	1	1,030	149	43	42	7	2	1,273	16	3	19	1,292	
合計	200	144	48	39	94	24	184	2	4,055	635	122	95	54	15	4,976	166	6	172	5,148	

●排水機場なし

様式-2 資産データ 水系名：利根川 河川名：谷田川 国勢調査年：平成22年 経済センサス調査年：平成24年 確率規模1/10

汎用 ブロック	ブロック 面積 (ha)	一般資産等基礎数量					一般資産額(百万円)					農産物資産(百万円)					一般資産額等 合計 (百万円)	備考		
		人口 (人)	世帯数 (世帯)	従業者数 (人)	農業世帯数 (世帯)	延床面積 (千㎡)	水田面積 (ha)	畑面積 (ha)	家屋	家庭用品	事業所資産 償却	在庫	農漁家資産 償却	在庫	小計	水稲			畑作物	農作物 小計
L1	138	506	179	189	90	46	78	15	7,820	2,360	618	512	53	16	11,379	71	47	118	11,497	
L2	26	268	97	39	25	35	18	2	5,974	1,280	92	41	17	5	7,409	16	6	22	7,431	
R1	0	0	0	0	0	0	0	0	0	0	0	0	0	0	0	0	0	0	0	
R2	180	47	14	11	74	4	170	2	622	182	44	39	39	12	938	155	6	161	1,099	
R3	24	27	8	20	27	2	17	3	343	104	68	19	15	4	553	15	10	25	578	
R4	58	160	53	57	35	12	35	6	2,061	704	177	148	21	6	3,117	32	20	52	3,169	
合計	426	1,008	351	316	251	99	318	28	16,820	4,630	999	759	145	43	23,396	289	89	378	23,774	

●排水機場あり

様式-2 資産データ 水系名：利根川 河川名：谷田川 国勢調査年：平成22年 経済センサス調査年：平成24年 確率規模1/10

汎用 ブロック	ブロック 面積 (ha)	一般資産等基礎数量					一般資産額(百万円)					農産物資産(百万円)					一般資産額等 合計 (百万円)	備考		
		人口 (人)	世帯数 (世帯)	従業者数 (人)	農業世帯数 (世帯)	延床面積 (千㎡)	水田面積 (ha)	畑面積 (ha)	家屋	家庭用品	事業所資産 償却	在庫	農漁家資産 償却	在庫	小計	水稲			畑作物	農作物 小計
L1	2	0	0	0	2	0	1	0	0	0	0	0	1	0	1	0	0	0	1	
L2	26	268	97	39	25	35	18	2	5,974	1,280	92	41	17	5	7,409	16	6	22	7,431	
R1	0	0	0	0	0	0	0	0	0	0	0	0	0	0	0	0	0	0	0	
R2	171	47	14	11	70	4	160	2	622	182	44	39	37	11	935	146	6	152	1,087	
R3	16	18	5	13	15	2	11	1	343	69	46	13	8	2	481	10	3	13	494	
R4	57	160	53	57	33	12	34	6	2,061	704	177	148	20	6	3,116	31	20	51	3,167	
合計	271	493	169	120	145	53	224	11	9,000	2,235	359	241	83	24	11,942	203	35	238	12,180	

●排水機場なし

様式-2 資産データ

水系名：利根川 河川名：谷田川 国勢調査年：平成22年 確率規模1/20

汎濫 ブロック	ブロック 面積 (ha)	一般資産等基礎数量										一般資産額(百万円)					一般資産額等 合計 (百万円)	備考	
		人口 (人)	世帯数 (世帯)	従業員数 (人)	農漁業数 (世帯)	延床面積 (千㎡)	水田面積 (ha)	畑面積 (ha)	家屋	家庭用品	事業所資産		農漁家資産		水稲	畑作物			農作物 小計
											償却	在庫	償却	在庫					
L1	337	1,262	472	372	199	137	227	16	23,151	6,233	1,142	876	118	35	207	50	257	31,812	
L2	38	618	227	125	32	52	19	8,732	3,000	300	154	22	6	17	20	37	12,251		
R1	0	0	0	0	0	0	0	0	0	0	0	0	0	0	0	0	0	0	
R2	226	47	14	11	98	5	213	3	889	182	44	39	52	15	195	10	205	1,426	
R3	27	47	14	42	27	2	18	3	343	186	114	36	15	4	16	10	26	724	
R4	84	252	83	80	46	17	53	6	2,944	1,104	235	187	27	8	48	20	68	4,573	
合計	712	2,226	810	630	402	213	530	34	36,059	10,705	1,835	1,292	234	68	483	110	593	50,786	

●排水機場あり

様式-2 資産データ

水系名：利根川 河川名：谷田川 国勢調査年：平成22年 確率規模1/20

汎濫 ブロック	ブロック 面積 (ha)	一般資産等基礎数量										一般資産額(百万円)					一般資産額等 合計 (百万円)	備考	
		人口 (人)	世帯数 (世帯)	従業員数 (人)	農漁業数 (世帯)	延床面積 (千㎡)	水田面積 (ha)	畑面積 (ha)	家屋	家庭用品	事業所資産		農漁家資産		水稲	畑作物			農作物 小計
											償却	在庫	償却	在庫					
L1	2	0	0	0	2	0	1	0	0	0	0	0	1	0	0	0	0	1	
L2	38	618	227	125	32	52	19	8,732	3,000	300	154	22	6	17	20	37	12,251		
R1	0	0	0	0	0	0	0	0	0	0	0	0	0	0	0	0	0	0	
R2	228	47	14	11	100	5	214	4	889	182	44	39	53	16	196	13	209	1,432	
R3	25	36	10	27	27	2	17	3	343	139	91	26	15	4	15	10	25	643	
R4	83	219	72	69	46	15	53	6	2,001	959	212	178	27	8	48	20	68	4,053	
合計	376	920	323	232	207	74	304	19	12,565	4,280	647	397	118	34	276	63	339	18,380	

●排水機場なし

様式-2 資産データ

水系名：利根川 河川名：谷田川

国勢調査年：平成22年

一般資産額(百万円)

経済センサス調査年：平成24年

確率規模1/30

汎濫 ブロック	ブロック 面積 (ha)	一般資産等基礎数量				一般資産額(百万円)				農産物資産(百万円)				一般資産額等 合計 (百万円)	備考					
		人口 (人)	世帯数 (世帯)	従業者数 (人)	農漁家数 (世帯)	延床面積 (千㎡)	水田面積 (ha)	畑面積 (ha)	家屋	家庭用品	事業用資産 償却 在庫	農漁家資産 償却 在庫	小計			水稲	畑作物	農作物 小計		
L1	461	1,619	601	539	233	174	320	21	29,372	7,941	1,550	1,133	139	41	40,176	292	67	359	40,535	
L2	44	618	227	125	34	52	23	6	8,732	3,000	300	154	23	7	12,216	20	20	40	12,256	
R1	0	0	0	0	0	0	0	0	0	0	0	0	0	0	0	0	0	0	0	
R2	229	47	14	11	101	5	215	4	889	182	44	39	53	16	1,223	196	13	209	1,432	
R3	28	47	14	42	28	2	19	3	343	186	114	36	15	4	698	17	10	27	725	
R4	96	275	92	89	51	22	63	6	3,631	1,217	258	199	30	9	5,344	57	20	77	5,421	
合計	857	2,606	948	806	447	255	640	40	42,967	12,526	2,266	1,561	260	77	59,657	582	130	712	60,369	

●排水機場あり

様式-2 資産データ

水系名：利根川 河川名：谷田川

国勢調査年：平成22年

一般資産額(百万円)

経済センサス調査年：平成24年

確率規模1/30

汎濫 ブロック	ブロック 面積 (ha)	一般資産等基礎数量				一般資産額(百万円)				農産物資産(百万円)				一般資産額等 合計 (百万円)	備考					
		人口 (人)	世帯数 (世帯)	従業者数 (人)	農漁家数 (世帯)	延床面積 (千㎡)	水田面積 (ha)	畑面積 (ha)	家屋	家庭用品	事業用資産 償却 在庫	農漁家資産 償却 在庫	小計			水稲	畑作物	農作物 小計		
L1	148	601	215	219	91	60	79	15	10,176	2,830	722	596	54	16	14,394	72	47	119	14,513	
L2	41	618	227	125	33	52	20	6	8,732	3,000	300	154	22	6	12,214	18	20	38	12,252	
R1	0	0	0	0	0	0	0	0	0	0	0	0	0	0	0	0	0	0	0	
R2	235	47	14	11	104	5	222	4	889	182	44	39	55	16	1,225	202	13	215	1,440	
R3	27	47	14	42	27	2	18	3	343	186	114	36	15	4	698	16	10	26	724	
R4	95	275	92	89	50	22	62	6	3,631	1,217	258	199	30	9	5,344	57	20	77	5,421	
合計	545	1,588	562	486	305	141	401	34	23,771	7,415	1,438	1,024	176	51	33,875	365	110	475	34,350	

●排水機場なし

様式-3	水系名：利根川		河川名：谷田川		国勢調査年：平成22年		経済センサス調査年：平成24年		流量規模：1/2		小計	合計	
	家屋	家庭用品	一般資産被書額		農作物資産		家庭における応急対策費用		事業所に おける応急 対策費用	その他の 間接被害			
			事業所資産 償却	在庫	農漁家資産 償却	在庫	公共土木 施設等 被害額	営業 停止 損失					清掃労働 対価
汎濫 ブロック													
L1	0.0	0.0	0.0	0.0	0.2	0.1	0.3	0.2	0.0	0.0	0.0	0.0	0.9
L2	0.0	0.0	0.0	0.0	0.0	0.0	0.0	0.0	0.0	0.0	0.0	0.0	0.0
R1	0.0	0.0	0.0	0.0	0.0	0.0	0.0	0.0	0.0	0.0	0.0	0.0	0.0
R2	0.0	0.0	0.0	0.0	0.0	0.0	0.0	0.0	0.0	0.0	0.0	0.0	0.0
R3	0.0	0.0	0.0	0.0	0.0	0.0	0.0	0.0	0.0	0.0	0.0	0.0	0.0
R4	0.0	0.0	0.0	0.0	0.0	0.0	0.0	0.0	0.0	0.0	0.0	0.0	0.0
合計	0.0	0.0	0.0	0.0	0.2	0.1	0.3	0.2	0.0	0.0	0.0	0.0	0.9

●排水機場あり

様式-3	水系名：利根川		河川名：谷田川		国勢調査年：平成22年		経済センサス調査年：平成24年		流量規模：1/2		小計	合計	
	家屋	家庭用品	一般資産被書額		農作物資産		家庭における応急対策費用		事業所に おける応急 対策費用	その他の 間接被害			
			事業所資産 償却	在庫	農漁家資産 償却	在庫	公共土木 施設等 被害額	営業 停止 損失					清掃労働 対価
汎濫 ブロック													
L1	0.0	0.0	0.0	0.0	0.0	0.0	0.0	0.2	0.0	0.0	0.0	0.0	0.2
L2	0.0	0.0	0.0	0.0	0.0	0.0	0.0	0.0	0.0	0.0	0.0	0.0	0.0
R1	0.0	0.0	0.0	0.0	0.0	0.0	0.0	0.0	0.0	0.0	0.0	0.0	0.0
R2	0.0	0.0	0.0	0.0	0.0	0.0	0.0	0.0	0.0	0.0	0.0	0.0	0.0
R3	0.0	0.0	0.0	0.0	0.0	0.0	0.0	0.0	0.0	0.0	0.0	0.0	0.0
R4	0.0	0.0	0.0	0.0	0.0	0.0	0.0	0.0	0.0	0.0	0.0	0.0	0.0
合計	0.0	0.0	0.0	0.0	0.0	0.0	0.0	0.2	0.0	0.0	0.0	0.0	0.2

●排水機場なし

記述 ブロック	水系名：利根川		河川名：谷田川		国勢調査年：平成22年		経済センサス調査年：平成24年		流量規模：1/3		小計	合計	
	事業所資産		農漁家資産		農作物資産		家庭における応急対策費用		事業所における応急対策費用				
	家屋	家庭用品	家屋	家庭用品	水稲	畑作物	小計	清掃労働 対価	代替活動等	小計			その他の 間接被害
L1	100.3	77.7	5.4	0.6	6.3	0.9	7.3	337.2	4.3	8.0	12.3	15.9	559.3
L2	0.0	0.0	0.0	0.5	2.8	0.0	2.8	1.1	0.0	0.0	0.0	0.0	4.6
R1	0.0	0.0	0.0	0.0	0.0	0.0	0.0	0.0	0.0	0.0	0.0	0.0	0.0
R2	0.0	0.0	0.0	0.0	0.0	0.0	0.0	0.0	0.0	0.0	0.0	0.0	0.0
R3	0.0	0.0	0.0	0.0	0.0	0.0	0.0	0.0	0.0	0.0	0.0	0.0	0.0
R4	11.0	1.6	2.2	1.2	15.9	0.0	15.9	26.9	0.2	0.5	0.7	1.1	43.9
合計	111.2	79.2	17.1	6.6	215.6	9.1	10.1	365.2	4.5	8.4	13.0	16.9	607.8

●排水機場あり

記述 ブロック	水系名：利根川		河川名：谷田川		国勢調査年：平成22年		経済センサス調査年：平成24年		流量規模：1/3		小計	合計	
	事業所資産		農漁家資産		農作物資産		家庭における応急対策費用		事業所における応急対策費用				
	家屋	家庭用品	家屋	家庭用品	水稲	畑作物	小計	清掃労働 対価	代替活動等	小計			その他の 間接被害
L1	0.0	0.0	0.0	0.0	0.2	0.0	0.2	0.0	0.0	0.0	0.0	0.0	0.2
L2	0.0	0.0	0.0	0.5	2.6	0.0	2.6	1.1	0.0	0.0	0.0	0.0	4.5
R1	0.0	0.0	0.0	0.0	0.0	0.0	0.0	0.0	0.0	0.0	0.0	0.0	0.0
R2	0.0	0.0	0.0	0.0	0.0	0.0	0.0	0.0	0.0	0.0	0.0	0.0	0.0
R3	0.0	0.0	0.0	0.0	0.0	0.0	0.0	0.0	0.0	0.0	0.0	0.0	0.0
R4	11.0	1.6	2.2	1.2	15.9	0.0	15.9	26.9	0.2	0.5	0.7	1.1	43.9
合計	11.0	1.6	2.2	1.2	16.6	2.8	2.8	28.1	0.2	0.5	0.7	1.1	48.5

●排水機場なし

汎濫 ブロック	水系名：利根川		河川名：谷田川		国勢調査年：平成22年		経済センサス調査年：平成24年		流量規模：1/5		小計	合計							
	一般資産被書額		農作物資産		営業停止損失		家庭における応急対策費用		事業所に おける応急 対策費用										
	事業所資産 償却	在庫	農漁家資産 償却	在庫	水稲	畑作物	小計	清掃労働 対価	代替活動等	小計			その他の 間接被害						
L1	267.2	139.9	45.2	19.9	3.0	1.1	476.2	13.9	3.7	17.6	806.8	0.0	7.0	12.9	19.9	7.3	0.0	27.2	1,327.8
L2	76.9	7.8	3.6	0.9	1.6	0.6	91.4	3.6	0.9	4.5	194.8	0.0	1.2	2.3	3.5	1.0	0.0	4.6	255.3
R1	0.0	0.0	0.0	0.0	0.0	0.0	0.0	0.0	0.0	0.0	0.0	0.0	0.0	0.0	0.0	0.0	0.0	0.0	0.0
R2	10.0	1.0	3.9	2.0	0.6	0.2	17.7	27.5	0.0	27.5	30.0	0.0	0.2	0.3	0.4	0.4	0.0	0.8	76.1
R3	0.0	0.0	0.0	0.0	0.0	0.0	0.0	0.0	0.0	0.0	0.0	0.0	0.0	0.0	0.0	0.0	0.0	0.0	0.0
R4	33.0	3.1	4.3	2.4	0.0	0.0	42.8	3.4	0.9	4.3	72.4	0.1	0.5	0.9	1.4	0.7	0.0	2.2	121.7
合計	387.0	151.8	57.1	25.1	5.2	2.0	628.1	48.4	5.5	54.0	1,064.1	0.1	8.8	16.5	25.3	9.4	0.0	34.8	1,780.9

●排水機場あり

汎濫 ブロック	水系名：利根川		河川名：谷田川		国勢調査年：平成22年		経済センサス調査年：平成24年		流量規模：1/5		小計	合計							
	一般資産被書額		農作物資産		営業停止損失		家庭における応急対策費用		事業所に おける応急 対策費用										
	事業所資産 償却	在庫	農漁家資産 償却	在庫	水稲	畑作物	小計	清掃労働 対価	代替活動等	小計			その他の 間接被害						
L1	0.0	0.0	0.0	0.0	0.2	0.1	0.3	0.2	0.0	0.2	0.5	0.0	0.0	0.0	0.0	0.0	0.0	0.0	0.9
L2	76.9	7.8	3.6	0.9	1.4	0.6	91.2	3.6	0.9	4.5	154.5	0.0	1.2	2.3	3.5	1.0	0.0	4.6	254.7
R1	0.0	0.0	0.0	0.0	0.0	0.0	0.0	0.0	0.0	0.0	0.0	0.0	0.0	0.0	0.0	0.0	0.0	0.0	0.0
R2	19.9	2.4	4.1	2.1	0.9	0.3	29.8	28.7	0.0	28.7	50.5	0.0	0.4	0.7	1.1	0.5	0.0	1.6	110.6
R3	0.0	0.0	0.0	0.0	0.0	0.0	0.0	0.0	0.0	0.0	0.0	0.0	0.0	0.0	0.0	0.0	0.0	0.0	0.0
R4	33.0	3.1	4.3	2.4	0.0	0.0	42.8	3.4	0.9	4.3	72.4	0.1	0.5	0.9	1.4	0.7	0.0	2.2	121.7
合計	129.8	13.3	12.1	5.3	2.5	1.0	164.0	35.9	1.8	37.7	277.9	0.1	2.1	4.0	6.0	2.3	0.0	8.4	488.0

●排水機場なし

様式-3	水系名：利根川	河川名：谷田川										経済センサス調査年：平成24年				経済センサス調査年：平成22年				流量規模：1/10	(百万円)		
		事業所資産		一般資産被書額		農漁家資産		農作物資産		営業停止損失		家庭における応急対策費用		公共土木施設等被書額		営業停止損失		家庭における応急対策費用					
		償却	在庫	償却	在庫	償却	在庫	水稲	畑作物	小計	小計	公共土木施設等被書額	営業停止損失	清掃労働対価	代替活動等	小計	公共土木施設等被書額	営業停止損失	清掃労働対価			代替活動等	小計
氾濫ブロック	家屋	415.6	190.0	81.5	36.7	4.8	1.8	730.4	18.0	13.4	31.4	1,237.4	0.0	10.9	20.3	31.2	12.6	0.0	0.0	0.0	0.0	43.8	2,043.0
	L2	335.3	73.1	14.0	3.4	2.5	1.1	429.3	4.3	1.8	6.1	727.3	0.0	5.2	9.8	15.1	3.6	0.0	0.0	0.0	18.6	1,181.4	
	R1	0.0	0.0	0.0	0.0	0.0	0.0	0.0	0.0	0.0	0.0	0.0	0.0	0.0	0.0	0.0	0.0	0.0	0.0	0.0	0.0	0.0	
	R2	19.9	3.8	4.3	2.2	3.2	1.2	34.6	34.6	2.1	36.7	58.6	0.0	0.6	1.1	1.7	0.7	0.0	0.0	0.0	2.4	132.3	
	R3	31.6	6.5	9.8	1.5	1.5	0.7	51.6	4.1	2.8	6.8	87.4	0.0	0.4	0.8	1.2	1.2	0.0	0.0	0.0	2.4	148.2	
	R4	127.8	51.2	26.4	12.0	0.3	0.1	217.8	6.8	5.5	12.3	369.0	0.1	3.1	5.8	8.9	4.5	0.0	0.0	0.0	13.6	612.7	
	合計	930.2	324.6	136.0	55.7	12.3	4.9	1,463.8	67.7	25.6	93.3	2,479.6	0.1	20.3	38.0	58.2	22.5	0.0	0.0	0.0	80.8	4,117.5	

●排水機場あり

様式-3	水系名：利根川	河川名：谷田川										経済センサス調査年：平成24年				経済センサス調査年：平成22年				流量規模：1/10	(百万円)		
		事業所資産		一般資産被書額		農漁家資産		農作物資産		営業停止損失		家庭における応急対策費用		公共土木施設等被書額		営業停止損失		家庭における応急対策費用					
		償却	在庫	償却	在庫	償却	在庫	水稲	畑作物	小計	小計	公共土木施設等被書額	営業停止損失	清掃労働対価	代替活動等	小計	公共土木施設等被書額	営業停止損失	清掃労働対価			代替活動等	小計
氾濫ブロック	家屋	0.0	0.0	0.0	0.0	0.2	0.1	0.3	0.2	0.0	0.2	0.5	0.0	0.0	0.0	0.0	0.0	0.0	0.0	0.0	0.0	0.0	0.9
	L2	263.3	44.9	12.2	2.9	2.4	1.0	326.7	4.3	1.8	6.1	553.4	0.0	4.6	8.7	13.3	3.2	0.0	0.0	0.0	16.5	902.8	
	R1	0.0	0.0	0.0	0.0	0.0	0.0	0.0	0.0	0.0	0.0	0.0	0.0	0.0	0.0	0.0	0.0	0.0	0.0	0.0	0.0	0.0	
	R2	19.9	3.8	4.3	2.2	2.8	1.1	34.1	32.5	2.1	34.6	57.8	0.0	0.6	1.1	1.7	0.7	0.0	0.0	0.0	2.4	129.0	
	R3	11.0	1.5	4.5	0.7	1.3	0.6	19.6	3.0	0.9	4.0	33.1	0.0	0.2	0.4	0.7	0.6	0.0	0.0	0.0	1.2	57.9	
	R4	127.8	51.2	26.4	12.0	0.3	0.1	217.8	6.6	5.5	12.1	369.0	0.1	3.1	5.8	8.9	4.5	0.0	0.0	0.0	13.6	612.5	
	合計	421.9	101.4	47.3	17.8	7.1	2.9	588.5	46.7	10.4	57.1	1,013.8	0.1	8.5	16.1	24.6	9.0	0.0	0.0	0.0	33.8	1,703.1	

●排水機場なし

様式-3 水系名：利根川 河川名：谷田川 国勢調査年：平成22年 経済センサス調査年：平成24年 流量規模：1/20 (百万円)

記号 ブロック	家屋	家庭用品	事業所資産		一般資産被書額		農作物資産				公共土木 施設等 被書額	営業 停止 損失	清掃労働 対価	家庭における応急対策費用		事業所に おける応急 対策費用	その他の 間接被書	小計	合計
			償却	在庫	償却	在庫	稲	畑作物	小計	代替活動等				小計					
L1	1,259.2	529.7	189.8	82.5	8.6	3.6	2,073.5	49.0	16.5	65.5	3,512.5	2.5	31.0	52.4	83.4	30.8	0.0	116.8	5,768.2
L2	542.4	193.6	40.1	11.1	3.4	1.5	792.1	5.4	5.8	11.2	1,341.8	0.7	12.7	23.9	36.7	9.8	0.0	47.1	2,192.3
R1	0.0	0.0	0.0	0.0	0.0	0.0	0.0	0.0	0.0	0.0	0.0	0.0	0.0	0.0	0.0	0.0	0.0	0.0	0.0
R2	65.8	18.0	9.8	4.9	5.3	2.0	105.8	44.9	3.0	48.0	179.2	0.0	0.9	1.7	2.6	1.2	0.0	3.9	336.8
R3	40.9	14.5	19.3	3.4	2.6	1.1	81.7	4.7	3.0	7.8	138.5	0.0	0.9	1.5	2.3	2.2	0.0	4.5	232.5
R4	182.4	140.9	41.8	17.3	1.2	0.5	384.0	10.7	6.3	17.0	650.5	0.3	6.5	10.7	17.1	8.8	0.0	26.2	1,077.8
合計	2,090.6	896.7	300.9	119.1	21.0	8.7	3,437.1	114.9	34.6	149.5	5,822.5	3.5	51.9	90.2	142.1	52.8	0.0	198.5	9,607.6

●排水機場あり

様式-3 水系名：利根川 河川名：谷田川 国勢調査年：平成22年 経済センサス調査年：平成24年 流量規模：1/20 (百万円)

記号 ブロック	家屋	家庭用品	事業所資産		一般資産被書額		農作物資産				公共土木 施設等 被書額	営業 停止 損失	清掃労働 対価	家庭における応急対策費用		事業所に おける応急 対策費用	その他の 間接被書	小計	合計
			償却	在庫	償却	在庫	稲	畑作物	小計	代替活動等				小計					
L1	0.0	0.0	0.0	0.0	0.2	0.1	0.3	0.2	0.0	0.2	0.5	0.0	0.0	0.0	0.0	0.0	0.0	0.0	0.9
L2	542.4	193.6	40.1	11.1	3.4	1.5	792.1	5.4	5.8	11.2	1,341.8	0.7	12.7	23.9	36.7	9.8	0.0	47.1	2,192.3
R1	0.0	0.0	0.0	0.0	0.0	0.0	0.0	0.0	0.0	0.0	0.0	0.0	0.0	0.0	0.0	0.0	0.0	0.0	0.0
R2	65.8	18.0	9.8	4.9	5.7	2.2	106.4	45.9	3.9	49.9	180.2	0.0	0.9	1.7	2.6	1.2	0.0	3.9	340.2
R3	40.9	13.5	17.1	2.8	1.7	0.8	76.8	4.1	2.8	6.8	130.1	0.0	0.7	1.2	1.9	1.9	0.0	3.8	271.5
R4	166.1	105.3	36.6	15.6	1.2	0.5	325.2	10.7	6.3	17.0	550.8	0.3	5.1	8.9	14.1	7.2	0.0	21.5	914.5
合計	815.1	330.3	103.7	34.3	12.2	5.1	1,300.7	66.4	18.8	85.2	2,203.4	1.0	19.5	35.8	55.2	20.1	0.0	76.3	3,665.6

●排水機場なし

様式-3	水系名：利根川	河川名：谷田川	経済センサス調査年：平成24年										流量規模：1/30		(百万円)							
			一般資産被書額		農漁家資産		農作物資産		家庭における応急対策費用		家庭における応急対策費用		営業停止 損失	清掃労働 対価		家庭に 対価	代 替活動等	小計	事業所に おける応急 対策費用	その他の 間接費	小計	合計
			家屋	家庭用品	備却	在庫	備却	在庫	水稲	畑作物	小計	小計										
L1	1,690.3	709.1	241.8	100.4	16.8	2,765.2	69.6	22.2	91.8	4,684.2	13.3	40.0	67.8	107.7	39.5	0.0	160.5	7,701.6				
L2	542.4	193.6	40.1	11.1	3.5	792.2	6.2	5.8	12.0	1,342.0	0.7	12.7	23.9	36.7	9.8	0.0	47.1	2,193.4				
R1	0.0	0.0	0.0	0.0	0.0	0.0	0.0	0.0	0.0	0.0	0.0	0.0	0.0	0.0	0.0	0.0	0.0	0.0				
R2	65.8	18.0	9.8	4.9	6.5	107.7	47.5	3.9	51.4	182.4	0.0	0.9	1.7	2.6	1.2	0.0	3.9	345.3				
R3	40.9	14.5	19.3	3.4	3.1	82.7	5.5	4.1	9.6	140.0	0.0	0.9	1.5	2.3	2.2	0.0	4.5	236.7				
R4	245.6	152.5	47.0	19.5	1.9	467.2	12.9	6.6	19.5	791.4	0.3	7.0	11.7	18.7	9.6	0.0	28.6	1,306.7				
合計	2,585.0	1,087.7	388.0	139.3	31.8	4,214.9	141.7	42.6	184.3	7,140.0	14.3	61.5	106.6	168.1	62.2	0.0	244.6	11,783.8				

●排水機場あり

様式-3	水系名：利根川	河川名：谷田川	経済センサス調査年：平成24年										流量規模：1/30		(百万円)							
			一般資産被書額		農漁家資産		農作物資産		家庭における応急対策費用		家庭における応急対策費用		営業停止 損失	清掃労働 対価		家庭に 対価	代 替活動等	小計	事業所に おける応急 対策費用	その他の 間接費	小計	合計
			家屋	家庭用品	備却	在庫	備却	在庫	水稲	畑作物	小計	小計										
L1	639.2	336.4	119.6	53.8	6.0	1,157.4	18.5	14.8	33.3	1,960.6	0.0	15.8	27.4	43.2	18.2	0.0	61.4	3,212.6				
L2	542.4	193.6	40.1	11.1	3.5	792.2	5.6	5.8	11.4	1,342.0	0.7	12.7	23.9	36.7	9.8	0.0	47.1	2,192.8				
R1	0.0	0.0	0.0	0.0	0.0	0.0	0.0	0.0	0.0	0.0	0.0	0.0	0.0	0.0	0.0	0.0	0.0	0.0				
R2	65.8	26.5	10.1	4.9	7.0	117.2	51.6	4.2	55.8	198.6	0.0	1.1	2.1	3.2	1.4	0.0	4.5	376.2				
R3	40.9	14.5	19.3	3.4	2.6	81.7	4.7	3.0	7.8	138.5	0.0	0.9	1.5	2.3	2.2	0.0	4.5	232.5				
R4	245.6	152.5	47.0	19.5	1.8	467.0	12.7	6.6	19.3	791.1	0.3	7.0	11.7	18.7	9.6	0.0	28.6	1,306.1				
合計	1,533.8	723.4	236.1	92.7	20.9	2,615.6	93.2	34.4	127.6	4,430.8	1.0	37.6	66.6	104.1	41.0	0.0	146.2	7,320.2				

年平均被害軽減期待額

水系名：利根川水系 河川名：谷田川 (百万円)

流量規模	超過確率	被害額			年間平均被害額 ④	区間確率 ⑤	年平均被害額 ④×⑤	年平均被害額の累計 = 年平均被害軽減期待額	備考
		事業を実施しない場合 ①	事業を実施した場合 ②	軽減額 ③=①-②					
1/2	0.5000	1	0	1	280	0.1667	47	47	
1/3	0.3333	608	49	559	926	0.1333	123	170	
1/5	0.2000	1,781	488	1,293	1,854	0.1000	185	356	
1/10	0.1000	4,118	1,703	2,414	4,178	0.0500	209	564	
1/20	0.0500	9,608	3,666	5,942	5,203	0.0167	87	651	
1/30	0.0333	11,784	7,320	4,464					

年次	年度	t	便益				費用						費用便益比 B/C	純現在価値 B-C
			便益①		残存価値 ②	計 ①+②	建設費③		維持管理費④		計③+④			
			便益	現在価値			費用	現在価値	費用	現在価値	費用	現在価値		
整備期間 (7年)	H17	-11	0	0			65	100	0	0	65	100		
	H18	-10	0	0			395	584	0	0	395	584		
	H19	-9	0	0			433	617	0	0	433	617		
	H20	-8	0	0			733	1,003	0	0	733	1,003		
	H21	-7	0	0			1,167	1,535	0	0	1,167	1,535		
	H22	-6	0	0			710	898	0	0	710	898		
	H23	-5	651	792			117	142	17	21	134	164		
施設完成後の評価期間 (50年)	H24	-4	651	762					17	20	17	20		
	H25	-3	651	732					18	20	18	20		
	H26	-2	651	704					18	19	18	19		
	H27	-1	651	677					18	19	18	19		
	H28	0	651	651					18	18	18	18		
	H29	1	651	626					18	17	18	17		
	H30	2	651	602					18	17	18	17		
	H31	3	651	579					98	87	98	87		
	H32	4	651	557					18	15	18	15		
	H33	5	651	535					51	42	51	42		
	H34	6	651	515					18	14	18	14		
	H35	7	651	495					18	14	18	14		
	H36	8	651	476					18	13	18	13		
	H37	9	651	457					68	48	68	48		
	H38	10	651	440					140	94	140	94		
	H39	11	651	423					90	58	90	58		
	H40	12	651	407					142	88	142	88		
	H41	13	651	391					18	11	18	11		
	H42	14	651	376					18	10	18	10		
	H43	15	651	362					65	36	65	36		
	H44	16	651	348					59	32	59	32		
	H45	17	651	334					18	9	18	9		
	H46	18	651	321					18	9	18	9		
	H47	19	651	309					215	102	215	102		
	H48	20	651	297					18	8	18	8		
	H49	21	651	286					106	47	106	47		
	H50	22	651	275					18	8	18	8		
	H51	23	651	264					18	7	18	7		
	H52	24	651	254					102	40	102	40		
	H53	25	651	244					18	7	18	7		
	H54	26	651	235					140	50	140	50		
	H55	27	651	226					90	31	90	31		
	H56	28	651	217					51	17	51	17		
	H57	29	651	209					18	6	18	6		
	H58	30	651	201					639	197	639	197		
H59	31	651	193					68	20	68	20			
H60	32	651	186					18	5	18	5			
H61	33	651	178					18	5	18	5			
H62	34	651	172					18	5	18	5			
H63	35	651	165					148	38	148	38			
H64	36	651	159					65	16	65	16			
H65	37	651	153					59	14	59	14			
H66	38	651	147					75	17	75	17			
H67	39	651	141					102	22	102	22			
H68	40	651	136					18	4	18	4			
H69	41	651	130					18	4	18	4			
H70	42	651	125					18	3	18	3			
H71	43	651	121					18	3	18	3			
H72	44	651	116					18	3	18	3			
H73	45	651	111					18	3	18	3			
合計			33,208	17,811	34.9	17,846	3,620	4,880	3,110	1,414	6,730	6,294	2.835	11,551

事業費の内訳

河川事業

事業名 利根川上流特定構造物改築事業(谷田川第一排水機場改築)

評価年度 H28 完了後の事後評価

区分	費目	工種	単位	数量	金額 (百万円)	備考
工事費			式	1	2,966	
	本工事費			1	2,817	
		樋管改築	式	1	585	
		機場改築	式	1	1,987	
		旧施設撤去	式	1	244	
	附帯工事費		式	1	150	
		県道切り回し	式	1	150	
用地費及補償費			式	1	1	
間接経費			式	1	210	
工事諸費			式	1	442	
事業費計					3,620	
維持管理費			式	1	3,110	