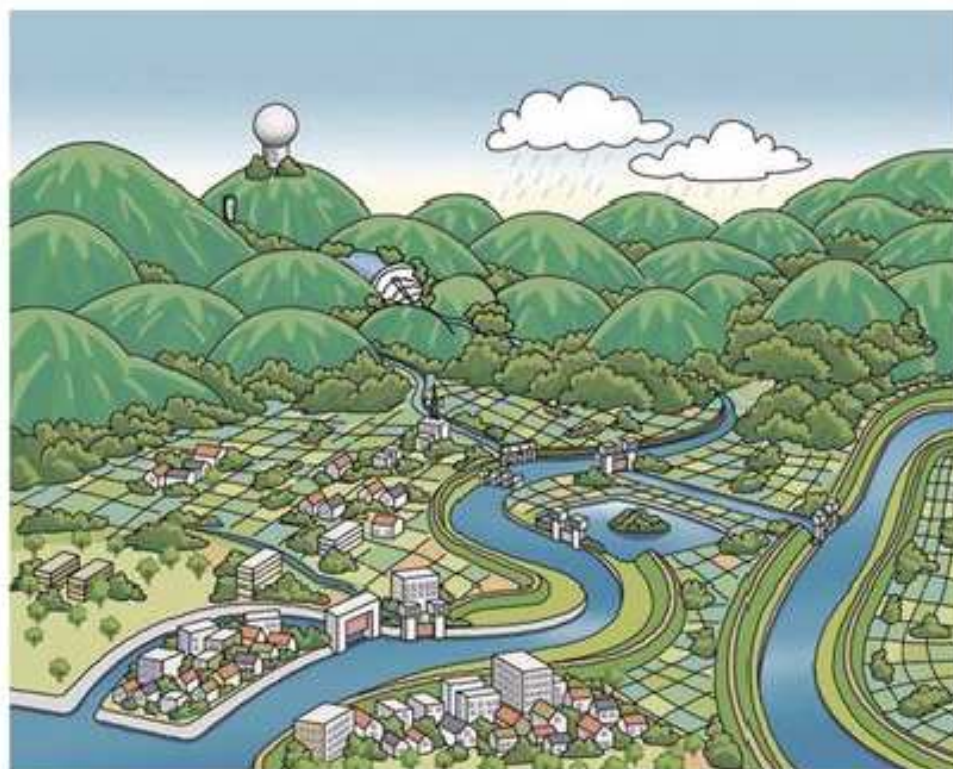


アラキッズ



荒川(あらかわ)ってどんな川なんだろう。いろいろなふしぎやすがたをしらべにレッツゴー

荒川の姿(すがた)

川の水循環(みずじゅんかん)

荒川の昔

荒川の洪水(こうずい)と濁水(かつすい)

川を安全にする施設

荒川のいきもの

利用される水

川の右左ときより

川をきれいに

荒川の姿(すがた)

埼玉県と長野県、山梨県の県境にある甲武信ヶ岳(こぶしがたけ)から流れだし、埼玉県の中央部を西から東にゆけ、東京都の東側を流れて東京湾にそそぎこみます。



荒川の長さ

甲武信ヶ岳(こぶしがたけ)にある「一級河川荒川起点の碑(ひ)」から東京湾までその距離は173km、日本の中で15番目の長さです。

荒川の広さ

降った雨や雪が川に流れこむ範囲(はんい)を流域(りゅういき)といいます。荒川水系の流域は約2,940km²で、日本の中で19位の広さです。

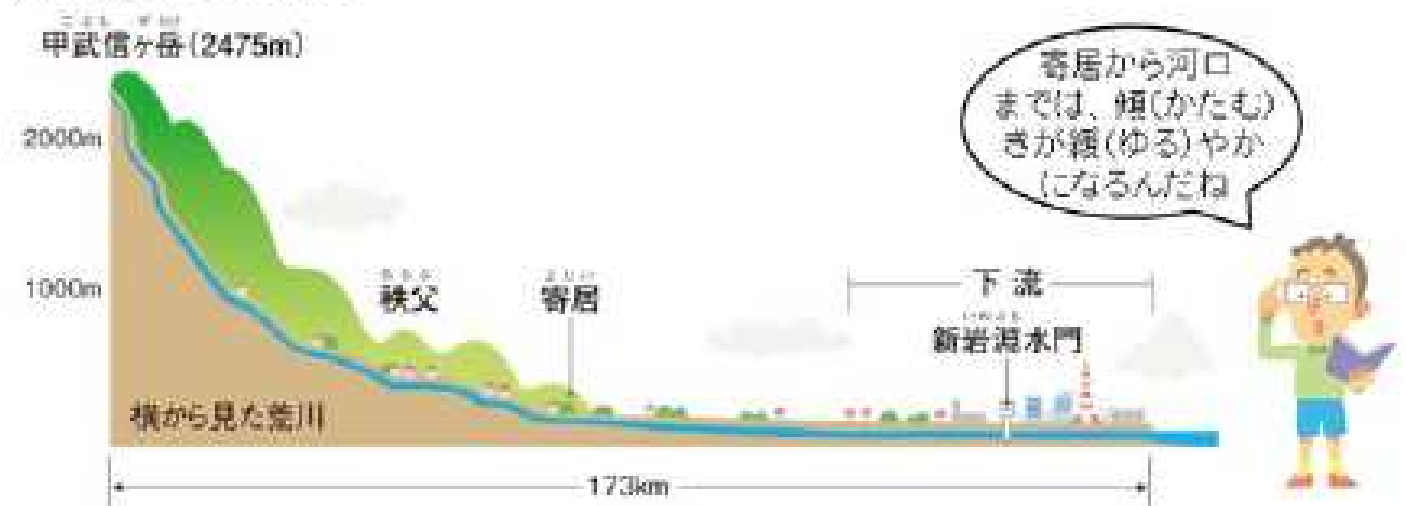
そのうち埼玉県内の面積は、約2,550km²で埼玉県の全面積のほぼ3分の2をしめています。

荒川流域の人口

東京都と埼玉県にまたがる流域の人口は930万人で、日本の川の中で3位です。

傾きがきつくて急な川

下図の横から見た荒川の図を見ると、甲武信ヶ岳から寄居まで一気に標高(ひょうこう)が下がってきます。流れが急なことがわかります。



「荒ぶる川」が名前のゆらい

母なる川である荒川は、大雨の後などには、洪水となり、かつてはそのたびに災害をもたらしてきました。その様子を昔の人が「荒ぶる(あばれている)川」といったことから、「荒川」という名前と呼ばれるようになったといわれています。

荒川のすがた

上流のようす

川が山地のあいだを流れる上流部では、川の傾(かたむ)きが急で、流れが速く、川底や岸を削(けず)り取って、深いVの字のような谷をつくります。

川幅(かわはば)は狭(せま)く、川原もほとんどなく、大きな岩や石がころがっています。



私よりおおきな
岩がゴロゴロして
いるわ



上流部の断面図

川は深い谷を流れています



川の水が川底や
岸を削り取ることを
侵食(しんしょく)
作用というんじゃ



上流部に盆地をつくる日本の川

山地のあいだにできた平地を盆地(ぼんち)といいます。

山地の多い日本の多くの川は、上流部では盆地を流れています。荒川も秩父盆地の中を流れています。



狭い盆地を流れる荒川

川がV字谷をつくるようす

1. 上流部では傾きが急で、流れが速く川底や岸をさかんに削ります。
2. 削られた川底がだんだん深くなるにつれて、川岸にある岩が削れてきます。
3. そして両岸が崖(がけ)のようになり、川幅の狭い川のみちができます。



荒川のすがた

中流のようす

山から平野に出ると、川の傾(かたむ)きは緩(ゆる)やかに、水の勢(いきお)いも弱(よ)まります。そのため、上流から運んできた石や砂を選びきれずに積(つ)もらせます。



石の角がとれた丸まったものが多く
なっているね



川の水が石や砂を運ぶことを運搬(うんぱん)作用、
積もらせることを堆積(たいせき)作用というんじゃ

中流部の断面図

川は人の住んでいる地面より
ひくいところを流れています。



山あいの出口にひろがる扇状地(せんじょうち)

山あいの出口は下流に向かって扇(おおぎ)をひろげたように石や砂が堆積するので、扇状地と呼ばれています。



川が運んだ石や砂が、
広いところに出て、積もったのね



曲がりくねった昔の川の流れが残る中流部

中・下流の川が曲がりくねった場所は、大雨で水の勢が強くなると、昔はよく水があふれることがありました。いまそのような場所は、川を直線的になおしたので、曲がりくねっていた場所は池として残されることになりました。

また、荒川の中流の特徴(とくちょう)に広い川幅(かわはば)があります。約2.5kmと日本一川幅の広い場所が鴻巣市と吉見町のあいだにあります。



川が曲がりくねっているようすは蛇ににているので、蛇行(だこう)と呼ばれていました。



荒川のすがた

下流のようす

下流部は、中流部よりも傾(かたむ)きが大変に緩(ゆる)やかで流れもおそく、上流から運んできた土や砂を積(つ)もらせ平野をつくります。

また下流部では、支川の水や雨水が加わるため、川の水がさらに多くなります。



荒川と中川のあいだに背割堤(せわりてい)があるんだ



人間がつくった下流部

昔、荒川の下流部(いまの隅田川)は細く、洪水(こうずい)を流しきれないので、太い放水路(ほうすいろ)とよばれる川が新しく掘られました。

今の荒川は人が掘ったものなのです。



荒川を人が掘ってつくったなんて、おどろきた！



昭和の初めまで、隅田川が荒川だったんじゃ

下流部の断面図

川より低い場所に家やビルがある場合があります。

