



# 11

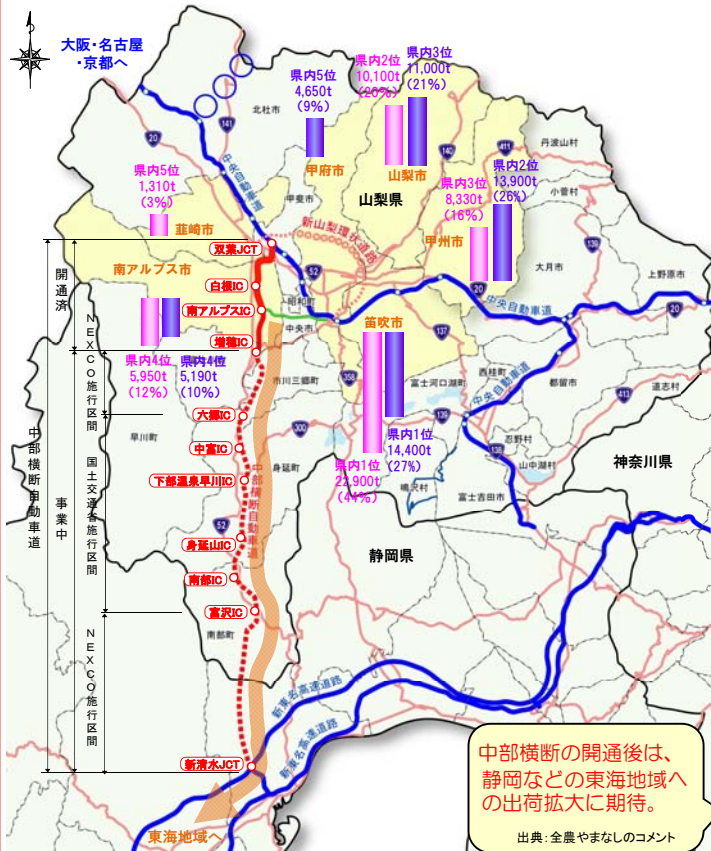
## 中部横断自動車道

# 農産物の販路拡大等に寄与する 中部横断自動車道



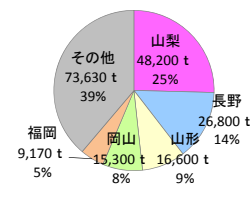
### 農産物 ～ 東海地域への販路拡大 ～

### 企業立地 ～ 開通区間の雇用拡大 ～

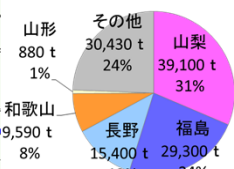


中部横断の開通後は、静岡などの東海地域への出荷拡大に期待。

#### ぶどう生産量 (平成25年)



#### もも生産量 (平成25年)

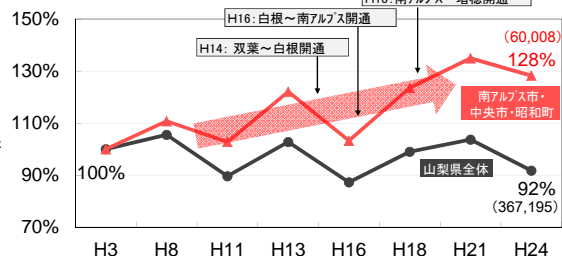


出典：山梨県「やまなし県のあまし2015」

凡例

- 開通区間
- 事業中区間
- 調査中区間
- 高速道路
- 国道
- 主要地方道
- もも
- ぶどう

#### 沿線自治体の従業者数の推移 (平成3年を100%)



出典：事業所企業統計調査(～H18) 経済センサス基礎調査・活動調査(H21～)

厚木の製造拠点を拡大の検討の結果、中央道を介して連絡が良かったこと、中部横断自動車道の計画があったことなど、総合的に判断して立地を決定。

出典：やまなし産業立地コミッション



<部分開通後(南アルプス市白根IC周辺)>

中部横断自動車道の開通をにらんで、沿線市町村では企業立地が進み、平成3年から21年間で、**従業者数が28% (約1.3万人) 増加**

山梨県産のぶどう、ももは、生産量全国1位  
現在、主要な出荷先は東京であるが、中部横断自動車道開通により、**東海地域への販路拡大に期待**