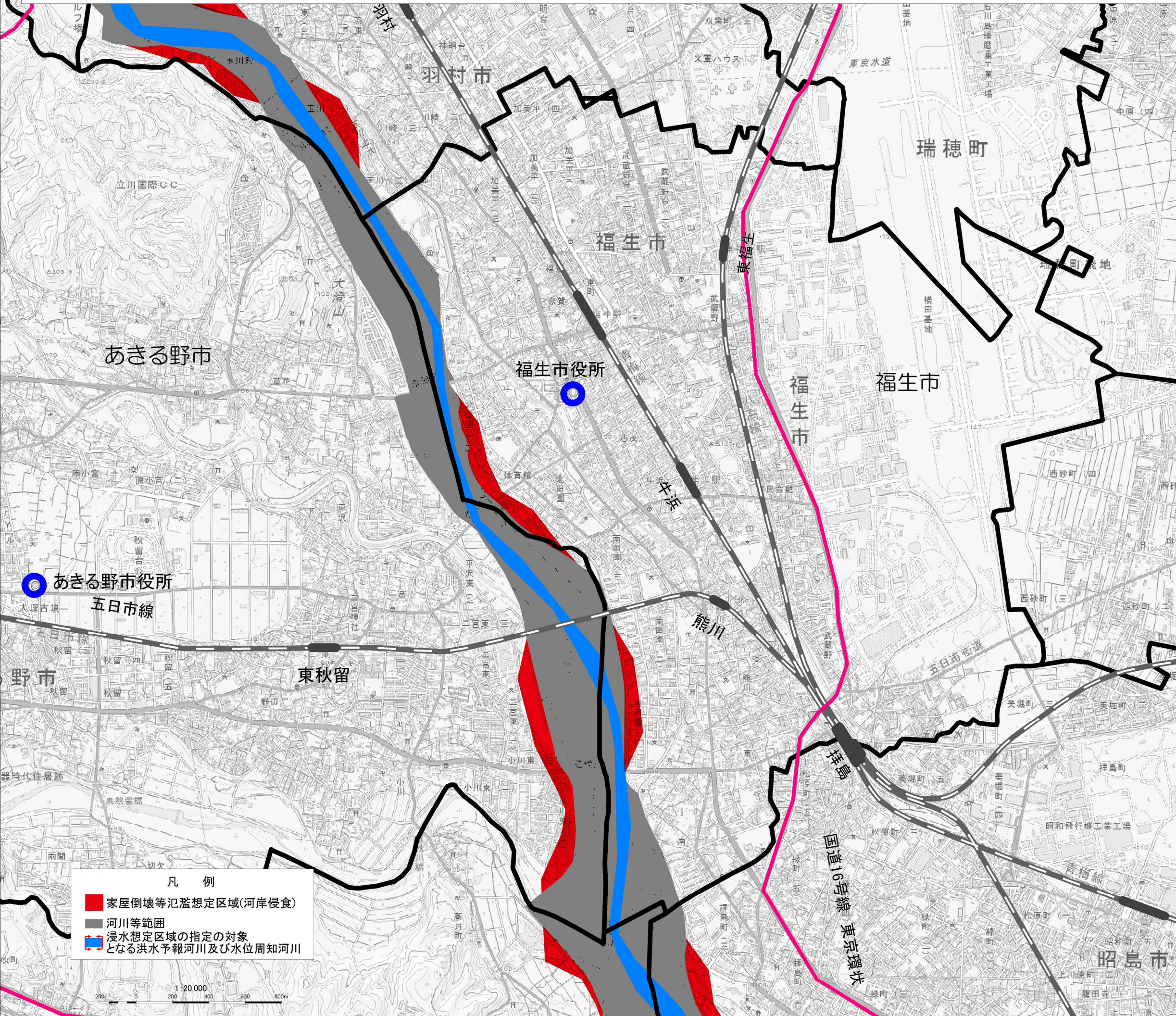
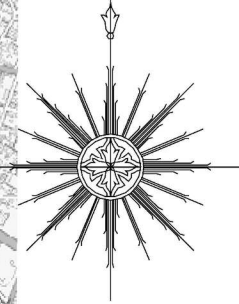


多摩川水系多摩川、浅川、大栗川洪水浸水想定区域図（家屋倒壊等氾濫想定区域(河岸侵食)）【福生市】

武蔵村山市



あきる野市役所
五日市線

福生市役所

福生市

瑞穂町

凡例

- 家屋倒壊等氾濫想定区域(河岸侵食)
- 河川等範囲
- 浸水想定区域の指定の対象となる洪水予報河川及び水位周知河川

多摩川水系多摩川、浅川、大栗川洪水浸水想定区域図（家屋倒壊等氾濫想定区域(河岸侵食)）

1 説明文

(1) この図は、多摩川水系多摩川、浅川、大栗川の洪水予報及び水位周知区間について、家屋倒壊等をもたらすような氾濫の発生が想定される区域（家屋倒壊等氾濫想定区域）を表示した図面です。

(2) この家屋倒壊等氾濫想定区域は、現時点の多摩川、浅川、大栗川の河道の整備状況を勘案して、想定最大規模降雨に伴う洪水により多摩川、浅川、大栗川の河岸の浸食幅を予測したものです。

(3) また、家屋倒壊等氾濫想定区域（河岸侵食）は、多摩川、浅川、大栗川の河岸が侵食された場合における、家屋の倒壊・流出等の危険性がある区域の目安を示すものですが、個々の家屋の構造・強度特性等の違いから、この区域の境界は厳密ではなく、あくまで目安であることに留意してください。

2 基本事項等

(1) 作成主体 国土交通省関東地方整備局京浜河川事務所

(2) 公表年月日 平成28年9月6日

(3) 対象となる洪水予報河川

- ・多摩川水系多摩川（実施区間）
左岸：東京都青梅市畑中万年橋から海まで
右岸：東京都青梅市畑中万年橋から海まで
- ・多摩川水系浅川（実施区間）
左岸：東京都八王子市中野町から多摩川合流点まで
右岸：東京都八王子市元本郷町から多摩川合流点まで
- 対象となる水位周知河川
- ・多摩川水系大栗川
左岸：東京都多摩市関戸から多摩川合流点まで
右岸：東京都多摩市関戸から多摩川合流点まで

(4) 算出の前提となる降雨 多摩川流域の48時間総雨量588mm

(5) 関係市区町村 東京都大田区、世田谷区、八王子市、立川市、青梅市、府中市、昭島市、調布市、日野市、国立市、福生市、狛江市、多摩市、稲城市、羽村市、あきる野市、神奈川県川崎市川崎区、幸区、中原区、高津区、多摩区

この図は、国土地理院長の承認を得て、同院発行の数値地図50000(地図画像)、数値地図25000(地図画像)、電子地形図25000及び電子地形図(タイル)を複製したものである。(承認番号 平27情発 第1423号)



昭島市

青梅線