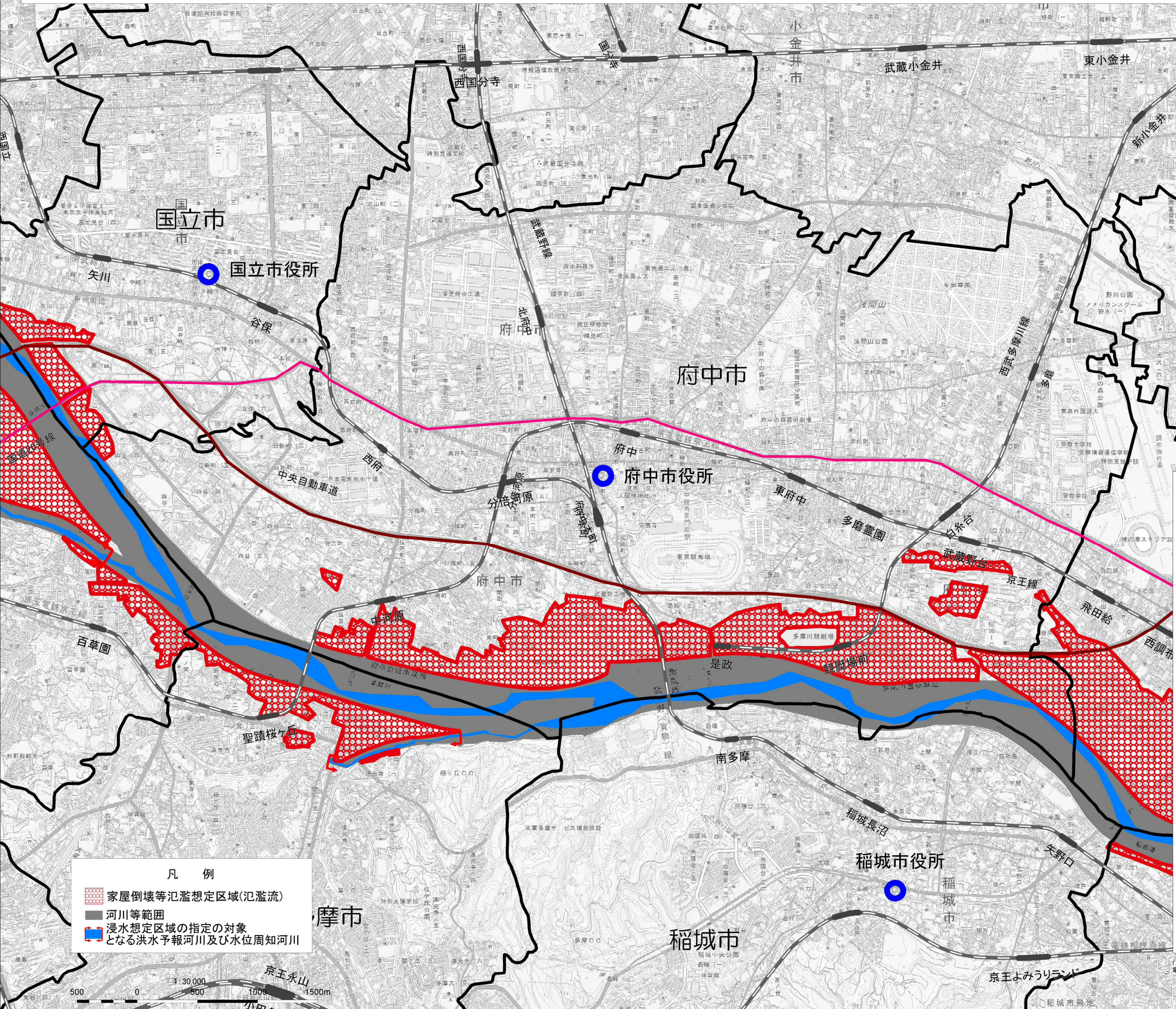


多摩川水系多摩川、浅川、大栗川洪水浸水想定区域図（家屋倒壊等氾濫想定区域（氾濫流））【府中市】



多摩川水系多摩川、浅川、大栗川洪水浸水想定区域図（家屋倒壊等氾濫想定区域（氾濫流））

- 1 説明文**

(1) この図は、多摩川水系多摩川、浅川、大栗川の洪水予報及び水位周知区間について、家屋倒壊等をもたらすような氾濫の発生が想定される区域（家屋倒壊等氾濫想定区域）を表示した図面です。

(2) この家屋倒壊等氾濫想定区域は、現時点の多摩川、浅川、大栗川の河道の整備状況を勘案して、想定最大規模降雨に伴う洪水により多摩川、浅川、大栗川が氾濫した場合の氾濫流の状況をシミュレーションにより予測したものです。

(3) なお、このシミュレーションの実施にあたっては、支川の決壊による氾濫、シミュレーションの前提となる降雨を超える規模の降雨、高潮及び内水による氾濫等を考慮していませんので、この家屋倒壊等氾濫想定区域に指定されていない区域においても家屋倒壊・流出等が発生する場合があります。

(4) また、家屋倒壊等氾濫想定区域（氾濫流）は、一定の仮定を与えて算定しており、(3)の条件に加え、倒壊等する家屋は直接基礎の標準的な木造家屋を想定していること、堤防の宅地側には家屋がない更地の状態で氾濫計算をしていること等の理由から、この区域の境界は厳密ではなく、あくまで目安であることに留意してください。
- 2 基本事項等**

(1) 作成主体 国土交通省関東地方整備局浜河川事務所

(2) 公表年月日 平成28年9月6日

(3) 対象となる洪水予報河川

 - ・多摩川水系多摩川（実施区間）
 - 左岸：東京都青梅市畑中万年橋から海まで
 - 右岸：東京都青梅市畑中万年橋から海まで
 - ・多摩川水系浅川（実施区間）
 - 左岸：東京都八王子市中野町から多摩川合流点まで
 - 右岸：東京都八王子市元本郷町から多摩川合流点まで

対象となる水位周知河川

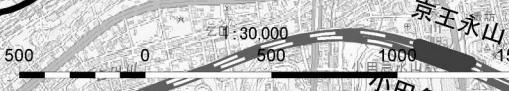
 - ・多摩川水系大栗川
 - 左岸：東京都多摩市関戸から多摩川合流点まで
 - 右岸：東京都多摩市関戸から多摩川合流点まで

(4) 算出の前提となる降雨 多摩川流域の48時間総雨量588mm

(5) 関係市区町村 東京都大田区、世田谷区、八王子市、立川市、青梅市、府中市、昭島市、調布市、日野市、国立市、福生市、狛江市、多摩市、稲城市、羽村市、あきる野市、神奈川県川崎市川崎区、幸区、中原区、高津区、多摩区

凡 例

- 家屋倒壊等氾濫想定区域(氾濫流)
- 河川等範囲
- 浸水想定区域の指定の対象となる洪水予報河川及び水位周知河川



この地図は、国土地理院長の承認を得て、同院発行の数値地図5000K地図画像、数値地図2500K地図画像、電子地形図2500K及び電子地形図(タイル)を複製したものである。(承認番号 平27情保、第1423号)