

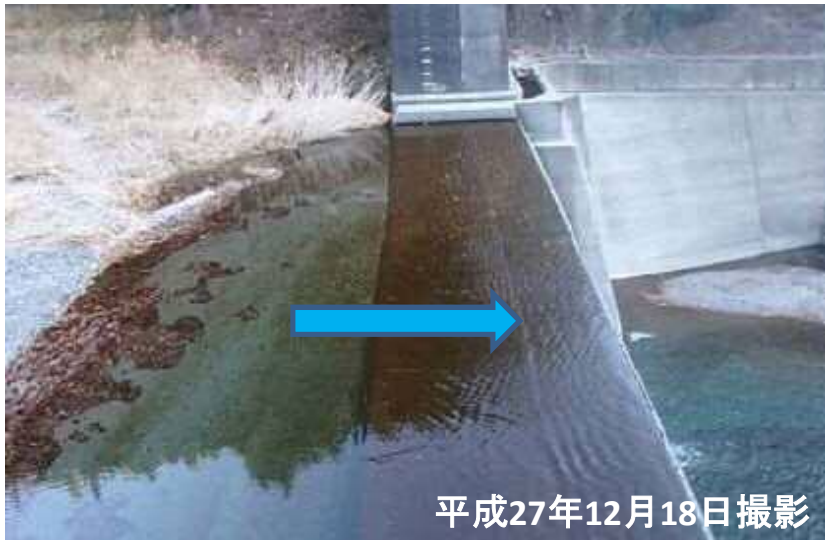
おとも
乙母砂防堰堤

国道299号

国道462号

国道299号

乙母砂防堰堤右岸天端から



乙母砂防堰堤右岸天端から上流を望む





乙母(おとも)砂防堰堤より下流を望む



上野村役場付近
興和橋より上流を望む

堰堤より約 2km



野栗沢合流点付近

堰堤より約 6km



柏木橋より下流を望む

堰堤より約28km