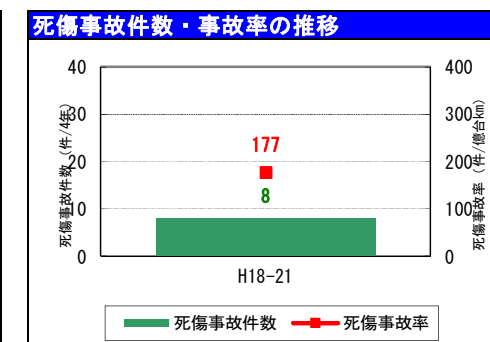
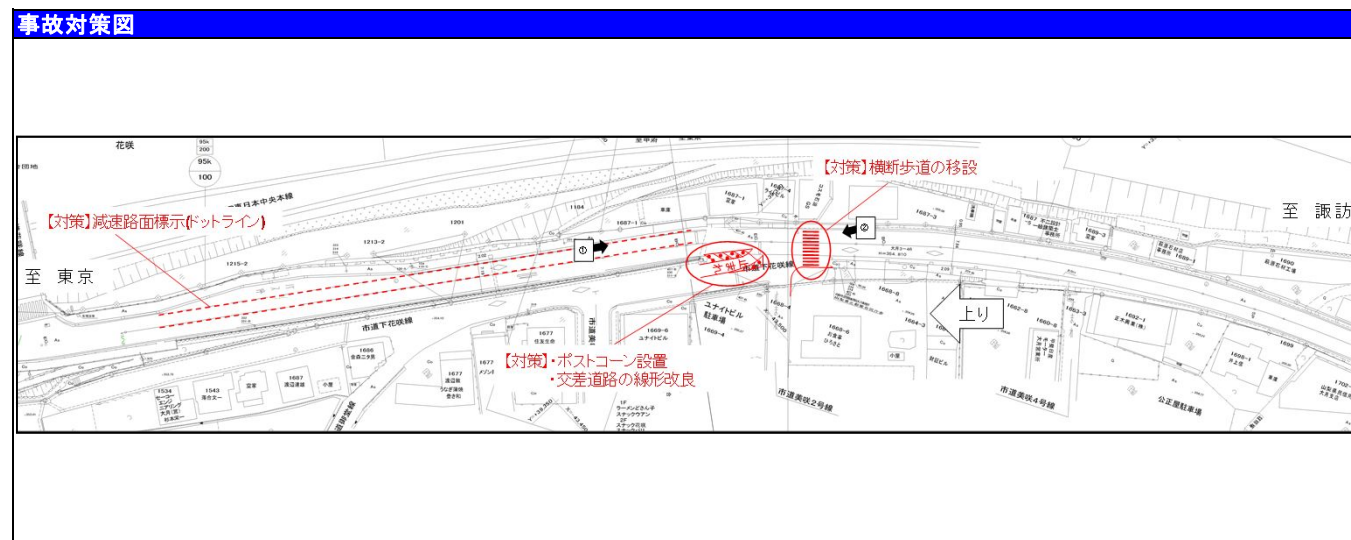
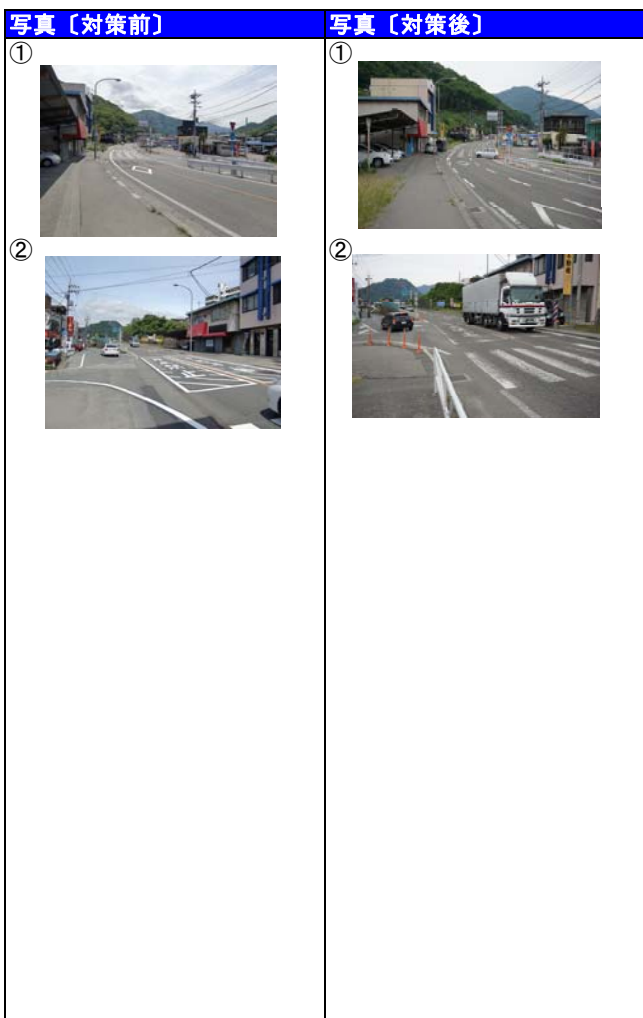


基本データ		
位置情報	箇所ID	19-004293T
	路線名	一般国道20号
	キロ程	95.058KP 95.321KP
	単・交区分	単路
	交差点名	大月市大月町花咲1497~大月町花咲1698
	従道路	
区間特性	箇所住所	大月市大月町
	座標	35.607402, 138.934612
管理者情報	道路管理者等	甲府河川国道事務所
	管轄警察署	大月警察署

事故発生主要因							
番号	事故位置	昼夜	路面状態	当事者	事故類型	対策方針	具体的対策
1	交差点付近	昼夜	乾燥	車両相互	追突	右折車の滞留解消	減速路面表示
2	交差点付近	昼夜	乾燥	車両相互	追突	複雑な交差点形状の解消	交差点改良
3							
4							
5							
6							
7							



事故発生状況の整理		対策前	
		H18	~H21
死傷事故件数 [件]		8	
うち自転車関与 [件]		0	
うち歩行者関与 [件]		1	
死傷事故率 [件/億台km]		177.0	
死亡事故件数 [件]		0	
重大事故件数 [件]		1	
死傷者数 [人]		12	
重傷者数 [人]		1	
死者数 [人]		0	
昼夜 [件]		6	75.0%
	夜	2	25.0%
	その他	0	0.0%
路面状態 [件]		7	87.5%
	舗装・乾燥	1	12.5%
	舗装・湿潤	0	0.0%
	舗装・凍結	0	0.0%
	舗装・積雪	0	0.0%
	その他	0	0.0%
当事者種別 [件]		7	87.5%
	自動車	0	0.0%
	二輪車	0	0.0%
	自転車	0	0.0%
	歩行者	1	12.5%
	その他	0	0.0%
1 当年齢 [件]		0	0.0%
	0~15歳	2	25.0%
	16~24歳	5	62.5%
	25~64歳	1	12.5%
	65歳以上	0	0.0%
	その他	0	0.0%
2 当年齢 [件]		0	0.0%
	0~15歳	0	0.0%
	16~24歳	7	87.5%
	25~64歳	1	12.5%
	65歳以上	0	0.0%
	その他	0	0.0%
事故類型 [件]		1	12.5%
	人対車両	0	0.0%
	正面衝突	6	75.0%
	追突	0	0.0%
	出合頭	0	0.0%
	左折時	0	0.0%
	右折時	0	0.0%
	その他車両相互	1	12.5%
	車両相互計	7	87.5%
	車両単独	0	0.0%
	その他	0	0.0%
道路線形		0	0.0%
	カーブ・勾配	0	0.0%
	カーブ・平坦	5	62.5%
	直線・勾配	3	37.5%
	直線・平坦	0	0.0%
	その他	0	0.0%



対策工程別評価									
番号	対象事故類型	具体的対策	対策実施年度		事前評価値 評価年 評価値	事後評価値 評価年 評価値	対策効果		備考 (効果の判定)
			開始	完了			増減数	増減率	
1	追突	減速路面表示	H23	H23	H18~H21 [件/年] 1.5	[件/年]	[件/年]	[%]	
2	追突	交差点改良	H23	H23	H18~H21 [件/年] 1.5	[件/年]	[件/年]	[%]	
3					[件/年]	[件/年]	[件/年]	[%]	
4					[件/年]	[件/年]	[件/年]	[%]	
5					[件/年]	[件/年]	[件/年]	[%]	
6					[件/年]	[件/年]	[件/年]	[%]	
7					[件/年]	[件/年]	[件/年]	[%]	

総合評価・追加対策の必要性	