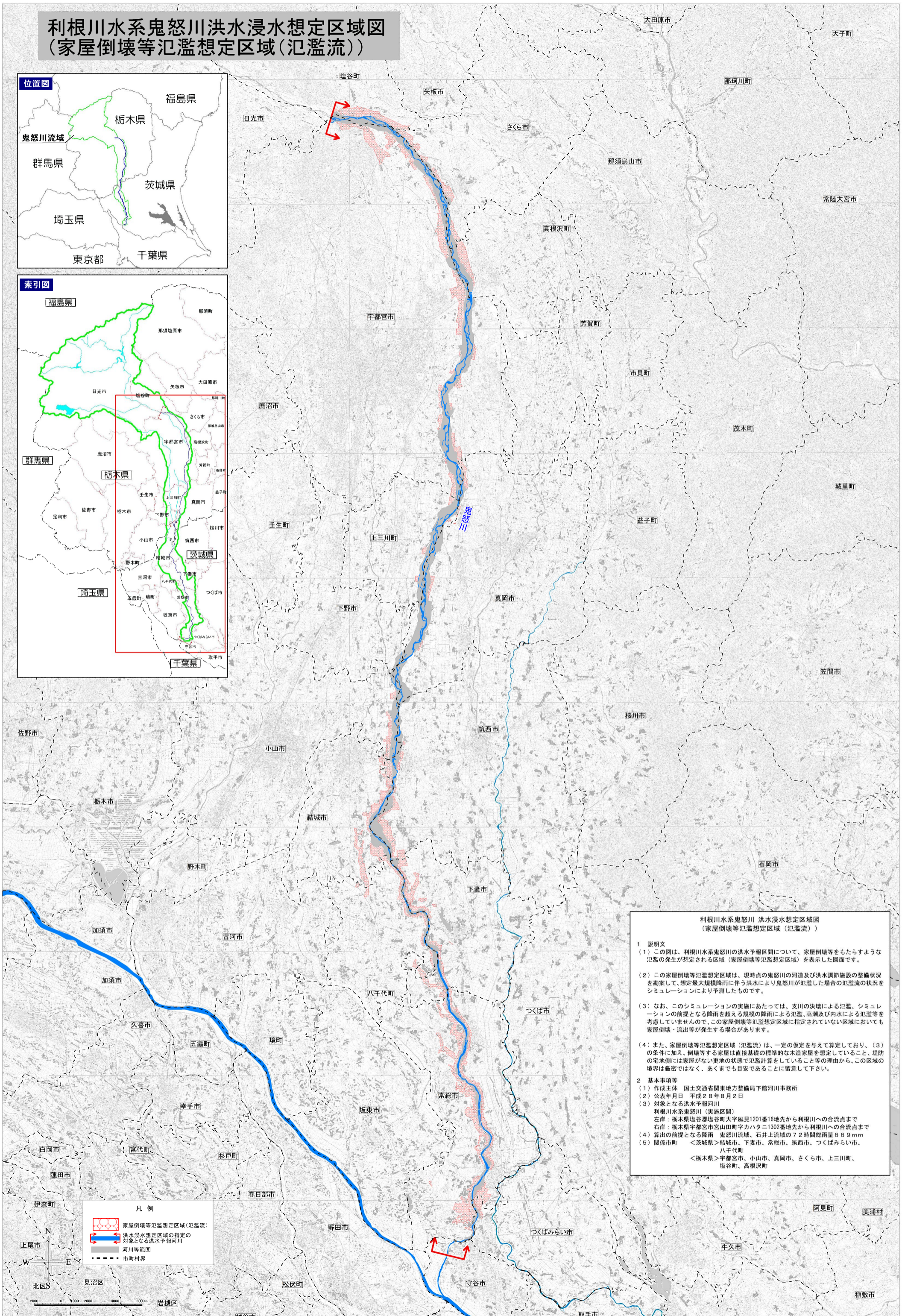
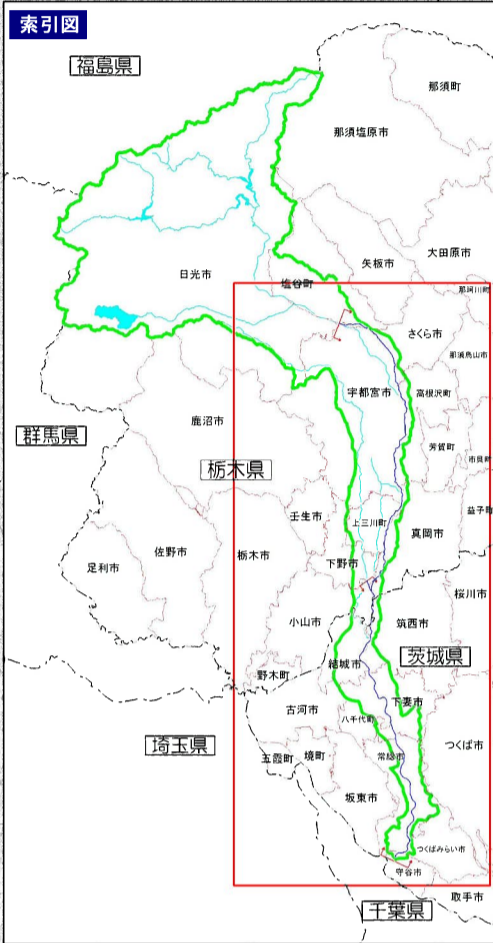


利根川水系鬼怒川洪水浸水想定区域図 (家屋倒壊等氾濫想定区域(氾濫流))



**利根川水系鬼怒川 洪水浸水想定区域図
(家屋倒壊等氾濫想定区域(氾濫流))**

1 説明文
 (1) この図は、利根川水系鬼怒川の洪水予報区間について、家屋倒壊等をもたらすような氾濫の発生が想定される区域(家屋倒壊等氾濫想定区域)を表示した図面です。
 (2) この家屋倒壊等氾濫想定区域は、現時点の鬼怒川の河道及び洪水調節施設の整備状況を勘案して、想定最大規模降雨に伴う洪水により鬼怒川が氾濫した場合の氾濫流の状況をシミュレーションにより予測したものです。
 (3) なお、このシミュレーションの実施にあたっては、支川の決壊による氾濫、シミュレーションの前提となる降雨を超える規模の降雨による氾濫、高潮及び内水による氾濫等を考慮していませんので、この家屋倒壊等氾濫想定区域に指定されていない区域においても家屋倒壊・流出等が発生する場合があります。
 (4) また、家屋倒壊等氾濫想定区域(氾濫流)は、一定の仮定を与えて算定しており、(3)の条件に加え、倒壊等する家屋は直接基礎の標準的な木造家屋を想定していること、堤防の宅地側には家屋がない更地の状態で氾濫計算をしていること等の理由から、この区域の境界は厳密ではなく、あくまでも目安であることに留意して下さい。

2 基本事項等
 (1) 作成主体 国土交通省関東地方整備局下館河川事務所
 (2) 公表年月日 平成28年8月2日
 (3) 対象となる洪水予報河川
 利根川水系鬼怒川(実施区間)
 左岸: 栃木県塩谷郡塩谷町大字風見1201番16地先から利根川への合流点まで
 右岸: 栃木県宇都宮市宮山田町字カハタニ1302番地先から利根川への合流点まで
 (4) 算出の前提となる降雨 鬼怒川流域、石井上流域の72時間総雨量66.9mm
 (5) 関係市町 <茨城県>結城市、下妻市、常総市、筑西市、つくばみらい市、八千代町
 <栃木県>宇都宮市、小山市、真岡市、さくら市、上三川町、塩谷町、高根沢町

凡例

家屋倒壊等氾濫想定区域(氾濫流)
 洪水浸水想定区域の指定の
 対象となる洪水予報河川
 河川等範囲
 市町村界

※「この地図は、国土地理院長の承認を得て、同院発行の数値地図25000(地図画像)を複製したものである。(承認番号 平28情複、第169号)」