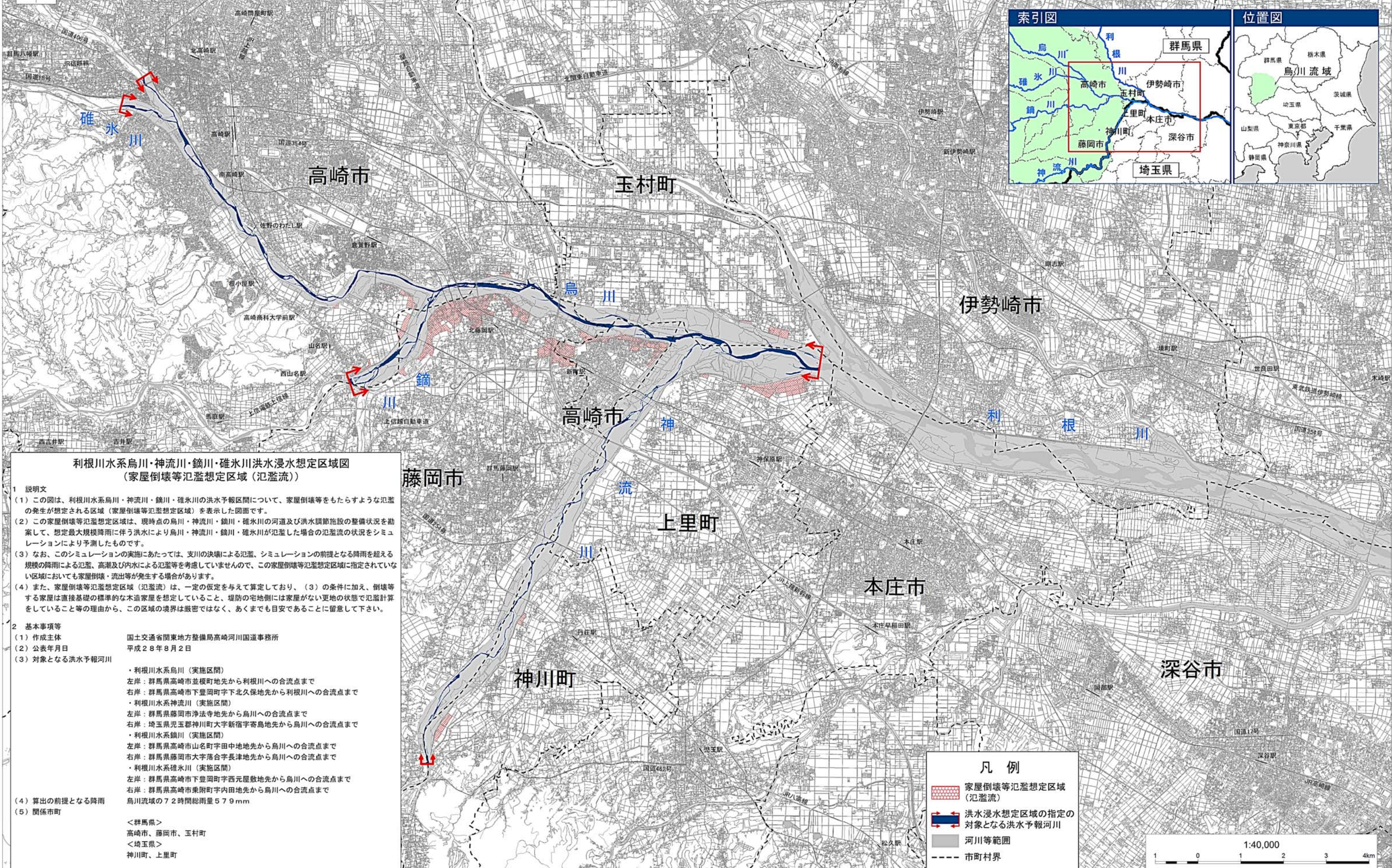


# 利根川水系烏川・神流川・鎗川・碓氷川洪水浸水想定区域図（家屋倒壊等氾濫想定区域（氾濫流））



**利根川水系烏川・神流川・鎗川・碓氷川洪水浸水想定区域図（家屋倒壊等氾濫想定区域（氾濫流））**

1 説明文  
(1) この図は、利根川水系烏川・神流川・鎗川・碓氷川の洪水予報区間について、家屋倒壊等をもたらすような氾濫の発生が想定される区域（家屋倒壊等氾濫想定区域）を表示した図面です。  
(2) この家屋倒壊等氾濫想定区域は、現時点の烏川・神流川・鎗川・碓氷川の河道及び洪水調節施設の整備状況を勘案して、想定最大規模降雨に伴う洪水により烏川・神流川・鎗川・碓氷川が氾濫した場合の氾濫流の状況をシミュレーションにより予測したものです。  
(3) なお、このシミュレーションの実施にあたっては、支川の決壊による氾濫、シミュレーションの前提となる降雨を超える規模の降雨による氾濫、高潮及び内水による氾濫等を考慮していませんので、この家屋倒壊等氾濫想定区域に指定されていない区域においても家屋倒壊・流出等が発生する場合があります。  
(4) また、家屋倒壊等氾濫想定区域（氾濫流）は、一定の仮定を与えて算定しており、(3)の条件に加え、倒壊等する家屋は直接基礎の標準的な木造家屋を想定していること、堤防の宅地側には家屋がない更地の状態で氾濫計算をしていること等の理由から、この区域の境界は厳密ではなく、あくまでも目安であることに留意して下さい。

2 基本事項等  
(1) 作成主体 国土交通省関東地方整備局高崎河川国道事務所  
(2) 公表年月日 平成28年8月2日  
(3) 対象となる洪水予報河川  
・利根川水系烏川（実施区間）  
左岸：群馬県高崎市並根町地先から利根川への合流点まで  
右岸：群馬県高崎市下豊岡町字北久保地先から利根川への合流点まで  
・利根川水系神流川（実施区間）  
左岸：群馬県藤岡市浄法寺地先から烏川への合流点まで  
右岸：埼玉県児玉郡神川町大字新宿字寄島地先から烏川への合流点まで  
・利根川水系鎗川（実施区間）  
左岸：群馬県高崎市山名町字田中地地先から烏川への合流点まで  
右岸：群馬県藤岡市大字落合字長津地先から烏川への合流点まで  
・利根川水系碓氷川（実施区間）  
左岸：群馬県高崎市下豊岡町字西元屋敷地先から烏川への合流点まで  
右岸：群馬県高崎市東附町字内田地先から烏川への合流点まで  
烏川流域の72時間総雨量579mm

(4) 算出の前提となる降雨  
(5) 関係市町  
＜群馬県＞  
高崎市、藤岡市、玉村町  
＜埼玉県＞  
神川町、上里町

**凡例**

- 家屋倒壊等氾濫想定区域（氾濫流）
- 洪水浸水想定区域の指定の対象となる洪水予報河川
- 河川等範囲
- 市町村界

この地図の作成に当たっては、国土地理院長の承認を得て、同院発行の基盤地図情報を使用しました。（承認番号 平28情使、第247号）