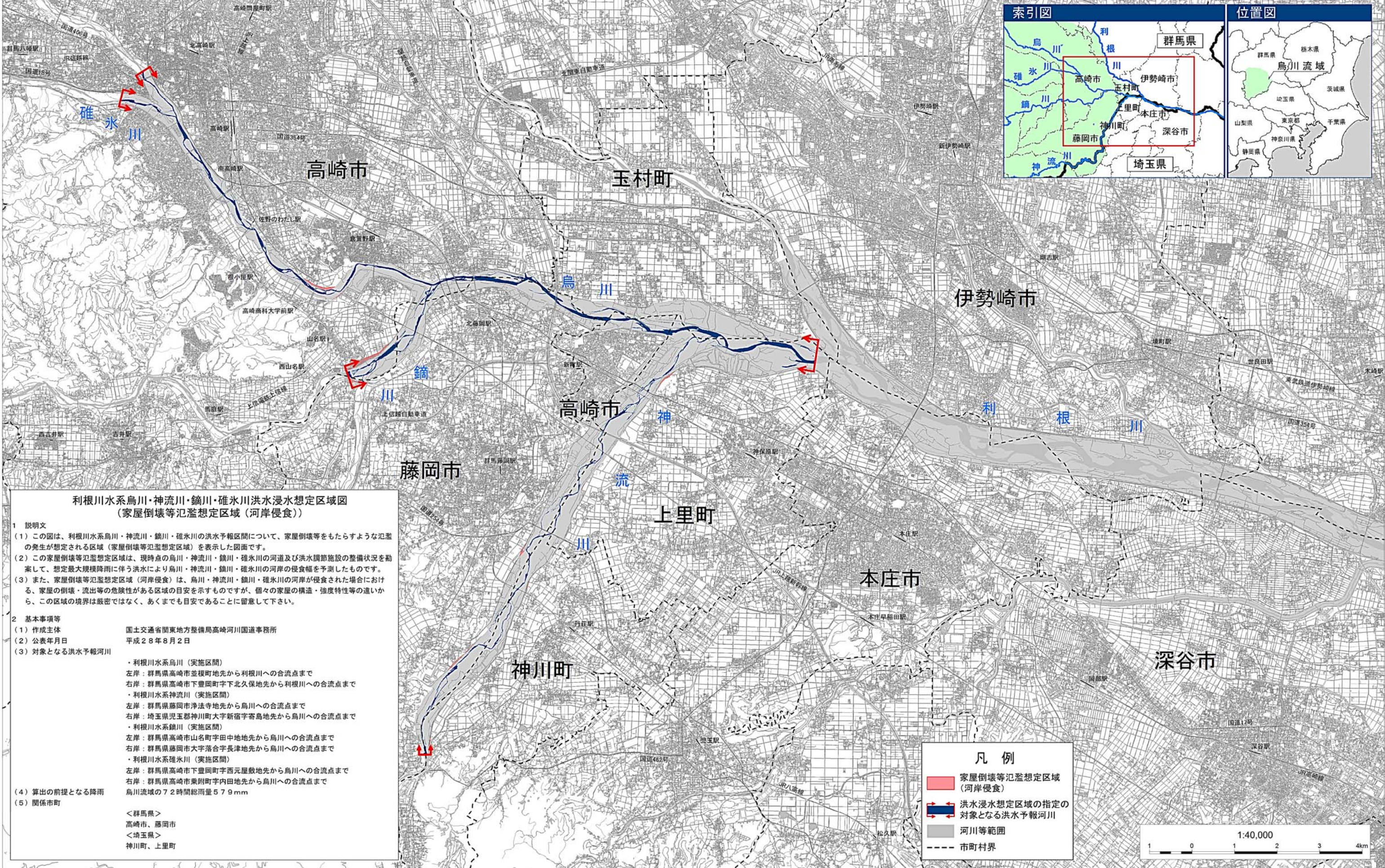


# 利根川水系烏川・神流川・鎗川・碓氷川洪水浸水想定区域図 (家屋倒壊等氾濫想定区域(河岸侵食))



利根川水系烏川・神流川・鎗川・碓氷川洪水浸水想定区域図 (家屋倒壊等氾濫想定区域(河岸侵食))

1 説明文  
 (1) この図は、利根川水系烏川・神流川・鎗川・碓氷川の洪水予報区間について、家屋倒壊等をもたらすような氾濫の発生が想定される区域(家屋倒壊等氾濫想定区域)を表示した図面です。  
 (2) この家屋倒壊等氾濫想定区域は、現時点の烏川・神流川・鎗川・碓氷川の河道及び洪水調節施設の整備状況を勘案して、想定最大規模降雨に伴う洪水により烏川・神流川・鎗川・碓氷川の河岸の侵食幅を予測したものです。  
 (3) また、家屋倒壊等氾濫想定区域(河岸侵食)は、烏川・神流川・鎗川・碓氷川の河岸が侵食された場合における、家屋の倒壊・流出等の危険性がある区域の目安を示すものですが、個々の家屋の構造・強度特性等の違いから、この区域の境界は厳密ではなく、あくまでも目安であることを留意して下さい。

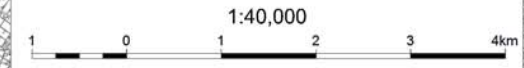
2 基本事項等  
 (1) 作成主体 国土交通省関東地方整備局高崎河川国道事務所  
 (2) 公表年月日 平成28年8月2日  
 (3) 対象となる洪水予報河川

・利根川水系烏川(実施区間)  
 左岸:群馬県高崎市並根町地先から利根川への合流点まで  
 右岸:群馬県高崎市下豊岡町字北久保地先から利根川への合流点まで  
 ・利根川水系神流川(実施区間)  
 左岸:群馬県藤岡市浄法寺地先から烏川への合流点まで  
 右岸:埼玉県児玉郡神川町大字新宿字寄島地先から烏川への合流点まで  
 ・利根川水系鎗川(実施区間)  
 左岸:群馬県高崎市山名町字田中地地先から烏川への合流点まで  
 右岸:群馬県藤岡市大字落合字長津地先から烏川への合流点まで  
 ・利根川水系碓氷川(実施区間)  
 左岸:群馬県高崎市下豊岡町字西元屋敷地先から烏川への合流点まで  
 右岸:群馬県高崎市東附町字内田地先から烏川への合流点まで

(4) 算出の前提となる降雨 烏川流域の7.2時間総雨量57.9mm  
 (5) 関係市町  
 <群馬県>  
 高崎市、藤岡市  
 <埼玉県>  
 神川町、上里町

凡例

- 家屋倒壊等氾濫想定区域(河岸侵食)
- 洪水浸水想定区域の指定の対象となる洪水予報河川
- 河川等範囲
- 市町村界



この地図の作成に当たっては、国土地理院長の承認を得て、同院発行の基礎地図情報を使用した。(承認番号 平28情使、第247号)