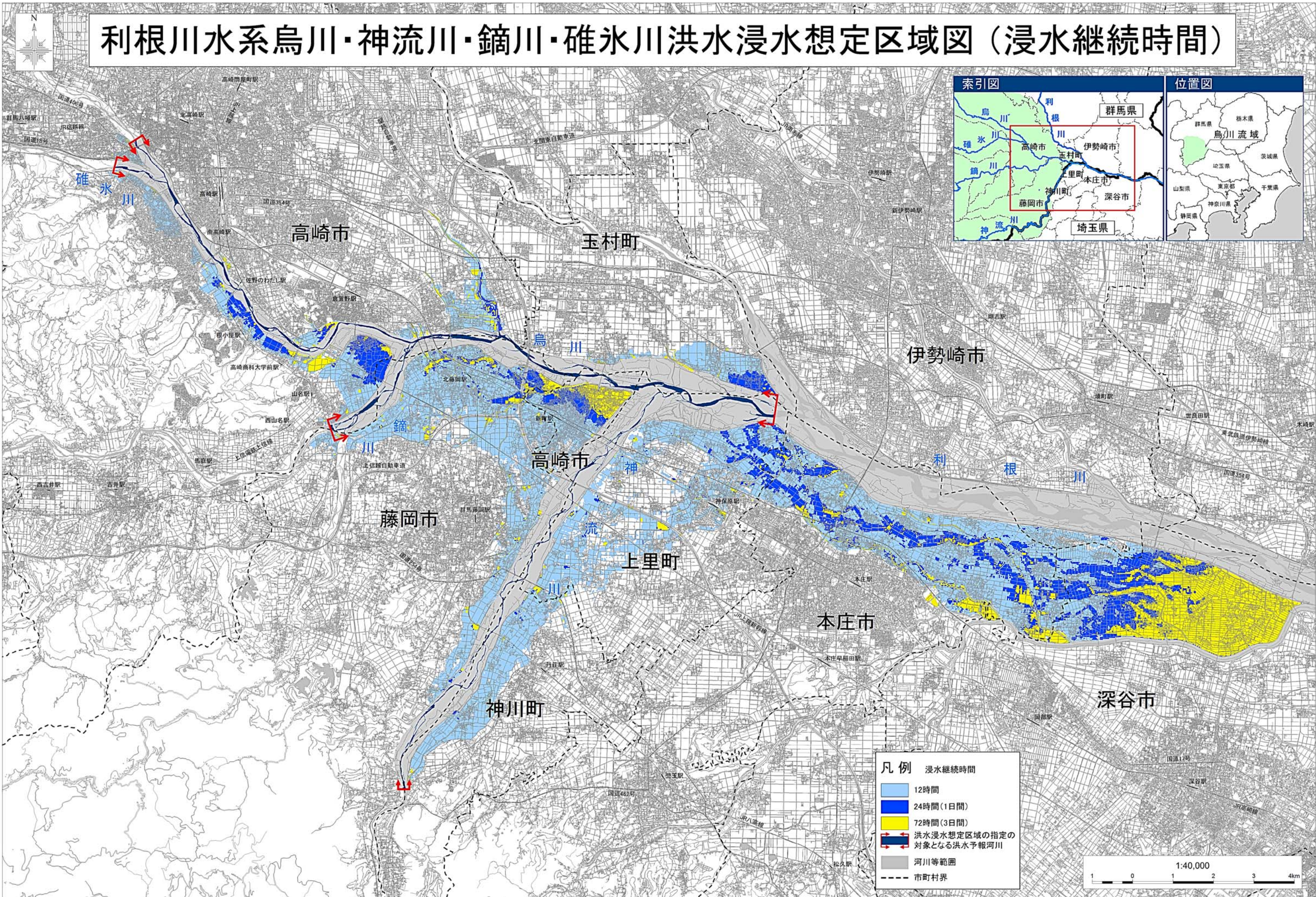
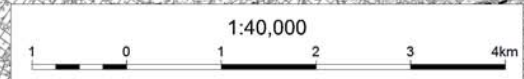


利根川水系烏川・神流川・鍬川・碓氷川洪水浸水想定区域図（浸水継続時間）



凡例 浸水継続時間

	12時間
	24時間(1日間)
	72時間(3日間)
	洪水浸水想定区域の指定の対象となる洪水予報河川
	河川等範囲
	市町村界



この地図の作成に当たっては、国土地理院長の承認を得て、同院発行の基盤地図情報を使用した。(承認番号 平28情使、第247号)