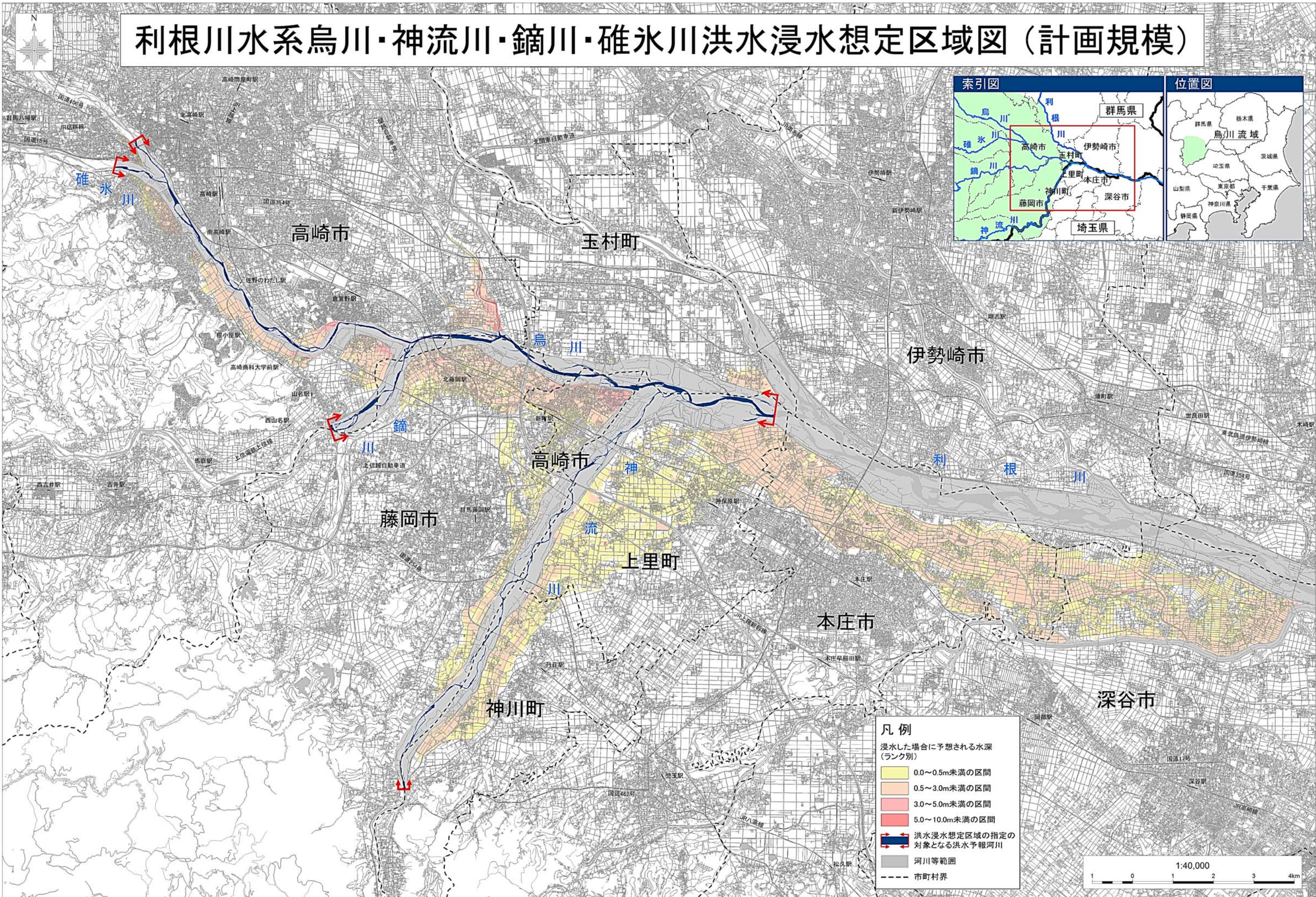
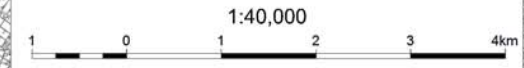


利根川水系烏川・神流川・鍬川・碓氷川洪水浸水想定区域図（計画規模）



- 凡例**
- 浸水した場合に予想される水深（ランク別）
 - 0.0～0.5m未満の区間
 - 0.5～3.0m未満の区間
 - 3.0～5.0m未満の区間
 - 5.0～10.0m未満の区間
 - 洪水浸水想定区域の指定の対象となる洪水予報河川
 - 河川等範囲
 - 市町村界



この地図の作成に当たっては、国土地理院長の承認を得て、同院発行の基盤地図情報を使用した。（承認番号 平28情使、第247号）