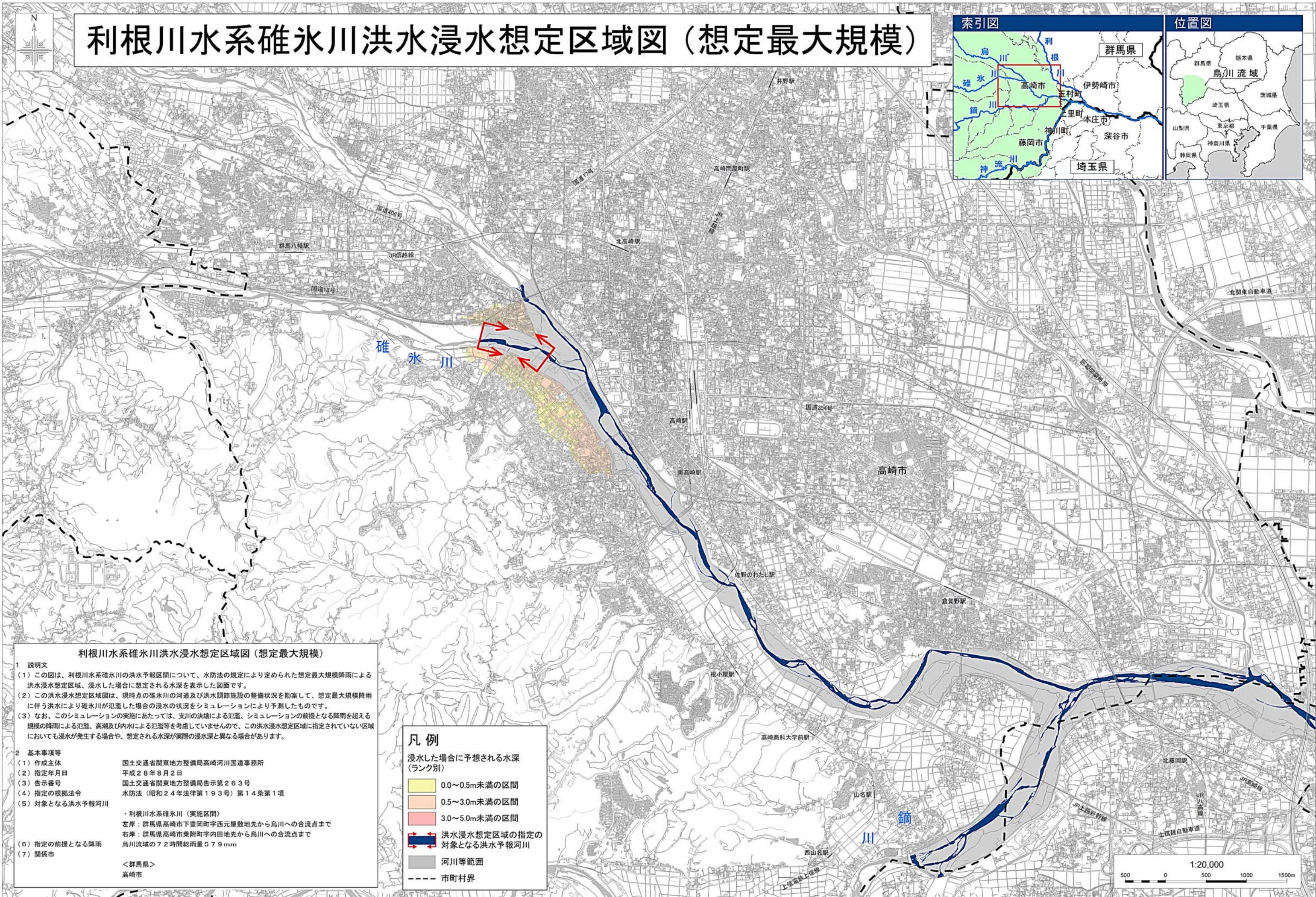


# 利根川水系碓氷川洪水浸水想定区域図（想定最大規模）



**利根川水系碓氷川洪水浸水想定区域図（想定最大規模）**

1 説明文  
 (1) この図は、利根川水系碓氷川の洪水予報区間について、水防法の規定により定められた想定最大規模降雨による洪水浸水想定区域、浸水した場合に想定される水深を表示した図面です。  
 (2) この洪水浸水想定区域図は、現時点の碓氷川の河道及び洪水調節施設の整備状況を勘案して、想定最大規模降雨に伴う洪水により碓氷川が氾濫した場合の浸水の状況をシミュレーションにより予測したものです。  
 (3) なお、このシミュレーションの実施にあたっては、支川の決壊による氾濫、シミュレーションの前提となる降雨を超える規模の降雨による氾濫、高潮及び内水による氾濫等を考慮していませんので、この洪水浸水想定区域に指定されていない区域においても浸水が発生する場合や、想定される水深が実際の浸水深と異なる場合があります。

2 基本事項等  
 (1) 作成主体 国土交通省関東地方整備局高崎河川国道事務所  
 (2) 指定年月日 平成28年8月2日  
 (3) 告示番号 国土交通省関東地方整備局告示第263号  
 (4) 指定の根拠法令 水防法（昭和24年法律第193号）第14条第1項  
 (5) 対象となる洪水予報河川  
 ・利根川水系碓氷川（実施区間）  
 左岸：群馬県高崎市下豊岡町字西元屋敷地先から烏川への合流点まで  
 右岸：群馬県高崎市兼附町字内田地先から烏川への合流点まで  
 烏川流域の7.2時間総雨量57.9mm  
 (6) 指定の前提となる降雨  
 (7) 関係市  
 <群馬県>  
 高崎市

**凡例**

浸水した場合に予想される水深（ランク別）

- 0.0～0.5m未満の区間
- 0.5～3.0m未満の区間
- 3.0～5.0m未満の区間
- 洪水浸水想定区域の指定の対象となる洪水予報河川
- 河川等範囲
- 市町村界



この地図の作成に当たっては、国土地理院長の承認を得て、同院発行の基盤地図情報を使用した。（承認番号 平28情使、第247号）