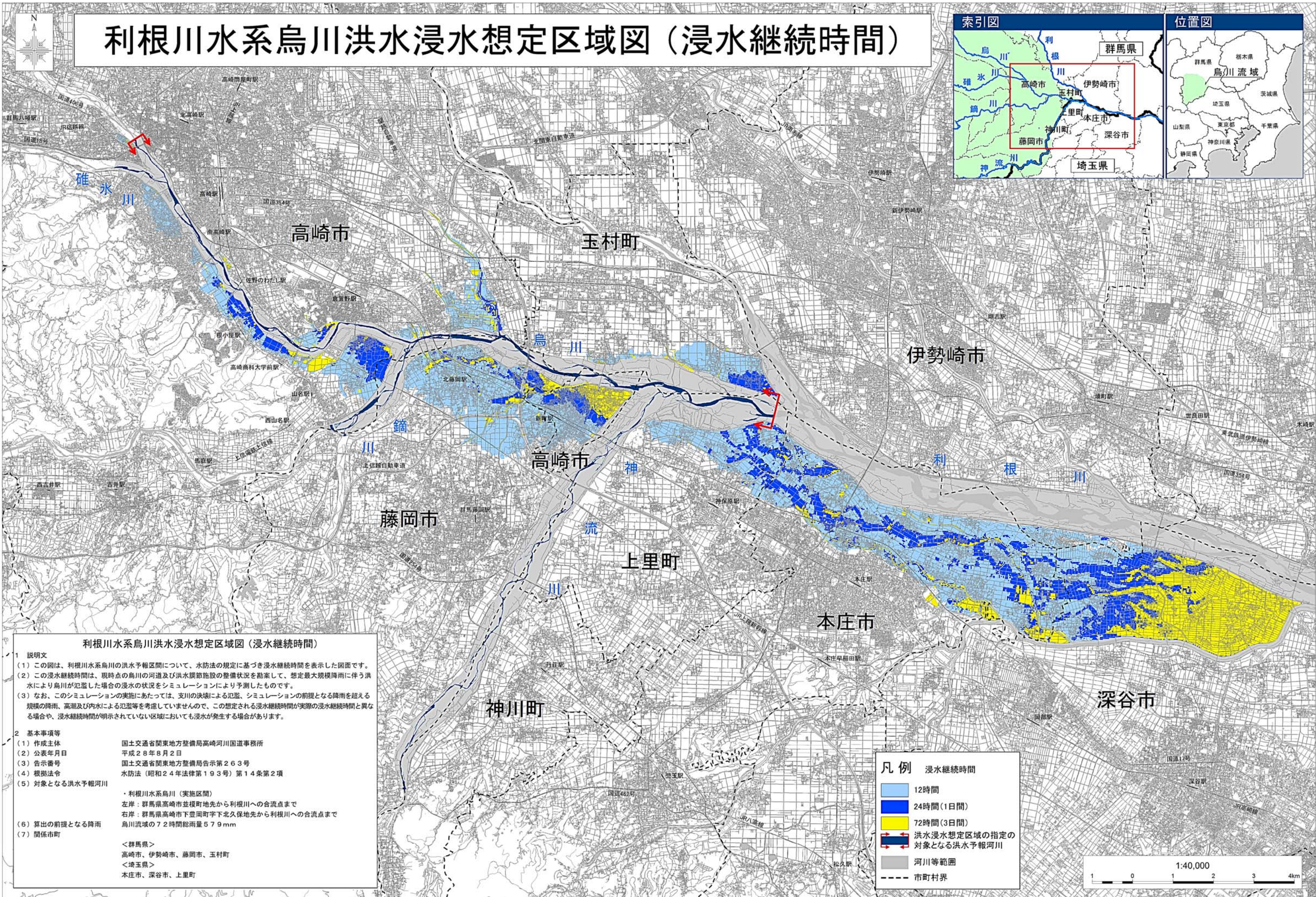


# 利根川水系烏川洪水浸水想定区域図（浸水継続時間）

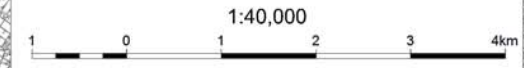
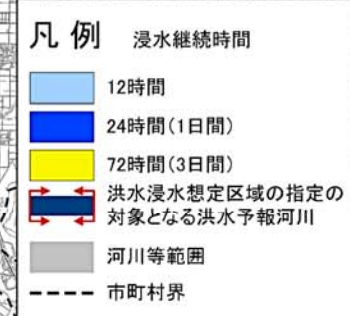


**利根川水系烏川洪水浸水想定区域図（浸水継続時間）**

1 説明文  
 (1) この図は、利根川水系烏川の洪水予報区間について、水防法の規定に基づき浸水継続時間を表示した図面です。  
 (2) この浸水継続時間は、現時点の烏川の河道及び洪水調節施設の整備状況を勘案して、想定最大規模降雨に伴う洪水により烏川が氾濫した場合の浸水の状況をシミュレーションにより予測したものです。  
 (3) なお、このシミュレーションの実施にあたっては、支川の決壊による氾濫、シミュレーションの前提となる降雨を超える規模の降雨、高潮及び内水による氾濫等を考慮していませんので、この想定される浸水継続時間が実際の浸水継続時間と異なる場合や、浸水継続時間が明示されていない区域においても浸水が発生する場合があります。

2 基本事項等  
 (1) 作成主体 国土交通省関東地方整備局高崎河川国道事務所  
 (2) 公表年月日 平成28年8月2日  
 (3) 告示番号 国土交通省関東地方整備局告示第263号  
 (4) 根拠法令 水防法（昭和24年法律第193号）第14条第2項  
 (5) 対象となる洪水予報河川  
 ・利根川水系烏川（実施区間）  
 左岸：群馬県高崎市並根町地先から利根川への合流点まで  
 右岸：群馬県高崎市下豊岡町字下北久保地先から利根川への合流点まで  
 烏川流域の72時間総雨量67.9mm

(6) 算出の前提となる降雨  
 (7) 関係市町  
 <群馬県>  
 高崎市、伊勢崎市、藤岡市、玉村町  
 <埼玉県>  
 本庄市、深谷市、上里町



この地図の作成に当たっては、国土地理院長の承認を得て、同院発行の基盤地図情報を使用した。（承認番号 平28情使、第247号）