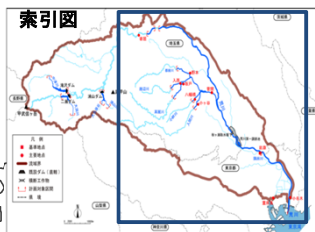
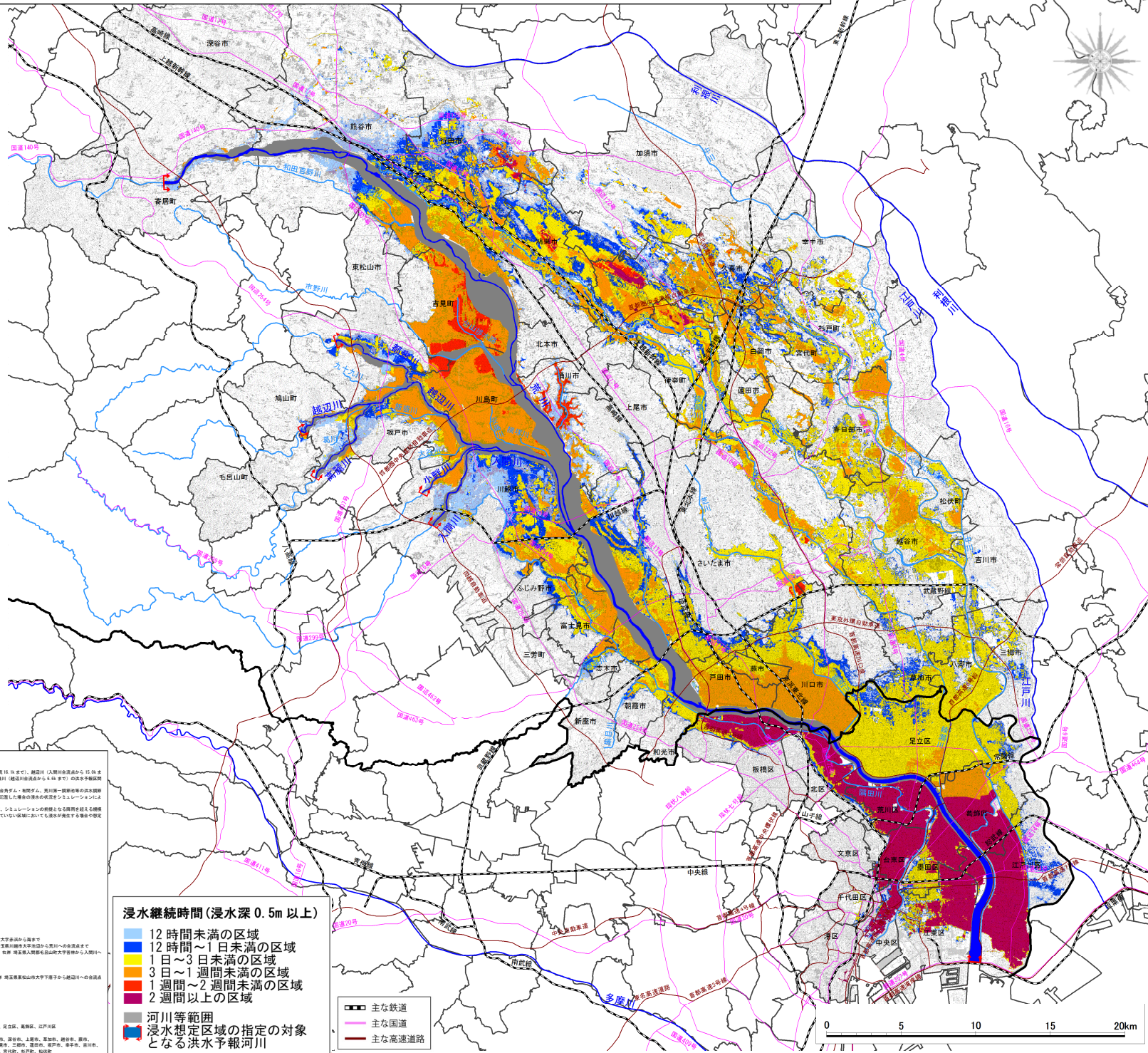




# 荒川水系荒川及び入間川流域 洪水浸水想定区域図(浸水継続時間)



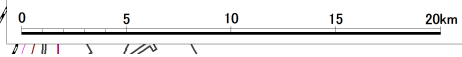
1. 浸水想定区域  
(1) 浸水想定区域の範囲  
(2) 浸水想定区域の指定の根拠  
(3) 浸水想定区域の指定の根拠  
(4) 浸水想定区域の指定の根拠  
(5) 浸水想定区域の指定の根拠  
(6) 浸水想定区域の指定の根拠  
(7) 浸水想定区域の指定の根拠

**浸水継続時間(浸水深 0.5m 以上)**

- 12 時間未満の区域
- 12 時間～1 日未満の区域
- 1 日～3 日未満の区域
- 3 日～1 週間未満の区域
- 1 週間～2 週間未満の区域
- 2 週間以上の区域

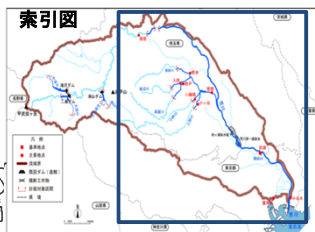
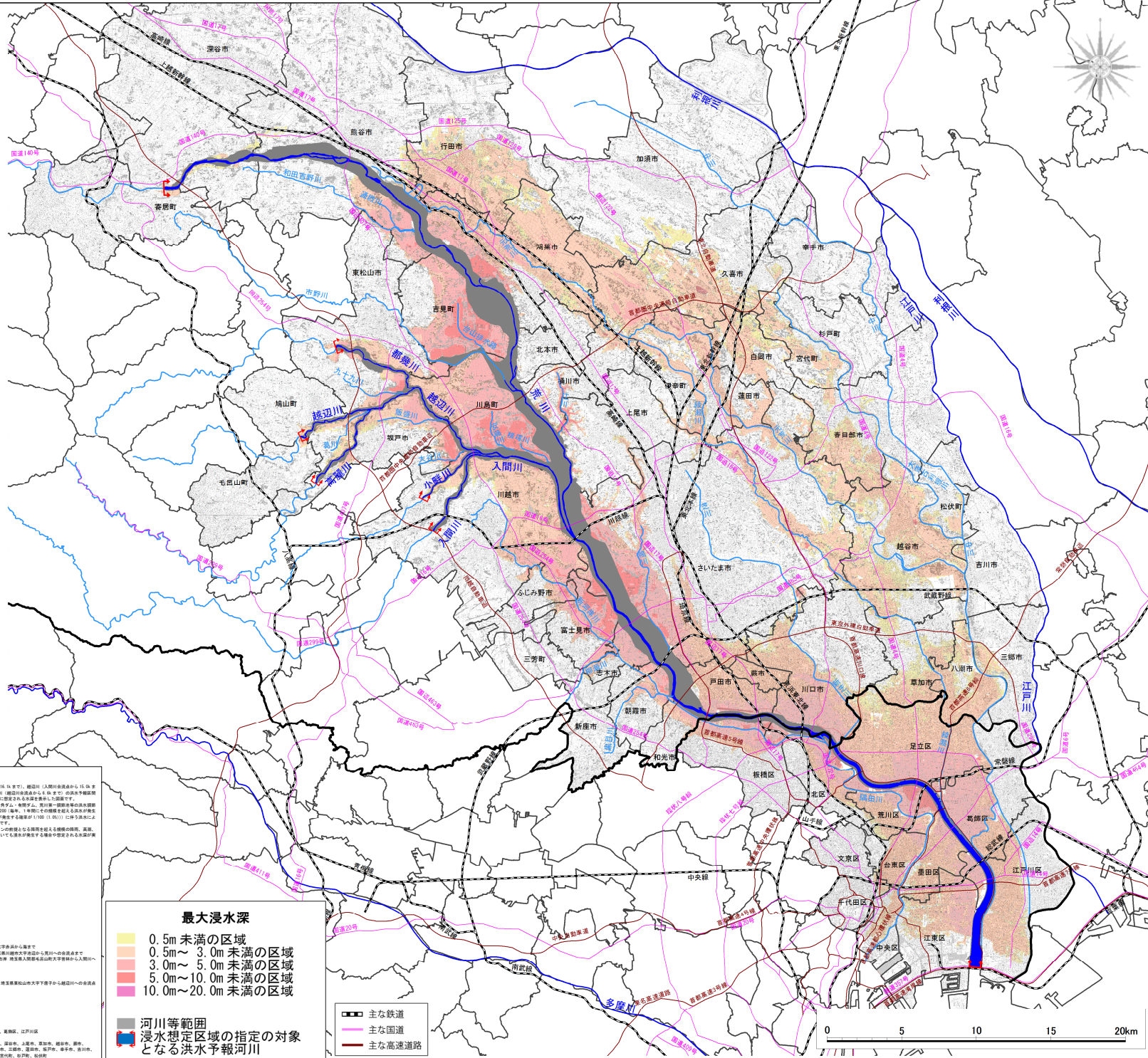
河川等範囲  
浸水想定区域の指定の対象となる洪水予報河川

主な鉄道  
主な国道  
主な高速道路



※「この地図は、国土地理院の承認を得て、同院発行の2万5千分の1地形図を複製したものである。(承認番号 平27情複、第1310号)」

# 荒川水系荒川及び入間川流域 洪水浸水想定区域図 (計画規模)



**【荒川水系荒川及び入間川流域洪水浸水想定区域図】**

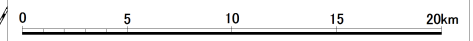
- 解説文
  - この図は、荒川水系荒川(河川から上流約 80 km)と支川の入間川(河川合流点から上流 16 km)まで、越谷川(入間川合流点から上流 15 km)まで、利根川(利根川合流点から上流 5 km)まで、荒川(利根川合流点から上流 5 km)まで、利根川(利根川合流点から上流 5 km)までの洪水浸水想定区域について、水浸しの程度に基づき浸水想定区域により浸水想定される区域、浸水し得るに限定される浸水想定区域を示している。
  - この洪水浸水想定区域は、降雨の量(100mmの雨量と200mm・300mm・400mm・500mm・600mm・700mm・800mm・900mm・1000mm)の異なる降雨強度(100mm・200mm・300mm・400mm・500mm・600mm・700mm・800mm・900mm・1000mm)による浸水想定区域を示している。また、この浸水想定区域は、降雨の量(100mmの雨量と200mm・300mm・400mm・500mm・600mm・700mm・800mm・900mm・1000mm)の異なる降雨強度(100mm・200mm・300mm・400mm・500mm・600mm・700mm・800mm・900mm・1000mm)による浸水想定区域を示している。また、この浸水想定区域は、降雨の量(100mmの雨量と200mm・300mm・400mm・500mm・600mm・700mm・800mm・900mm・1000mm)の異なる降雨強度(100mm・200mm・300mm・400mm・500mm・600mm・700mm・800mm・900mm・1000mm)による浸水想定区域を示している。
  - なお、このシミュレーションの結果はあくまで、実際の降雨による浸水、シミュレーションの結果となる浸水想定区域を概算的に示している。実際の浸水想定区域は、実際の降雨による浸水想定区域と異なる場合があります。
- 基本事項
  - 作成年度
    - 国土交通省関東地方整備局 荒川上流河川事務所
    - 国土交通省関東地方整備局 荒川下流河川事務所
  - 対象河川
    - 荒川水系荒川
  - 資料等
    - 国土交通省関東地方整備局 荒川上流河川事務所 第21号(荒川)
    - 国土交通省関東地方整備局 荒川下流河川事務所 第21号(入間川)
    - 国土交通省関東地方整備局 荒川下流河川事務所 第21号(利根川)
    - 国土交通省関東地方整備局 荒川下流河川事務所 第21号(利根川)
    - 国土交通省関東地方整備局 荒川下流河川事務所 第21号(利根川)
- 浸水の程度
  - 河川(河川法(昭和24年法律193号)第14条第2項)
- 浸水想定区域
  - 国土交通省関東地方整備局 荒川上流河川事務所 第21号(荒川)
  - 国土交通省関東地方整備局 荒川下流河川事務所 第21号(入間川)
  - 国土交通省関東地方整備局 荒川下流河川事務所 第21号(利根川)
  - 国土交通省関東地方整備局 荒川下流河川事務所 第21号(利根川)
  - 国土交通省関東地方整備局 荒川下流河川事務所 第21号(利根川)
- 算出の精度
  - 荒川流域の3日間の降雨量 50mm
  - 入間川流域の3日間の降雨量 40mm
- 浸水想定区域
  - 浸水想定区域

**最大浸水深**

- 0.5m 未満の区域
- 0.5m ~ 3.0m 未満の区域
- 3.0m ~ 5.0m 未満の区域
- 5.0m ~ 10.0m 未満の区域
- 10.0m ~ 20.0m 未満の区域

河川等範囲  
浸水想定区域の指定の対象となる洪水予報河川

- 主な鉄道
- 主な国道
- 主な高速道路



※「この地図は、国土地理院の承認を得て、同院発行の2万5千分の1地形図を複製したものである。(承認番号 平27情標、第1310号)」