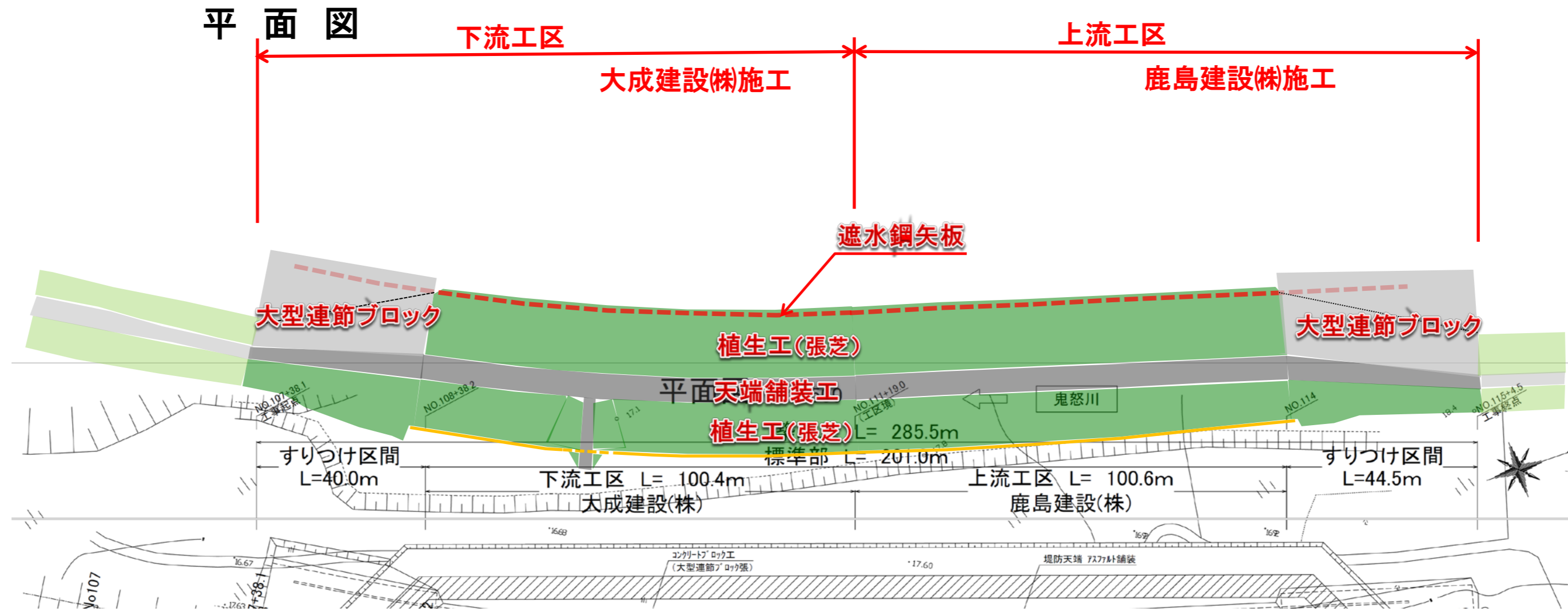


三坂地区堤防復旧工事 工事見学会(第4回)

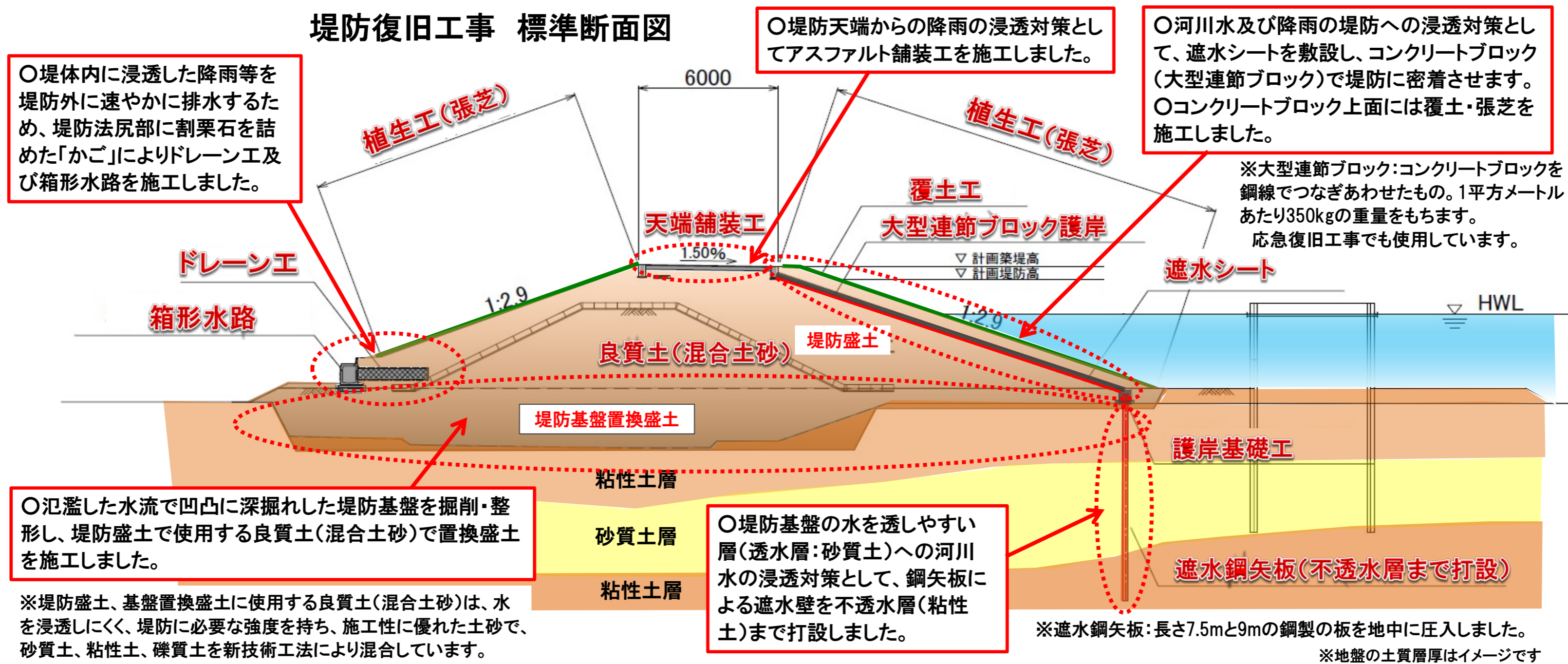
平成28年5月29日(日)

国土交通省下館河川事務所 鎌庭出張所
鹿島建設(株) 鬼怒川左岸堤防緊急復旧工事事務所
大成建設(株) 鬼怒川緊急対策工事作業所

■堤防復旧工法



堤防復旧工事 標準断面図



■堤防復旧工事の工程

緊急復旧工事(荒締切堤・二重締切堤)完成時の状況



堤防復旧工事の状況

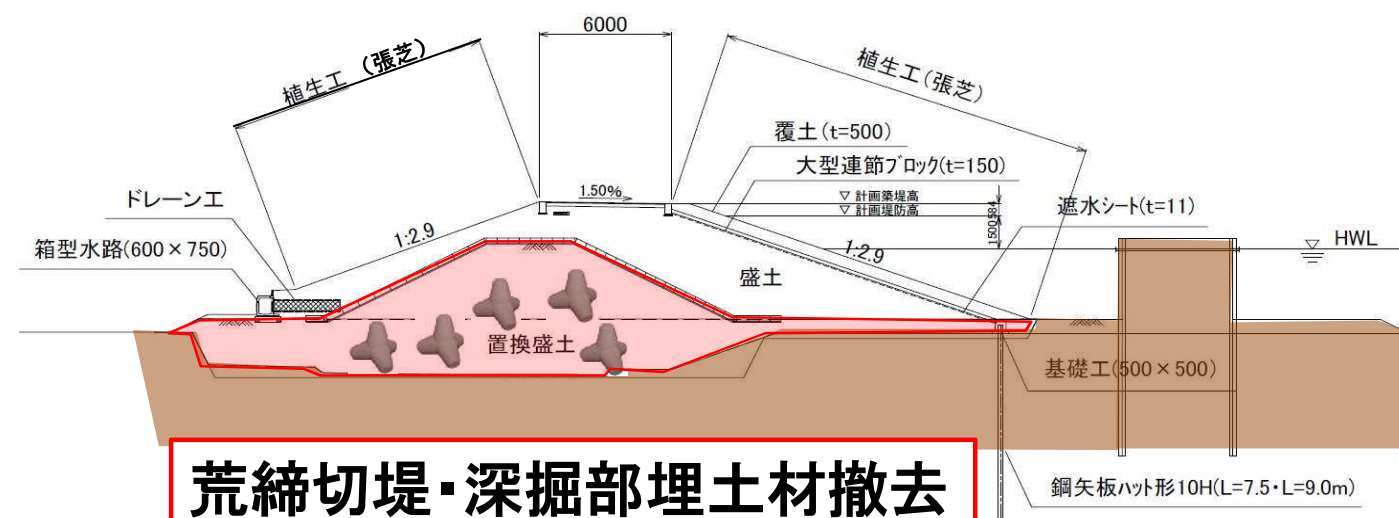


	1月	2月	3月	4月	5月	6月	7月
準備・後片づけ	準備 ■					後片づけ ■	
家屋調査(事業損失)	事前調査 ■					事後調査 ■	
工事用道路		常総きぬ大橋～新石下橋 ■					
荒締切堤撤去		荒締切(ブロック、中詰材)撤去 ■					
堤防復旧			深掘部掘削・整形 / 堤防基盤置換盛土 / ドレーン工 遮水矢板打設 / 堤防盛土 / 大型連節ブロック設置 / 覆土・張芝 / 天端舗装 ■				
二重締切撤去			上下流端 ■	全区間撤去 ■			

降雨などの天候状況・工事進捗によっては工程が前後する場合があります。
赤着色は 現在施工中 又は 今後施工予定の工程。

■堤防復旧工事の工程【手順】 2月まで

	1月	2月	3月	4月	5月	6月	7月
準備・後片づけ	準備					後片づけ	
家屋調査(事業損失)	事前調査					事後調査	
工事用道路		常総きぬ大橋～新石下橋					
荒締切堤撤去		荒締切(ブロック、中詰材)撤去					
堤防復旧			深掘部掘削・整形 / 堤防基盤置換盛土 / ドレーン工 遮水矢板打設 / 堤防盛土 / 大型連節ブロック設置 / 覆土・張芝 / 天端舗装				
二重締切撤去			上下流端	全区間撤去			



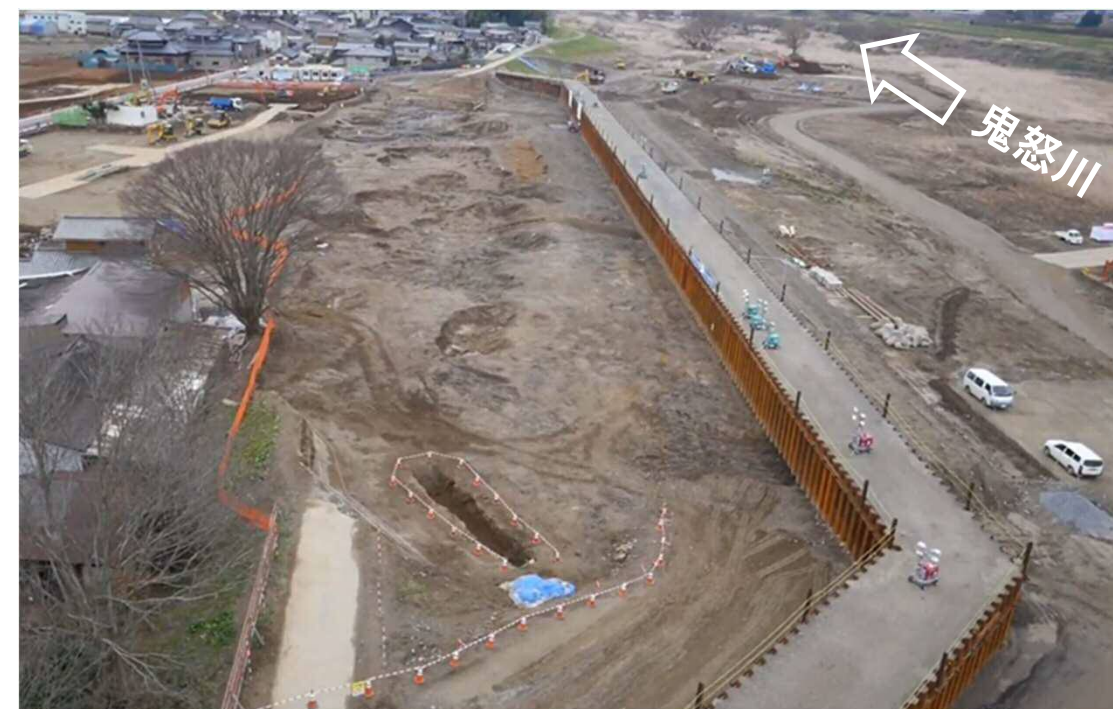
荒締切堤・深掘部埋土材撤去



荒締切堤(連節ブロック)撤去状況



荒締切堤(中詰土砂)撤去状況



荒締切堤撤去完了(2月25日撮影)



荒締切堤(根固ブロック)撤去状況

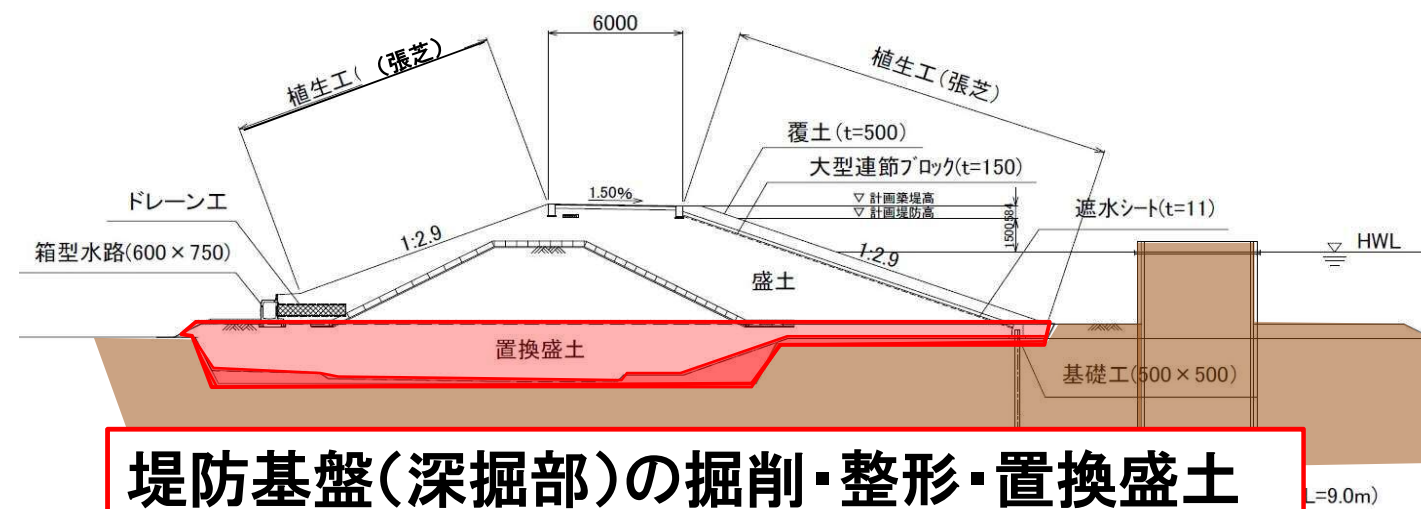


工事用道路整備状況

撤去した連節ブロック、根固ブロックは関東地方整備局内各事務所が緊急資材として備蓄していたものを応急復旧資材として使用したものです。撤去した資材は、それぞれの備蓄箇所に運搬・返却しました。

■堤防復旧工事の工程【手順】 3月～4月

	1月	2月	3月	4月	5月	6月	7月
準備・後片づけ	準備					後片づけ	
家屋調査(事業損失)	事前調査					事後調査	
工事用道路		常総きぬ大橋～新石下橋					
荒締切堤撤去		荒締切(ブロック、中詰材)撤去					
堤防復旧			深掘部掘削・整形 / 堤防基盤置換盛土 / ドレーン工 遮水矢板打設 / 堤防盛土 / 大型連節ブロック設置 / 覆土・張芝 / 天端舗装				
二重締切撤去			上下流端	全区間撤去			



置換盛土基盤の掘削整形状況(3月4日撮影)



基盤の掘削整形状況



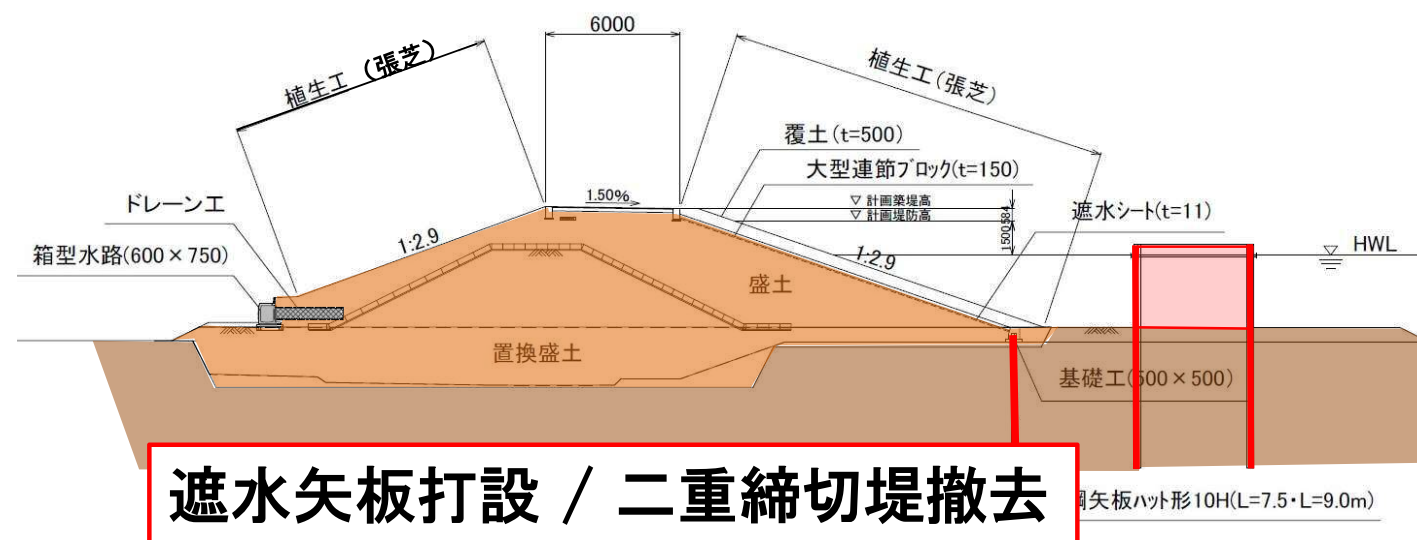
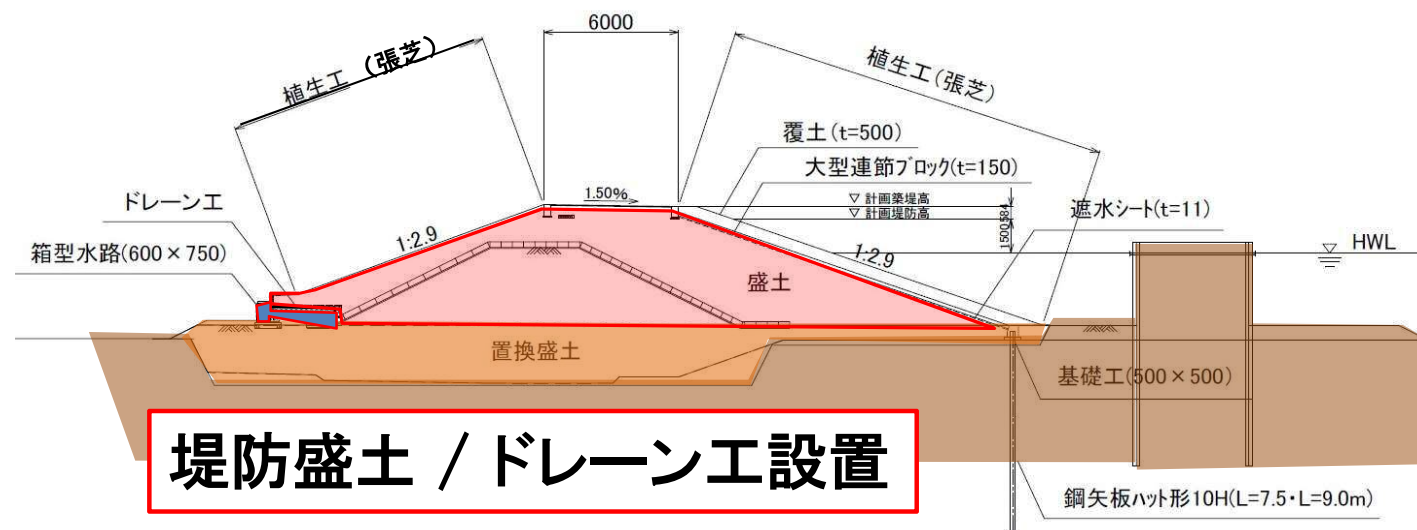
基盤の置換盛土状況



盛土材(混合土砂)プラント 混合状況
第1回工事見学会(H28.3.12)

■堤防復旧工事の工程【手順】 3月～4月

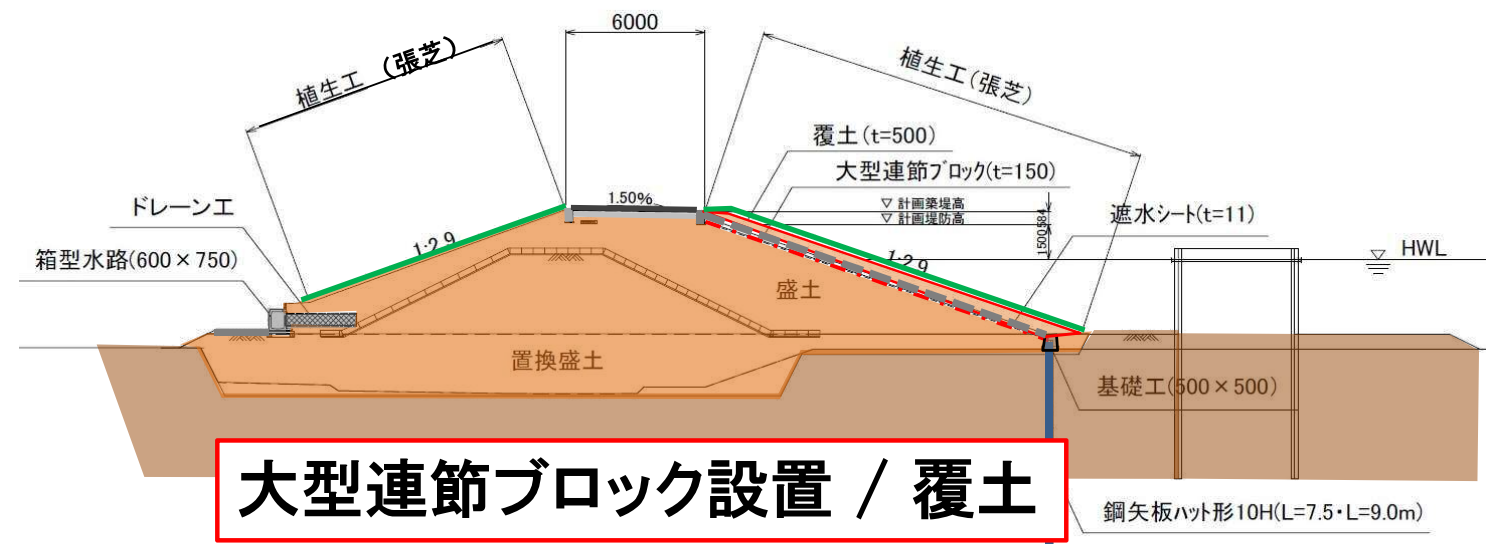
	1月	2月	3月	4月	5月	6月	7月
準備・後片づけ	準備					後片づけ	
家屋調査(事業損失)	事前調査					事後調査	
工事用道路		常総きぬ大橋～新石下橋					
荒締切堤撤去		荒締切(ブロック、中詰材)撤去					
堤防復旧			深掘部掘削・整形 / 堤防基盤置換盛土 / ドレーン工 遮水矢板打設 / 堤防盛土 / 大型連節ブロック設置 / 覆土・張芝 / 天端舗装				
二重締切撤去			上下流端	全区間撤去			



■堤防復旧工事の工程【手順】 5月～6月

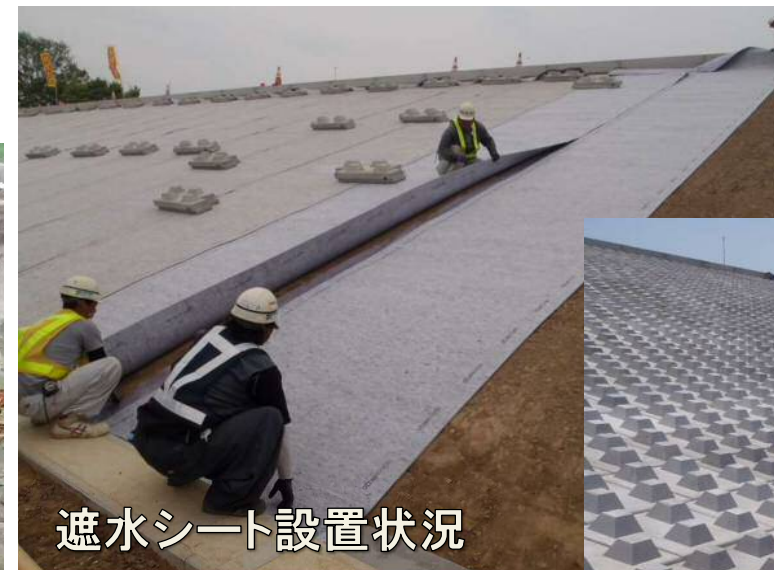
	1月	2月	3月	4月	5月	6月	7月
準備・後片づけ	準備					後片づけ	
家屋調査(事業損失)	事前調査					事後調査	
工所用道路		常総きぬ大橋～新石下橋					
荒締切堤撤去		荒締切(ブロック、中詰材)撤去					
堤防復旧			深掘部掘削・整形 / 堤防基盤置換盛土 / ドレーン工 遮水矢板打設 / 堤防盛土 / 大型連節ブロック設置 / 覆土・張芝 / 天端舗装				
二重締切撤去			上下流端	全区間撤去			

降雨などの天候状況・工事進捗によっては工程が前後する場合があります。
赤着色は 現在施工中 又は 今後施工予定の工程。

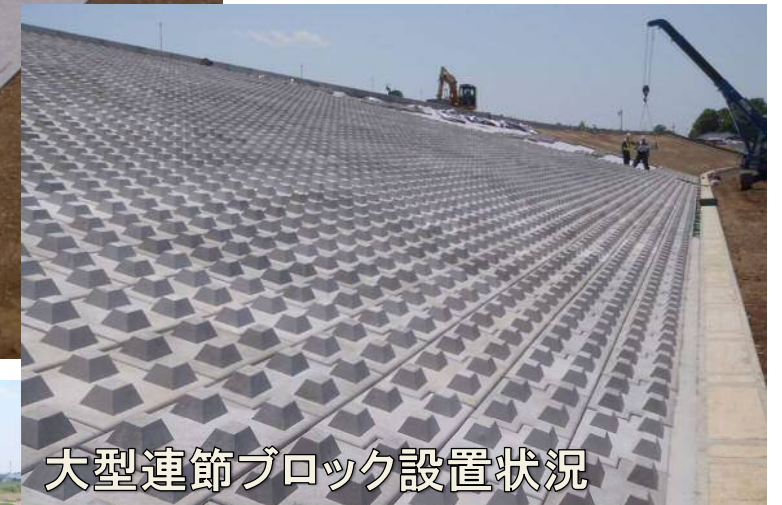


大型連節ブロック設置 / 覆土

堤防復旧工事の状況



遮水シート設置状況



大型連節ブロック設置状況



大型連節ブロック覆土状況

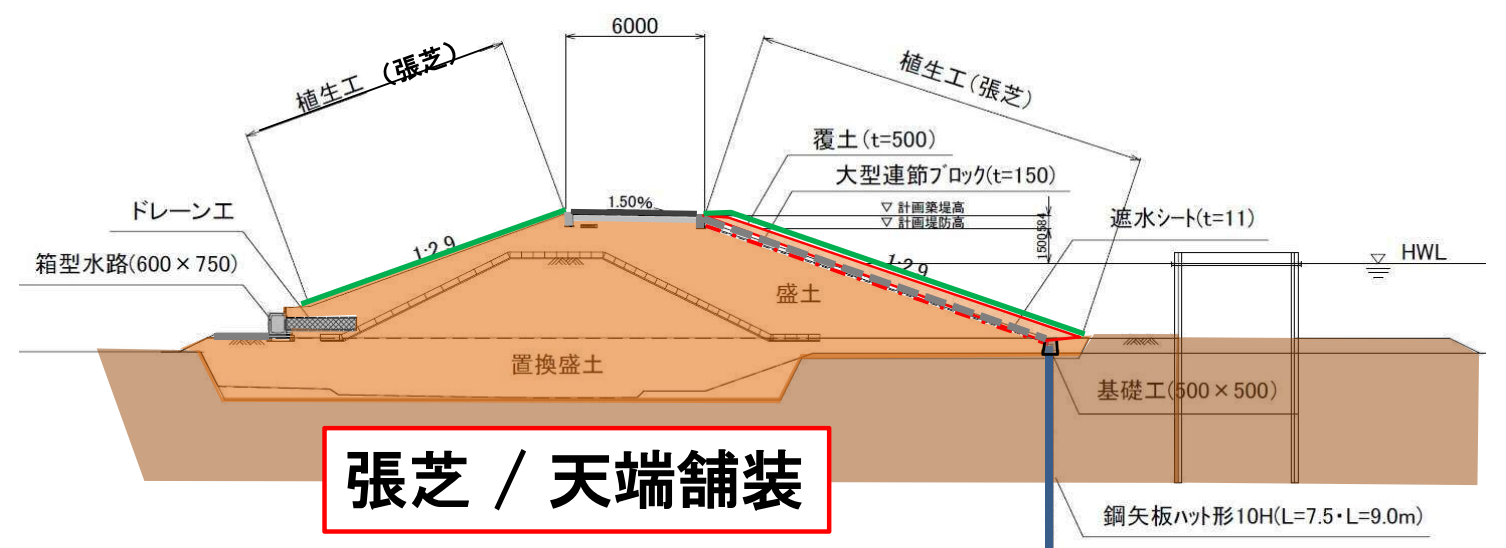


盛土完了した堤防の高さの確認(測量体験)
第3回工事見学会(H28.5.8)

■堤防復旧工事の工程【手順】 5月～6月

	1月	2月	3月	4月	5月	6月	7月
準備・後片づけ	準備					後片づけ	
家屋調査(事業損失)	事前調査					事後調査	
工事用道路	常総きぬ大橋～新石下橋						
荒締切堤撤去	荒締切(ブロック、中詰材)撤去						
堤防復旧			深掘部掘削・整形 / 堤防基盤置換盛土 / ドレーン工 遮水矢板打設 / 堤防盛土 / 大型連節ブロック設置 / 覆土・張芝			天端舗装	
二重締切撤去			上下流端		全区間撤去		

降雨などの天候状況・工事進捗によっては工程が前後する場合があります。
赤着色は 現在施工中 又は 今後施工予定の工程。



張芝 / 天端舗装



堤防復旧工事の状況



堤防斜面の張芝状況



張芝への目土散布状況



情報管路埋設状況



堤防天端の舗装状況

上三坂地区の皆様の思いも載せた堤防が完成いたしました。

堤防復旧工事へのご理解とご協力に 深く感謝申し上げます。



大型連節ブロックに
メッセージサイン
第3回工事見学会(H28.5.8)

5月20日(金)、21日(土)に実施した「メッセージサイン追加」にも20名の方にご参加いただきました。

メッセージサインへのご協力 ありがとうございます

スペースの都合から、全てのメッセージを紹介できませんでした。皆様の思いを堤防を守る大型連節ブロックにこめることができました。ありがとうございました。

■堤防復旧工事の今後の予定

工事仮設物など撤去、後片づけ

家屋調査(事後調査)

復旧工事着手前に調査させていただいた家屋について、工事施工による影響がないか、日程調整の上、事後調査をさせていただきます。

	1月	2月	3月	4月	5月	6月	7月
準備・後片づけ	準備					後片づけ	
家屋調査(事業損失)	事前調査					事後調査	
工事用道路		常総きぬ大橋～新石下橋					
荒締切堤撤去		荒締切(ブロック、中詰材)撤去					
堤防復旧			深掘部掘削・整形 / 堤防基盤置換盛土 / ドレーン工 遮水矢板打設 / 堤防盛土 / 大型連節ブロック設置 / 覆土・張芝			天端舗装	
二重締切撤去			上下流端	全区間撤去			

降雨などの天候状況・工事進捗によっては工程が前後する場合があります。
赤着色は 現在施工中 又は 今後施工予定の工程。