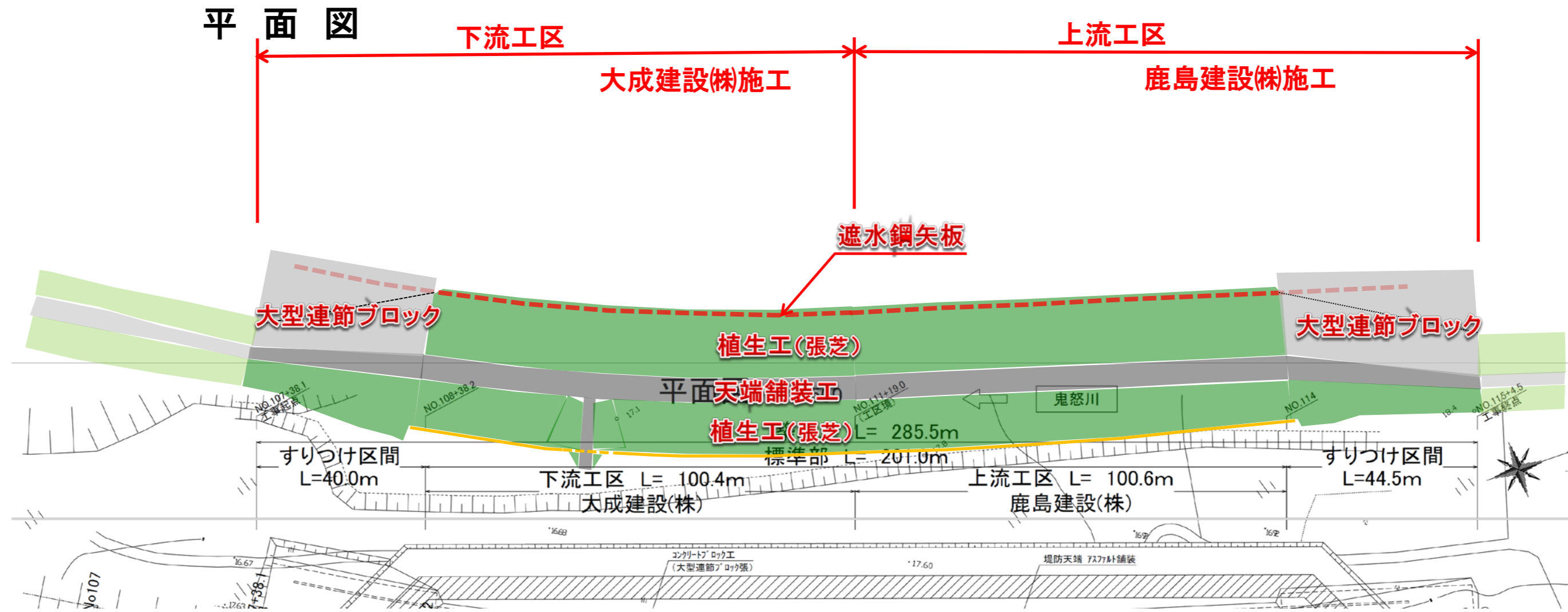


三坂地区堤防復旧工事 工事見学会(第3回)

平成28年5月8日(日)

国土交通省下館河川事務所 鎌庭出張所
鹿島建設(株) 鬼怒川左岸堤防緊急復旧工事事務所
大成建設(株) 鬼怒川緊急対策工事作業所

■堤防復旧工法



堤防復旧工事 標準断面図

○堤体内に浸透した降雨等を堤防外に速やかに排水するため、堤防法尻部に割栗石を詰めた「かご」によりドレーン工及び箱形水路を施工します。

○氾濫した水流で凹凸に深掘れした堤防基盤を掘削・整形し、堤防盛土で使用する良質土(混合土砂)で置換盛土を施工します。
 ※堤防盛土、基盤置換盛土に使用する良質土(混合土砂)は、水を浸透しにくく、堤防に必要な強度を持ち、施工性に優れた土砂で、砂質土、粘性土、礫質土を新技術工法により混合しています。

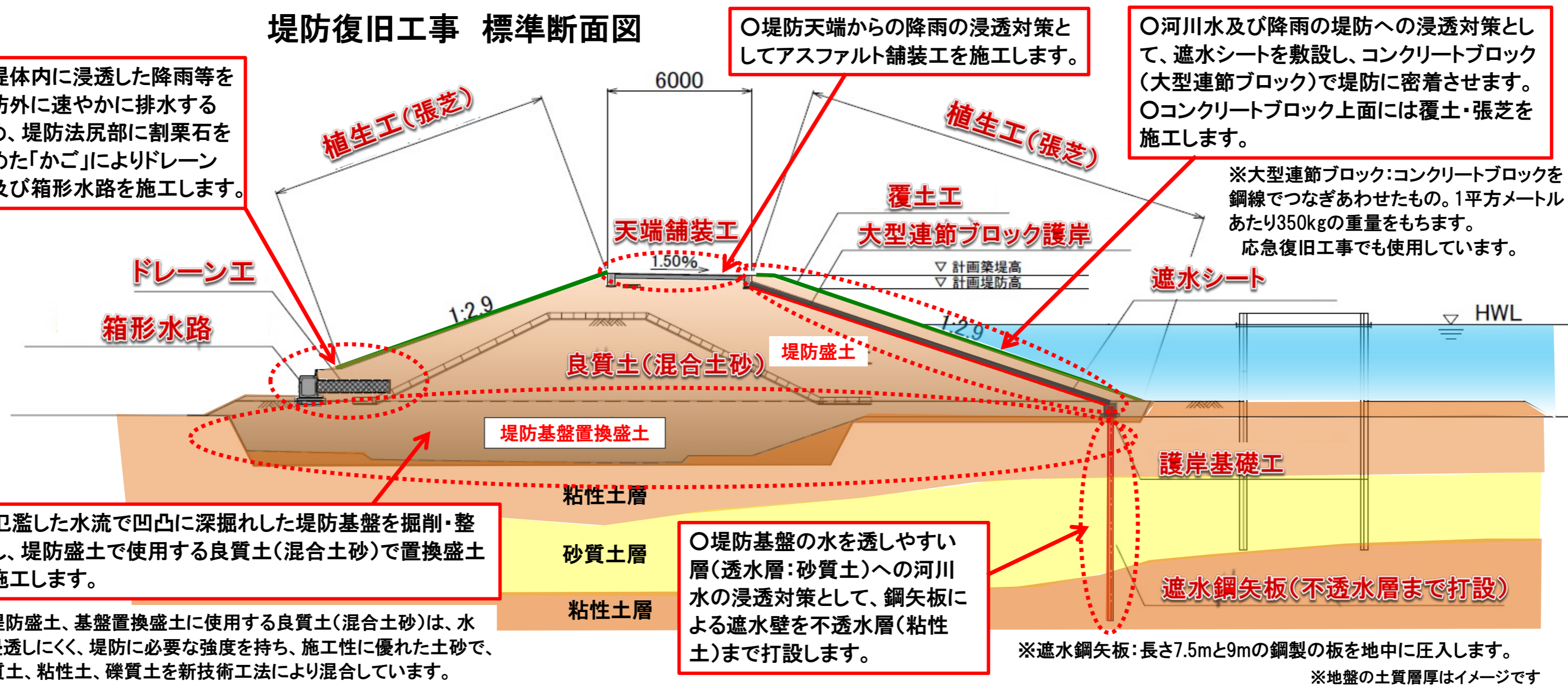
○堤防天端からの降雨の浸透対策としてアスファルト舗装工を施工します。

○堤防基盤の水を透しやすい層(透水層:砂質土)への河川水の浸透対策として、鋼矢板による遮水壁を不透水層(粘性土)まで打設します。

○河川水及び降雨の堤防への浸透対策として、遮水シートを敷設し、コンクリートブロック(大型連節ブロック)で堤防に密着させます。
 ○コンクリートブロック上面には覆土・張芝を施工します。

※大型連節ブロック:コンクリートブロックを鋼線でつなぎあわせたもの。1平方メートルあたり350kgの重量をもちます。応急復旧工事でも使用しています。

※遮水鋼矢板:長さ7.5mと9mの鋼製の板を地中に圧入します。
 ※地盤の土質層厚はイメージです



■堤防復旧工事の工程

緊急復旧工事(荒締切堤・二重締切堤)完成時の状況【9月24日】



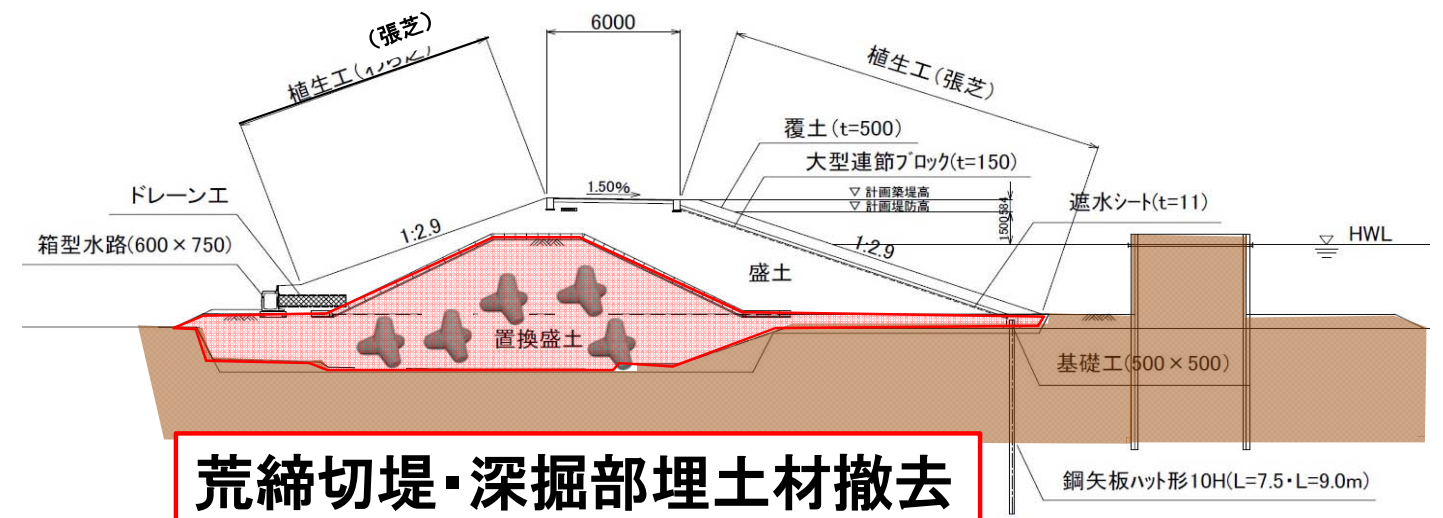
4月22日撮影

	1月	2月	3月	4月	5月	6月	7月
準備・後片づけ	準備					後片づけ	
家屋調査(事業損失)	事前調査					事後調査	
工事用道路		常総きぬ大橋～新石下橋					
荒締切堤撤去		荒締切(ブロック、中詰材)撤去					
堤防復旧			深掘部掘削・整形 / 堤防基盤置換盛土 / ドレーン工 遮水矢板打設 / 堤防盛土 / 大型連節ブロック設置 / 覆土・張芝 / 天端舗装				
二重締切撤去			上下流端	全区間撤去			

降雨などの天候状況・工事進捗によっては工程が前後する場合があります。
赤着色は 現在施工中 又は 今後施工予定の工種。

■堤防復旧工事の工程【手順】 2月まで

	1月	2月	3月	4月	5月	6月	7月
準備・後片づけ	準備					後片づけ	
家屋調査(事業損失)	事前調査					事後調査	
工事用道路		常総きぬ大橋～新石下橋					
荒締切堤撤去		荒締切(ブロック、中詰材)撤去					
堤防復旧			深掘部掘削・整形 / 堤防基盤置換盛土 / ドレーン工 遮水矢板打設 / 堤防盛土 / 大型連節ブロック設置 / 覆土・張芝 / 天端舗装				
二重締切撤去			上下流端	全区間撤去			



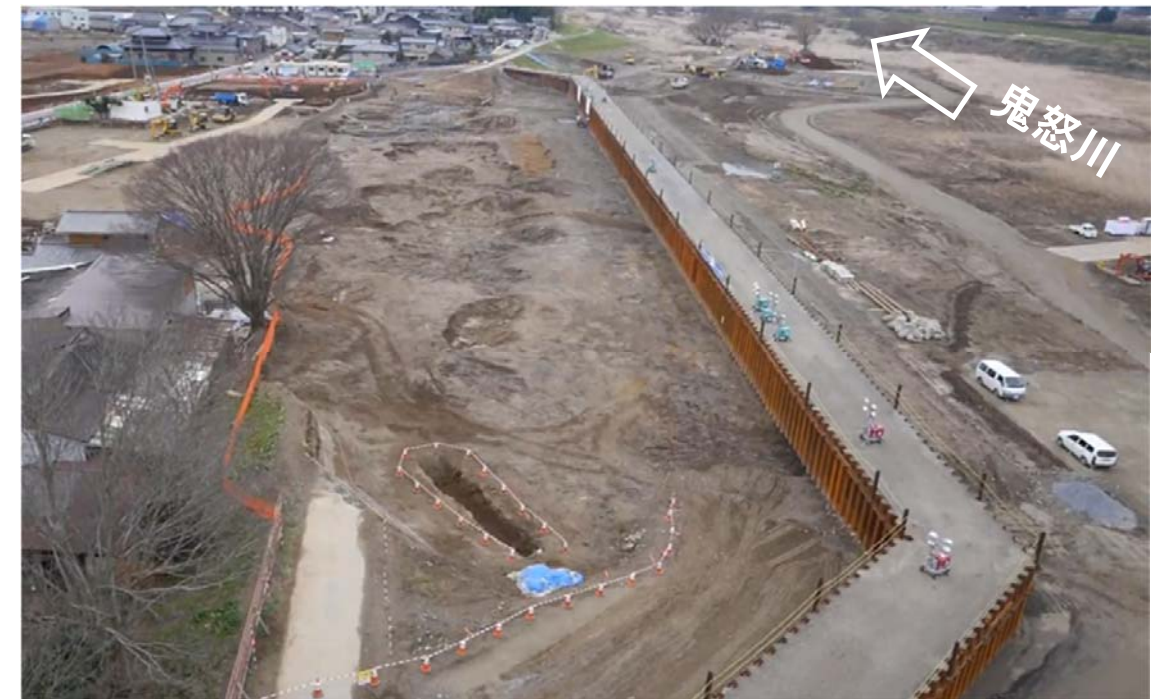
荒締切堤・深掘部埋土材撤去



荒締切堤(連節ブロック)撤去状況



荒締切堤(中詰土砂)撤去状況



荒締切堤撤去完了(2月25日撮影)



荒締切堤(根固ブロック)撤去状況

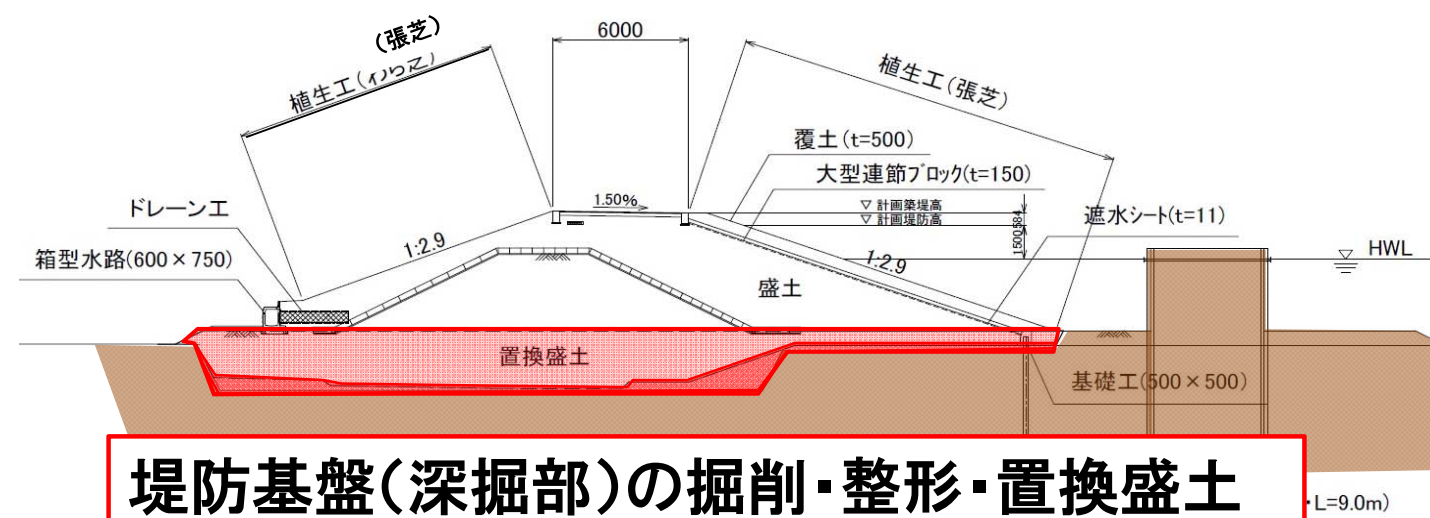


工事用道路整備状況

撤去した連節ブロック、根固ブロックは関東地方整備局内各事務所が緊急資材として備蓄していたものを応急復旧資材として使用したものです。撤去した資材は、それぞれの備蓄箇所に運搬・返却しました。

■堤防復旧工事の工程【手順】 3月～4月

	1月	2月	3月	4月	5月	6月	7月
準備・後片づけ	準備					後片づけ	
家屋調査(事業損失)	事前調査					事後調査	
工事用道路	常総きぬ大橋～新石下橋						
荒締切堤撤去	荒締切(ブロック、中詰材)撤去						
堤防復旧			深掘部掘削・整形 / 堤防基盤置換盛土 / ドレーン工 遮水矢板打設 / 堤防盛土 / 大型連節ブロック設置 / 覆土・張芝 / 天端舗装				
二重締切撤去			上下流端	全区間撤去			



堤防基盤(深掘部)の掘削・整形・置換盛土



置換盛土基盤の掘削整形状況(3月4日撮影)



基盤の掘削整形状況



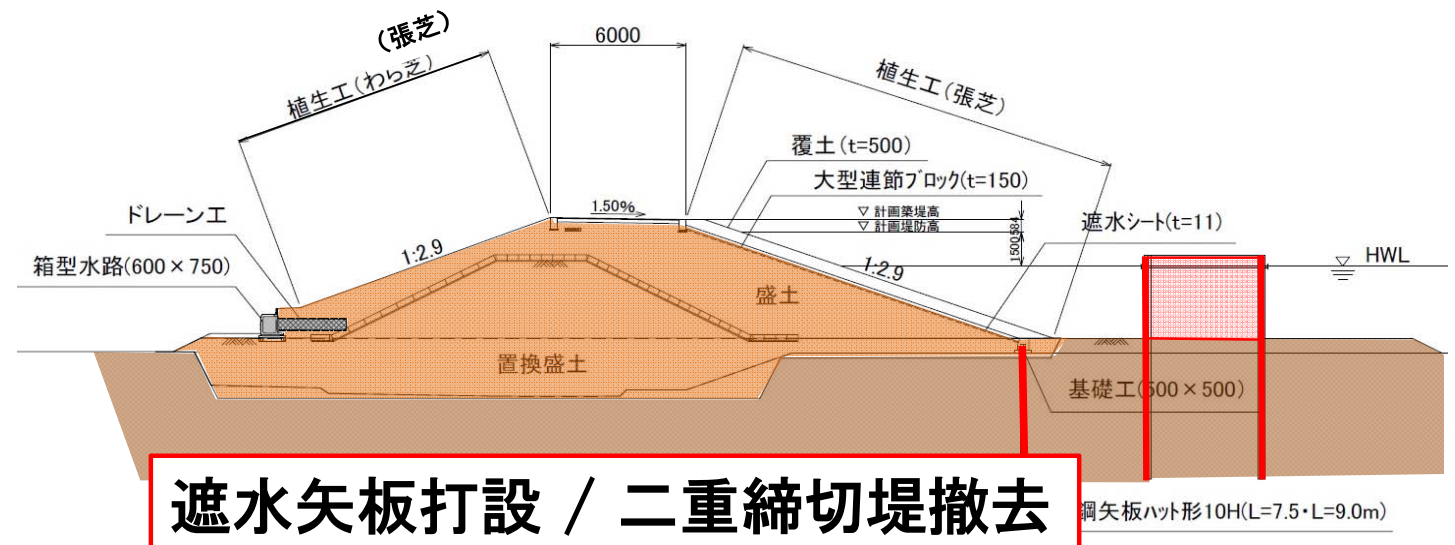
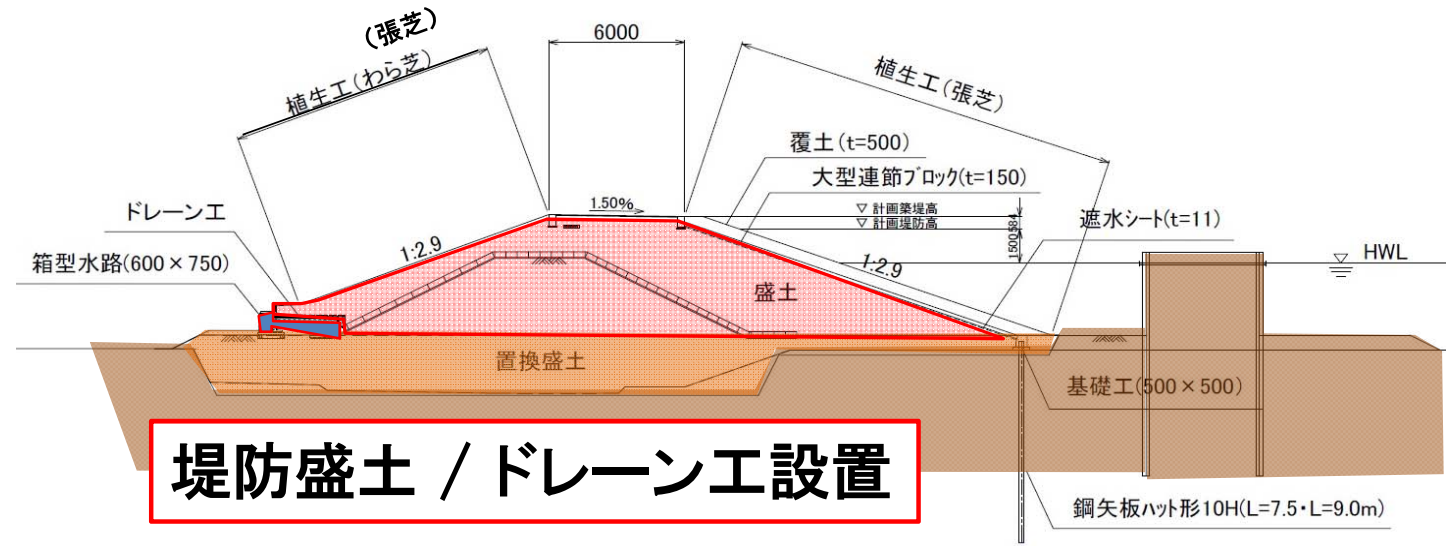
基盤の置換盛土状況



盛土材(混合土砂)プラント 混合状況
第1回工事見学会(H28.3.12)

■堤防復旧工事の工程【手順】 3月～4月

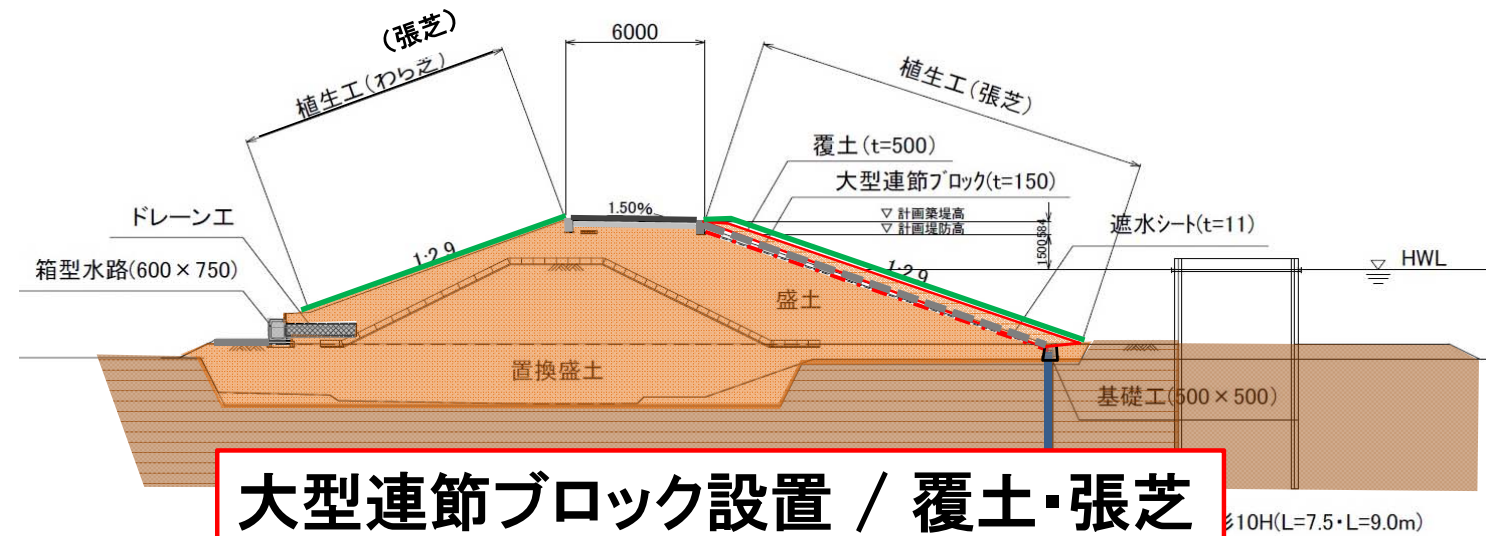
	1月	2月	3月	4月	5月	6月	7月
準備・後片づけ	準備					後片づけ	
家屋調査(事業損失)	事前調査					事後調査	
工専用道路	常総きぬ大橋～新石下橋						
荒締切堤撤去	荒締切(ブロック、中詰材)撤去						
堤防復旧			深掘部掘削・整形 / 堤防基盤置換盛土 / ドレーン工 遮水矢板打設 / 堤防盛土 / 大型連節ブロック設置 / 覆土・張芝 / 天端舗装				
二重締切撤去			上下流端	全区間撤去			



■堤防復旧工事の工程【手順】 5月～6月

	1月	2月	3月	4月	5月	6月	7月
準備・後片づけ	準備					後片づけ	
家屋調査(事業損失)	事前調査					事後調査	
工事用道路	常総きぬ大橋～新石下橋						
荒締切堤撤去	荒締切(ブロック、中詰材)撤去						
堤防復旧			深掘部掘削・整形 / 堤防基盤置換盛土 / 遮水矢板打設 / 堤防盛土		ドレーン工 / 大型連節ブロック設置 / 覆土・張芝 / 天端舗装		
二重締切撤去			上下流端	全区間撤去			

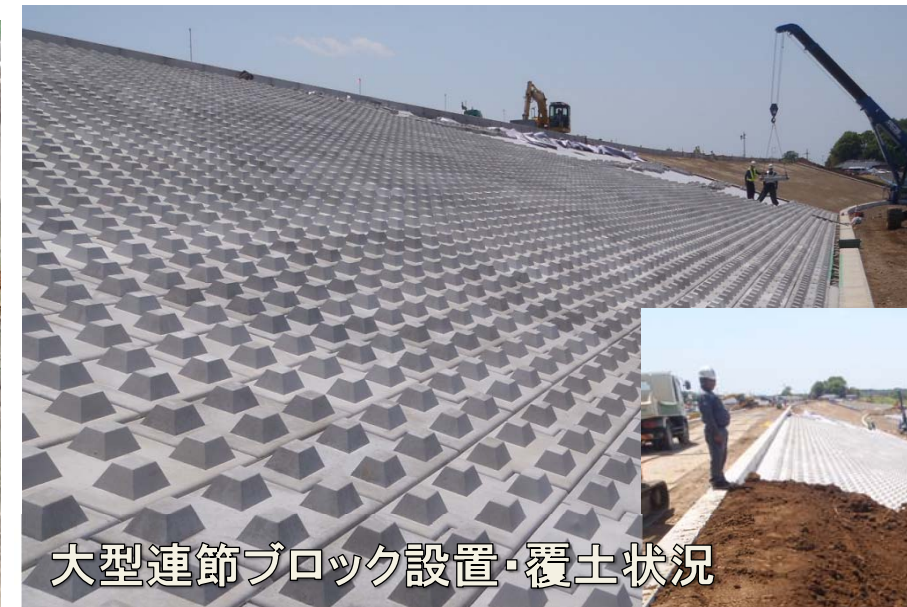
降雨などの天候状況・工事進捗によっては工程が前後する場合があります。
赤文字は現在施工中又は今後施工予定の工程。



**大型連節ブロック設置 / 覆土・張芝
天端舗装**



堤防復旧工事の状況



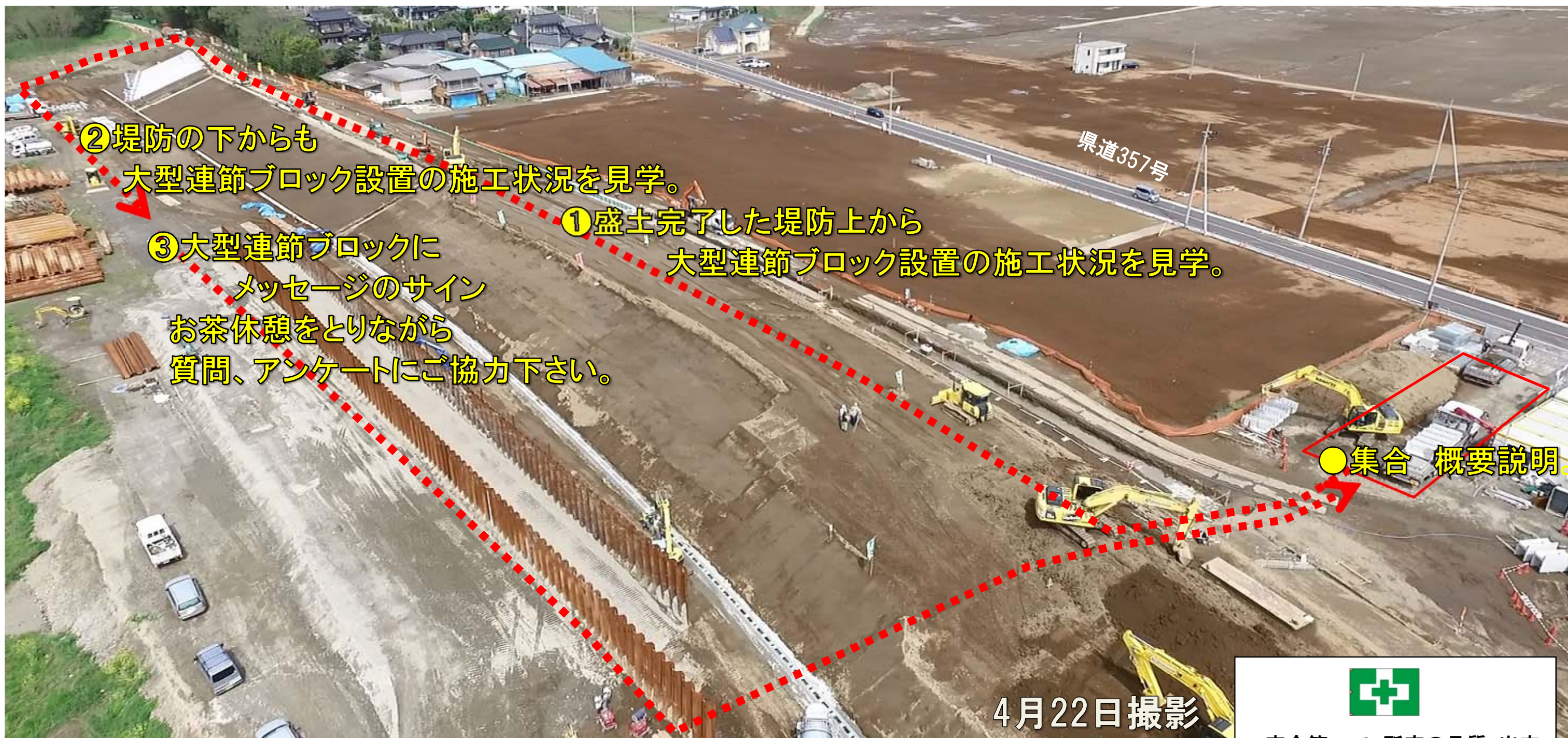
大型連節ブロック設置・覆土状況



工事仮設物など撤去、後片づけ

家屋調査(事後調査)

復旧工事着手前に調査させていただいた家屋について、工事施工による影響がないか、事後調査させていただきます。



「三坂地区堤防復旧工事 工事見学会」の今後の予定

■第4回 堤防復旧完了時:5月下旬頃
完成した堤防の状況をご覧頂きます。



安全第一で、所定の品質・出来形を十分満足し、地域の皆様に安心していただける堤防復旧工事を完成いたします。

引き続き、堤防復旧工事へのご理解とご協力をお願いいたします。