

常総市 上三坂地区の皆様

三坂地区堤防復旧工事 工事見学会(第1回)

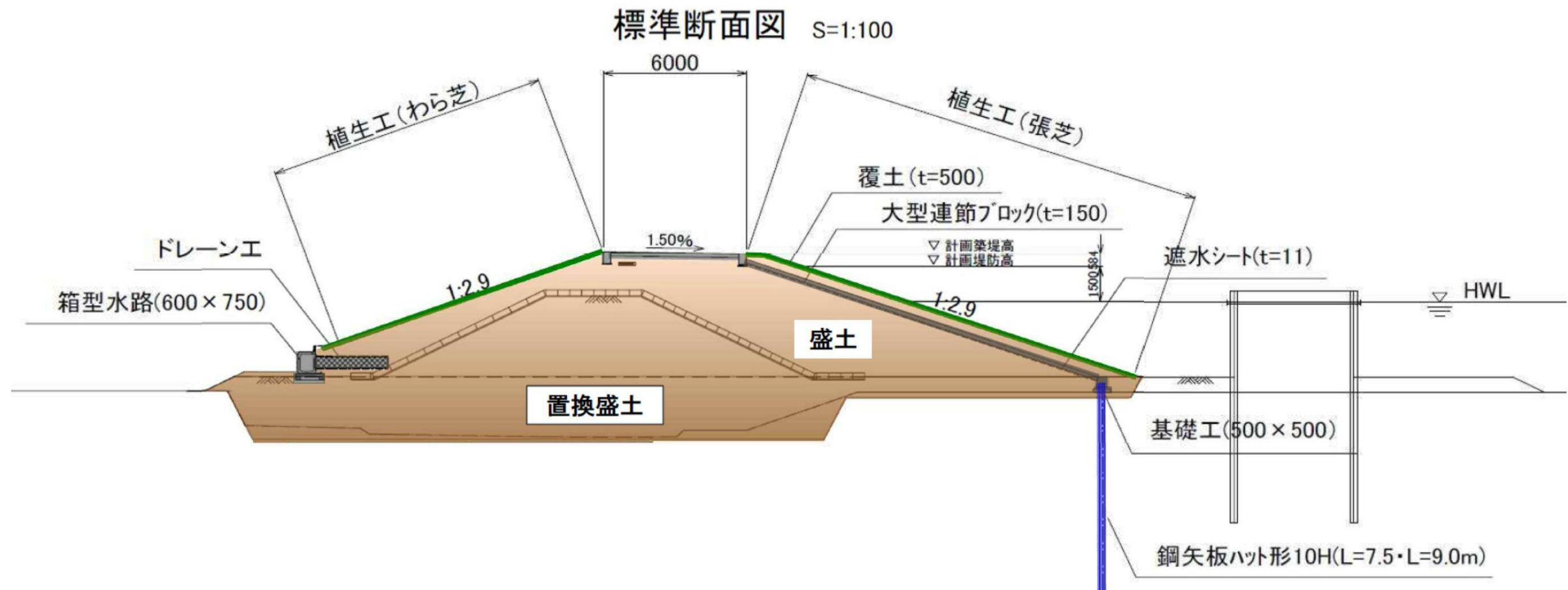
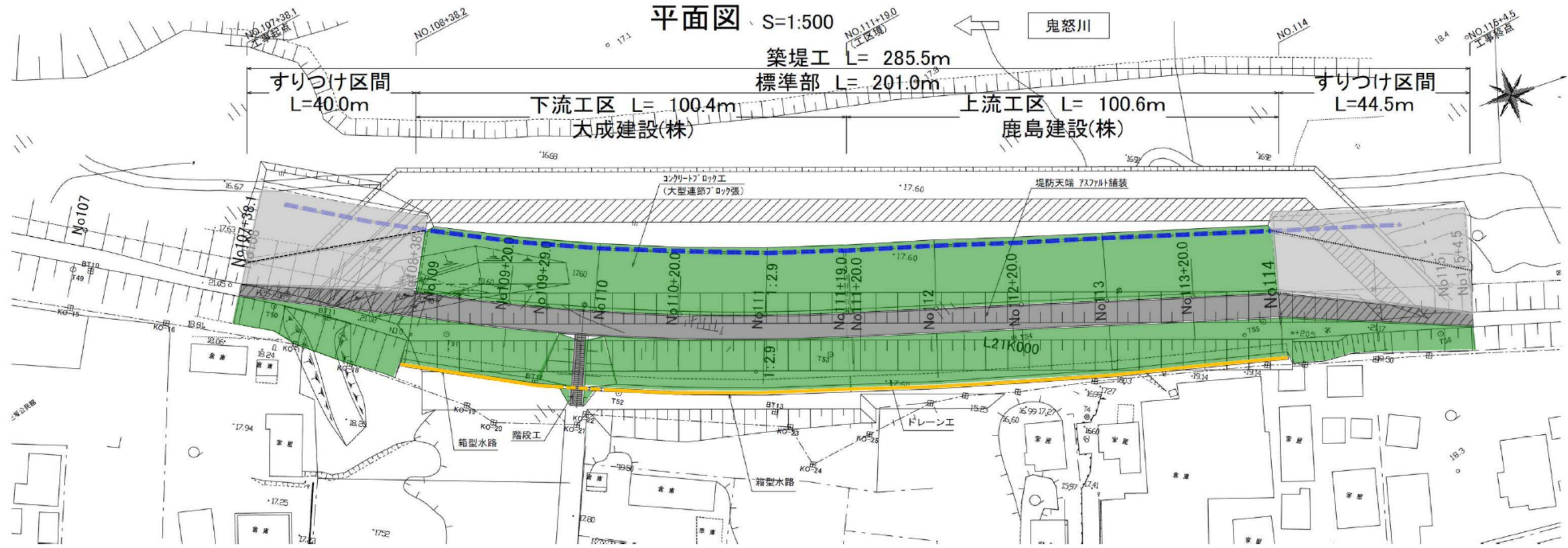
平成28年3月12日(土)

国土交通省下館河川事務所 鎌庭出張所

鹿島建設(株) 鬼怒川左岸堤防緊急復旧工事事務所

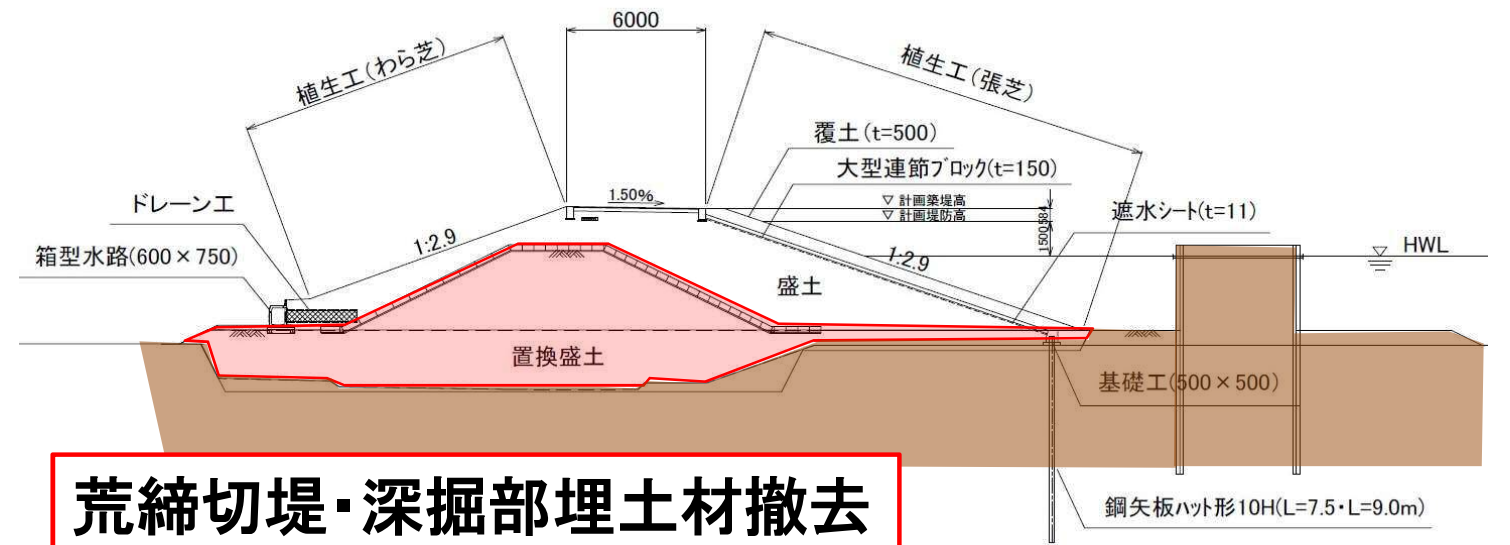
大成建設(株) 鬼怒川緊急対策工事作業所

■堤防復旧工法



■堤防復旧工事の工程【手順】 2月まで

	1月	2月	3月	4月	5月	6月	7月
準備・後片づけ	準備					後片づけ	
家屋調査(事業損失)	事前調査					事後調査	
工事用道路		常総きぬ大橋～新石下橋					
荒締切堤撤去		荒締切(ブロック、中詰材)撤去					
堤防復旧			深掘部掘削・整形 / 堤防基礎盛土 / 遮水矢板打設 / 堤防盛土 / 護岸ブロック / 覆土・芝張 / 天端舗装				
二重締切撤去			上下流端	全区間撤去			



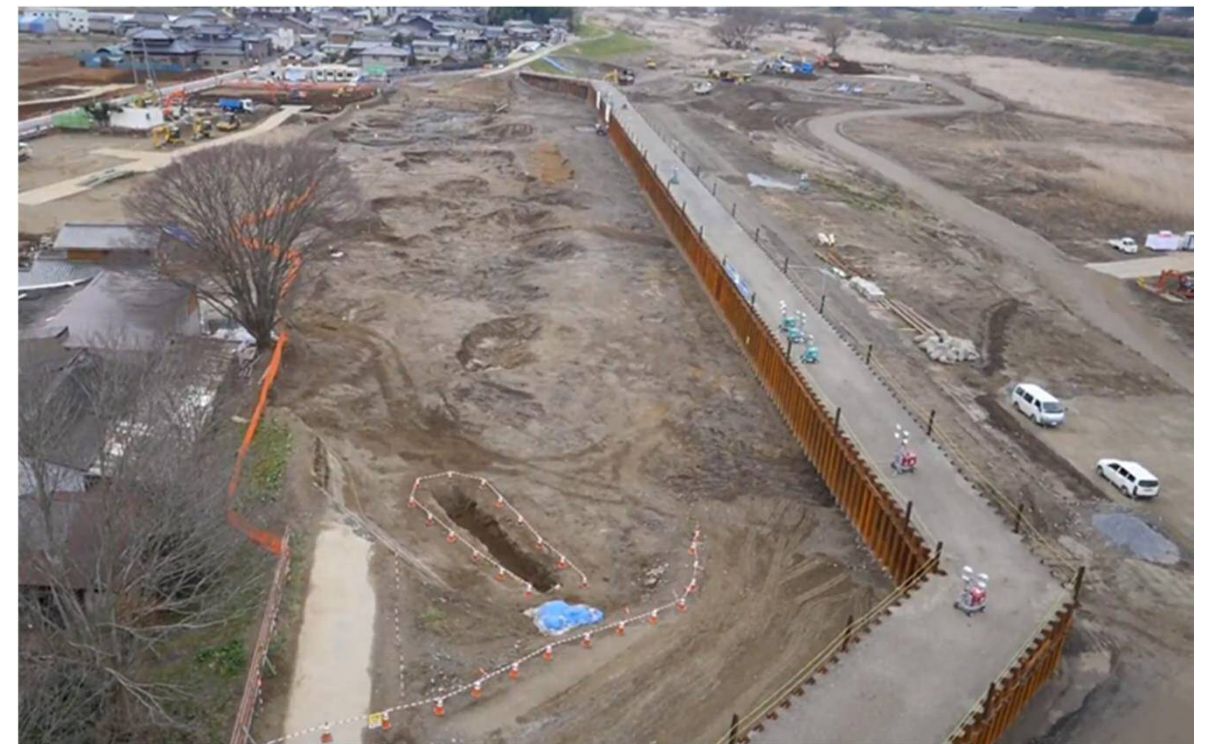
荒締切堤・深掘部埋土材撤去



荒締切堤(連節ブロック)撤去状況



荒締切堤(中詰土砂)撤去状況



荒締切堤撤去完了(2月25日撮影)



荒締切堤(根固ブロック)撤去状況

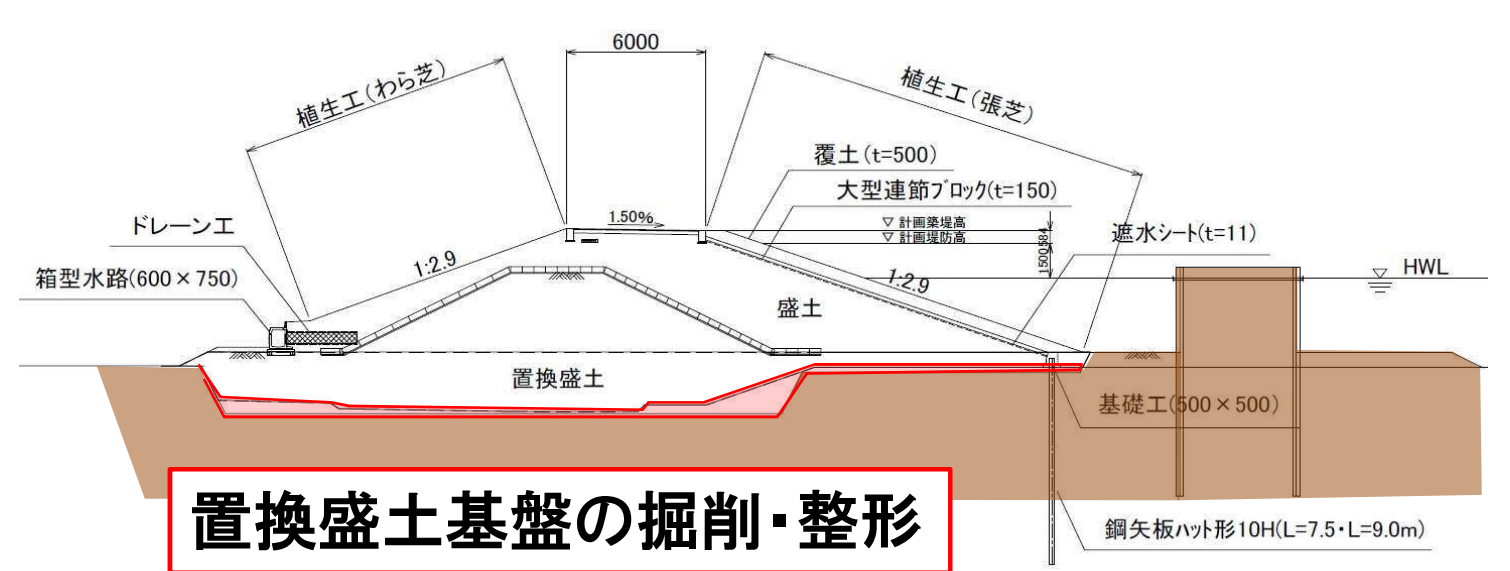


工事用道路整備状況

撤去した連節ブロック、根固ブロックは関東地方整備局内各事務所が緊急資材として備蓄していたものを応急復旧資材として使用したものです。撤去した資材は、それぞれの備蓄箇所に運搬・返却しました。

■堤防復旧工事の工程【手順】 3月～4月

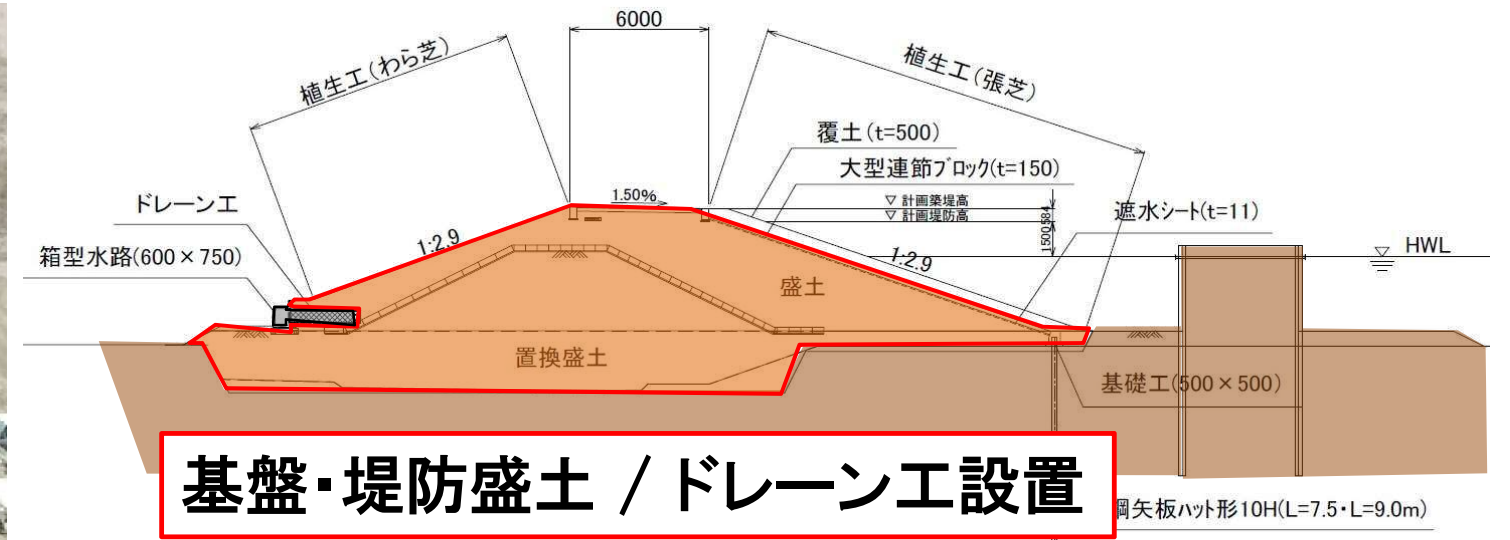
	1月	2月	3月	4月	5月	6月	7月
準備・後片づけ	準備					後片づけ	
家屋調査(事業損失)	事前調査					事後調査	
工事用道路		常総きぬ大橋～新石下橋					
荒締切堤撤去		荒締切(ブロック、中詰材)撤去					
堤防復旧			深掘部掘削・整形 / 堤防基盤盛土 / 遮水矢板打設 / 堤防盛土 / 護岸ブロック / 覆土・芝張 / 天端舗装				
二重締切撤去			上下流端	全区間撤去			



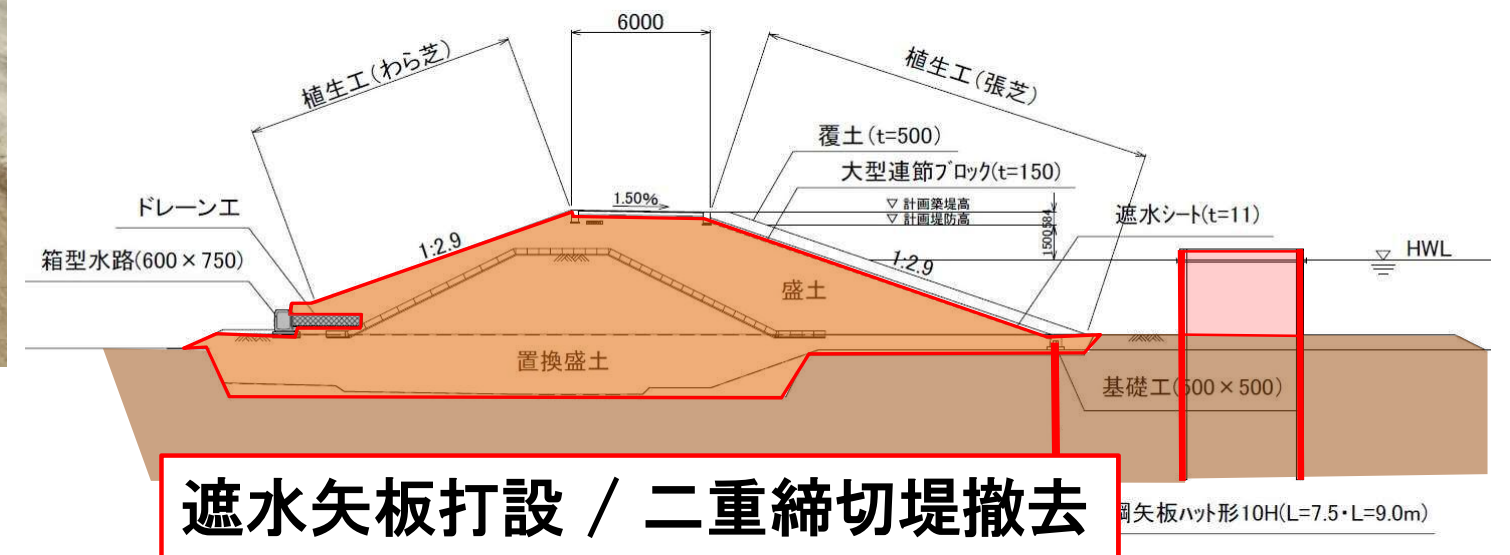
置換盛土基盤の掘削・整形



置換盛土基盤の掘削整形状況(3月4日)



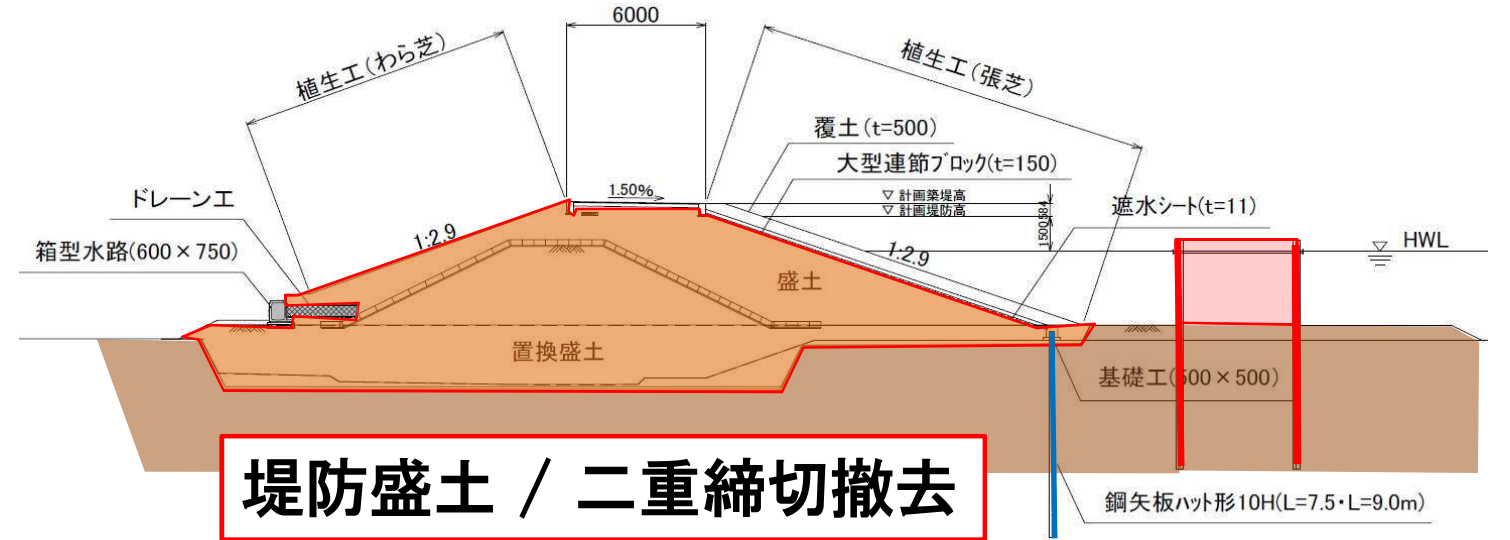
基盤・堤防盛土 / ドレイン工設置



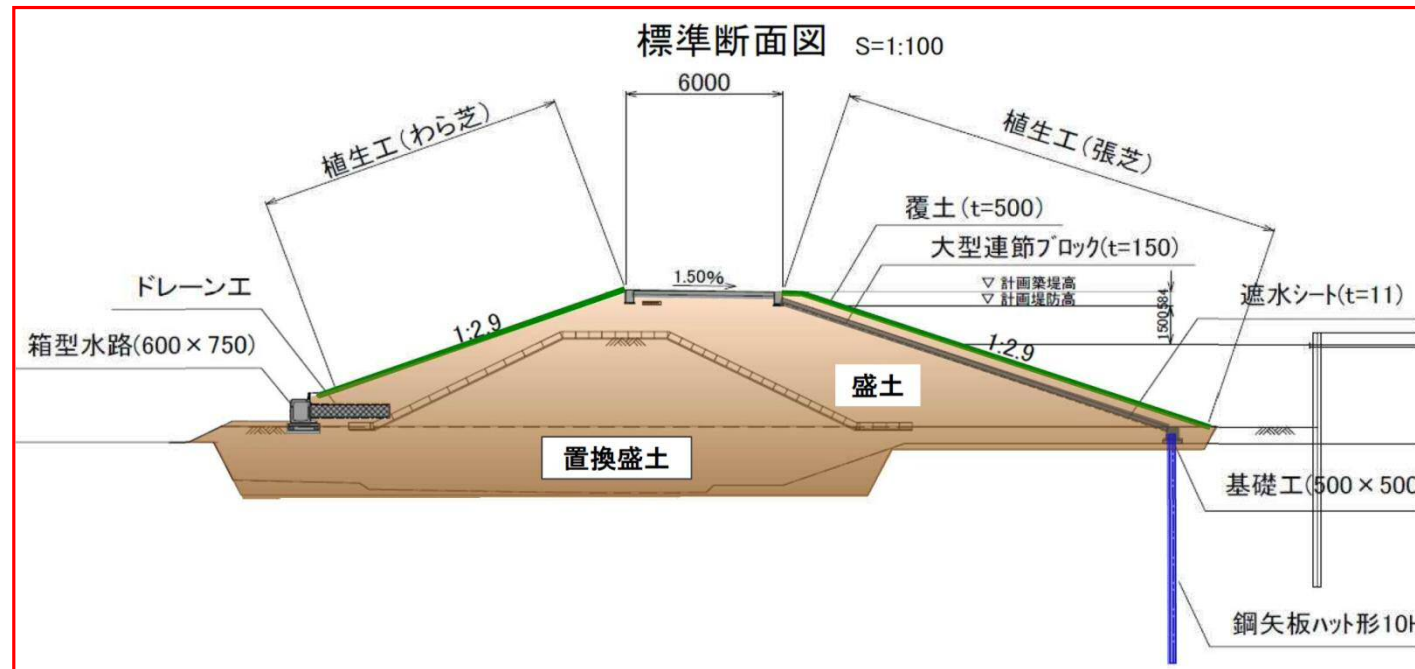
遮水矢板打設 / 二重締切堤撤去

■堤防復旧工事の工程【手順】 5月～6月

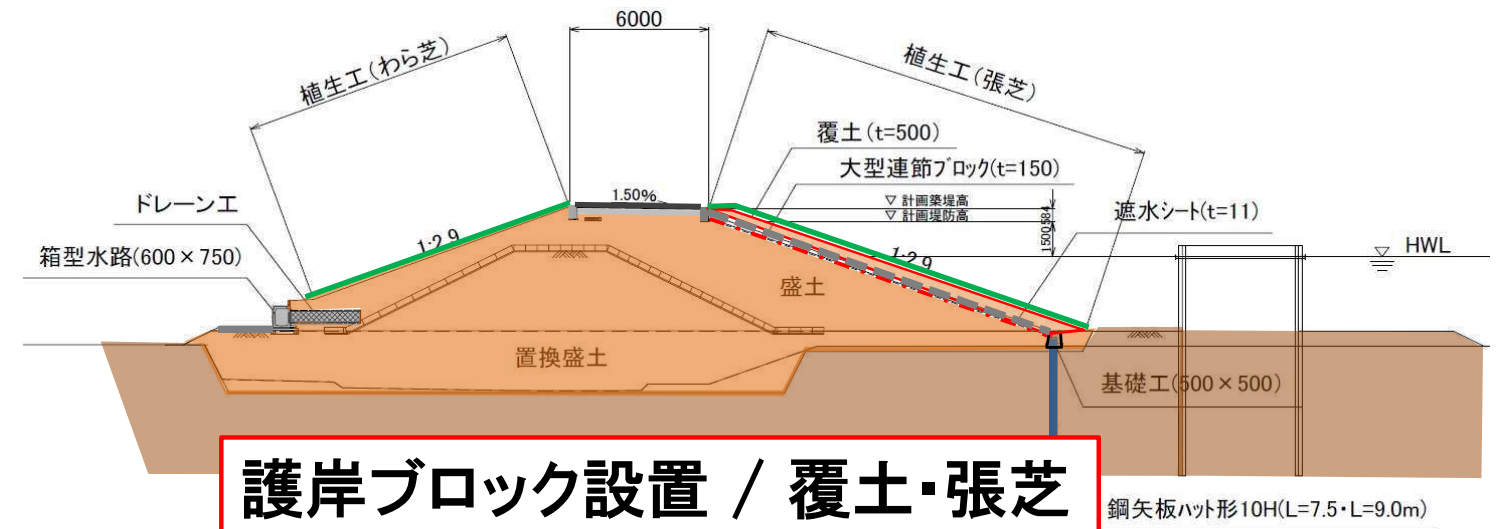
	1月	2月	3月	4月	5月	6月	7月
準備・後片づけ	準備					後片づけ	
家屋調査(事業損失)	事前調査					事後調査	
工事用道路		常総きぬ大橋～新石下橋					
荒締切堤撤去		荒締切(ブロック、中詰材)撤去					
堤防復旧			深掘部掘削・整形 / 堤防基盤盛土 / 遮水矢板打設 / 堤防盛土 / 護岸ブロック / 覆土・芝張 / 天端舗装				
二重締切撤去			上下流端	全区間撤去			



堤防盛土 / 二重締切撤去



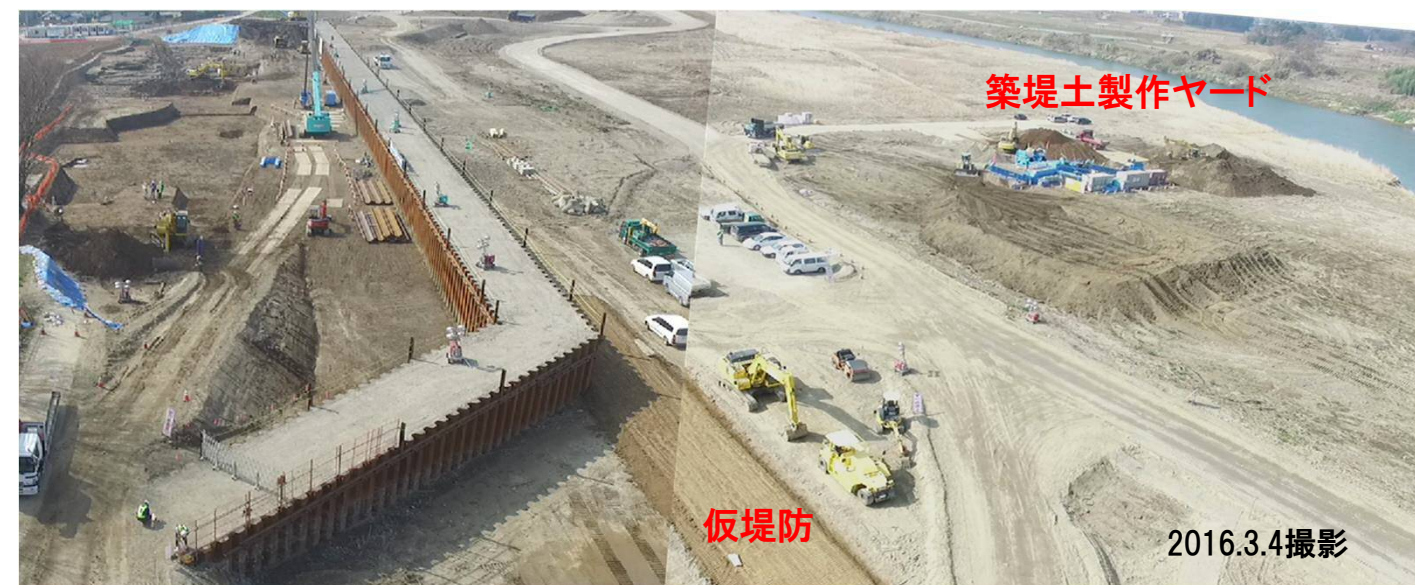
護岸ブロック設置 / 覆土・張芝
天端舗装



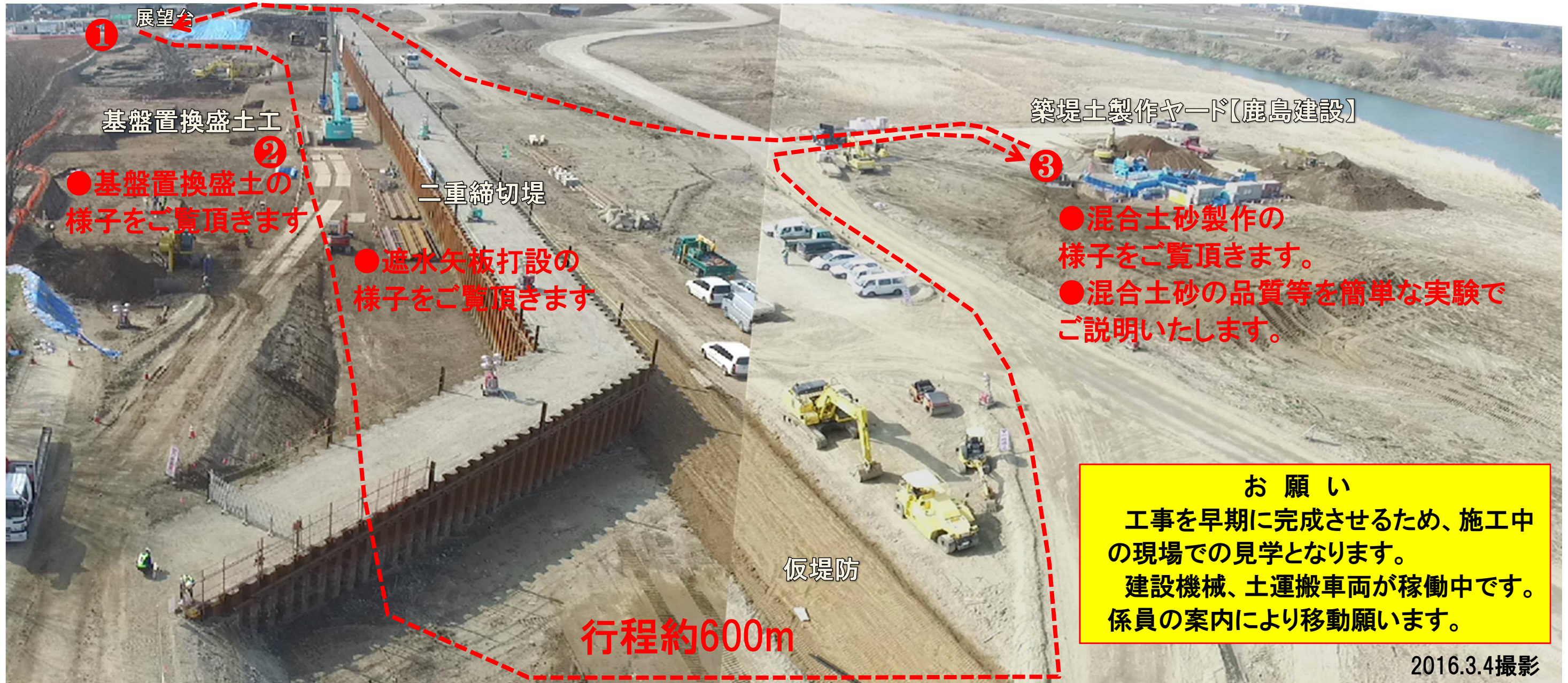
工事仮設物など撤去、後片づけ

家屋調査(事後調査)

復旧工事着手前に調査させていただいた家屋について、工事施工による影響がないか、事後調査させていただきます。



■堤防復旧工事 第1回現場見学会の行程



上三坂地区の皆様 「三坂地区堤防復旧工事 工事見学会」の今後の予定

■第2回 堤防を盛土、締め固めている状況:4月上旬頃

復旧工法及び工程進捗・予定の説明。

施工中の堤防の上を歩いて見学いただきます。

■第3回 築堤完了後、堤防への洪水浸透を防止する護岸工施工時:5月上旬頃

復旧工法及び工程進捗・予定の説明。

護岸工の構造説明、施工状況を見学いただきます。

■第4回 堤防復旧完了時:5月下旬頃



安全第一で、所定の品質・出来形を十分満足し、地域の皆様に安心していただける堤防復旧工事を完成いたします。

引き続き、堤防復旧工事へのご理解とご協力をお願いいたします。