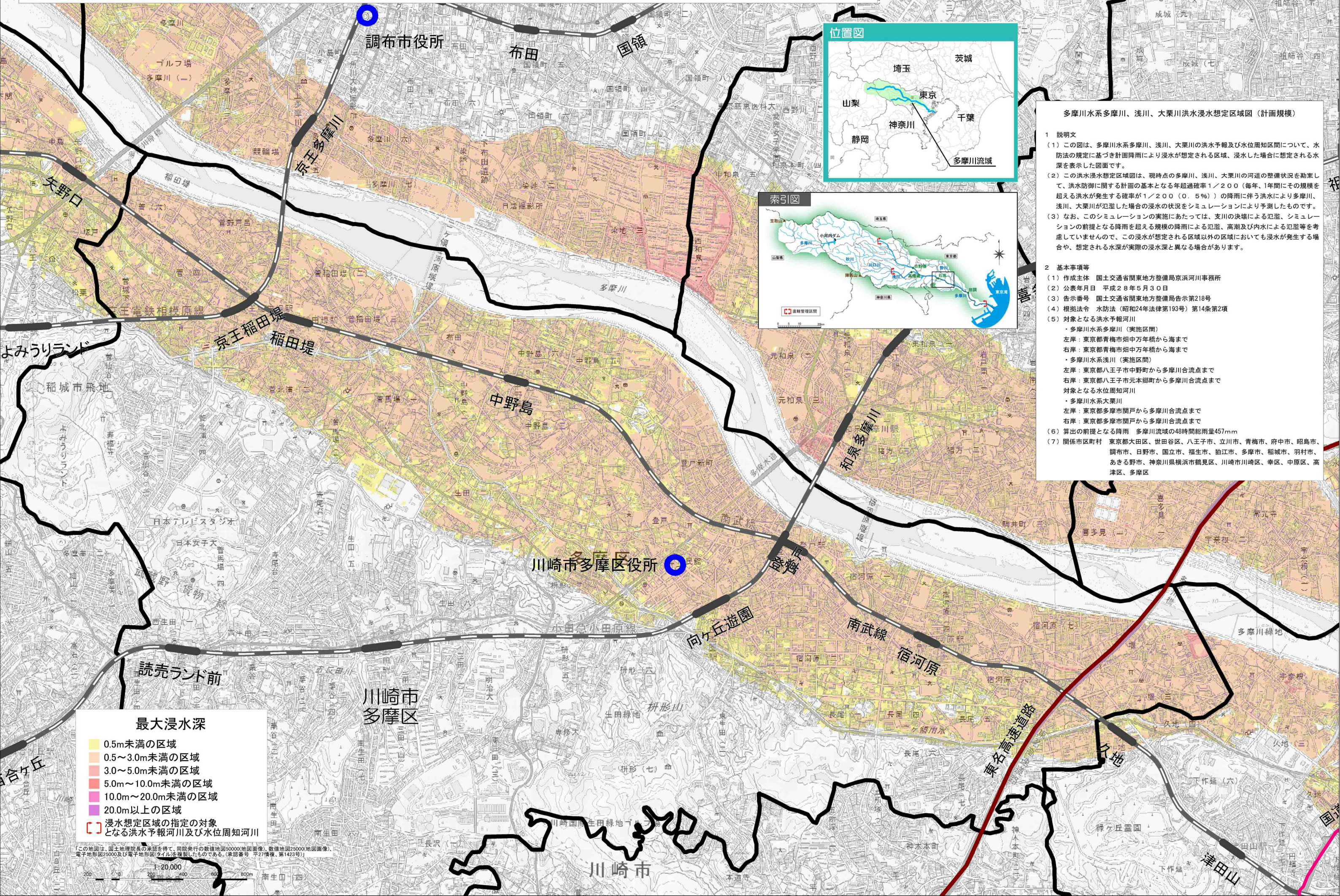


多摩川水系多摩川、浅川、大栗川洪水浸水想定区域図（計画規模）【川崎市多摩区】



多摩川水系多摩川、浅川、大栗川洪水浸水想定区域図（計画規模）

1 説明文
 (1) この図は、多摩川水系多摩川、浅川、大栗川の洪水予報及び水位周知区間について、水防法の規定に基づき計画降雨により浸水が想定される区域、浸水した場合に想定される水深を表示した図面です。
 (2) この洪水浸水想定区域図は、現時点の多摩川、浅川、大栗川の河道の整備状況を勘案して、洪水防御に関する計画の基本となる年超過確率1/200（毎年、1年間にその規模を超える洪水が発生する確率が1/200（0.5%））の降雨に伴う洪水により多摩川、浅川、大栗川が氾濫した場合の浸水の状況をシミュレーションにより予測したものです。
 (3) なお、このシミュレーションの実施にあたっては、支川の決壊による氾濫、シミュレーションの前提となる降雨を超える規模の降雨による氾濫、高潮及び内水による氾濫等を考慮していませんので、この浸水が想定される区域以外の区域においても浸水が発生する場合や、想定される水深が実際の浸水深と異なる場合があります。

2 基本事項等
 (1) 作成主体 国土交通省関東地方整備局京浜河川事務所
 (2) 公表年月日 平成28年5月30日
 (3) 告示番号 国土交通省関東地方整備局告示第218号
 (4) 根拠法令 水防法（昭和24年法律第193号）第14条第2項
 (5) 対象となる洪水予報河川
 ・多摩川水系多摩川（実施区間）
 左岸：東京都青梅市畑中万年橋から海まで
 右岸：東京都青梅市畑中万年橋から海まで
 ・多摩川水系浅川（実施区間）
 左岸：東京都八王子市中野町から多摩川合流点まで
 右岸：東京都八王子市元本郷町から多摩川合流点まで
 対象となる水位周知河川
 ・多摩川水系大栗川
 左岸：東京都多摩市関戸から多摩川合流点まで
 右岸：東京都多摩市関戸から多摩川合流点まで
 (6) 算出の前提となる降雨 多摩川流域の48時間総雨量457mm
 (7) 関係市区町村 東京都大田区、世田谷区、八王子市、立川市、青梅市、府中市、昭島市、調布市、日野市、国立市、福生市、狛江市、多摩市、稲城市、羽村市、あきる野市、神奈川県横浜市鶴見区、川崎市川崎区、幸区、中原区、高津区、多摩区

最大浸水深

- 0.5m未満の区域
- 0.5～3.0m未満の区域
- 3.0～5.0m未満の区域
- 5.0m～10.0m未満の区域
- 10.0m～20.0m未満の区域
- 20.0m以上の区域

浸水想定区域の指定の対象となる洪水予報河川及び水位周知河川

この地図は、国土地理院長の承認を得て、同院発行の数値地図50000(地図画像)、数値地図25000(地図画像)、電子地形図25000及び電子地形図(タイル)を複製したものである。(承認番号 平27情報 第1423号)

1:20,000