



COLLABORATION
道の駅「いちごの里よしみ」
×
立教大学

道の駅「いちごの里よしみ」と立教大学(観光学部)の
学生が連携して取り組んだプロジェクト

1 吉見町の魅力を追求するため、
地域資源調査や道の駅利用者に聞き取り



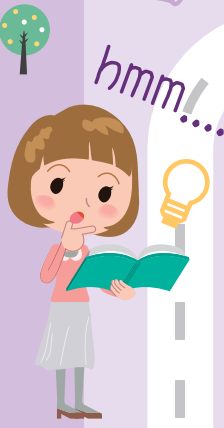
地元の人たちからの
聞き込みはとても
参考になります

道の駅で聞き取り

調査



その土地ならではの魅力を見出し、オリジナル商品を生産！



1 吉見町の
歳時記カレンダーの作成

イベント情報(祭)、花の見ごろ(彩)、
地域野菜の旬な時期(菜)などを歳時記にします。



2 吉見町の魅力を発信できる商品や
オリジナル弁当などを企画



中間報告の様子

企画・立案



歳時記カレンダー
を作成!



オリジナルで企画した
あぶら味噌焼きうどんを販売



学園祭で道の駅をPR!

Success!



実施!