

<主要渋滞箇所>

- 対策済
- 対策中
- 未対策

<道路・種別>

- 高速道路
- 直轄国道
- その他の国道・県道

<区間・エリア>

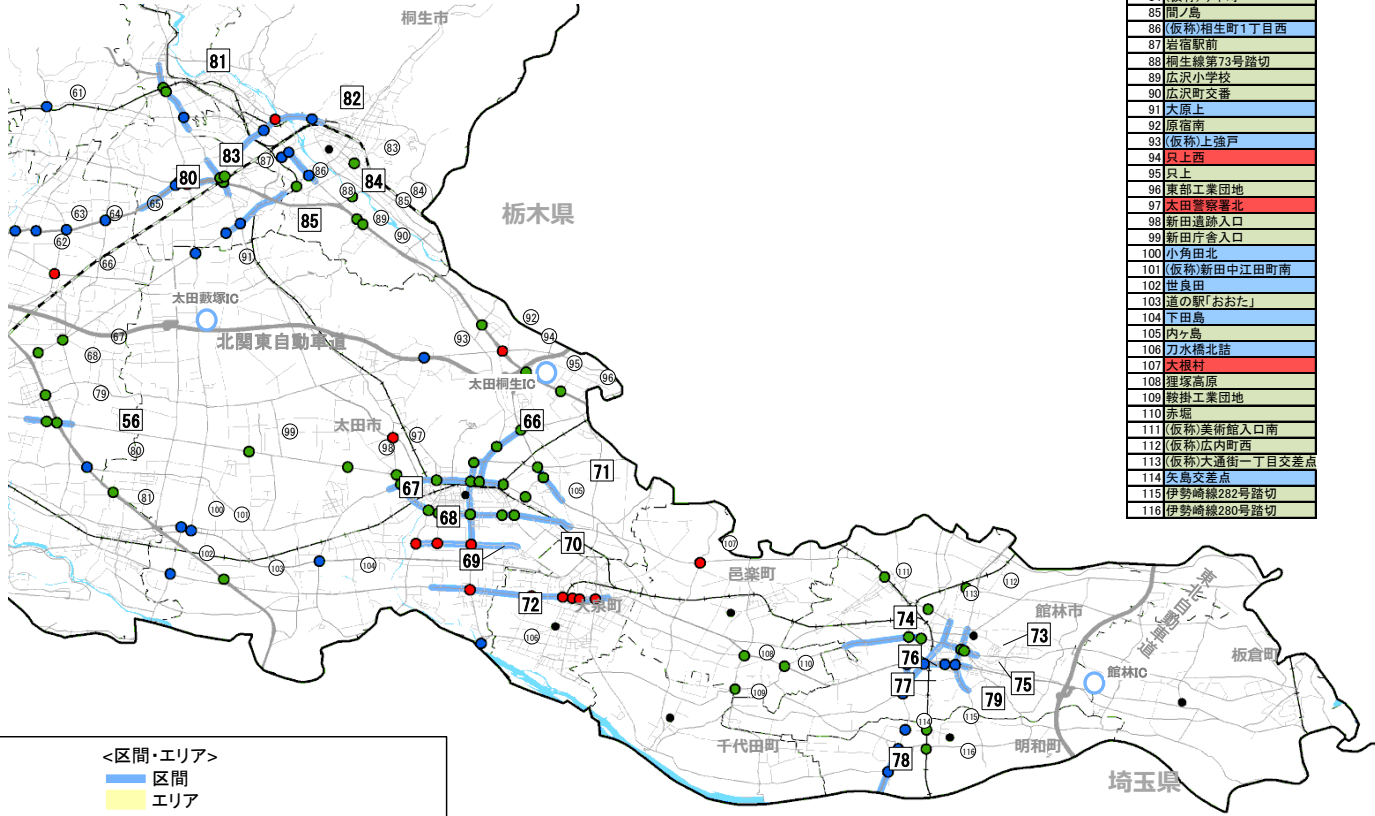
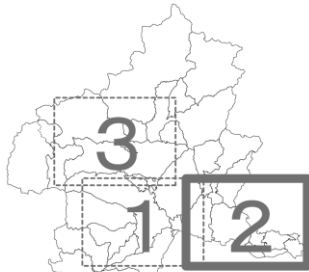
- 区間
- エリア

<主要施設>

- 県庁
- 市役所・町役場
- JR
- 私鉄

エリア・都市部、混雑区間・箇所が面的に広がっており、複数路線に跨り複数の主要渋滞箇所を含む区域

区間・交差点が連担するなど、速度低下箇所が連続しており、複数の主要渋滞箇所を含む区間



<主要渋滞箇所>

- 対策済
- 対策中
- 未対策

<道路・種別>

- 高速道路
- 直轄国道
- その他の国道・県道

<区間・エリア>

- 区間
- エリア

<主要施設>

- 県庁
- 市役所・町役場
- JR
- 私鉄

エリア・都市部、混雑区間・箇所が面的に広がっており、複数路線に跨り複数の主要渋滞箇所を含む区域
 区間・交差点が連担するなど、速度低下箇所が連続しており、複数の主要渋滞箇所を含む区間

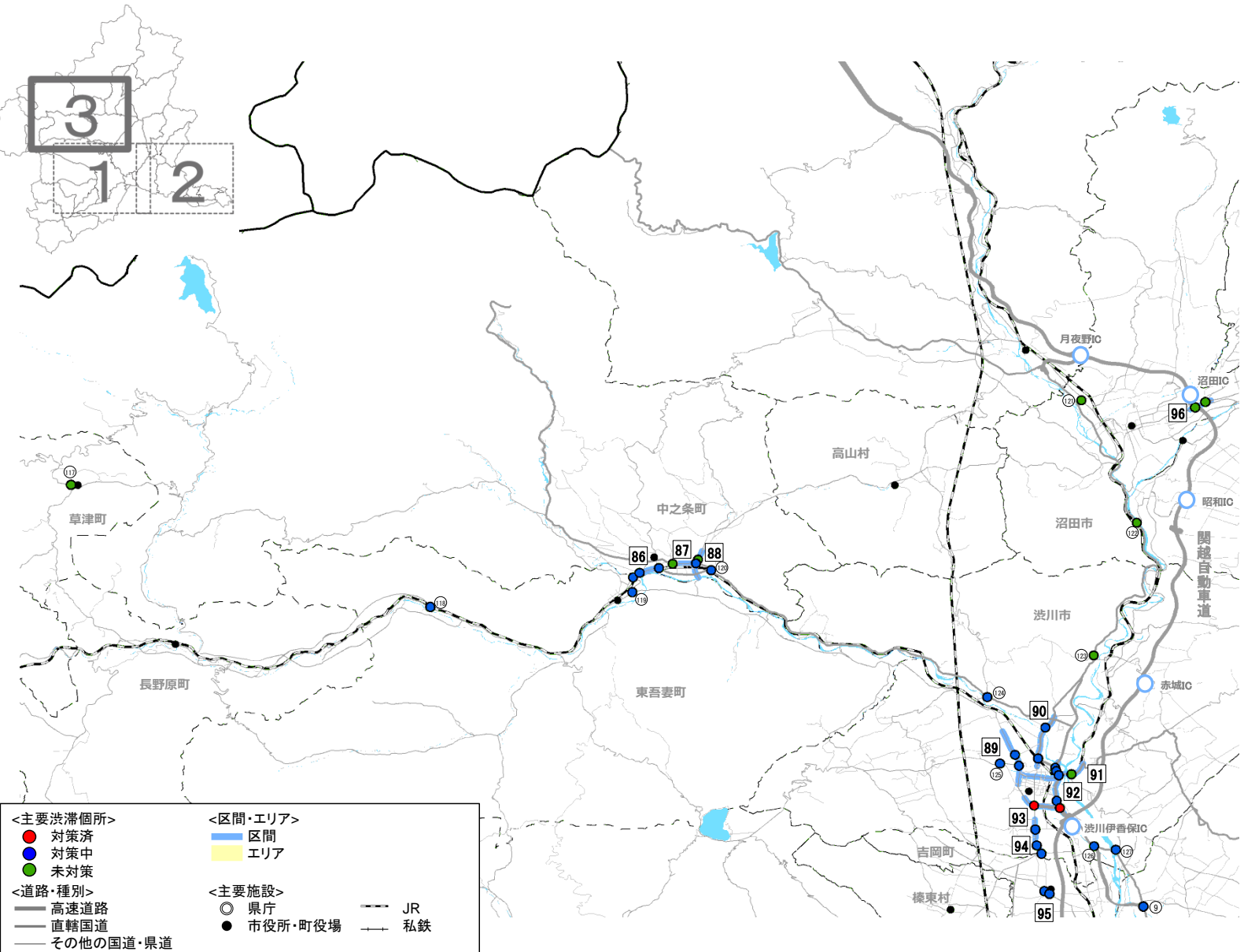
■ 単独箇所

箇所名
61 小林(桐生市)
62 西久保
63 西久保(東)
64 曲沢町
65 岡野谷町(西)
66 国定町2丁目
67 東町(伊勢崎市)
68 西小保方町
69 流通団地前
80 大國神社東
81 新田西部工業団地入口
83 新宿二丁目(桐生市)
84 (仮称)琴平町
85 間ノ島
86 (仮称)相生町1丁目西
87 岩宿駅前
88 桐生線第73号踏切
89 広沢小学校
90 広沢町交番
91 大原上
92 原宿南
93 (仮称)上強戸
94 沢上西
95 沢上
96 東部工業団地
97 太田警察署北
98 新田道跡入口
99 新田庁舎入口
100 小角田北
101 (仮称)新田中江田町南
102 世良田
103 道の駅「おおた」
104 下田島
105 内ノ島
106 刀水橋北詰
107 大根村
108 狸塚高原
109 鞍掛工業団地
110 赤堀
111 (仮称)美術館入口南
112 (仮称)広内町西
113 (仮称)大通街一丁目交差点
114 矢島交差点
115 伊勢崎線282号踏切
116 伊勢崎線280号踏切

■ 区間

区間名	箇所名
56 (主)前橋館林線(伊勢崎市日乃出町付近～伊勢崎市境上洲名付近)	上洲名上武道下 流通団地入口
60 一般国道407号(太田市安良岡町付近～太田市東本町付近)	安良岡北 追分 東本町(太田市) 藤久
67 (主)前橋館林線(太田市藤久町付近～太田市新島町付近)	東本町十字路 新島町 西本町西 東本町(太田市) 藤久北 藤久北 小舞木町 下法田 藤久 藤久 飯塚町 小舞木町西 新浜公園入口
68 (県)鳥山竜舞線(太田市藤久町付近～太田市龍舞町付近)	飯塚町 飯塚町 飯塚町 飯塚町 飯塚町 飯塚町
69 一般国道407号(太田市熊野町付近～太田市西矢島町付近)	飯塚町 東本町十字路 西矢島町南 (仮称)熊野町西 西矢島
70 (市)太田市道(太田市岩瀬川町付近～太田市飯塚町付近)	岩瀬川 飯塚町少年ホーム山 西矢島 石原南 東長岡
71 一般国道122号(太田市石原町付近～太田市下小林町付近)	東長岡 高林 横町 飯田 飯田 (仮称)志郎西 (仮称)西小泉駅前西 志郎
72 一般国道354号(太田市高林北町付近～大泉町東小泉付近)	松原一丁目 松原 赤土町 富士見町東 小泉東
74 一般国道354号(館林市大谷町付近～館林市富士見町付近)	館林市 新宿二丁目(館林市) 消防署前 清防署前 小泉原 青柳
75 一般国道354号(館林市富士見町付近～館林市東美園町付近)	館林市 新宿二丁目(館林市) 消防署前 清防署前 小泉原 青柳
76 一般国道122号(館林市小泉原町付近～館林市諏訪町付近)	諏訪町 小泉原 青柳
77 (主)佐野行田線(館林市本町付近～館林市青柳町付近)	諏訪町 新宿二丁目(館林市) 大佐良 川俣
78 一般国道122号(明和町大佐良付近～明和町川俣付近)	川俣 川俣
79 (主)佐野行田線(館林市朝日町付近～館林市堀工町付近)	松原一丁目 館(館林市)
80 一般国道50号(みどり市笠懸町鹿付近～笠懸町阿佐美付近)	笠懸小学校 館(館林市)
81 一般国道122号(主)太田大間々線(みどり市大間々町付近～桐生市相生町付近)	大間々7丁目 上毛線第92号踏切 (仮称)宮前町1丁目西 相生合同庁舎前 相生町二丁目
82 一般国道122号(主)前橋大間々桐生線(桐生市相生町付近～桐生市宮前町付近)	相生町二丁目 相生町二丁目
83 (主)太田大間々線(みどり市笠懸町阿佐美付近)	岩宿 阿佐美岩宿
84 一般国道122号(桐生市相生町付近～桐生市広沢町付近)	広沢町一丁目 相生町1丁目 阿佐美下原
85 (主)桐生伊勢崎線(みどり市笠懸町久宮付近 みどり市笠懸町阿佐美付近)	桐生短期大学前

3 群馬県北部



■ 対策済
 ■ 対策中
 ■ 未対策

■ 単独箇所

箇所名
9 田口町南
117 草津
118 吾妻渓谷入口
119 槻木
120 松見橋
121 恩田町
122 岩本町
123 伊熊
124 北群馬橋
125 入沢
126 向畑
127 板東橋東

■ 区間

区間名	箇所名
86 一般国道145号 (中之条町中之条付近～東吾妻町原町付近)	山田川
	長岡
	中之条町小川
87 一般国道145号 (中之条町伊勢町付近)	伊勢町上
	伊勢町下
88 一般国道145号 (中之条町伊勢町付近)	伊勢町
	伊勢町下
89 (主) 渋川東吾妻線 (渋川市石原付近～渋川市金井付近)	金井南町
	国土交通省前
90 一般国道17号 (渋川市吹屋付近～渋川市阿久津付近)	鯉沢
	阿久津
91 一般国道353号～(主) 渋川松井田線 (渋川市北橋町八崎付近～渋川市渋川付近)	大正橋
	下場
92 一般国道17号 (渋川市白井付近～渋川市中村付近)	吾妻新橋南
	市村三差路
	東町(渋川市)
	下場
93 (主) 渋川東吾妻線 (渋川市石原付近～渋川市中村付近)	中村
	石原
94 (主) 高崎渋川線 (渋川市行幸田付近～吉岡町小倉付近)	小倉
	有馬
	行幸田
95 (主) 前橋伊勢保線 (吉岡町大久保付近～吉岡町北下付近)	鬼ヶ橋
	吉岡町役場入口
96 一般国道120号 (沼田市上原町付近～沼田市下久屋町付近)	下久屋町
	沼田IC

<主要渋滞箇所>
● 対策済
● 対策中
● 未対策

<道路・種別>
 高速道路
 直轄国道
 その他の国道・県道

<区間・エリア>
 区間
 エリア

<主要施設>
 県庁
 市役所・町役場

<交通線種別>
 JR
 私鉄

エリア・都市部・混雑区間・箇所が面的に広がっており、複数路線に跨り複数の主要渋滞箇所を含む区域
 区間・交差点が連担するなど、速度低下箇所が連続しており、複数の主要渋滞箇所を含む区間

■ 渋滞対策の進捗状況(対策済箇所)一覧

□ : ハッチング箇所は重複箇所を示す

区間名		主要渋滞箇所番号	主要渋滞箇所名	交差道路の路線名			事業箇所名	市町村名	
区間番号	単独番号			路線名	従路線1	従路線2			
5	-	15	(仮称)六供町交差点	(主)前橋玉村線	(主)前橋長瀬線(バイパス)	前橋市道	区画整理六供地区(前橋長瀬線)	前橋市	
			20	生川交差点	(主)前橋玉村線	前橋市道		区画整理六供地区(前橋長瀬線)	前橋市
12	-	37	(主)前橋安中富岡線	(主)前橋安中富岡線	前橋市道		区画整理元総社蒼海地区(西毛広幹道)	前橋市	
			38	元総社町交差点	(主)前橋安中富岡線	前橋市道		区画整理元総社蒼海地区(西毛広幹道)	前橋市
20	-	56	天川大島町交差点	(主)前橋館林線	(市)東部バイパス	前橋市道	区画整理松並木地区(前橋館林線)	前橋市	
21	-	56	天川大島町交差点	(主)前橋館林線	(市)東部バイパス	前橋市道	区画整理松並木地区(前橋館林線)	前橋市	
39	-	119	聖石橋交差点	一般国道17号	(主)高崎洪川線	(主)高崎神流秩父線(旧道)	(都)高崎駅観音山線(聖石橋架け替え事業)	高崎市	
		120	石原町交差点	(主)高崎神流秩父線(旧道)	高崎市道		(都)高崎駅観音山線(聖石橋架け替え事業)	高崎市	
40	-	119	聖石橋交差点	一般国道17号	(主)高崎洪川線	(主)高崎神流秩父線(旧道)		高崎市	
43	-	124	(仮称)柴崎町西交差点	一般国道354号	高崎市道		国道354号(東毛広幹道高崎第1・2工区)	高崎市	
		125	(仮称)進雄神社入口交差点	一般国道354号(バイパス)	高崎市道		国道354号(東毛広幹道高崎第1・2工区)	高崎市	
44	-	127	下大類町西交差点	一般国道354号(バイパス)	(一)元島倉賀野線		国道354号(東毛広幹道高崎第1・2工区)	高崎市	
		128	柴崎町交差点	一般国道354号	(一)元島倉賀野線		国道354号(東毛広幹道高崎第1・2工区)	高崎市	
59	-	162	小沢交差点	一般国道254号(バイパス)	(主)前橋安中富岡線		(都)西富岡内匠線(第4工区)	富岡市	
		163	(仮称)富岡南交差点	(主)富岡神流線	富岡市道		(都)西富岡内匠線(第4工区)	富岡市	
69	-	193	西矢島町南交差点	一般国道407号	(一)太田熊谷線		国道354号(東毛広幹道太田第二・東別所工区)	太田市	
		195	西矢島交差点	一般国道407号	太田市道		国道354号(東毛広幹道太田第二・東別所工区)	太田市	
70	-	196	岩瀬川交差点	(一)妻沼小島太田線	太田市道		国道354号(東毛広幹道太田第二・東別所工区)	太田市	
		197	勤労青少年ホーム南交差点	太田市道	太田市道	太田市道	国道354号(東毛広幹道太田第二・東別所工区)	太田市	
		195	西矢島交差点	一般国道407号	太田市道		国道354号(東毛広幹道太田第二・東別所工区)	太田市	
72	-	200	高林交差点	一般国道354号	一般国道407号		国道354号(東毛広幹道太田第二・東別所工区)	太田市	
		201	横町交差点	一般国道354号	(主)足利千代田線		国道354号(東毛広幹道大泉邑楽バイパス)	大泉町	
		202	坂田交差点	一般国道354号	大泉町道		国道354号(東毛広幹道太田第二・東別所工区)	大泉町	
		203	(仮称)志部西交差点	一般国道354号	大泉町道		国道354号(東毛広幹道大泉邑楽バイパス)	大泉町	
		204	(仮称)西小泉駅前西交差点	一般国道354号	大泉町道		国道354号(東毛広幹道大泉邑楽バイパス)	大泉町	
205	志部交差点	一般国道354号	大泉町道		国道354号(東毛広幹道大泉邑楽バイパス)	大泉町			
80	-	218	鹿交差点	一般国道50号	(主)大間々世良田線		国道50号前橋笠懸道路	みどり市	
82	-	224	桐生合同庁舎前交差点	一般国道122号	(一)前橋大間々桐生線	桐生市道	桐生合同庁舎前交差点改良	桐生市	
92	-	247	中村交差点	一般国道17号	(主)渋川東吾妻線	渋川市道	国道17号渋川西バイパス	渋川市	
93	-	248	石原交差点	一般国道17号	(主)渋川東吾妻線	(主)高崎洪川線	国道17号渋川西バイパス	渋川市	
		247	中村交差点	一般国道17号	(主)渋川東吾妻線	渋川市道	国道17号渋川西バイパス	渋川市	
-	13	-	268	問屋町交差点	(主)前橋安中富岡線	前橋市道	(都)中央大橋線(西毛広幹道)	前橋市	
-	26	-	281	清野町交差点	(主)高崎洪川線	(一)南新井前橋線	前橋市道	(主)高崎洪川線バイパス(2期工区)	前橋市
-	27	-	282	上宿西交差点	(主)高崎洪川線(バイパス)	高崎市道		(主)高崎洪川線バイパス(2期工区)	高崎市
-	28	-	283	上宿交差点	(主)高崎洪川線	(主)高崎洪川線(バイパス)		(主)高崎洪川線バイパス(2期工区)	高崎市
-	43	-	298	川内交差点	一般国道254号	(主)高崎神流秩父線		川内交差点改良	高崎市
-	66	-	306	固定町2丁目交差点	(一)三夜沢固定停車場線	(一)香林羽黒線	(一)国定藪塚線	固定町2丁目交差点改良	伊勢崎市
-	73	-	313	今井町北交差点	(主)伊勢崎本庄線	(主)伊勢崎本庄線(バイパス)	(主)高崎伊勢崎線(バイパス)	国道354号(東毛広幹道玉村伊勢崎バイパス)	伊勢崎市
-	76	-	316	柴町交差点	一般国道354号	(一)駒形柴町線	伊勢崎市道	国道354号(東毛広幹道玉村伊勢崎バイパス)	伊勢崎市
-	77	-	317	堀口町交差点	一般国道354号	(主)伊勢崎本庄線		国道354号(東毛広幹道玉村伊勢崎バイパス)	伊勢崎市
-	59	-	326	上大塚交差点	一般国道254号	(主)前橋長瀬線		(主)前橋長瀬線バイパス(藤岡工区)	藤岡市
-	52	-	334	原市交差点	一般国道18号	(主)下仁田安中倉淵線		国道18号原市交差点改良	安中市
-	94	-	339	只上西交差点	一般国道50号	(主)足利伊勢崎線(39)		只上西交差点改良	太田市
-	97	-	342	太田警察署北交差点	(主)太田大間々線	(主)太田大間々線(バイパス)	(一)鳥山竜舞線	(主)太田大間々線バイパス(鳥山工区)	太田市
-	107	-	359	大根村交差点	一般国道122号	(一)赤岩足利線		国道122号中野工区	邑楽町
-	82	-	375	大松交差点	(主)前橋伊香保線	(一)南新井前橋線		(一)南新井前橋線バイパス(1期工区)	吉岡町

※合計42箇所(重複箇所含まず)