

# 事故危険区間の選定指標の設定根拠

---

## 1. 第1期の事故危険区間の設定根拠

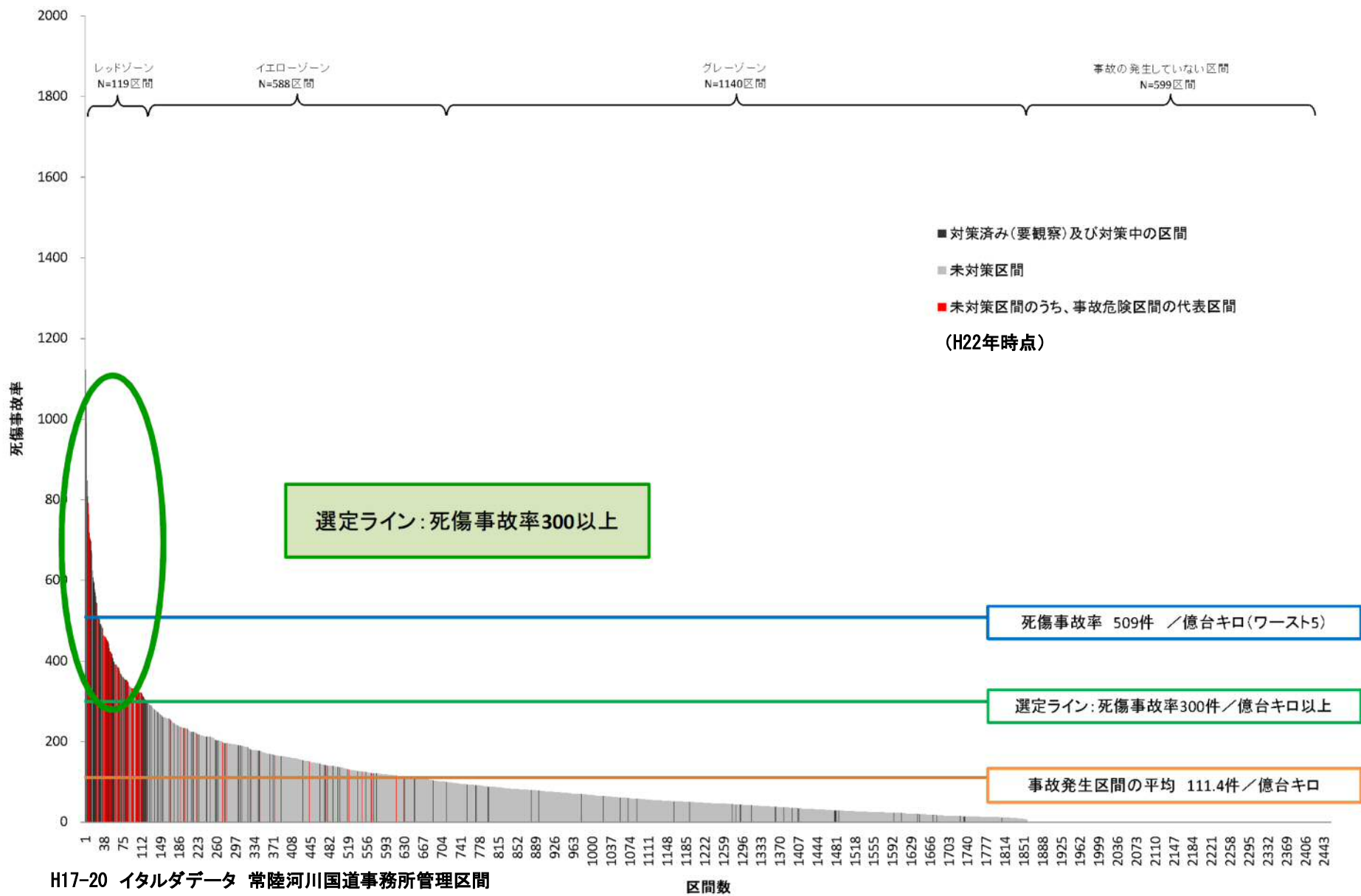
## 2. 第3期の事故危険区間の設定根拠

# 1. 第1期の事故危険区間の設定根拠

---

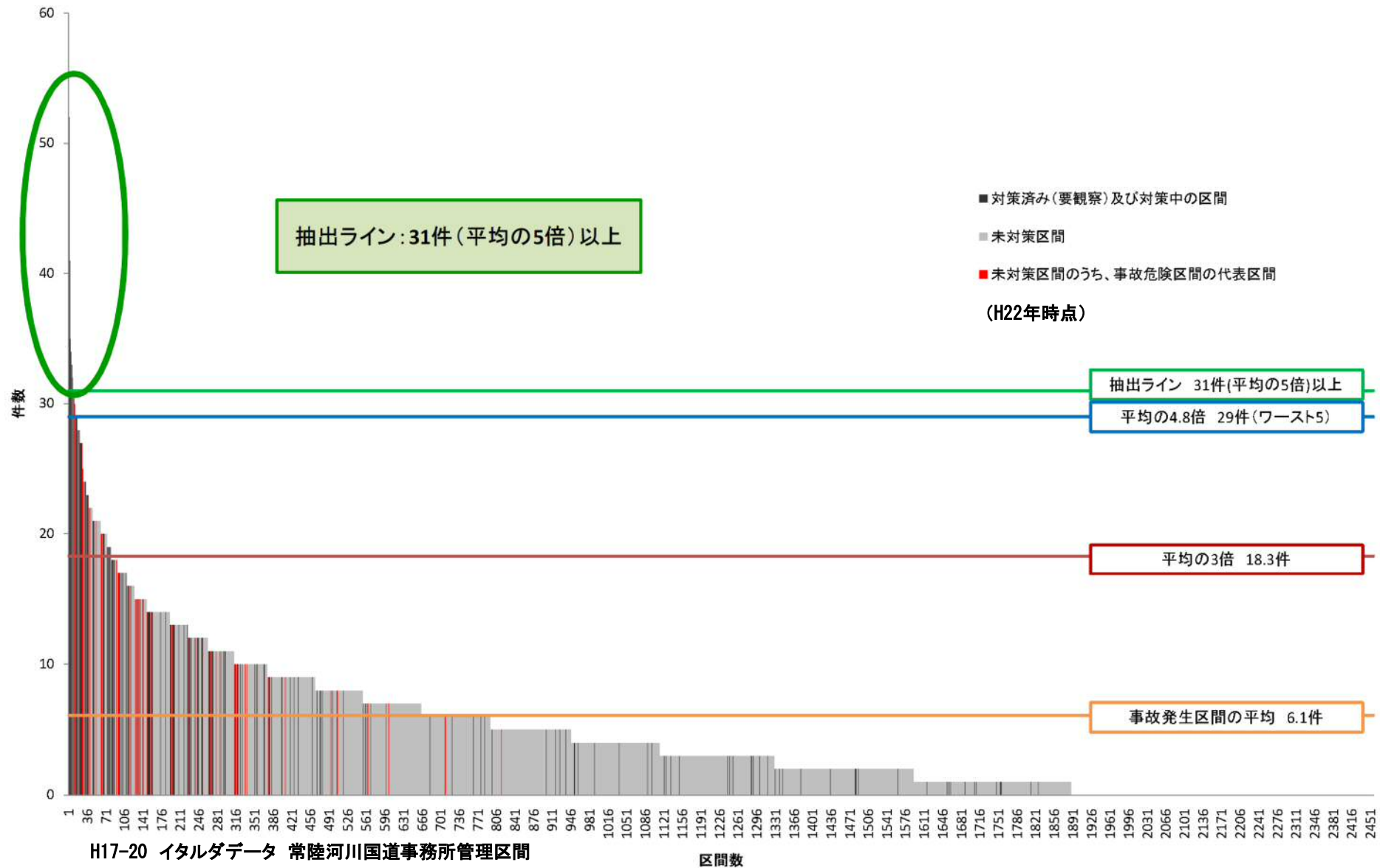
# (参考) 選定の考え方 ～ H22年度委員会参考資料より ～

## (1) 死傷事故率



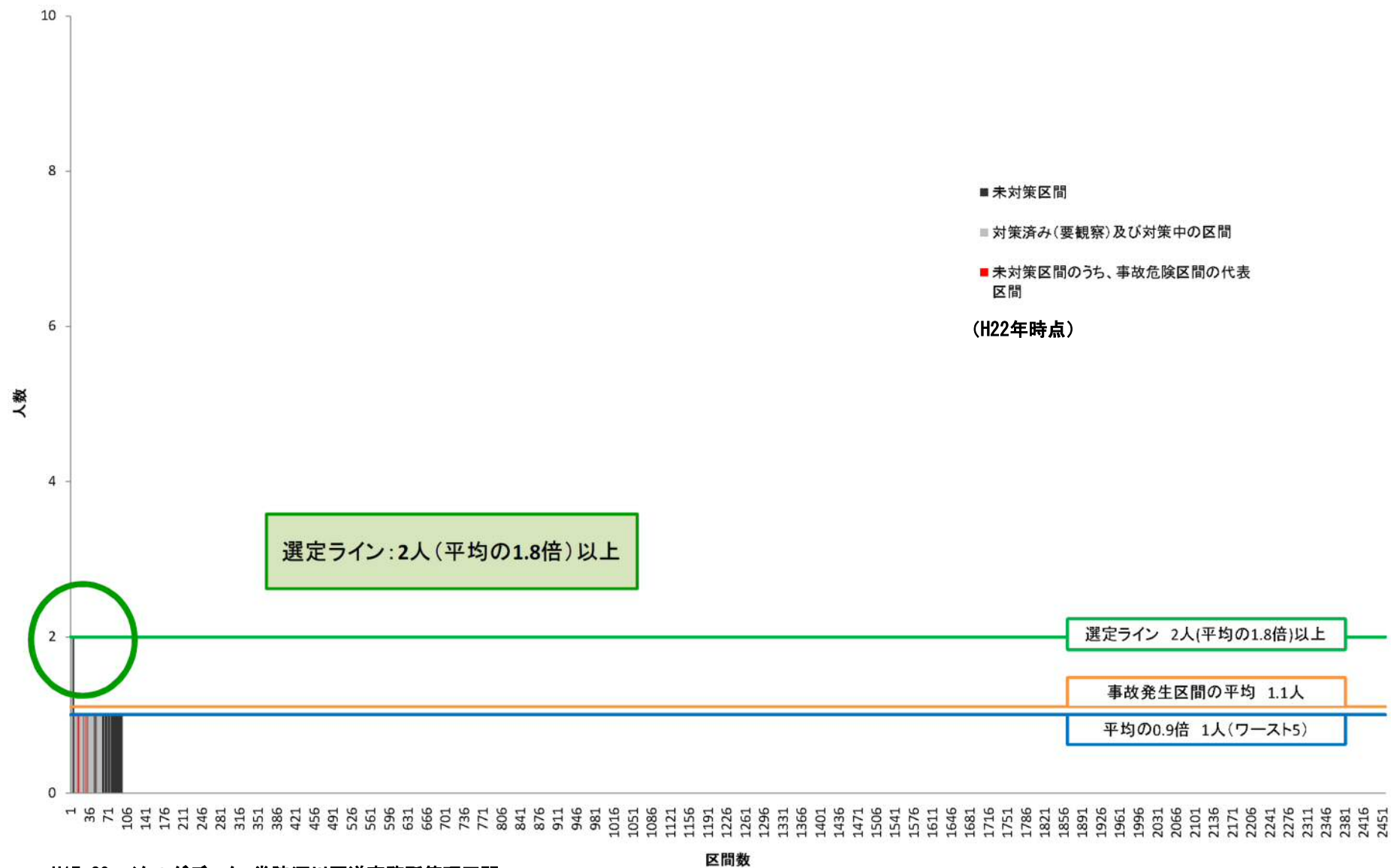
# (参考) 選定の考え方 ～ H22年度委員会参考資料より ～

## (2) 死傷事故件数



# (参考) 選定の考え方 ～ H22年度委員会参考資料より ～

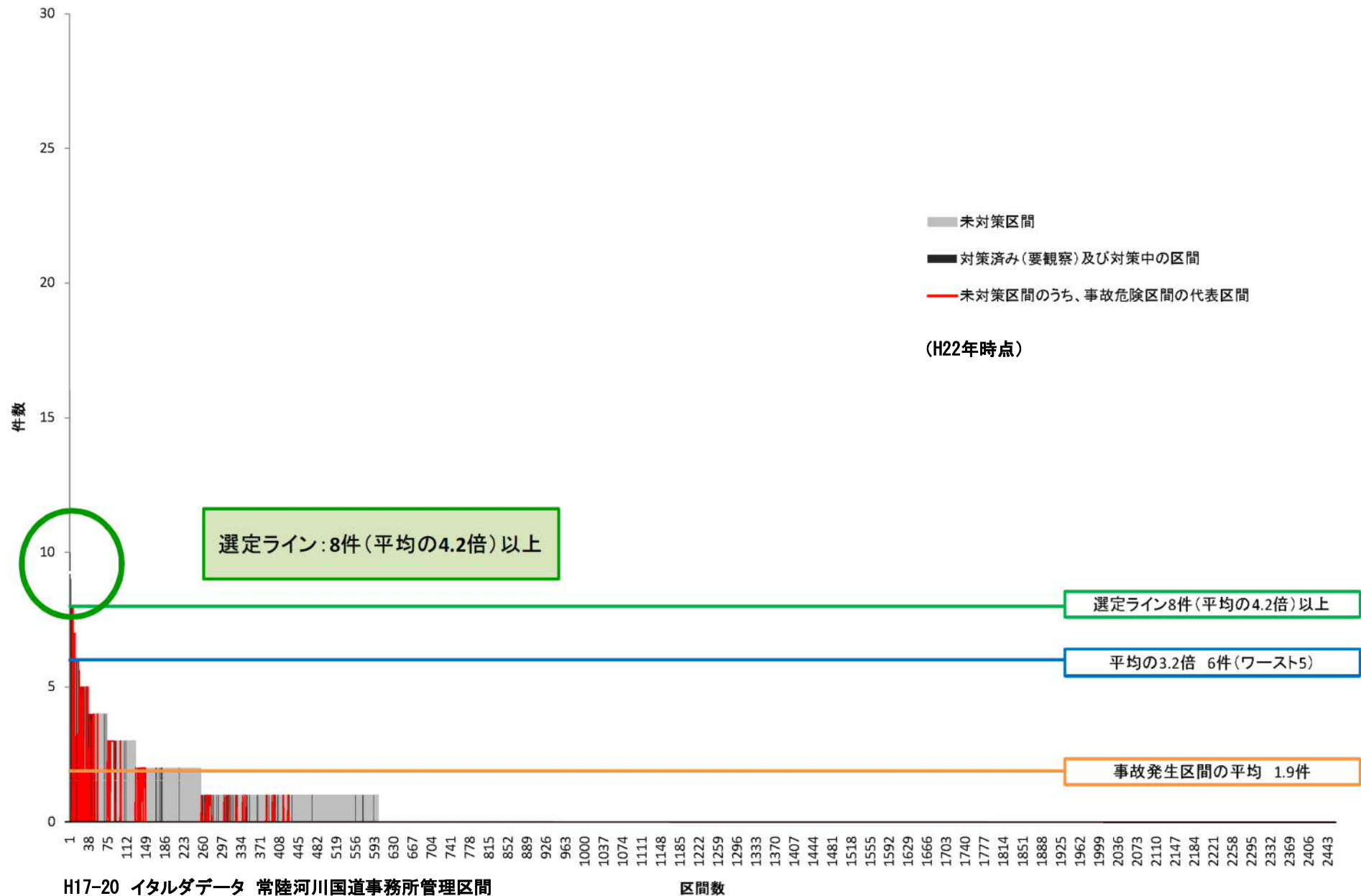
## (3) 死者数



H17-20 イタルダデータ 常陸河川国道事務所管理区間

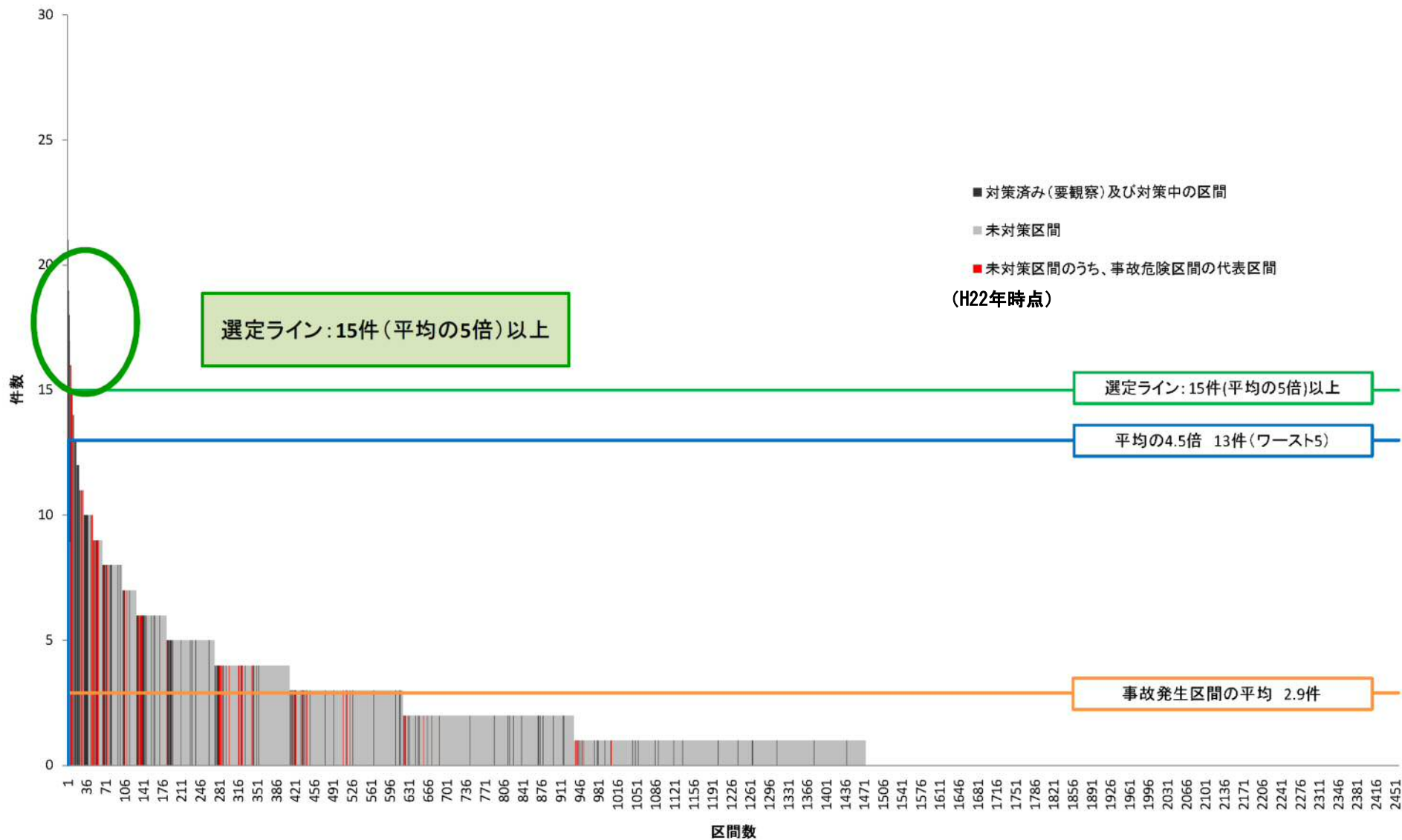
# (参考) 選定の考え方 ～ H22年度委員会参考資料より ～

## (4) 歩行者&自転車×車両事故



# (参考) 選定の考え方 ～ H22年度委員会参考資料より ～

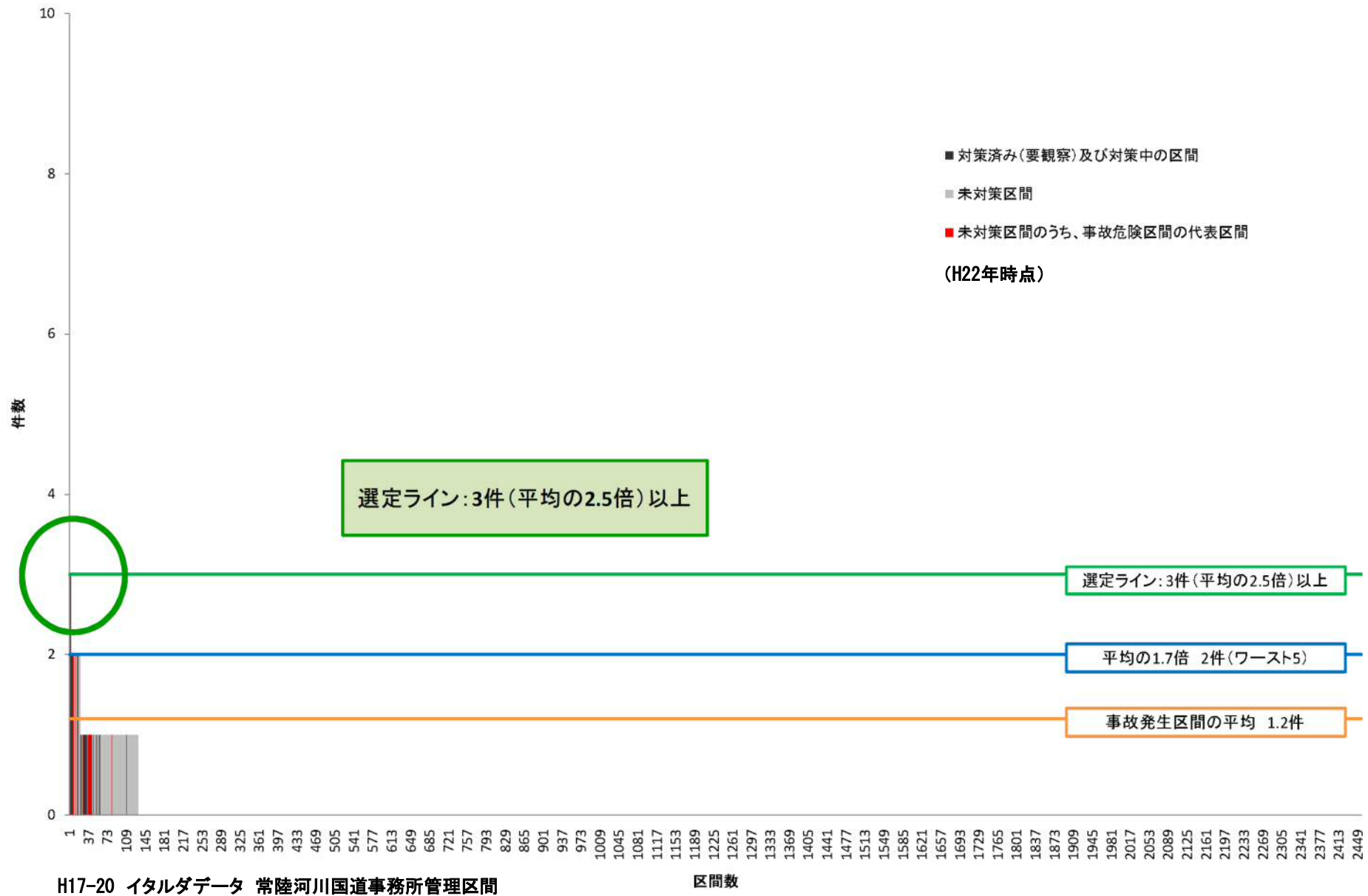
## (5) 夜間事故



H17-20 イタルダデータ 常陸河川国道事務所管理区間

# (参考) 選定の考え方 ～ H22年度委員会参考資料より ～

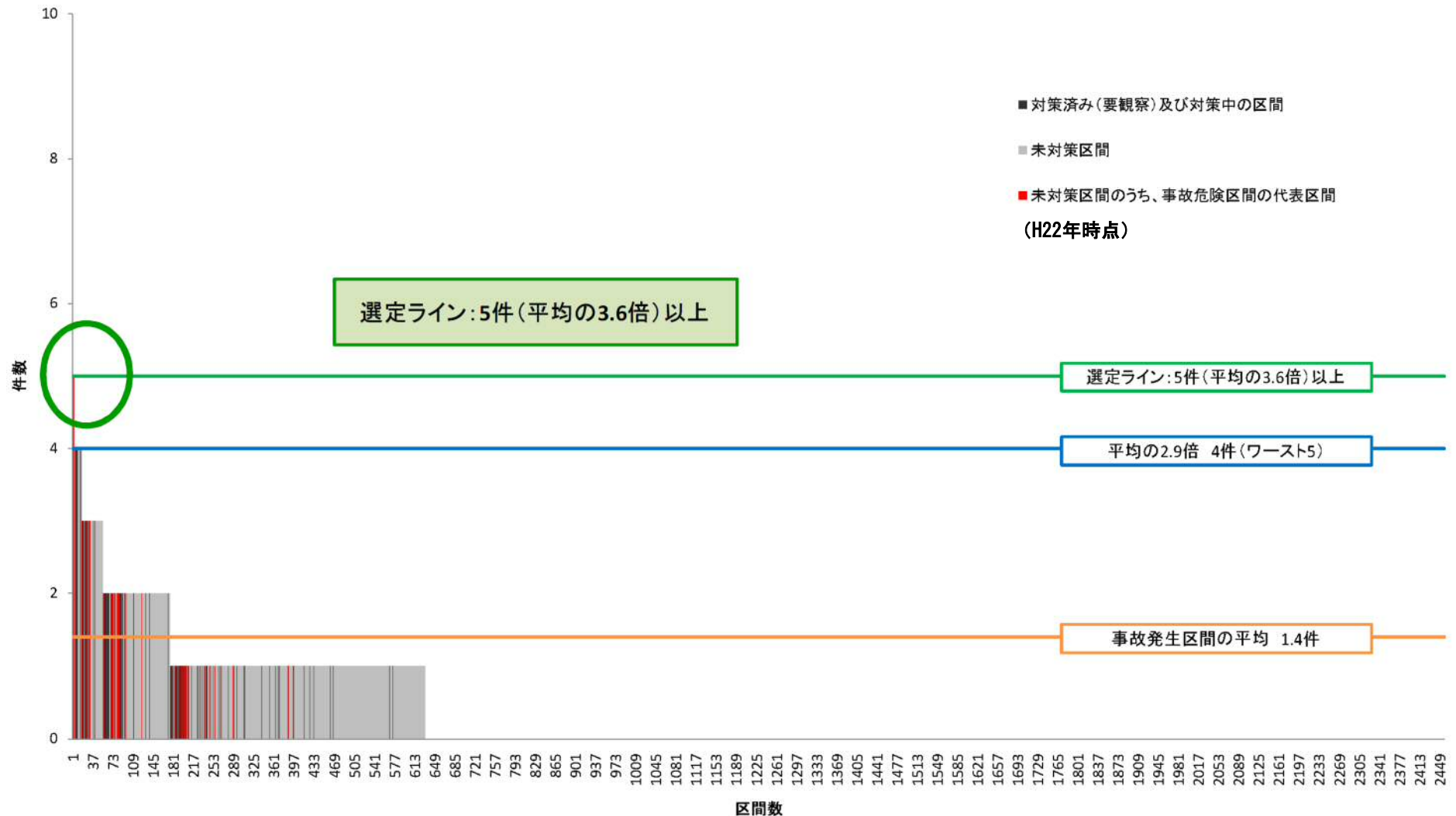
## (6) 子供事故





# (参考) 選定の考え方 ～ H22年度委員会参考資料より ～

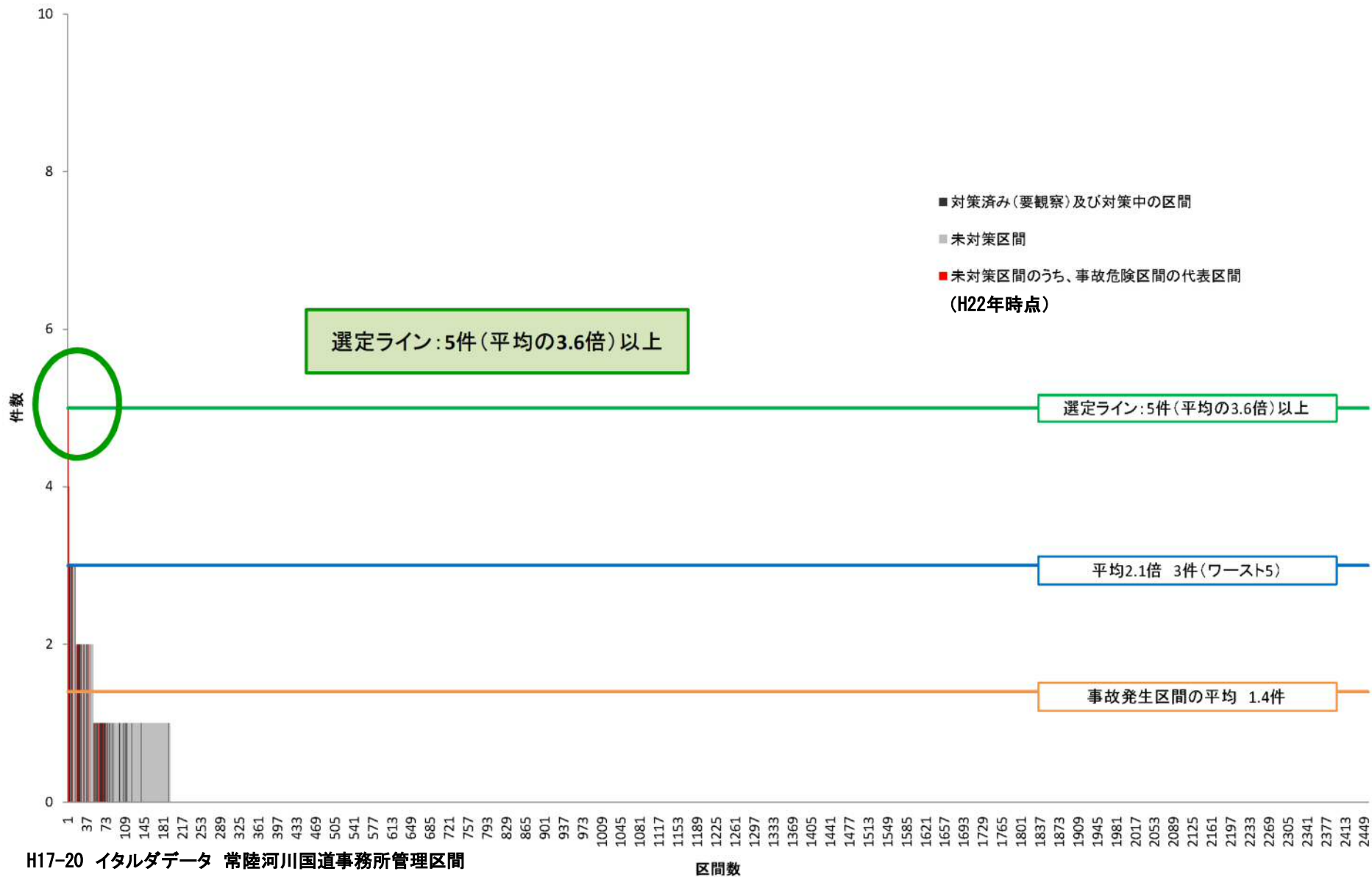
## (7) 高齢者事故



H17-20 イタルダデータ 常陸河川国道事務所管理区間

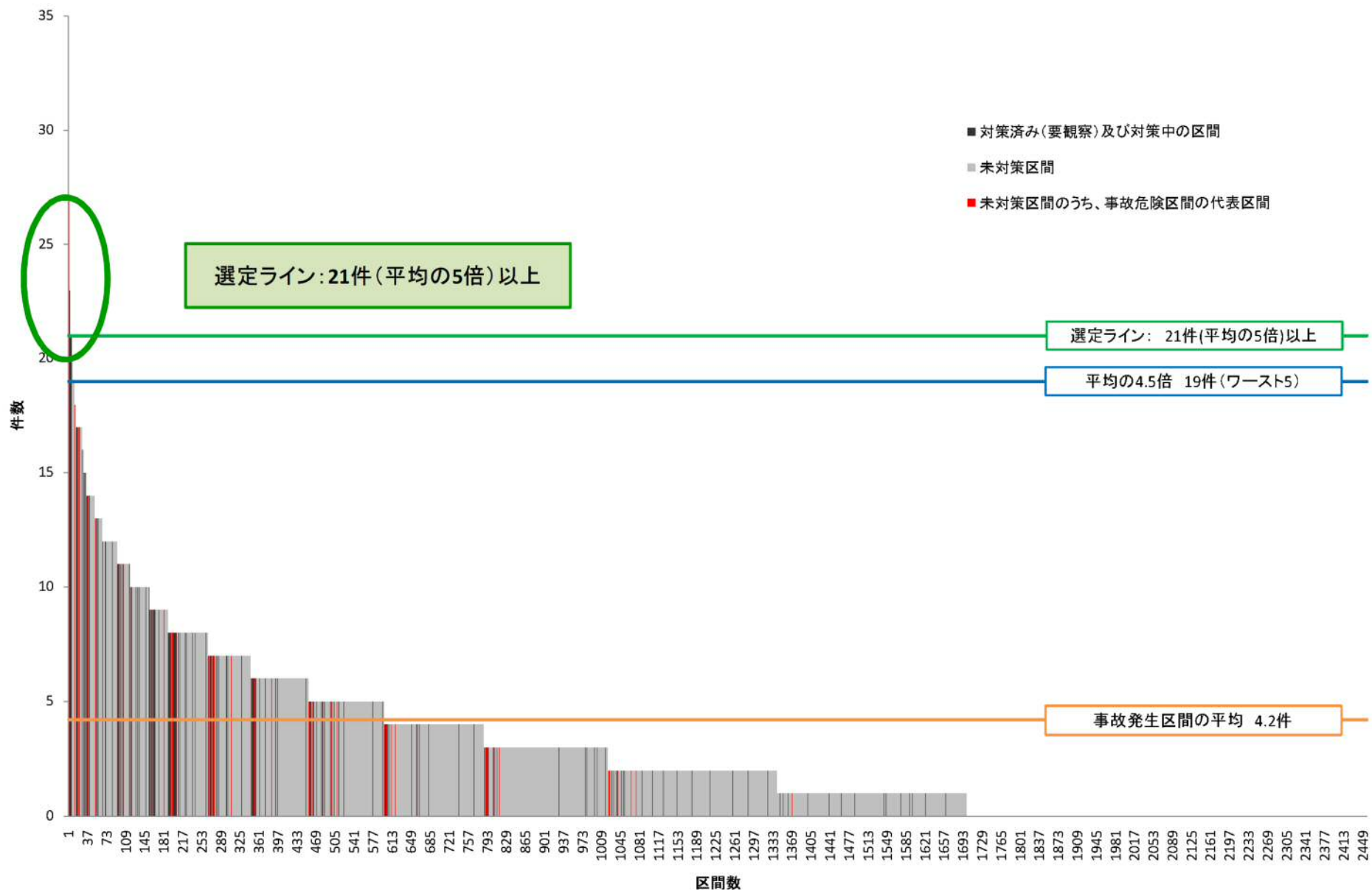
# (参考) 選定の考え方 ～ H22年度委員会参考資料より ～

## (8) 横断歩行者



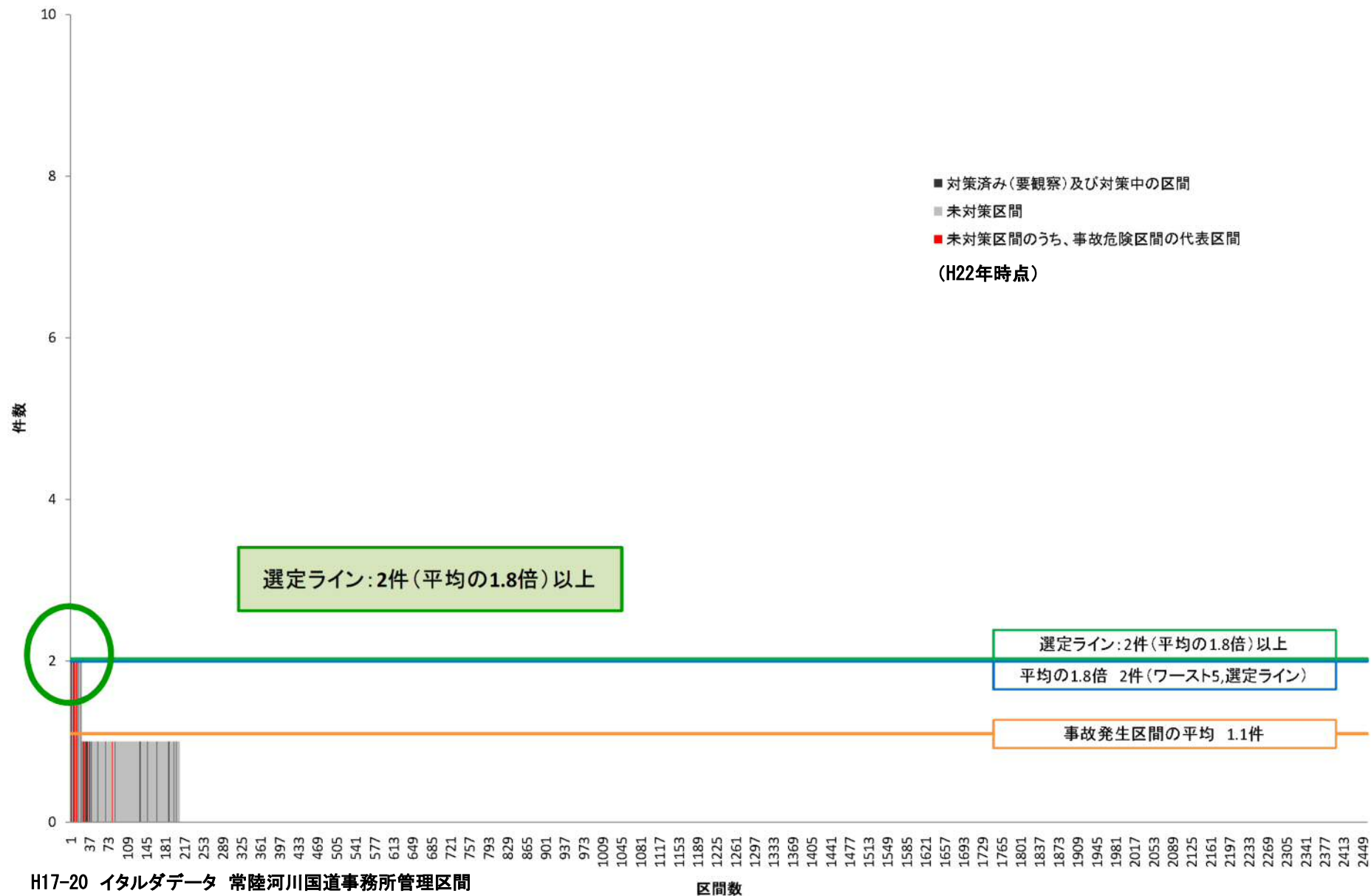
# (参考) 選定の考え方 ~ H22年度委員会参考資料より ~

## (9) 追突事故



# (参考) 選定の考え方 ～ H22年度委員会参考資料より ～

## (10) 正面衝突事故



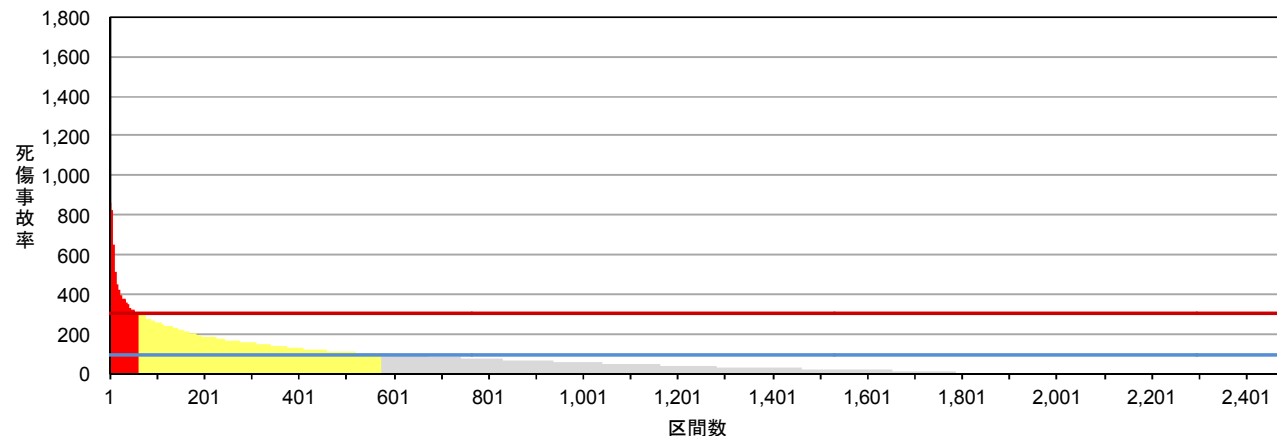
## **2. 第3期の事故危険区間の設定根拠**

---

# 常陸河川国道事務所管理と茨城県管理の優先度曲線

常陸河川国道と県全体で比較すると、県全体でみると極端に事故率が高い部分が見られ、バラつきが見られている。

## 常陸河川国道



■ 300件/億台キロ以上	60 区間
(うち総事故件数8件以上)	52 区間
■ 100件/億台キロ以上	512 区間
■ 100件/億台キロ未満	1,209 区間
■ 0件/億台キロ	693 区間
計	2,474 区間

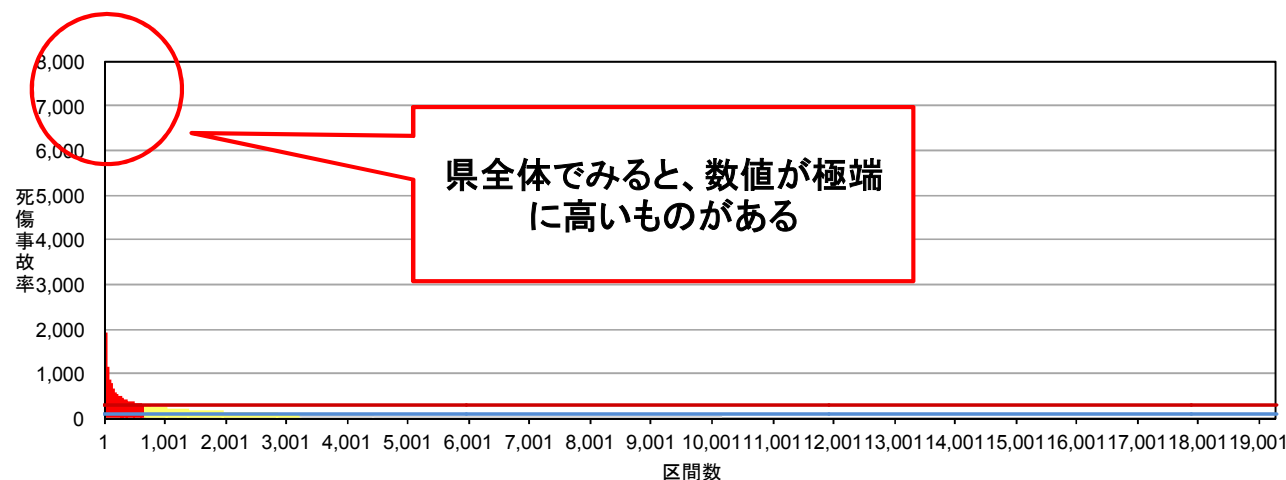
管内平均 92.7 件/億台キロ  
 管内平均の5倍 463.3 件/億台キロ  
 管内ワースト1 865.2 件/億台キロ

選定ライン: 300 件/億台キロ以上

管内平均: 92.7 件/億台キロ

(H22年度委員会) 111.4 件/億台キロ

## 茨城県全体



■ 300件/億台キロ以上	663 区間
(うち総事故件数8件以上)	216 区間
■ 100件/億台キロ以上	2,549 区間
■ 100件/億台キロ未満	6,934 区間
■ 0件/億台キロ	9,135 区間
計	19,281 区間

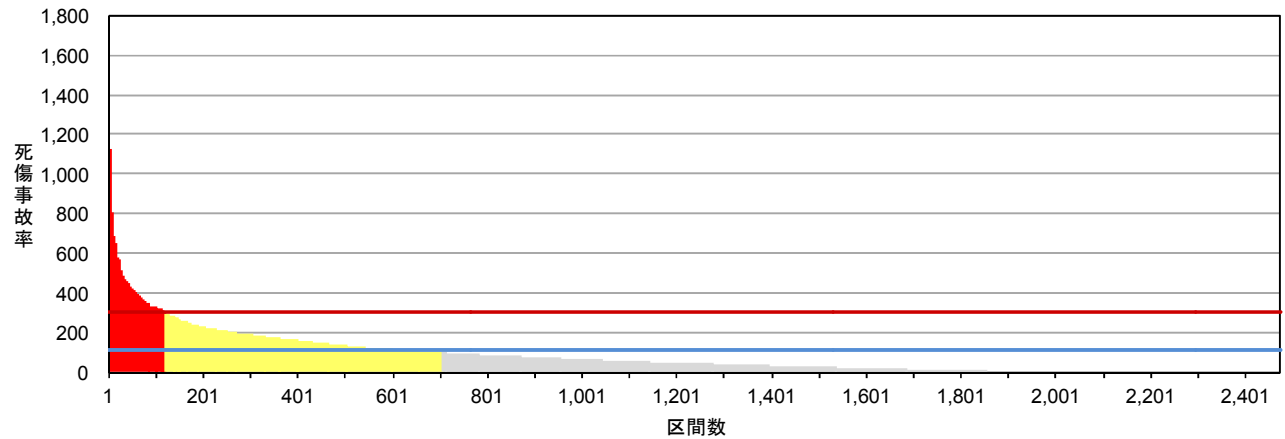
管内平均 108.9 件/億台キロ  
 管内平均の5倍 544.5 件/億台キロ  
 管内ワースト1 7,444.9 件/億台キロ

選定ライン: 300 件/億台キロ以上

管内平均: 108.9 件/億台キロ

# ① 死傷事故率

## H17-H20 (H24イタルダ事故別データ)



■ 300件/億台キロ以上	117 区間
(うち総事故件数8件以上)	108 区間
■ 100件/億台キロ以上	586 区間
■ 100件/億台キロ未満	1,148 区間
■ 0件/億台キロ	623 区間
計	2,474 区間

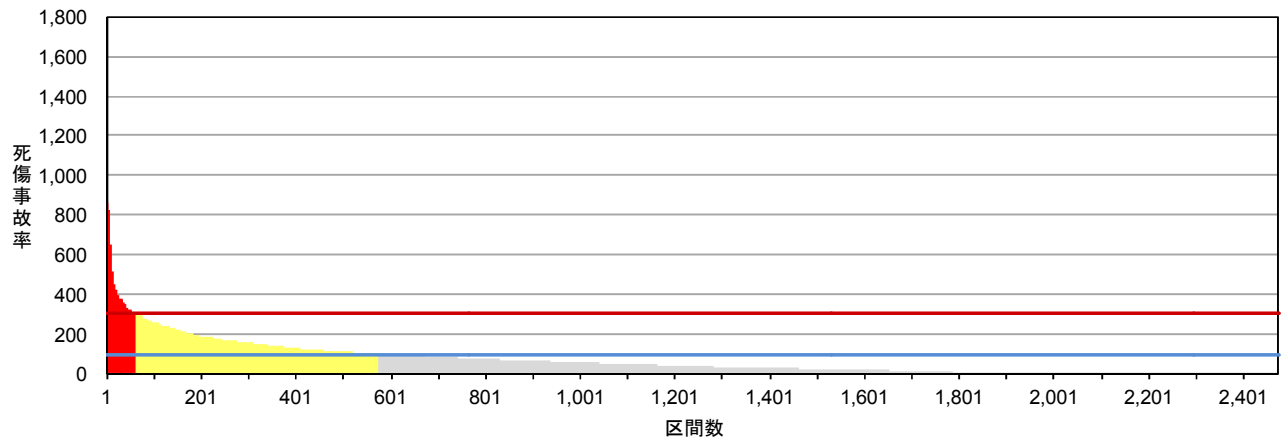
管内平均 110.7 件/億台キロ  
 管内平均の5倍 553.4 件/億台キロ  
 管内ワースト1 1,650.4 件/億台キロ

選定ライン: 300 件/億台キロ以上

管内平均: 111.4 件/億台キロ

(参考) 110.7 件/億台キロ

## H21-H24 (H24イタルダ事故別データ)



■ 300件/億台キロ以上	60 区間
(うち総事故件数8件以上)	52 区間
■ 100件/億台キロ以上	512 区間
■ 100件/億台キロ未満	1,209 区間
■ 0件/億台キロ	693 区間
計	2,474 区間

管内平均 92.7 件/億台キロ  
 管内平均の5倍 463.3 件/億台キロ  
 管内ワースト1 865.2 件/億台キロ

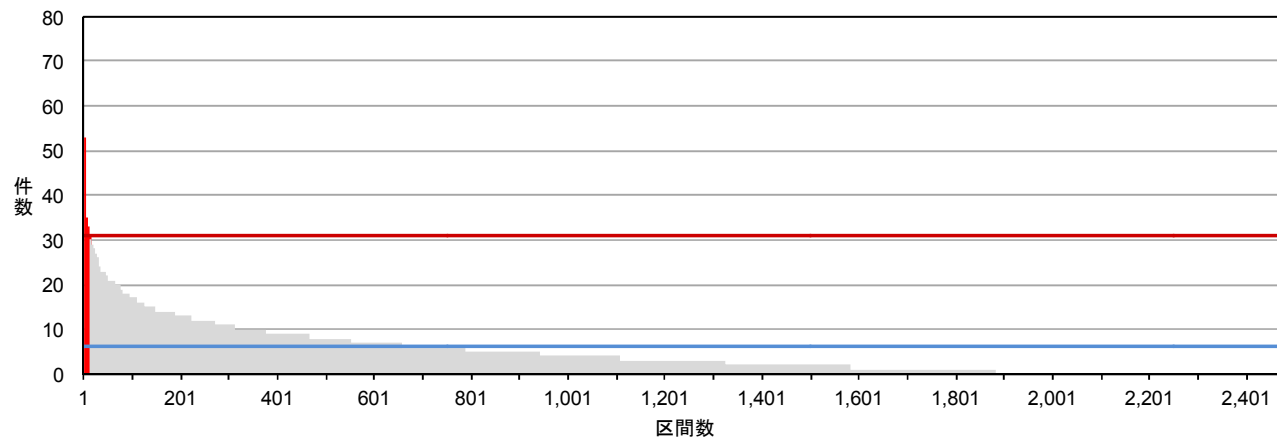
選定ライン: 300 件/億台キロ以上

管内平均: 92.7 件/億台キロ

(H22年度委員会) 111.4 件/億台キロ

## ② 死傷事故件数

### H17-H20 (H24イタルダ事故別データ)



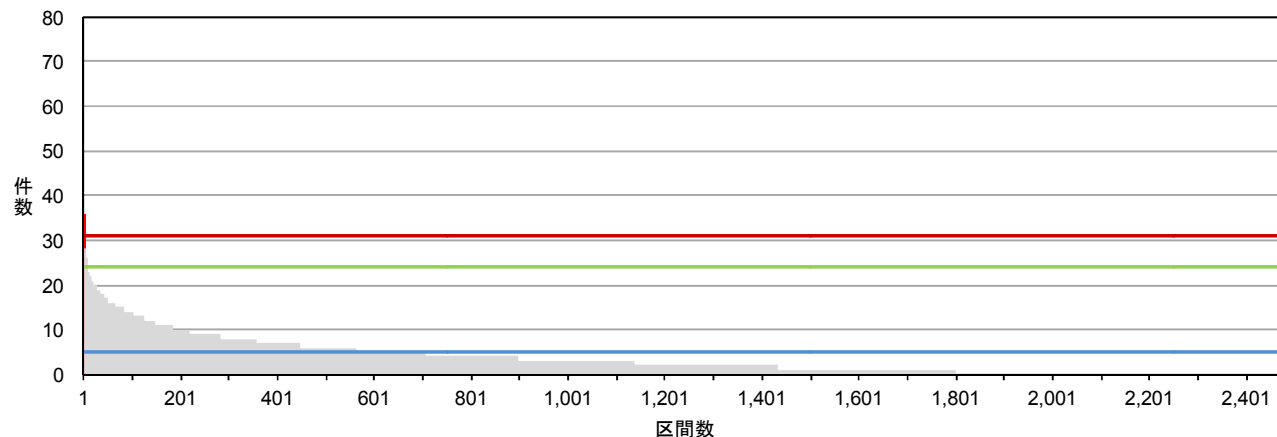
■ 31件以上	11 区間
■ 31件未満	1,869 区間
■ 0件	594 区間
計	2,474 区間

管内平均 6.2 件  
 管内平均の5倍 30.9 件  
 管内ワースト1 53 件

選定ライン: 31 件以上

管内平均: 6.1 件  
 (参考) 6.2 件

### H21-H24 (H24イタルダ事故別データ)



■ 31件以上	2 区間	■ 24件以上	5 区間
■ 31件未満	1,793 区間	■ 24件未満	1,790 区間
■ 0件	679 区間	■ 0件	679 区間
計	2,474 区間	計	2,474 区間

管内平均 4.8 件  
 管内平均の5倍 24.2 件  
 管内ワースト1 36 件

選定ライン: 31 件以上

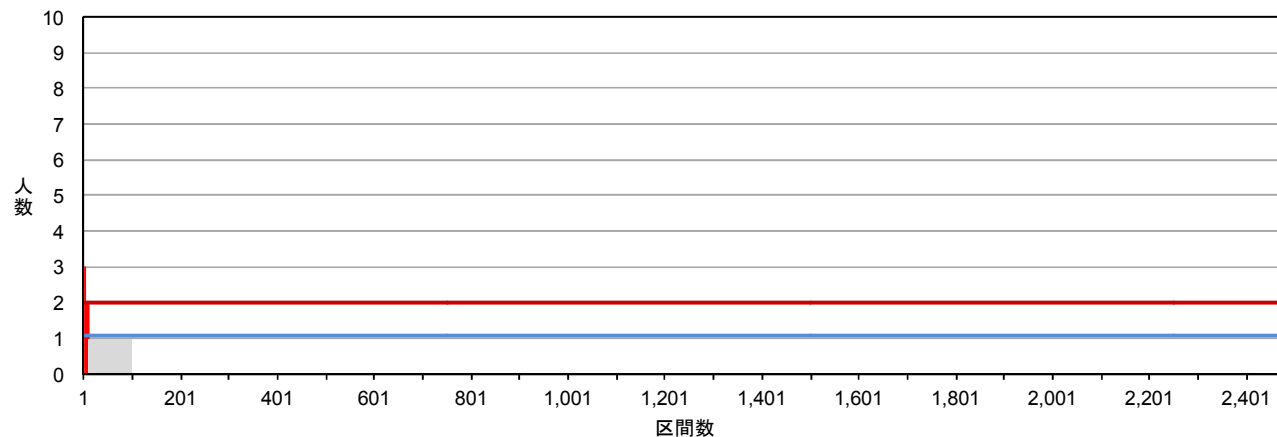
選定ライン(H24): 24 件以上

管内平均: 4.8 件  
 (H22年度委員会) 6.1 件



### ③ 死者数

H17-H20 (H24イタルダ事故別データ)

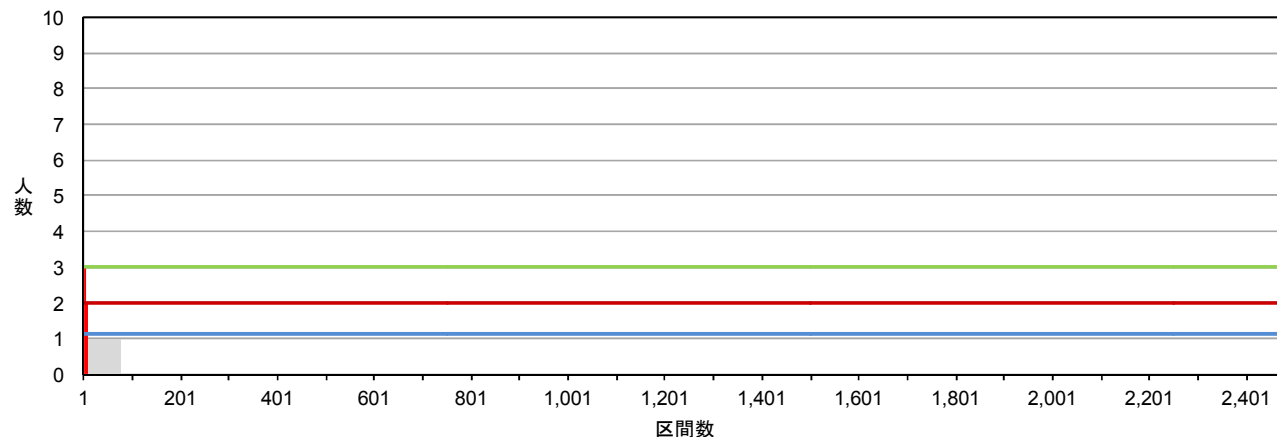


■ 2人以上	7 区間
(うち総事故件数8件以上)	3 区間
■ 2人未満	88 区間
0人	2,379 区間
計	2,474 区間

管内平均 1.1 人  
 管内平均の5倍 5.4 人  
 管内ワースト1 3 人

選定ライン: 2 人以上  
 管内平均: 1.1 人  
 (参考) 1.1 人

H21-H24 (H24イタルダ事故別データ)



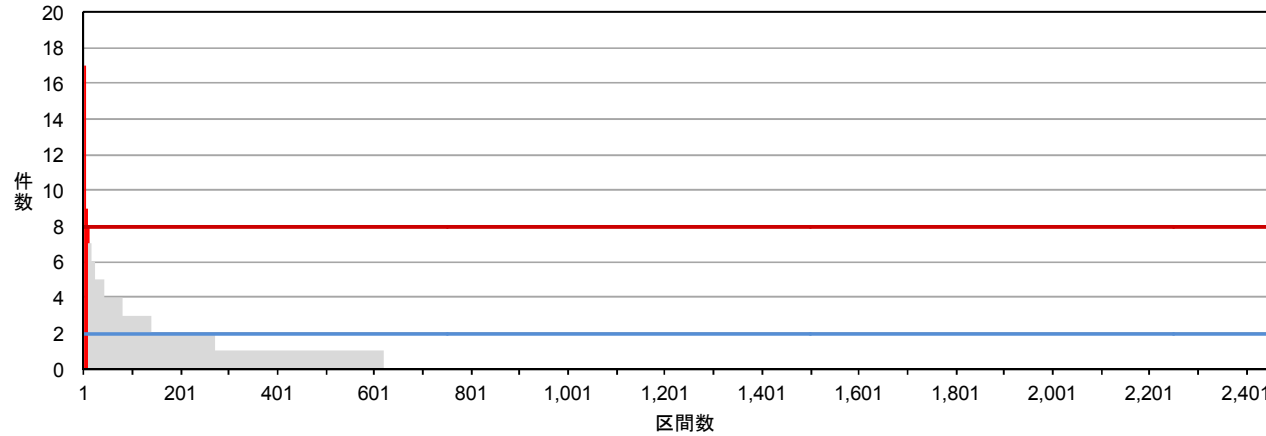
■ 2人以上	6 区間	3人以上	2 区間
(うち総事故件数8件以上)	4 区間	(うち総事故件数8件以上)	1 区間
■ 2人未満	65 区間	3人未満	69 区間
0人	2,403 区間	0人	2,403 区間
計	2,474 区間	計	2,474 区間

管内平均 1.1 人  
 管内平均の5倍 5.6 人  
 管内ワースト1 3 人

選定ライン(H24): 3 人以上  
 選定ライン: 2 人以上  
 管内平均: 1.1 人  
 (H22年度委員会) 1.1 人

## ④ 歩行者・自転車×車両事故件数

### H17-H20 (H24イタルダ事故別データ)



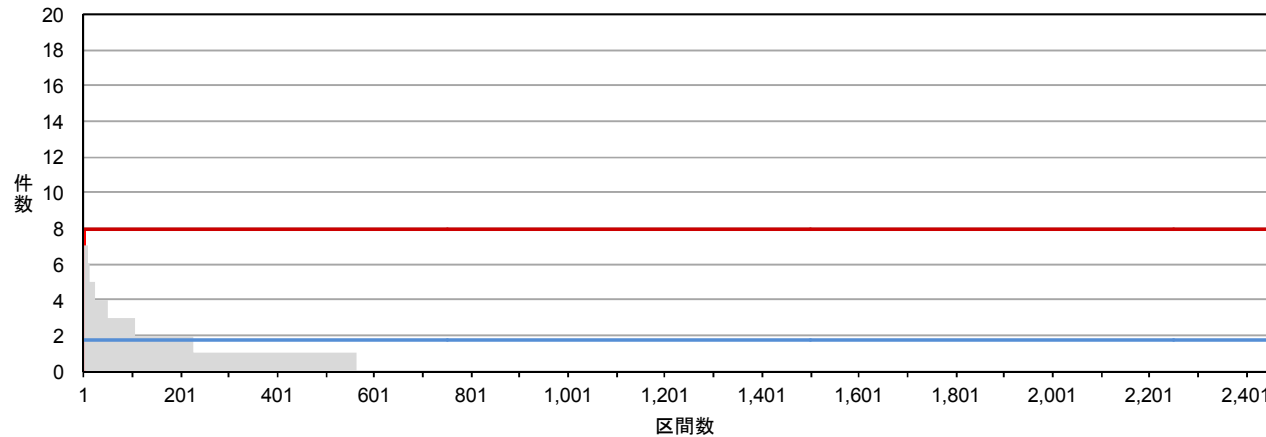
■ 8件以上	8 区間
■ 8件未満	608 区間
■ 0件	1,858 区間
計	2,474 区間

管内平均 1.9 件  
 管内平均の5倍 9.7 件  
 管内ワースト1 17 件

選定ライン: 8 件以上

管内平均: 1.9 件  
 (参考) 1.9 件

### H21-H24 (H24イタルダ事故別データ)



■ 8件以上	2 区間
■ 8件未満	558 区間
■ 0件	1,914 区間
計	2,474 区間

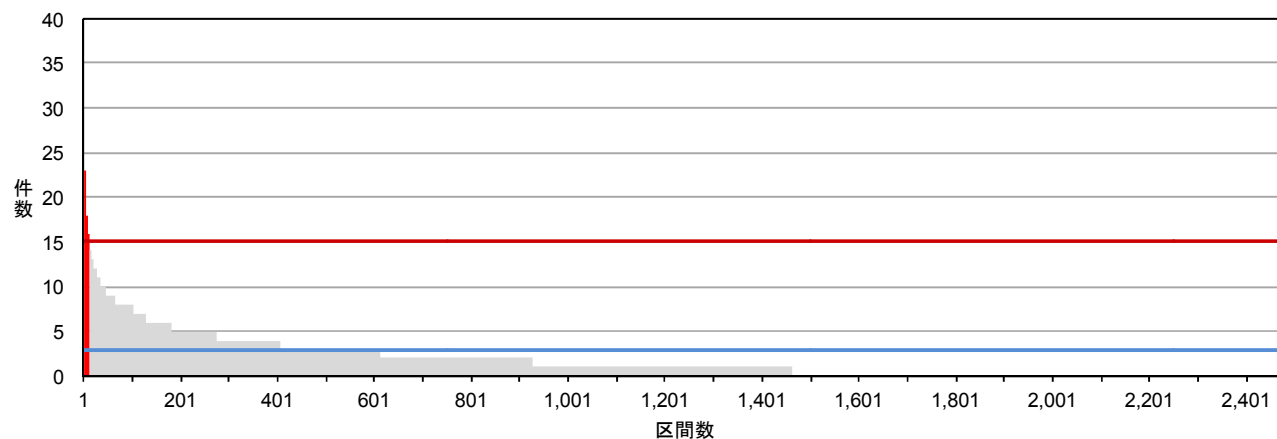
管内平均 1.7 件  
 管内平均の5倍 8.6 件  
 管内ワースト1 8 件

選定ライン: 8 件以上

管内平均: 1.7 件  
 (H22年度委員会) 1.9 件

## ⑤ 夜間事故件数

### H17-H20 (H24イタルダ事故別データ)



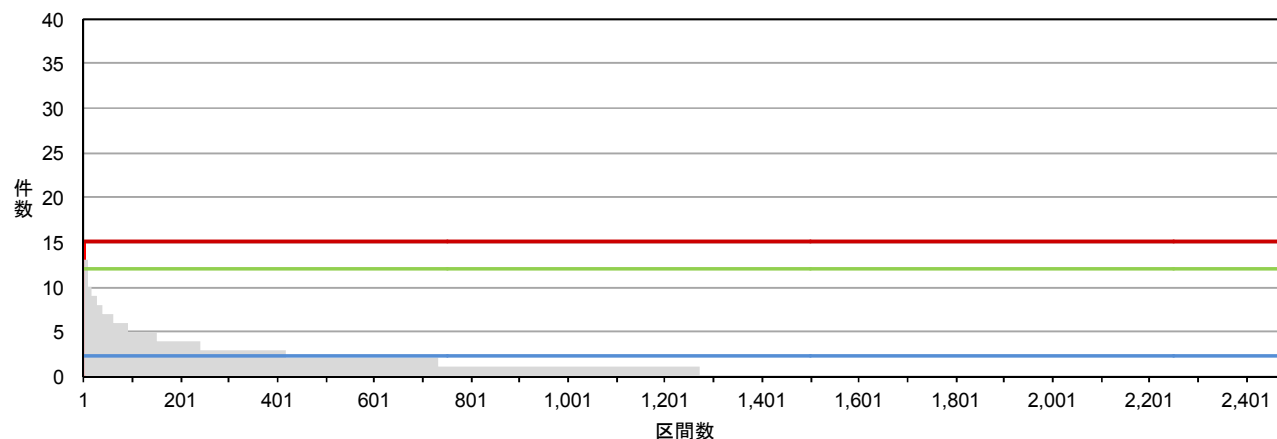
■ 15件以上	10 区間
■ 15件未満	1,449 区間
■ 0件	1,015 区間
計	2,474 区間

管内平均 2.9 件  
 管内平均の5倍 14.7 件  
 管内ワースト1 23 件

選定ライン: 15 件以上

管内平均: 2.9 件  
 (参考) 2.9 件

### H21-H24 (H24イタルダ事故別データ)



■ 15件以上	2 区間	12件以上	5 区間
■ 15件未満	1,265 区間	12件未満	1,262 区間
■ 0件	1,207 区間	0件	1,207 区間
計	2,474 区間	計	2,474 区間

管内平均 2.4 件  
 管内平均の5倍 12.0 件  
 管内ワースト1 15 件

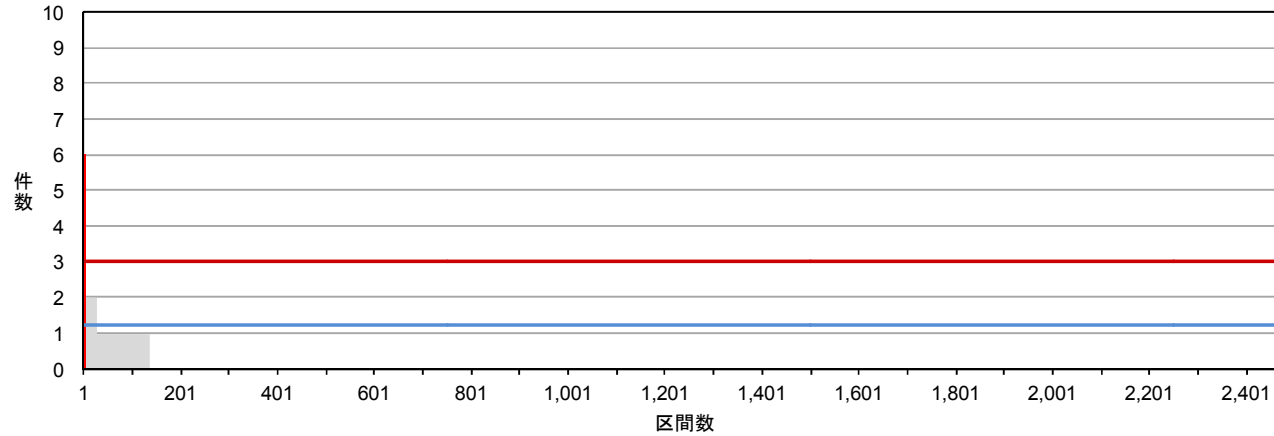
選定ライン: 15 件以上

選定ライン(H24): 12 件以上

管内平均: 2.4 件  
 (H22年度委員会) 2.9 件

## ⑥ 子供(15歳以下)事故件数 1当2当

### H17-H20 (H24イタルダ事故別データ)



■ 3件以上	3 区間
(うち総事故件数8件以上)	3 区間
■ 3件未満	131 区間
□ 0件	2,340 区間
計	2,474 区間

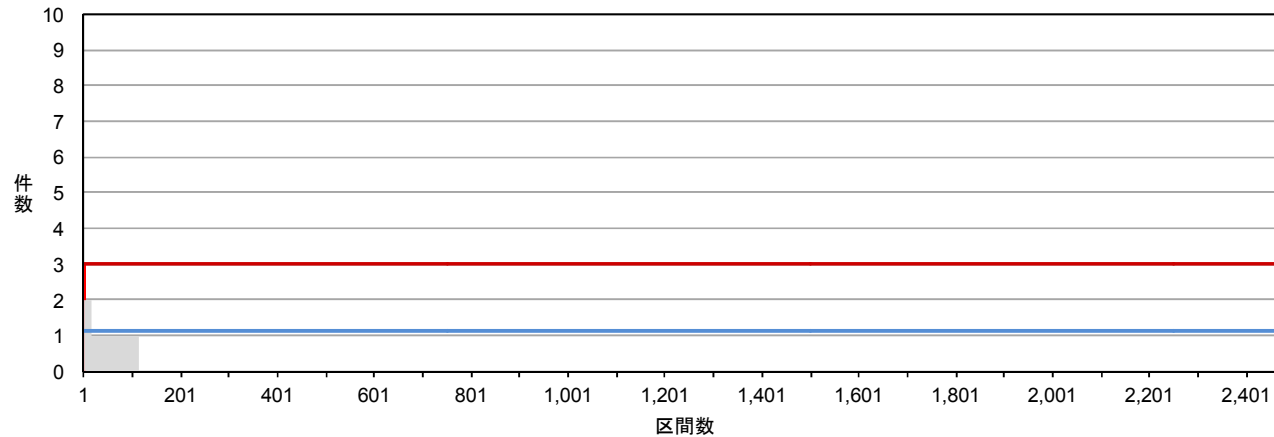
管内平均 1.2 件  
 管内平均の5倍 6.0 件  
 管内ワースト1 6 件

選定ライン: 3 件以上

管内平均: 1.2 件

(参考) 1.2 件

### H21-H24 (H24イタルダ事故別データ)



■ 3件以上	2 区間
(うち総事故件数8件以上)	0 区間
■ 3件未満	109 区間
□ 0件	2,363 区間
計	2,474 区間

管内平均 1.1 件  
 管内平均の5倍 5.7 件  
 管内ワースト1 3 件

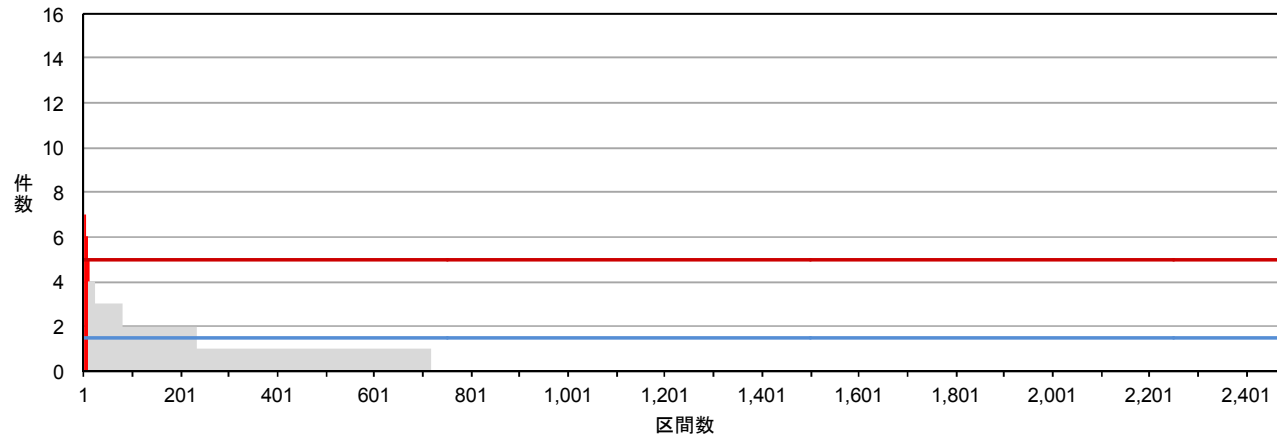
選定ライン: 3 件以上

管内平均: 1.1 件

(H22年度委員会) 1.2 件

# ⑦ 高齢者(65歳以上)事故件数 1当のみ

## H17-H20 (H24イタルダ事故別データ)



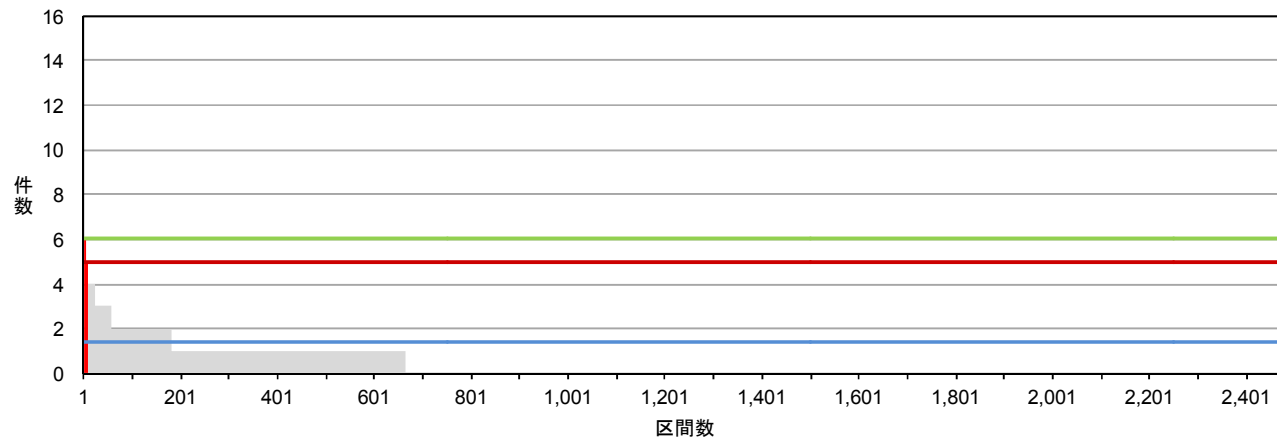
■ 5件以上	9 区間
(うち総事故件数8件以上)	9 区間
■ 5件未満	705 区間
□ 0件	1,760 区間
計	2,474 区間

管内平均 1.5 件  
 管内平均の5倍 7.4 件  
 管内ワースト1 7 件

選定ライン: 5 件以上

管内平均: 1.4 件  
 (参考) 1.5 件

## H21-H24 (H24イタルダ事故別データ)



■ 5件以上	6 区間	6件以上	3 区間
(うち総事故件数8件以上)	6 区間	(うち総事故件数8件以上)	3 区間
■ 5件未満	655 区間	6件未満	658 区間
□ 0件	1,813 区間	0件	1,813 区間
計	2,474 区間	計	2,474 区間

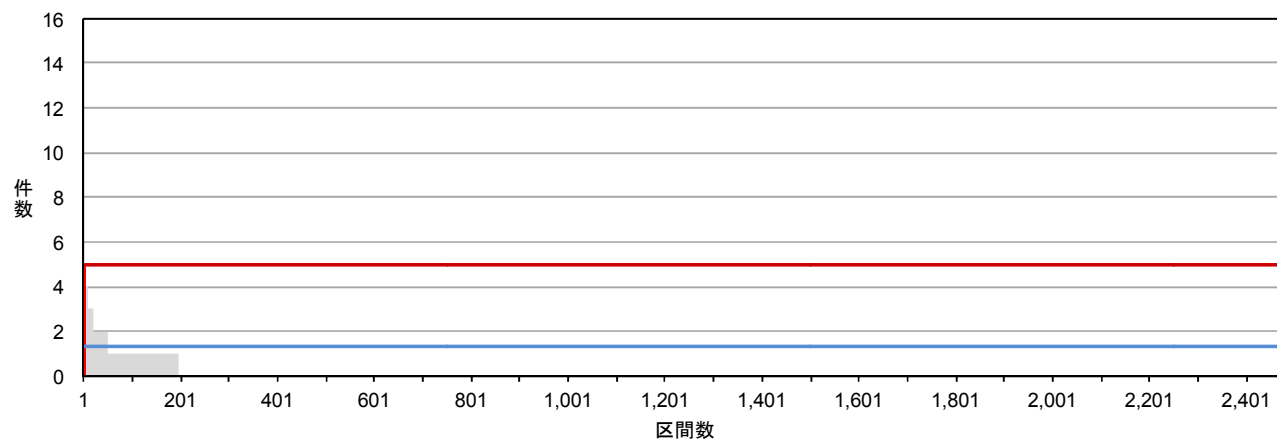
管内平均 1.4 件  
 管内平均の5倍 7.0 件  
 管内ワースト1 6 件

選定ライン(H24): 6 件以上  
 選定ライン: 5 件以上

管内平均: 1.4 件  
 (H22年度委員会) 1.4 件

## ⑧ 横断者歩行者事故件数

### H17-H20 (H24イタルダ事故別データ)



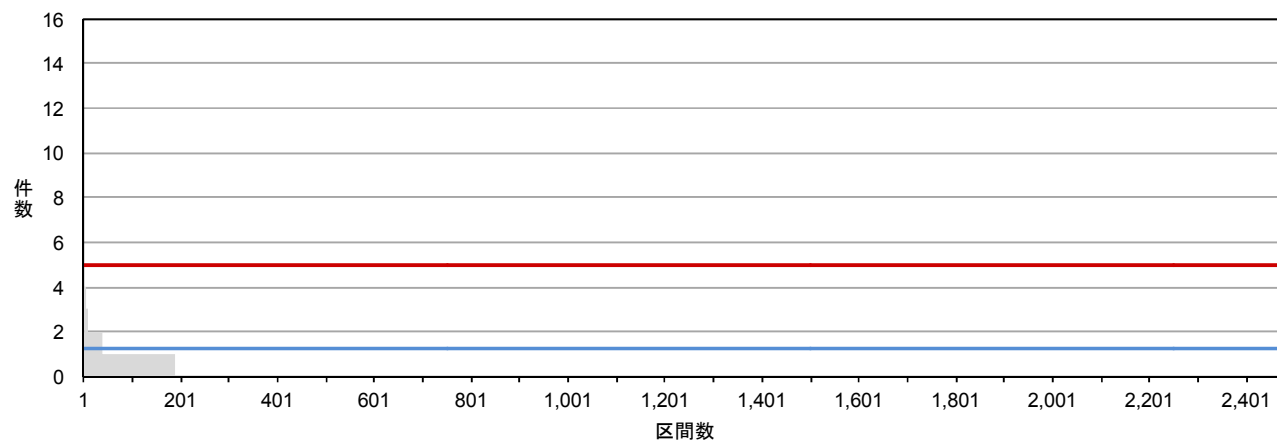
■ 5件以上	3 区間
(うち総事故件数8件以上)	3 区間
■ 5件未満	189 区間
□ 0件	2,282 区間
計	2,477 区間

管内平均 1.4 件  
 管内平均の5倍 6.8 件  
 管内ワースト1 5 件

選定ライン: 5 件以上

管内平均: 1.4 件  
 (参考) 1.4 件

### H21-H24 (H24イタルダ事故別データ)



■ 5件以上	0 区間
(うち総事故件数8件以上)	0 区間
■ 5件未満	185 区間
□ 0件	2,289 区間
計	2,474 区間

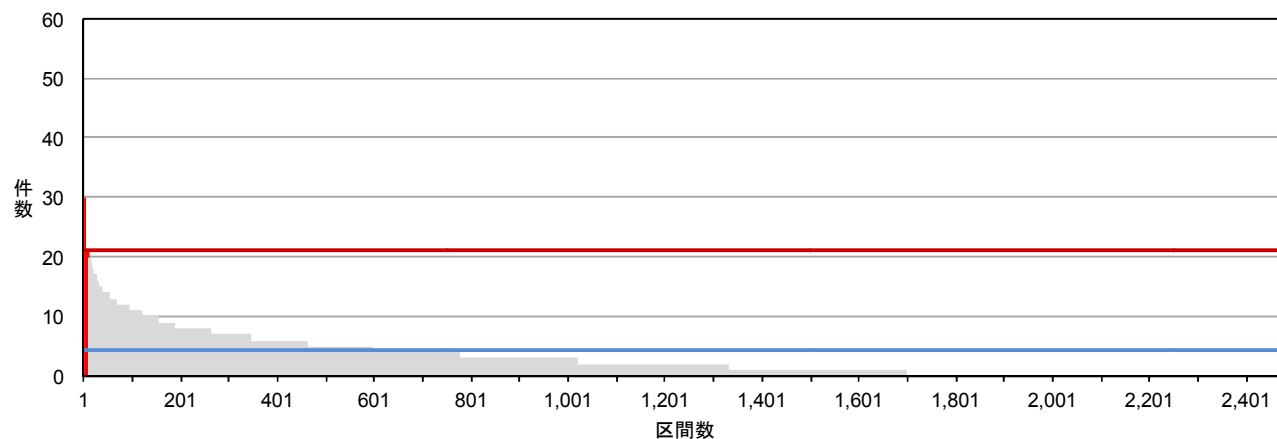
管内平均 1.2 件  
 管内平均の5倍 6.2 件  
 管内ワースト1 4 件

選定ライン: 5 件以上

管内平均: 1.2 件  
 (H22年度委員会) 1.4 件

# ⑨ 追突事故件数

## H17-H20 (H24イタルダ事故別データ)



■ 21件以上	7 区間
■ 21件未満	1,687 区間
■ 0件	780 区間
計	2,474 区間

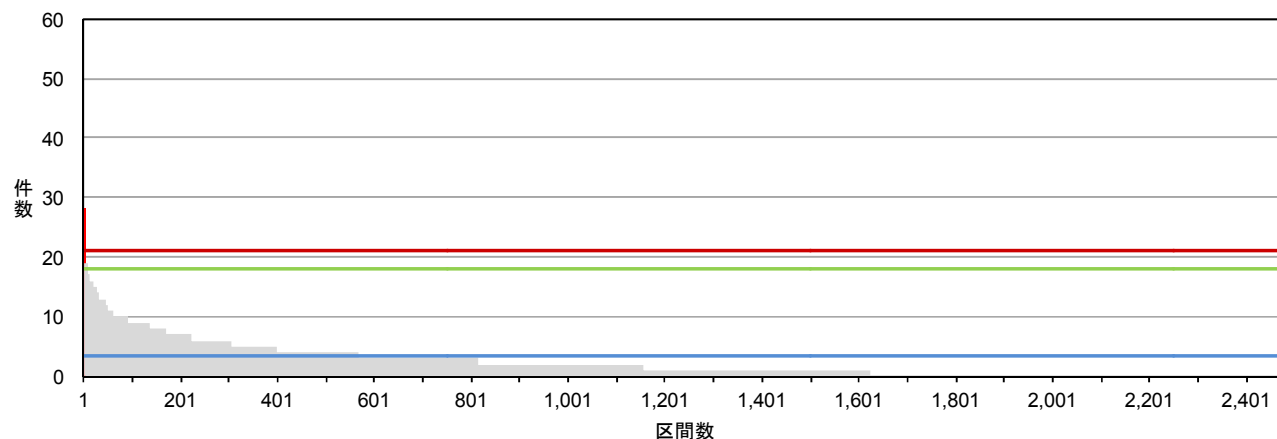
管内平均 4.3 件  
 管内平均の5倍 21.5 件  
 管内ワースト1 30 件

選定ライン: 21 件以上

管内平均: 4.2 件

(参考) 4.3 件

## H21-H24 (H24イタルダ事故別データ)



■ 21件以上	2 区間	18件以上	5 区間
■ 21件未満	1,620 区間	18件未満	1,617 区間
■ 0件	852 区間	0件	852 区間
計	2,474 区間	計	2,474 区間

管内平均 3.5 件  
 管内平均の5倍 17.5 件  
 管内ワースト1 28 件

選定ライン: 21 件以上

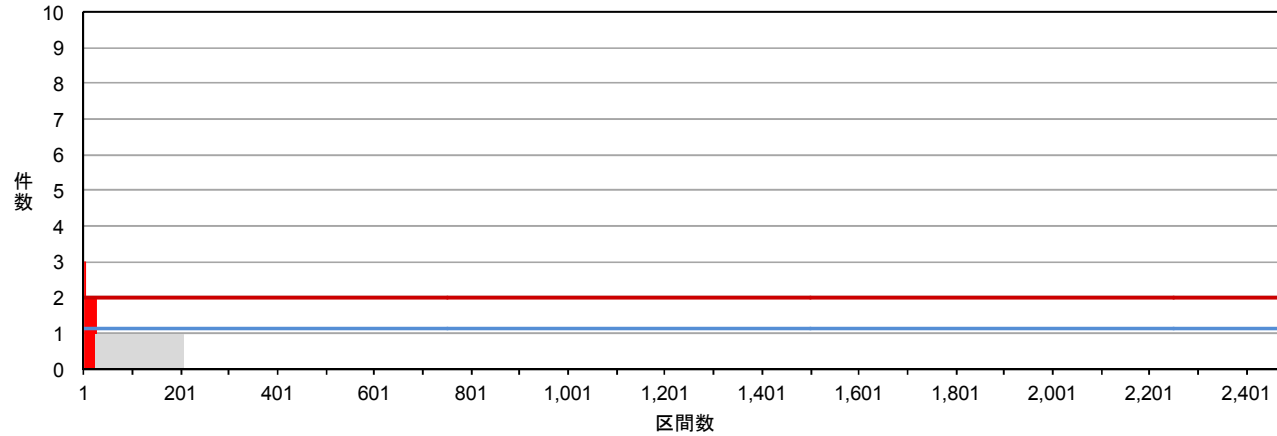
選定ライン(H24): 18 件以上

管内平均: 3.5 件

(H22年度委員会) 4.2 件

# ⑩ 正面衝突事故件数

## H17-H20 (H24イタルダ事故別データ)

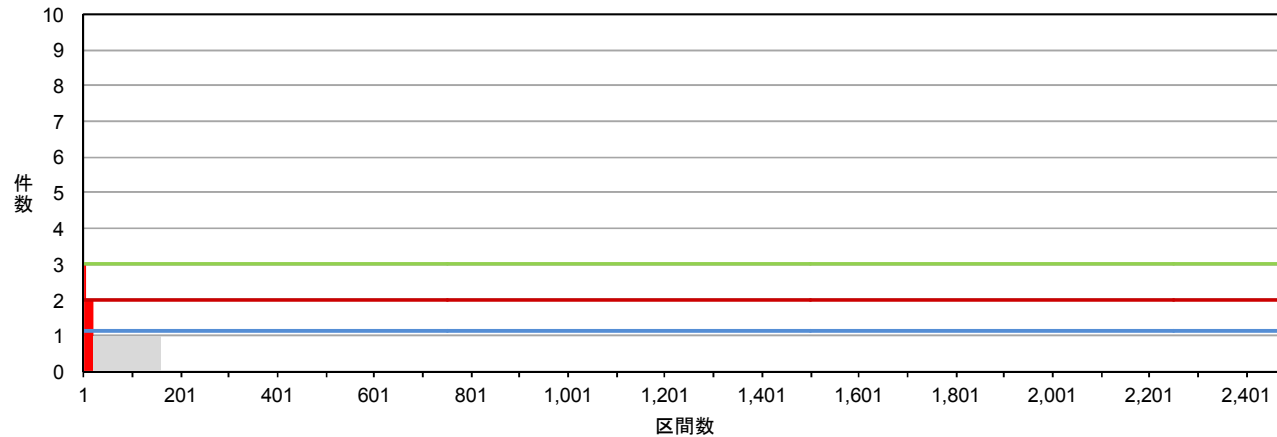


■ 2件以上	22 区間
(うち総事故件数8件以上)	10 区間
■ 2件未満	183 区間
□ 0件	2,269 区間
計	2,474 区間

管内平均 1.1 件  
 管内平均の5倍 5.6 件  
 管内ワースト1 3 件

選定ライン: 2 件以上  
 管内平均: 1.1 件  
 (参考) 1.1 件

## H21-H24 (H24イタルダ事故別データ)



■ 2件以上	18 区間	■ 3件以上	1 区間
(うち総事故件数8件以上)	6 区間	(うち総事故件数8件以上)	1 区間
■ 2件未満	137 区間	■ 3件未満	154 区間
□ 0件	2,319 区間	□ 0件	2,319 区間
計	2,474 区間	計	2,474 区間

管内平均 1.1 件  
 管内平均の5倍 5.6 件  
 管内ワースト1 3 件

選定ライン(H24): 3 件以上  
 選定ライン: 2 件以上  
 管内平均: 1.1 件  
 (H22年度委員会) 1.1 件