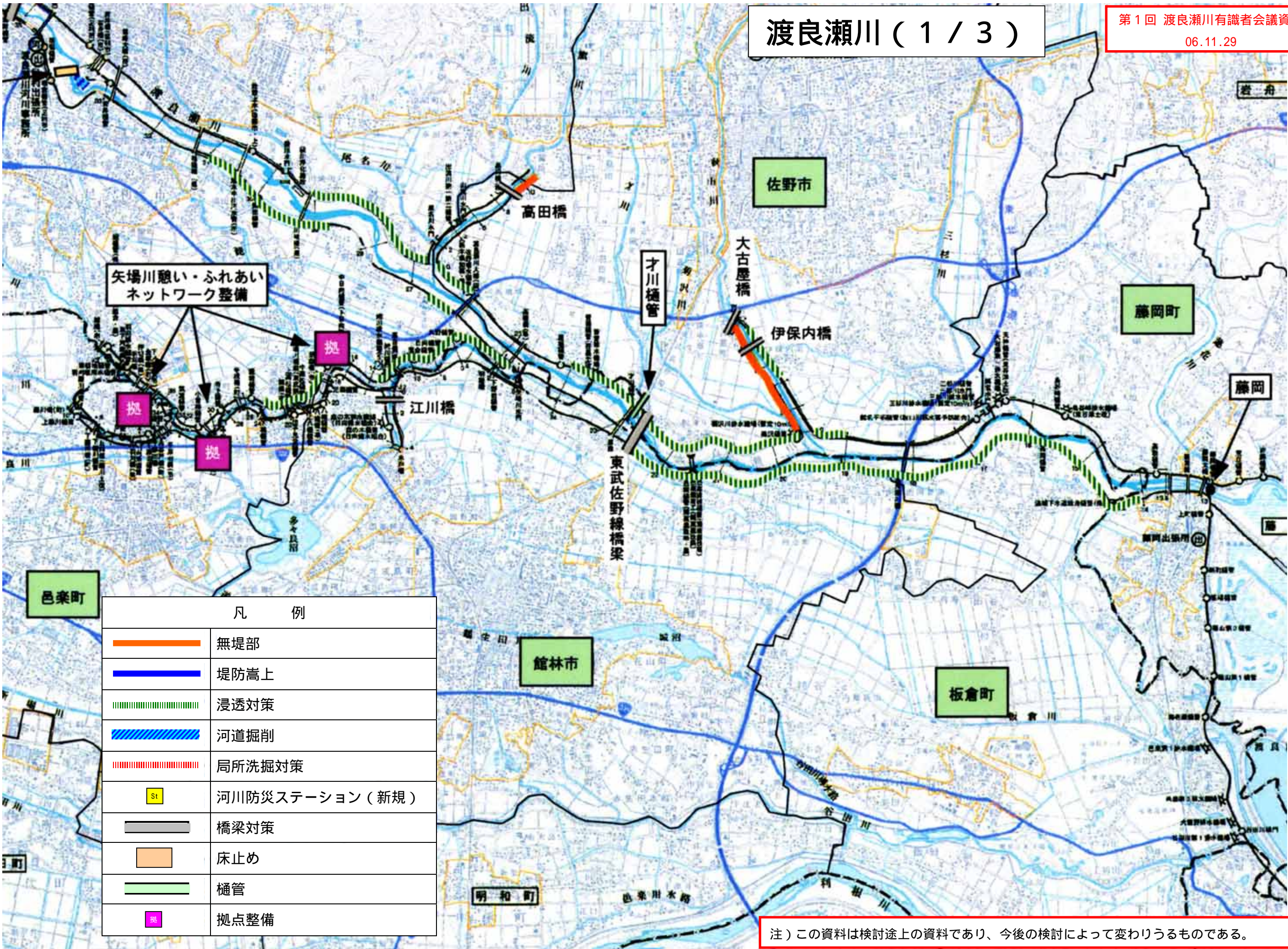


凡 例	
	無堤部
	堤防嵩上
	浸透対策
	河道掘削
	局所洗掘対策
	河川防災ステーション（新規）
	橋梁対策
	床止め
	樋管
	拠点整備

注) この資料は検討途上の資料であり、今後の検討によって変わりうるものである。

渡良瀬川 (1 / 3)

第1回 渡良瀬川有識者会議資料
06.11.29

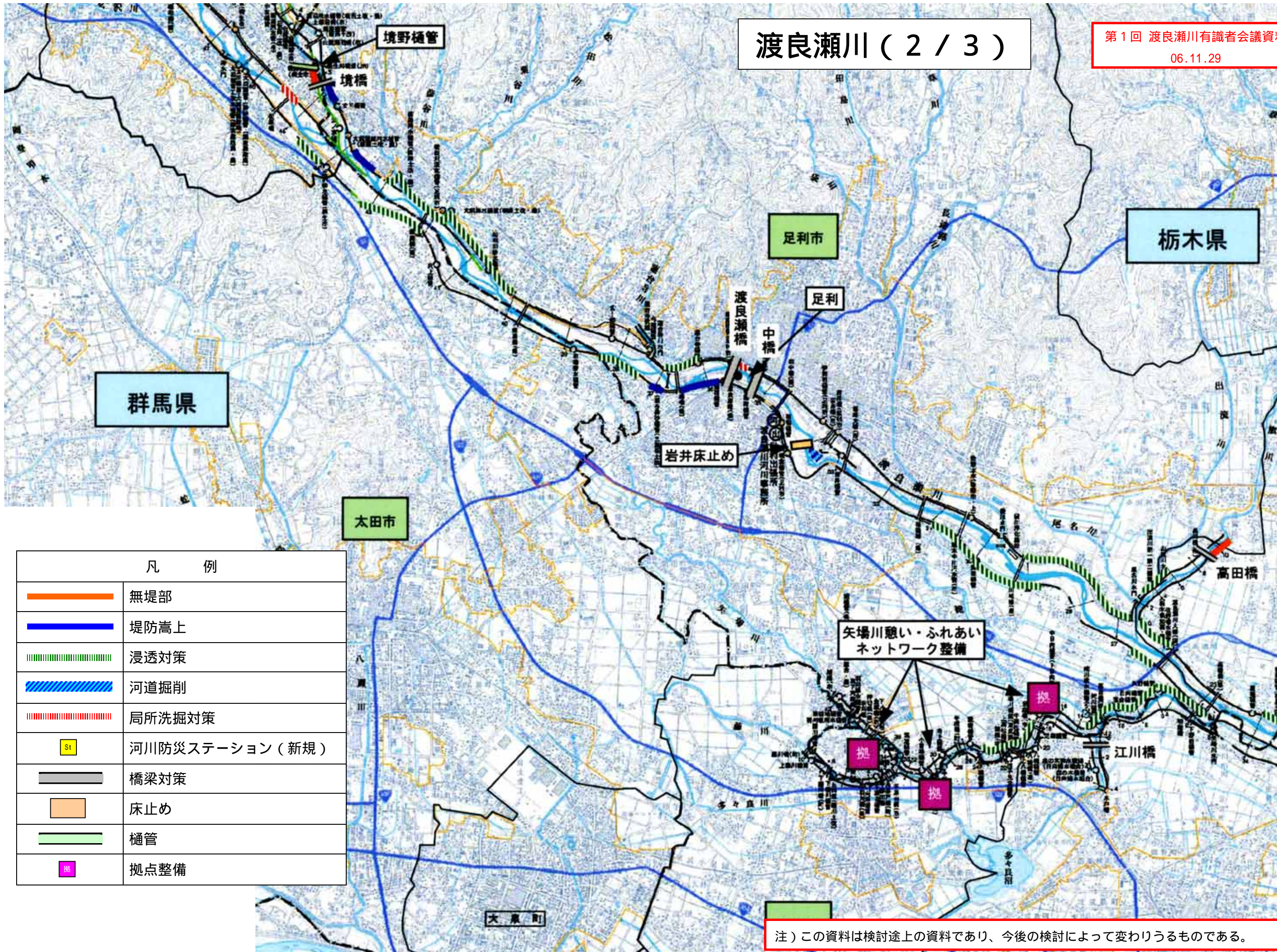


凡 例	
	無堤部
	堤防嵩上
	浸透対策
	河道掘削
	局所洗掘対策
	河川防災ステーション (新規)
	橋梁対策
	床止め
	樋管
	拠点整備

注) この資料は検討途上の資料であり、今後の検討によって変わりうるものである。

渡良瀬川 (2 / 3)

第 1 回 渡良瀬川有識者会議資料
06.11.29



凡 例	
	無堤部
	堤防嵩上
	浸透対策
	河道掘削
	局所洗掘対策
	河川防災ステーション (新規)
	橋梁対策
	床止め
	樋管
	拠点整備

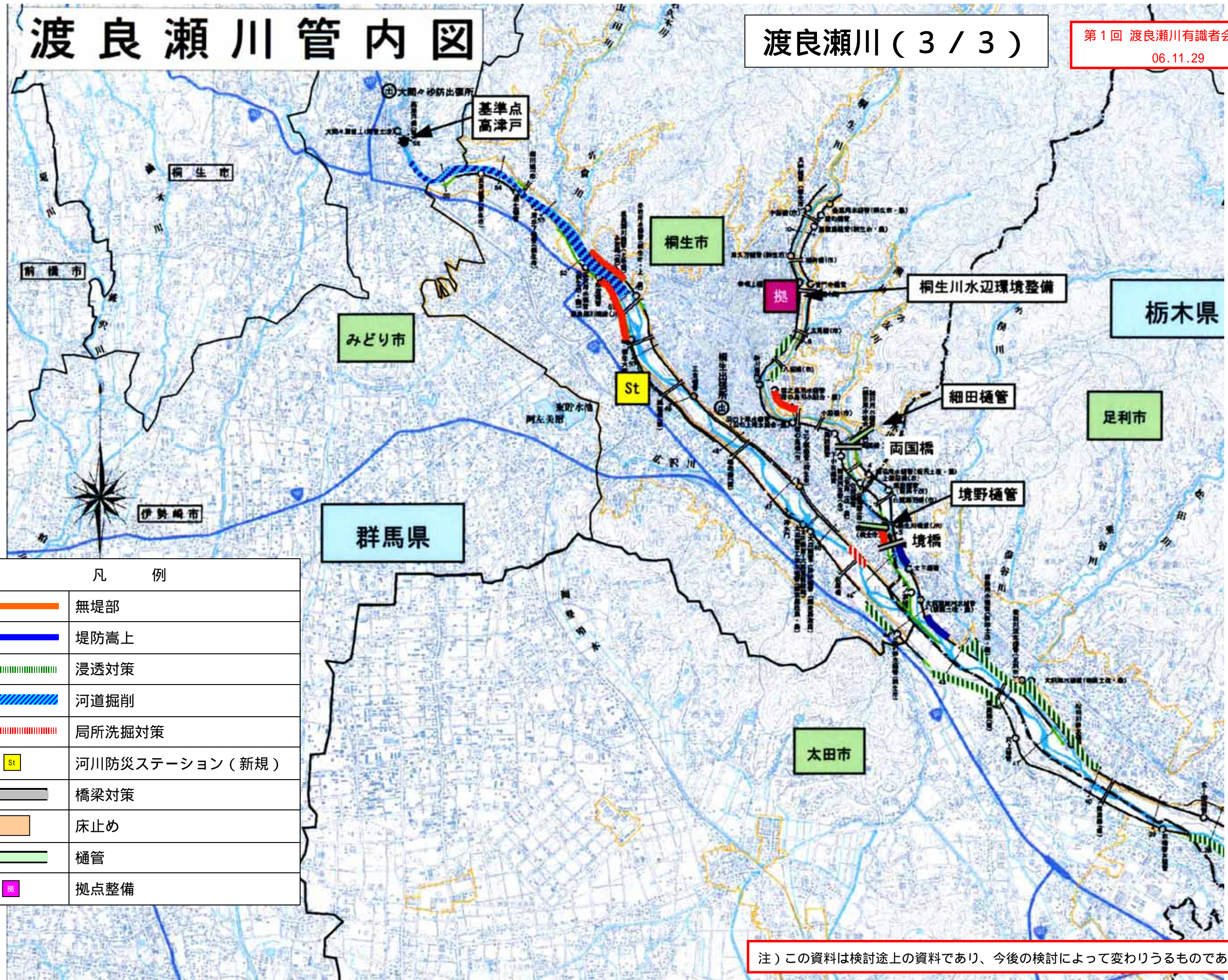
注) この資料は検討途上の資料であり、今後の検討によって変わりうるものである。

渡良瀬川管内図

渡良瀬川 (3 / 3)

第1回 渡良瀬川有識者会議資料

06.11.29



凡 例	
	無堤部
	堤防高上
	浸透対策
	河道掘削
	局所洗掘対策
	河川防災ステーション (新規)
	橋梁対策
	床止め
	樋管
	拠点整備

注) この資料は検討途上の資料であり、今後の検討によって変わりうるものである。