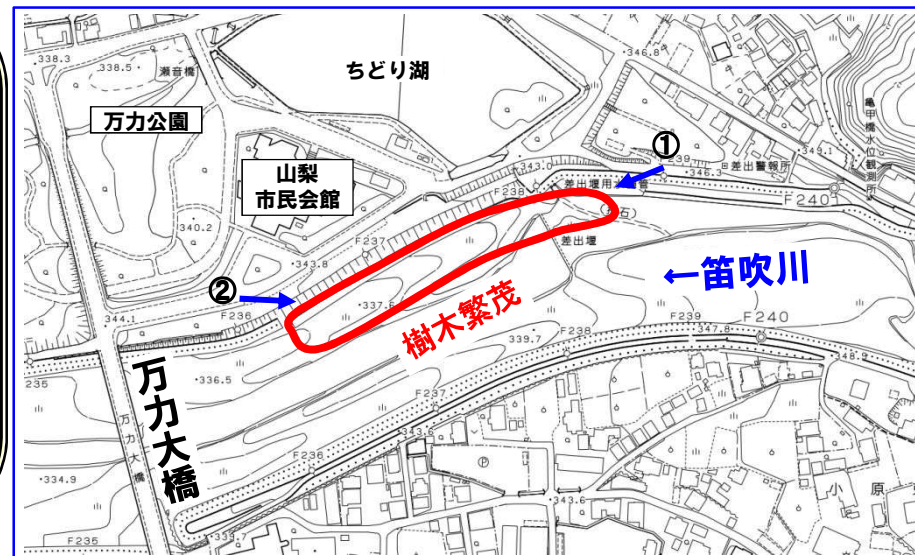


笛-1. 山梨市万力地先

当該箇所を伐採する理由

- ① 樹木が洪水時の流れの阻害となります。
- ② 樹木により、河川の状態把握をする巡視の支障となります。
- ③ 樹木が倒れて流木になった場合、下流側の橋梁に引っかかったり、堤防に悪影響を及ぼす可能性があります。
- ④ 地元自治体等より伐採に関する要望があります。

伐採予定箇所



伐採内容

- ◎ 伐採範囲 山梨市万力地先
万力大橋の上流約100mから
上流へ約200mの区間
(笛吹川右岸河川敷)
- ◎ 伐採面積 約800m²
- ◎ 伐採樹種 ハリエンギ、コウリ等

伐採予定箇所の状況



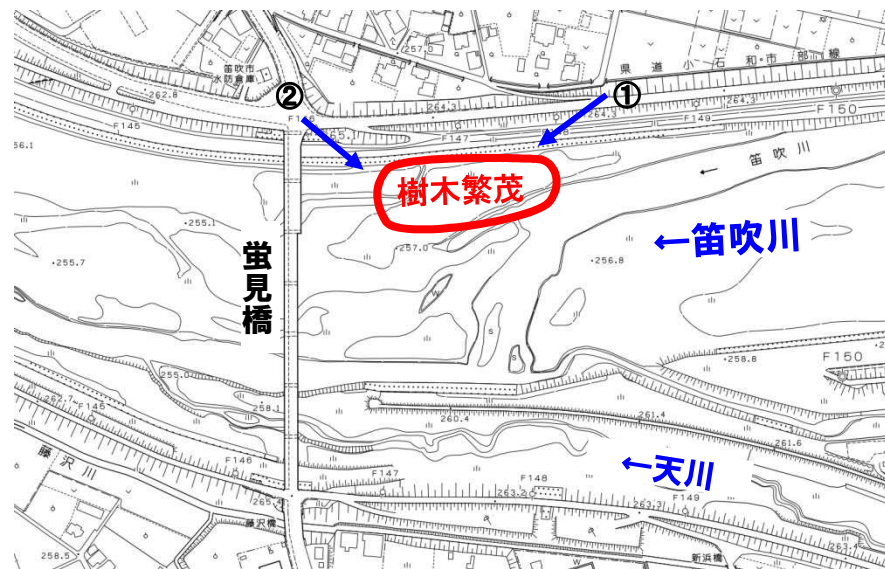
この情報はH27年8月現在の予定のため、現地の状況により、実際に伐採を行わなかったり、範囲を変更する場合があります。

笛-2. 笛吹市石和町小石和地先

当該箇所を伐採する理由

- ① 樹木が洪水時の流れの阻害となります。
- ② 樹木により、河川の状況把握をする巡視の支障となります。
- ③ 樹木が倒れて流木になった場合、下流側の橋梁に引っかかったり、堤防に悪影響を及ぼす可能性があります。

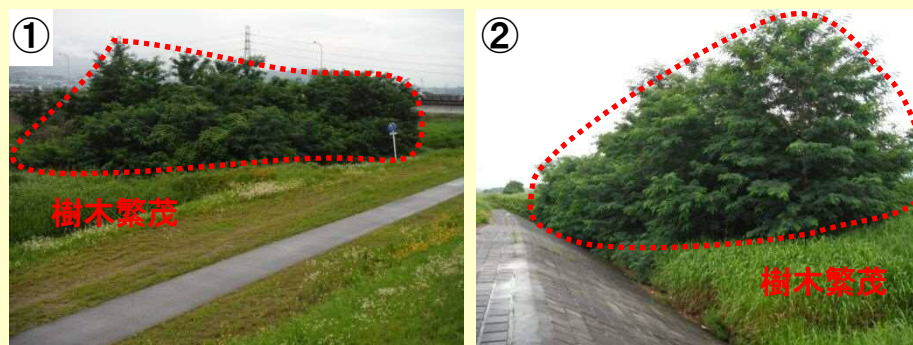
伐採予定箇所



伐採内容

- ◎伐採範囲 笛吹市石和町小石和地先
蛭見橋の上流約50mから
上流へ約100mの区間
(笛吹川右岸河川敷)
- ◎伐採面積 約400m²
- ◎伐採樹種 ハリエンゾ₁等

伐採予定箇所の状況



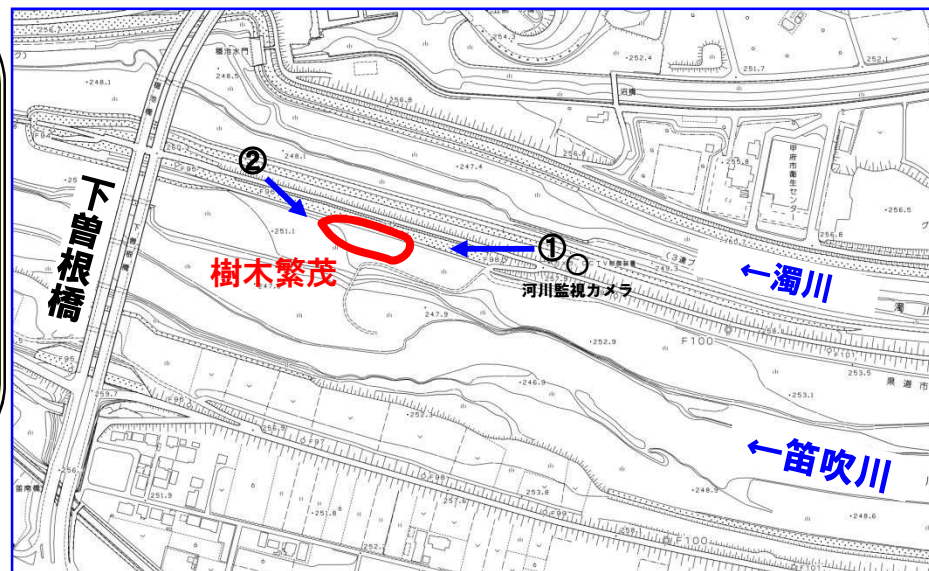
この情報はH27年8月現在の予定のため、現地状況により、実際に伐採を行わなかったり、範囲を変更する場合があります。

笛-3. 甲府市西下条地先

当該箇所を伐採する理由

- ① 樹木が洪水時の流れの阻害となります。
- ② 樹木により、河川の状況把握をする巡視や河川監視カメラでの監視の支障となります。
- ③ 樹木が倒れて流木になった場合、下流側の橋梁に引っかかったり、堤防に悪影響を及ぼす可能性があります。

伐採予定箇所



伐採内容

- ◎ 伐採範囲 甲府市西下条地先
下曾根橋の上流約200mから
上流へ約100mの区間
(笛吹川左岸河川敷)
- ◎ 伐採面積 約600m²
- ◎ 伐採樹種 ハリエンヅ 1等

伐採予定箇所の状況



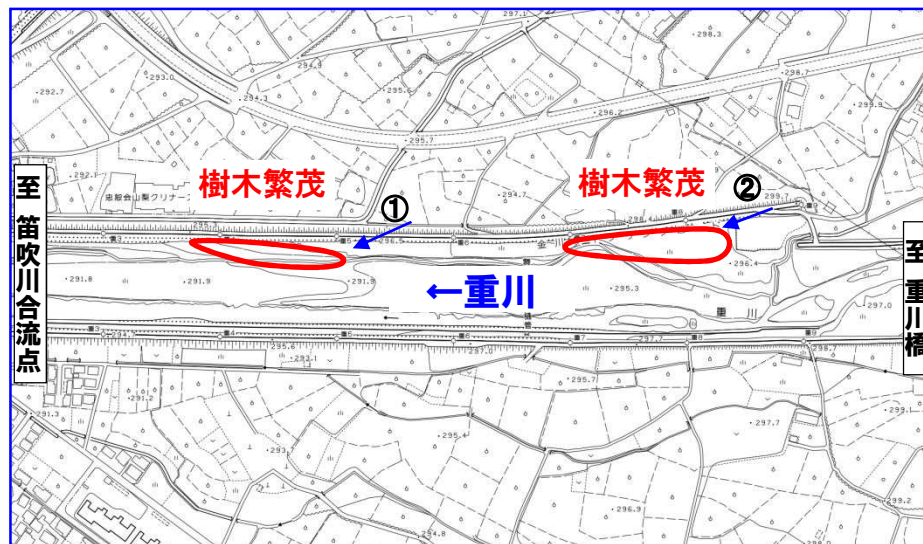
この情報はH27年8月現在の予定のため、現地状況により、実際に伐採を行わなかったり、範囲を変更する場合があります。

笛-4. 山梨市大野地先

当該箇所を伐採する理由

- ① 樹木が洪水時の流れの阻害となります。
- ② 樹木により、河川の状況把握をする巡視の支障となります。
- ③ 樹木が倒れて流木になった場合、下流側の橋梁に引っかかったり、堤防に悪影響を及ぼす可能性があります。

伐採予定箇所



伐採内容

- ◎伐採範囲 山梨市大野地先
重川橋の下流約600mから
下流へ約400mの間
(重川右岸河川敷)
- ◎伐採面積 約1,100m²
- ◎伐採樹種 ハリエンジュ等

伐採予定箇所の状況



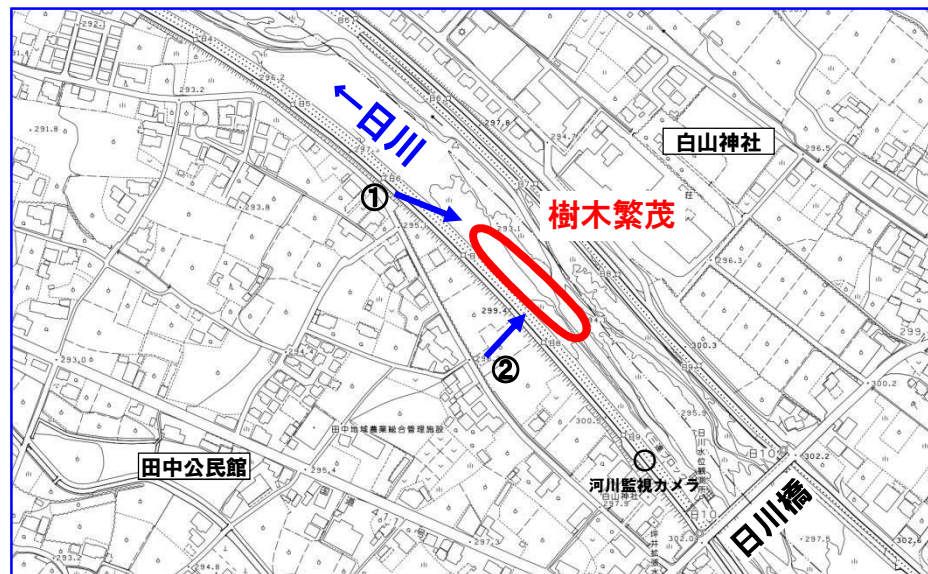
この情報はH27年8月現在の予定のため、現地の状況により、実際に伐採を行わなかったり、範囲を変更する場合があります。

笛-5. 笛吹市一宮町田中地先

当該箇所を伐採する理由

- ① 樹木が洪水時の流れの阻害となります。
- ② 樹木により、河川の状況把握をする巡視や河川監視カメラでの監視の支障となります。
- ③ 樹木が倒れて流木になった場合、下流側の橋梁に引っかかったり、堤防に悪影響を及ぼす可能性があります。

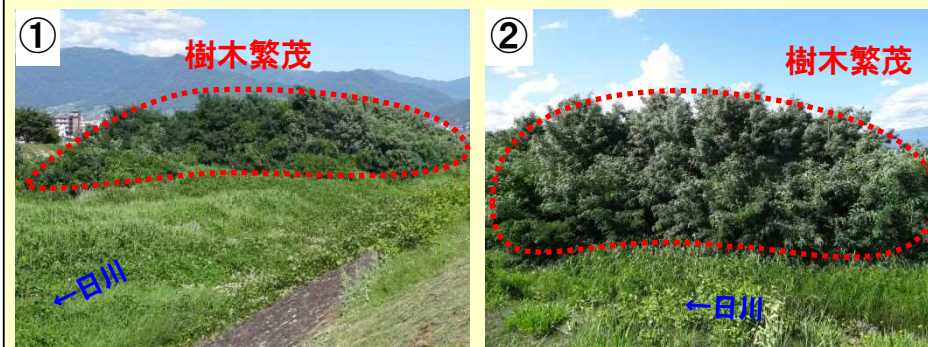
伐採予定箇所



伐採内容

- ◎伐採範囲 笛吹市一宮町田中地先
日川橋の下流約200mから
下流約100mの区間
(日川左岸河川敷)
- ◎伐採面積 約200m²
- ◎伐採樹種 ハリエンヅ 1等

伐採予定箇所の状況



この情報はH27年8月現在の予定のため、現地状況により、実際に伐採を行わなかったり、範囲を変更する場合があります。