

# 三郷出張所だより

出張所だよりは江戸川河川事務所のホームページ  
(<http://www.ktr.mlit.go.jp/edogawa>)に掲載しています。

国土交通省関東地方整備局  
江戸川河川事務所  
三郷出張所 発行  
電話 048(952)7015  
2015年8月【第23号】

## 川におけるマナー違反の実態!!



※川岸に捨てられたゴミ類（不法投棄）



※不法係留施設及び不法係留船



※川面上を走行する複数台の水上バイク



※川面上を駆け抜ける水上バイク

江戸川河川事務所としましては、これまでも河川管理の一環として、ゴミの不法投棄防止に向けた取り組みや、不法係留施設及び不法係留船への是正措置などを行ってきました。しかし、現状においてもマナー違反行為が見受けられます。

近年のレジャーブームの多様化で、水上バイクによる走行も三郷出張所管内の中川を中心に数多く見受けられるようになりました。ですが、一部利用者の中には、川面を猛スピードで走り抜いたりスラローム走行をするなど、他の利用者への迷惑行為、危険行為となる運転を行う水上バイクも少なからず見受けられます。

さらにマフラーの改造らしき水上バイクも存在し、川の近傍にお住まいの方から、「走行音がうるさい!」との理由で、水上バイクの走行禁止を求める要望も数多く聞かれるようになっています。

川面は、誰もが楽しめる「自由水面」という位置づけになっています。ですが、心ない一部の利用者によって、安全な水面利用が妨げられる結果になってしまっています。

自分以外にも多くの方が楽しまれていることを常に意識し、そして多くの方の川への思いやりの気持ちを理解しながら河川（水面）利用をしていただきたいと思います。

## 台風11号による前線の影響で、河川水位が上昇しました。

7月16日(木)の台風11号通過に伴う活発な前線の影響で、三郷出張所管内の江戸川及び中川では、翌17日(金)から18日(土)にかけて、河川水位の上昇が見られました。

特に江戸川におきましては、利根川などの源流となる群馬県や栃木県の山間部に激しい雨が降った影響で、その雨が時間をかけて利根川から江戸川へと分派されて流されてきたことから、雨が降り止んだ16日夜から17日明け方にかけて、江戸川の水位が上昇しはじめ、三郷市近辺の河川敷も水がつかうような状況となりました。

今回のように、近隣に雨が降ってなくても、川の源流をなす上流域で大雨が降れば、時間差によって、河川の水が徐々に増え始めるようなことも少なからず起こります。

大雨の後、すぐに川に近寄るような行為はくれぐれもお止めください。河川敷がぬかるんでいたり、突然水位が上昇したりする場合がありますので、水位がちゃんと下がり、また河川敷への進入も問題ないことが確認出来てから近寄るようにしてください。



※7/17 江戸川右岸23.8k付近(三郷排水機场上流側)



※7/17 江戸川右岸23.8k付近(三郷排水機場下流側)

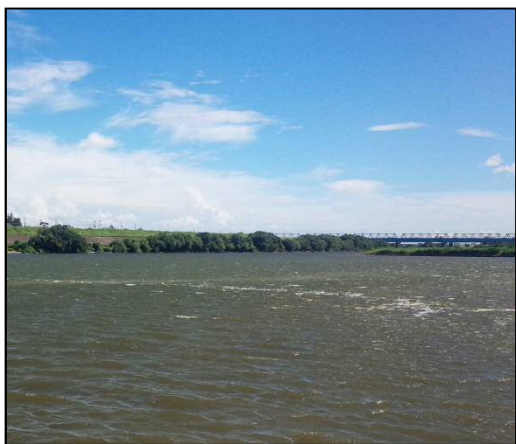


※7/17 江戸川右岸27.5k付近(流山橋上流側)



※7/17 中川左岸21.0k付近(新中川橋上流側)

### ☆ あとがき ☆



関東地方の梅雨が明けたとたん、猛烈な暑さが連日続いております。雨の降り方も、強い日差しが射していたかと思いきや、突然、集中豪雨に見舞われることもしばしばです。

かつての夏はもう少し風情があったように思いますが、今はクーラーの風だけが、心地よい風を運んでくれているようです。

花火大会もこれから開催されるところもあるようですので、夜空に咲く大輪でも見に、外へ出かけてみるのもいかがでしょうか。

暑い日がまだ続くようですが、これからも河川管理をしっかり行って参りますので、ご協力の程、よろしくお願いたします。

江戸川河川事務所  
携帯版ホームページ

<http://www.ktr.mlit.go.jp/edogawa/m/index.htm>

