

- 高規格堤防は、人口・資産が高度に集積した大都市圏において、計画規模を上回るような洪水によって、越水が生じても堤防が決壊しないような幅の広い堤防です。(2頁参照)
- 従来の堤防と違って、高規格堤防は、原則として用地買収をせず、所有権などはそのまま、堤防上に建物を建てたり、人が住むことが可能です。市街地再開発や区画整理などのまちづくりと共同事業で実施することによって、安全で快適な空間が創出されます。(3頁参照)
- 例えば、小松川地区(東京都江戸川区)は、東京都の市街地再開発事業などと併せて高規格堤防を整備し、整備前は荒川沿いに工場や木造住宅等が密集し、地盤の低かった「ゼロメートル地帯」が、安全で快適なまちに生まれ変わっています。(4頁参照)
- 高規格堤防上は避難場所や防災拠点として活用され、地域が自主的に防災訓練などを行っています。また植樹された桜は新たな名所となり、開花の時期には『小松川千本桜まつり』が行われています。こうした取り組みを通じて、地域の交流が促進され、住民に憩いと安らぎを提供しています。(5頁参照)

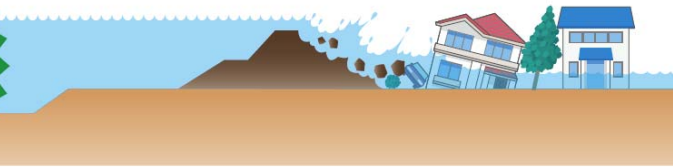
堤防決壊の壊滅的被害を回避する高規格堤防

- 高規格堤防は、人口・資産が高度に集積した大都市圏において、計画規模を上回るような洪水によって、越水が生じても堤防が決壊しないような幅の広い堤防

通常の堤防

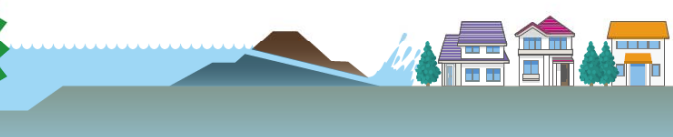
予想を超える
大きな洪水に
より越水が
発生すると

堤防を乗り越えた水(越水)が堤防を削り、
堤防が壊れる可能性



予想を超える
長期間の浸水が
発生すると

堤防の中を通った水(浸透水)が堤防から
ふき出し、堤防が壊れる可能性



大地震時に
液状化が
発生すると

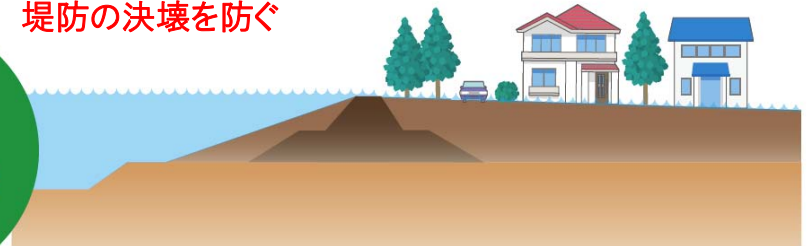
堤防が壊れるだけでなく、市街地も大きな
被害を受ける可能性



高規格堤防

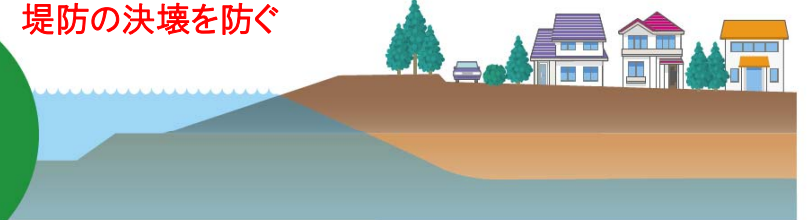
堤防が
緩やかだと

越水しても堤防の上を緩やかに水が流れるなど、
堤防の決壊を防ぐ



堤防の
幅が
広いと

浸透しても堤防から水がふき出さないなど、
堤防の決壊を防ぐ

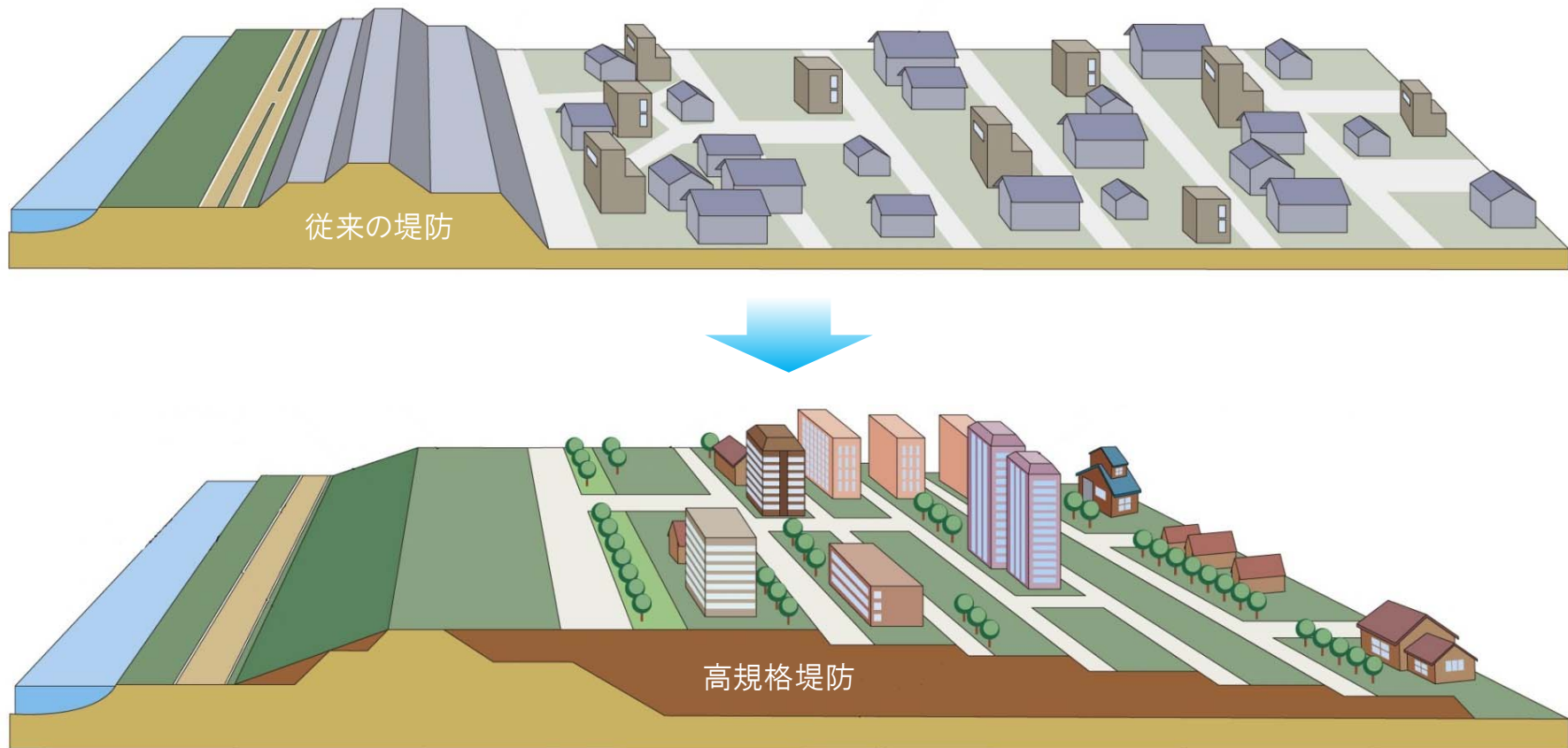


堤防の
地盤改良を
行くと

必要に応じ地盤改良を行い、
強い地盤とすることなど、
壊滅的な被害を防ぐ



- 高規格堤防は、原則として用地買収をせず、所有権などはそのまま、堤防上に建物を建てたり、人が住むことが可能
- 市街地再開発や区画整理などのまちづくりと共同事業で実施することによって、安全で快適な空間を創出



高規格堤防は、まちづくりと共同で実施することによって、安全で快適な空間を創出

市街地再開発事業等と共同で整備した小松川地区高規格堤防

- 小松川地区(東京都江戸川区)は、東京都の市街地再開発事業などと併せて高規格堤防を整備
- 整備前は荒川沿いに工場や木造住宅等が密集し、地盤の低かった「ゼロメートル地帯」が、安全で快適なまちに生まれ変わる。



木造住宅等が密集していた
整備前の小松川地区



ゼロメートル地帯を守っていた高さ
約10mの荒川の堤防



整備前は木造住宅等が密集し、道路整備が遅れ、
生活環境が悪化



高規格堤防整備と併せて広大な公園や
中高層住宅等が整備



高規格堤防の整備によって市街地側は
堤防とほぼ同じ高さに盛土



まちづくりとあわせて、
公共施設等も整備

- 高規格堤防上は避難場所や防災拠点として活用
- 堤防上に植樹された桜は、新たな名所になり、開花の時期には『小松川千本桜まつり』を開催
- 地域が自主的に行っている防災訓練やお祭りなどを通じて、地域の交流が促進
- 地域の交流が促進され、住民に憩いと安らぎを提供



高規格堤防上は、広大な公園



公園は災害時に20万人の避難場所、
防災拠点として活用



地域が自主的に防災訓練を実施



高規格堤防上に植樹された桜は、
新たな名所に



地域の交流が促進され、住民に憩いと
安らぎを提供

この場所は、『命を守る場所』 ～小松川平井地区連合町会 谷川貞夫会長のお話～

「昔は雨が降ると堤防が心配になって
見に来たもんだ。
この高規格堤防ができて、堤防が切
れる心配が無くなった。高規格堤防
は避難地にもなる。防災力は格段に
向上した。ありがたい。
ここでは、毎年3000人が参加して
防災訓練をやっている。
桜の時期には、お祭りもやるよう
になった。
この場所は、命を守るために、そし
て住民の憩いと安らぎのために必要
な場所なんだよ。大事にしたい。」



小松川高規格堤防上で話す
谷川会長