

国道357号新木場立体の工事状況(平成24年10月31日現在)

・国道357号新木場立体工事は下部工の構築、桁の架設が全て終了し、現在、床版の設置作業を中心に行っています。今月は、各地点毎の工事状況をご説明します。

・床版とは、橋の上を通る車両の重みを橋脚に伝える板の事です。新木場立体で使用している床版は、鋼材の骨組みとコンクリートを組み合わせた合成床版という形式です。合成床版は、耐久性が高い、維持管理が容易などの特徴があります。

下り線(海側)の状況(写真は④を除き全て千葉方向から都心方向に向けて撮影)

上り線(山側)の状況(写真は全て都心方向から千葉方向に向けて撮影)

●辰巳付近
・取り付け部の擁壁基礎、床版の設置等を行っています。



① (取り付け部擁壁基礎)



② (床版鉄筋設置中)

●夢の島交差点付近
・床版の設置等を行っています。

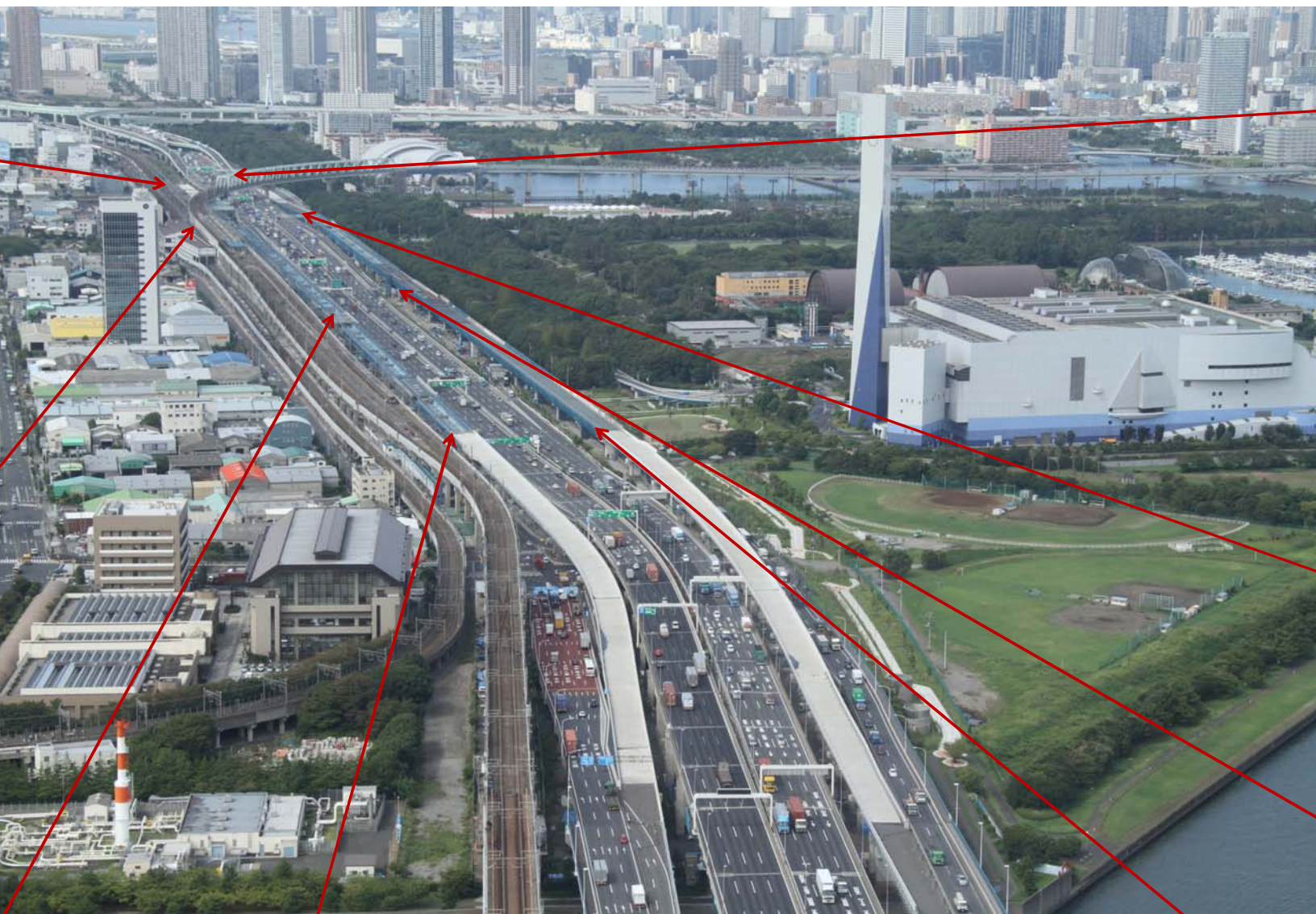


③ (床版設置前10/31屋)



④ (床版設置工事10/31夜間)

●首都高新木場入口(西行)付近
・床版鉄筋の設置準備を行っています。



●夢の島交差点付近
・床版鉄筋の設置準備を行っています。

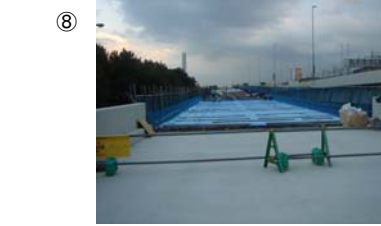


⑥

●辰巳付近
・取り付け部の擁壁基礎、床版の設置等を行っています。



⑦ (取り付け部擁壁)



⑧ (打設した床版コンクリート養生中)

●夢の島交差点付近
・床版鉄筋の設置を行っています。



⑨

●首都高新木場出口(東行)付近
・床版鉄筋の設置を行っています。



⑩

●夢の島交差点付近
・床版コンクリートの打設が終わりました。



⑪

□ 架橋工事に伴う交通規制と影響

- ・ 上り側（山側）では5月21日より、下り側（海側）では、6月8日より日曜を除くほぼ、毎日、国道357号夜間一車線規制（21時～翌朝6時、追い越し車線規制）を実施中です。現在までに発生した渋滞は以下のとおりです。

（1）上り側（山側）

日時	発生区間	渋滞長	発生時間
6月5日	新木場交差点～夢の島交差点	約1km	21時頃～0時頃
7月9日	新木場交差点～夢の島交差点	約1km	21時頃～0時頃
8月20日	新木場交差点～夢の島交差点	約1.8km	21時頃～22時頃
8月23日	明治通り（東陽町方向）	約0.5km	21時頃～0時頃
8月31日	明治通り（東陽町方向）	約0.5km	21時頃～0時頃

（2）下り側（海側）

日時	発生区間	渋滞長	発生時間
7月9日	夢の島交差点～新木場交差点	約1km	21時頃～0時頃
7月13日	夢の島交差点～新木場交差点	約1km	21時頃～0時頃
7月25日	夢の島交差点～新木場交差点	約1km	21時頃～0時頃
8月4日	夢の島交差点～新木場交差点	約0.5km	21時頃～0時頃
8月6日	夢の島交差点～新木場交差点	約0.5km	21時頃～0時頃
9月13日	夢の島交差点～新木場交差点	約0.5km	5時頃から約30分
9月19日	夢の島交差点～新木場交差点	約0.5km	4時半頃から約1時間
9月20日	夢の島交差点～新木場交差点	約0.5km	4時半頃から約1時間
10月12日	夢の島交差点～新木場交差点	約0.5km	21時半頃～23時頃
10月19日	夢の島交差点～新木場交差点	約0.5km	21時半頃～23時頃
10月20日	夢の島交差点～新木場交差点	約0.5km	21時半頃～23時半頃

□ ドライバーの皆様へのお願い

- ・新木場立体工事ではほぼ毎日夜間、車線規制を行っています。
国道 357 号夢の島交差点～新木場交差点を走行される際は、道路の規制状況に十分注意し、速度を落として安全に通行下さる様、お願いいたします。特に、夜間や雨天時には十分注意下さい。
- ・車線規制中は渋滞が発生する可能性があります。渋滞内の追突にご注意下さい。
- ・架橋工事終了までに、首都高速新木場出入口は 4 回（西行き、東行きとも各 2 回ずつ）の閉鎖を行います。詳細は、このホームページに記載しますのでよろしく願いいたします。