

○国道 357 号新木場立体工事状況（平成 24 年 9 月 3 日現在）

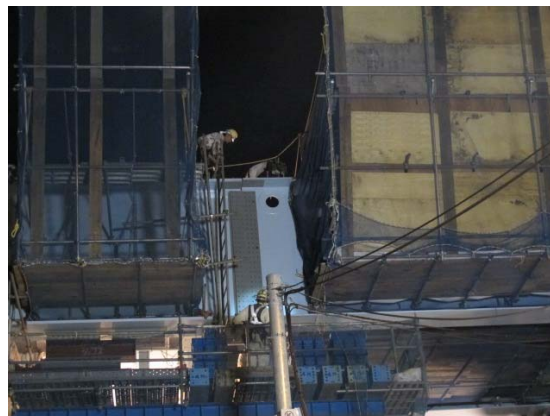
国道 357 号新木場立体の架橋工事は順調に進んでいます。  
上り方向（山側）、下り方向（海側）の双方において架橋工事が本格化しています。  
桁架設は終了しつつあり、今後は床版設置工事が中心となります。

□ 上り方向（山側）の工事状況

- ・ 現在、約 7 割強の桁架設が終了しています。  
また、一部区間については床版の設置を行っています。

① 曙運河～夢の島交差点間

- ・ 8 月 31 日の深夜、ドーリーによる架橋を行いました。  
架橋は同日 23:30 頃から始まり、翌 9 月 1 日の 0:00 には桁の結合が終了しました。



## ②夢の島交差点～新木場交差点

- ・ 大部分の区間で桁の架設が終了しています。現在、床版の設置工事を実施中です。



### □ 下り方向（海側）の工事状況

- ・ 現在、約9割の桁架設が終了しています。  
また、一部区間については床版の設置を行っています。

#### ①曙運河～夢の島交差点～新木場交差点間

- ・ JR京葉線高架下は送り出しにより、その他の上部工をクレーンにより架設中です。



## □ 架橋工事に伴う交通規制と影響

- ・ 上り側（山側）では 5 月 21 日より、下り側（海側）では、6 月 8 日より日曜を除くほぼ毎日、国道 357 号夜間一車線規制（21 時～翌朝 6 時、追い越し車線規制）を実施中です。現在までに発生した渋滞は以下のとおりです。

### （１）上り側（山側）

日時	発生区間	渋滞長	発生時間
6 月 5 日	新木場交差点～夢の島交差点	約 1 km	21 時頃～ 0 時頃
7 月 9 日	新木場交差点～夢の島交差点	約 1 km	21 時頃～ 0 時頃
8 月 20 日	新木場交差点～夢の島交差点	約 1.8 km	21 時頃～ 22 時頃
8 月 23 日	明治通り（東陽町方向）	約 0.5 km	21 時頃～ 0 時頃
8 月 31 日	明治通り（東陽町方向）	約 0.5 km	21 時頃～ 0 時頃

### （２）下り側（海側）

日時	発生区間	渋滞長	発生時間
7 月 9 日	夢の島交差点～新木場交差点	約 1 km	21 時頃～ 0 時頃
7 月 13 日	夢の島交差点～新木場交差点	約 1 km	21 時頃～ 0 時頃
7 月 25 日	夢の島交差点～新木場交差点	約 1 km	21 時頃～ 0 時頃
8 月 4 日	夢の島交差点～新木場交差点	約 0.5 km	21 時頃～ 0 時頃
8 月 6 日	夢の島交差点～新木場交差点	約 0.5 km	21 時頃～ 0 時頃

## □ ドライバーの皆様へのお願い

- ・ 新木場立体工事では、ほぼ毎日、夜間車線規制を行っています。国道 357 号夢の島交差点～新木場交差点を走行される際は、道路の規制状況に十分注意し、速度を落として安全に通行下さる様、お願いいたします。
- ・ 車線規制中は渋滞が発生する可能性があります。渋滞内の追突にご注意下さい。
- ・ 架橋工事の進展に伴い、あと数回、夢の島交差点及び首都高速新木場出入口の閉鎖を行います。規制に関する情報は、このホームページに記載しておりますのでよろしくお願いいたします。