

# 三郷出張所だより

出張所だよりは江戸川河川事務所のホームページ  
<http://www.ktr.mlit.go.jp/edogawa> に掲載しています。

国土交通省関東地方整備局  
 江戸川河川事務所  
 三郷出張所 発行  
 電話 048(952)7015  
 2015年2月【第19号】

三郷出張所管内では、平成26年11月より、出張所のある三郷排水機場内及び三郷市の戸ヶ崎地区において7つの工事が施工中です。

ここでは、現在三郷排水機場内で工事が行われている「H26三郷排水機場耐震対策工事」について、その内容をご紹介します。

## H26三郷排水機場耐震対策工事

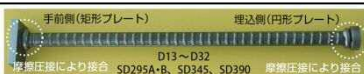
### 《耐震対策工事とは?》

大きな地震が発生しても、施設が倒壊することなく、排水機能が失われないようにするための補強工事です。

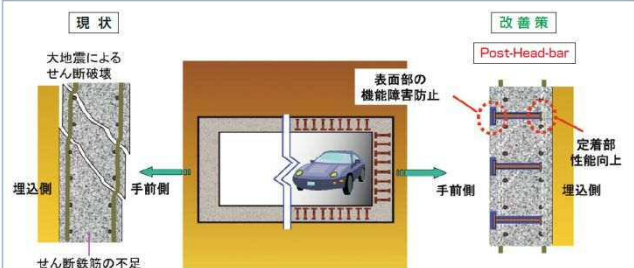
### 《どんな工事を行っているの?》

既設のコンクリートに穴を開けて、その穴に新しく補強となる鉄筋を差し込んで、コンクリートの安定性を高める工事を行っています。

#### ＜補強鉄筋の形＞

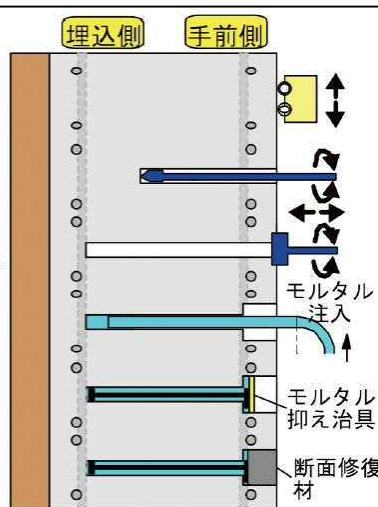


#### ＜補強対策前後の状況＞



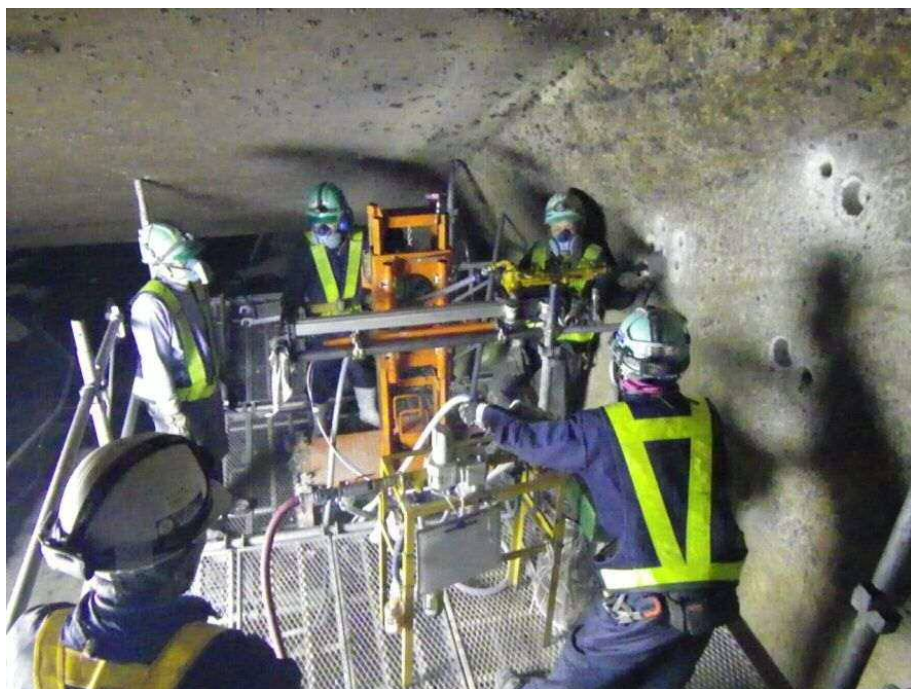
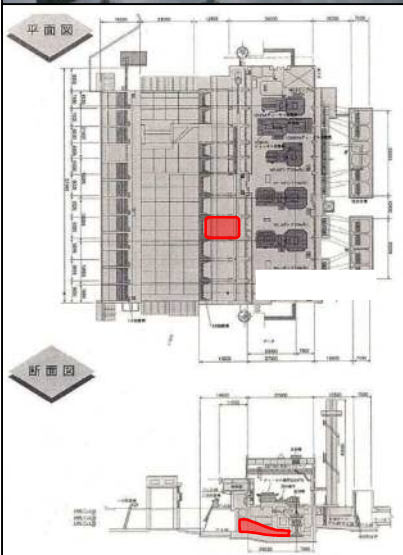
#### ＜施工手順＞

- ①手前側鉄筋位置探査
- ②PHbドリルノ特殊コアドリルによる削孔
- ↓  
矩形プレート設置部 拡幅削孔
- ③PHbモルタル・PHbグラウトの先充てん
- ④Post-Head-barの挿入
- ⑤拡大削孔部充てん



「Post-Head-bar」の標準的な施工手順

#### ＜三郷排水機場＞



#### ＜機場吸水路部での施工状況＞

補強鉄筋を挿入するための削工作業を行っています。

※左図の赤く囲った箇所を実施（機場地下にある吸水路部の側壁箇所）

# 【三郷排水機場のはたらき】

三郷排水機場は、中川と江戸川を結ぶ三郷放水路の江戸川側に位置し、中川上下流域の洪水に対する安全度の向上、大場川流域の内水被害の軽減、高潮時における河道水位上昇の緩和、中川下流部の水質浄化、江戸川の利水安定化を目的として建設されました。

三郷排水機場は昭和47年に工事を着工し、昭和54年3月に100m<sup>3</sup>/sのポンプ設備（1号ポンプ50m<sup>3</sup>/s、4号ポンプ20m<sup>3</sup>/s、5号ポンプ30m<sup>3</sup>/s）が暫定完成しました。

また、平成6年3月に50m<sup>3</sup>/s（2号ポンプ）、平成8年3月に50m<sup>3</sup>/s（3号ポンプ）の増設を行い、合計200m<sup>3</sup>/sのポンプ設備が完成しています。



## 三郷排水機場の目的

### 1. 中川・綾瀬川流域の洪水被害防除

総合治水対策の位置づけとして、江戸川へのポンプ排水により中川上流域及び、綾瀬川放水路等と連携した綾瀬川上流域の浸水被害の軽減を一体となって推進させます。

### 2. 大場川流域の内水排除

中川と江戸川の間にある大場川、第二大場川の内水をポンプにより江戸川に排水し、被害を軽減します。

### 3. 高潮時における河道水位上昇の緩和

高潮時に中川下流に位置する今井、上平井水門が閉鎖された場合、中川の水位が上昇するため、放水路より江戸川へ排水し水位上昇を緩和します。

### 4. 中川下流部の水質浄化

中川下流部に水質悪化が見られる場合、清浄な江戸川の流水を利水に影響のない範囲で、毎秒20m<sup>3</sup>を上限に中川に導水し浄化を図ります。

### 5. 江戸川の利水の安定化

江戸川の流量が利水に影響を及ぼす程度まで減少した場合、毎秒10m<sup>3</sup>を上限に中川の余剰水を江戸川に導水し、利水の安定化を図ります。



## 【平成26年度三郷排水機場運転実績】

出水名	ポンプ運転開始	ポンプ運転終了	ポンプ運転時間	200m <sup>3</sup> /sポンプ 運転時間	総排水量
低気圧	H26. 6. 6 22:30	H26. 6. 9 16:00	65.5h	1.0h	27,243,000m <sup>3</sup>
台風11号	H26. 8.10 18:30	H26. 8.10 21:30	5.0h	0.0h	16,350,000m <sup>3</sup>
	H26. 8.11 5:00	H26. 8.11 7:00			
台風18号	H26.10. 6 6:00	H26.10. 7 19:30	37.5h	3.5h	17,211,000m <sup>3</sup>
	合計				60,804,000m <sup>3</sup>
	東京ドーム換算				49杯分相当



三郷排水機場 エンジンフロア

## ★ あとがき ★

季節も冬の装いとなり、日中でも肌寒い日が続くようになって参りました。

このような厳しい自然環境ではありますが、工事を行う現場は寒さにもめげず、安全に配慮しながら日々着実に完成に向けた作業を行っています。

工事箇所周辺にお住まいの皆様にもご迷惑をかけない努力をこれからもして参りますので、今後ともひとつご協力の程、よろしくお願いたします。

江戸川河川事務所  
携帯版ホームページ

<http://www.ktr.mlit.go.jp/edogawa/m/index.htm>



『三郷出張所だより』編集長(大西 実)