

(事後評価)

資料3-3-①

関東地方整備局
事業評価監視委員会
(平成26年度第8回)

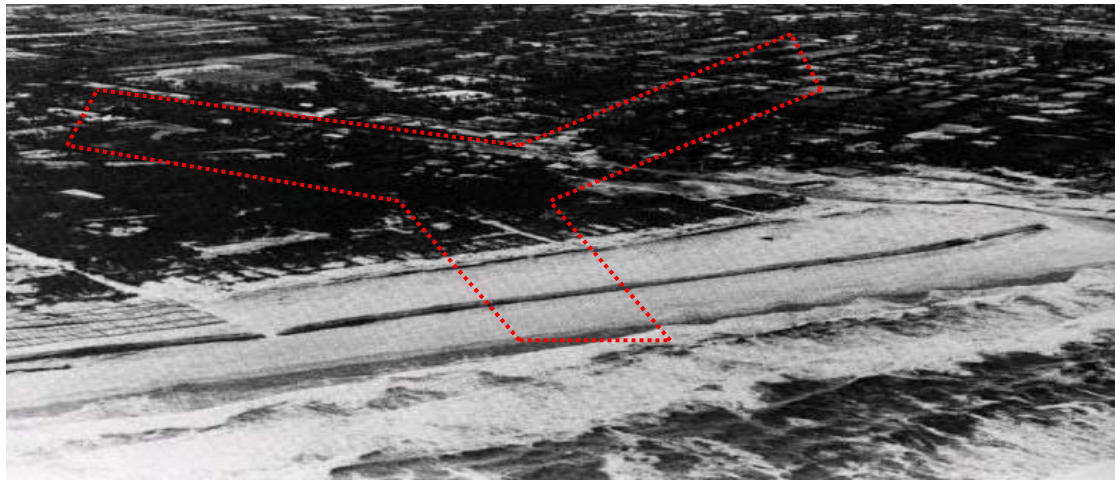
鹿島港外港地区 航路整備事業

参考資料

平成27年1月16日

国土交通省関東地方整備局

鹿島港の開発



開発前の鹿島港（1963年）

凡例：  航路掘削範囲



港湾を核とした臨海コンビナートを形成
○立地企業は161社(179工場)
○従業員数は2万人
○製造品出荷額等は約2兆円

数多くの製造業が立地する現在の鹿島港