

(再評価)

資料 2 - 4 - ②

関東地方整備局
事業評価監視委員会
(平成25年度第8回)

富士川水系 直轄砂防事業

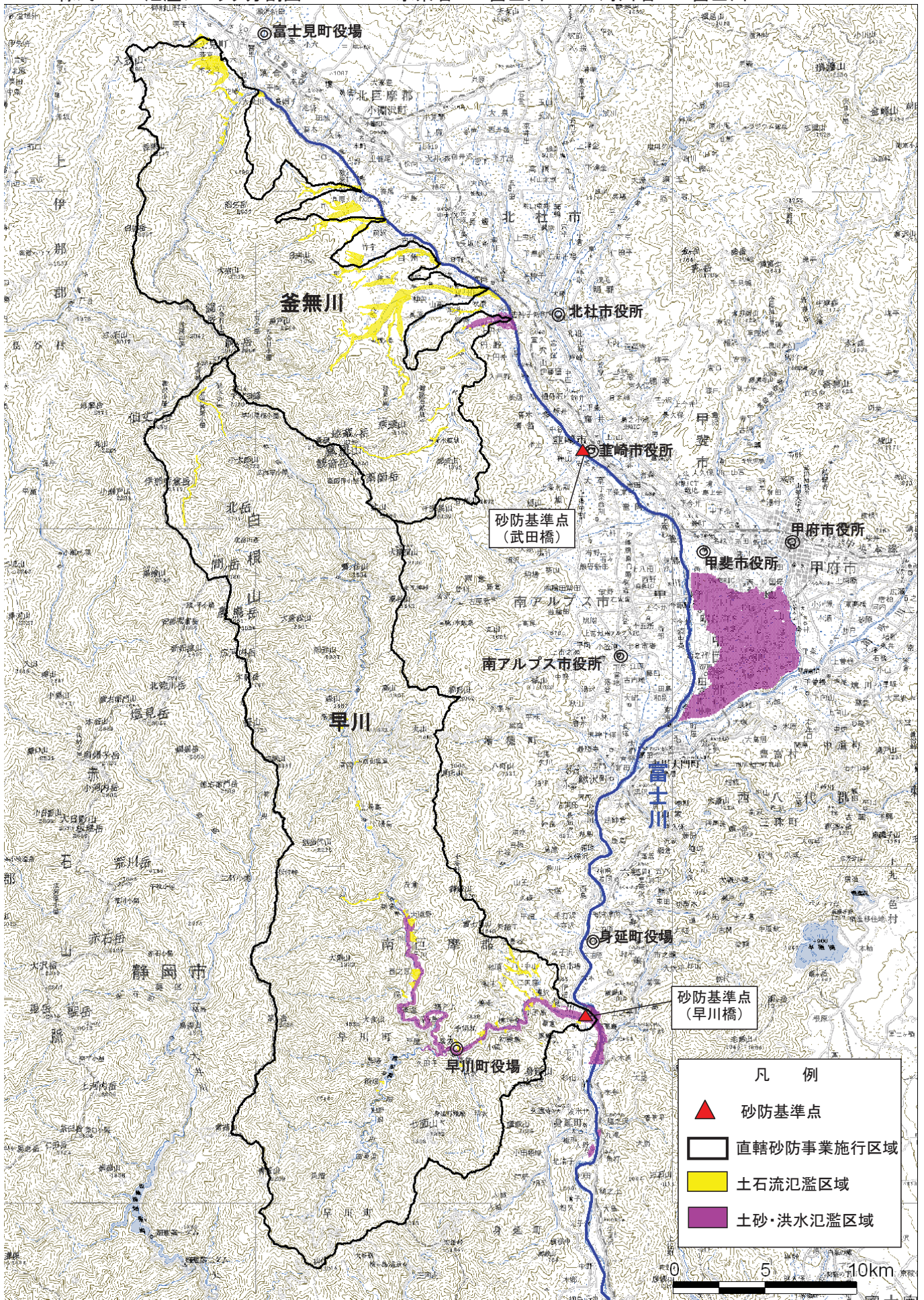
平成25年11月19日

国土交通省 関東地方整備局

様式-1 氾濫ブロック分割図

水系名：富士川

河川名：富士川



様式-2 資産データ 水系名:富士川水系 河川名:富士川 国勢調査年:平成22年 事業所統計調査年:平成21年

汎濫ブロック	ブロック面積 km ²	一般資産等基礎数量						一般資産額(百万円)						農作物資産(百万円)				一般資産額等 合計 (百万円)	備考
		人口 人	世帯数 戸	従業者数 人	農漁家数 戸	延床面積 千m ²	水田面積 km ²	畑面積 km ²	家屋	家屋用品	事業所資産 償却	在庫	農漁家資産 償却	在庫	小計	水稲	畑作物		
砂防基準点上流 の土石流汎濫 (釜無川)	13.25	2,722	986	1,264	254	114.24	1.56	0.98	19,544	14,169	10,649	3,104	483	136	149	67	216	48,301	-
砂防基準点上流 の土石流汎濫 (早川)	2.94	257	141	284	24	18.53	0.11	0.13	2,801	2,063	13,868	803	45	13	6	19	25	19,618	-
砂防基準点上流 の土石流汎濫 (釜無川)	0.81	355	134	268	33	16.59	0.33	0.04	2,919	1,973	10,769	844	62	18	36	4	40	16,625	-
砂防基準点上流 の土石流汎濫 (早川)	2.04	159	61	434	10	6.71	0.28	0.22	1,180	902	14,696	994	19	5	21	31	52	17,848	-
砂防基準点下流 の洪水・土砂汎濫 (武田橋下流)	27.80	66,655	36,804	36,562	729	4,308.10	8.31	1.69	758,225	540,395	139,519	82,942	1,386	391	909	1,314	2,223	1,525,081	-
砂防基準点下流 の洪水・土砂汎濫 (早川橋下流)	0.10	144	53	149	12	5.80	0.04	0.01	1,020	780	23	7	3,184	277	4	2	6	5,297	-

様式-3 被害額(全体事業着手時点(H23)) 水系名：富士川 河川名：富士川 流量規模：1/150 単位：百万円

氾濫 ブロック	一般資産被害額				農作物被害額		公共土木 施設等 被害額			人的被害	営業 停止 損失	家庭における応急対策費用		事業所 における 応急対策 費用	その他 間接費用	合計	備考		
	家屋	家屋用品	事業所資産		水稲	畑作物	小計	清掃労働 対価	代替 活動等			小計	事業所 における 応急対策 費用						
			償却	在庫														償却	在庫
砂防基準点上流 の土石流氾濫 (釜無川)	4,817	3,806	2,814	775	38	12,359	49	21	70	16,620	22,671	515	185	118	303	354	11,041	63,933	-
砂防基準点上流 の土石流氾濫 (釜無川)	1,038	833	4,873	312	5	7,077	7	8	15	9,028	4,517	213	40	26	66	118	25,466	46,500	-
砂防基準点上流 の土砂・洪水氾濫 (釜無川)	146	41	1,066	47	0	1,300	8	1	9	2,203	0	61	6	11	17	11	34	3,635	-
砂防基準点上流 の土砂・洪水氾濫 (早川)	564	501	11,176	645	3	12,896	7	3	10	21,845	0	388	19	15	34	170	3,822	39,165	-
砂防基準点下流 の土砂・洪水氾濫 (早川橋下流)	277	286	2,337	124	1	3,026	5	2	7	5,136	0	62	11	12	23	31	15	8,300	-

様式-3 被害額(全体事業着手時点(H23)) 水系名：富士川 河川名：富士川 流量規模：1/100 単位：百万円

氾濫 ブロック	一般資産被害額				農作物被害額		公共土木 施設等 被害額			人的被害	営業 停止 損失	家庭における応急対策費用		事業所 における 応急対策 費用	その他 間接費用	合計	備考		
	家屋	家屋用品	事業所資産		水稲	畑作物	小計	清掃労働 対価	代替 活動等			小計	事業所 における 応急対策 費用						
			償却	在庫														償却	在庫
砂防基準点上流 の土砂・洪水氾濫 (釜無川)	141	40	1,063	45	0	1,289	7	1	8	2,185	0	58	6	11	17	10	30	3,597	-
砂防基準点上流 の土砂・洪水氾濫 (釜無川)	535	470	11,032	626	2	12,672	16	12	28	21,466	0	354	18	14	32	156	3,401	38,109	-
砂防基準点下流 の土砂・洪水氾濫 (武田橋下流)	49,906	25,554	16,489	6,118	32	98,175	227	481	708	166,308	0	5,398	1,711	3,158	4,869	18,964	257	294,679	-
砂防基準点下流 の土砂・洪水氾濫 (早川橋下流)	232	239	2,313	123	2	2,913	1	1	2	4,936	0	57	9	10	19	27	15	7,969	-

様式-3 被害額(全体事業着手時点(H23)) 水系名：富士川 河川名：富士川 流量規模：1/80 単位：百万円

氾濫 ブロック	一般資産被害額				農作物被害額		公共土木 施設等 被害額			人的被害	営業 停止 損失	家庭における応急対策費用		事業所 における 応急対策 費用	その他 間接費用	合計	備考		
	家屋	家屋用品	事業所資産		水稲	畑作物	小計	清掃労働 対価	代替 活動等			小計	事業所 における 応急対策 費用						
			償却	在庫														償却	在庫
砂防基準点下流 の土砂・洪水氾濫 (釜無川)	22,494	10,066	5,428	2,085	18	40,138	120	260	380	67,994	0	1,846	578	1,082	1,660	6,482	97	118,597	-

様式-3 被害額(全体事業着手時点(H23)) 水系名：富士川 河川名：富士川 流量規模：1/70 単位：百万円

氾濫 ブロック	一般資産被害額				農作物被害額			公共土木 施設等 被害額	人的被害	営業 停止 損失	家庭における応急対策費用			事業所 における 応急対策 費用	その他 間接費用	合計	備考	
	家屋	家屋用品	事業所資産		水稲	畑作物	小計				清掃労働 対価	代替 活動等	小計					その他 間接費用
			償却	在庫														
砂防基準点上流 の土砂・洪水氾濫 (釜無川)	99	28	558	27	0	712	5	1	6	41	4	7	11	8	17	2,000	-	
砂防基準点上流 の土砂・洪水氾濫 (早川)	522	459	10,400	565	7	11,955	15	11	26	301	17	13	30	142	3,133	35,839	-	
砂防基準点下流 の土砂・洪水氾濫 (武田橋下流)	21,988	9,743	5,343	2,064	46	39,201	117	255	372	1,816	566	1,059	1,625	6,339	91	115,851	-	
砂防基準点下流 の土砂・洪水氾濫 (早川橋下流)	0	0	0	0	0	0	0	0	0	0	0	0	0	0	0	0	0	-

様式-3 被害額(全体事業着手時点(H23)) 水系名：富士川 河川名：富士川 流量規模：1/50 単位：百万円

氾濫 ブロック	一般資産被害額				農作物被害額			公共土木 施設等 被害額	人的被害	営業 停止 損失	家庭における応急対策費用			事業所 における 応急対策 費用	その他 間接費用	合計	備考	
	家屋	家屋用品	事業所資産		水稲	畑作物	小計				清掃労働 対価	代替 活動等	小計					その他 間接費用
			償却	在庫														
砂防基準点上流 の土砂・洪水氾濫 (釜無川)	19	4	278	11	0	312	3	0	3	18	1	1	2	3	11	879	-	
砂防基準点上流 の土砂・洪水氾濫 (早川)	474	425	8,995	479	6	10,381	6	2	8	267	15	12	27	126	2,938	24,129	-	
砂防基準点下流 の土砂・洪水氾濫 (武田橋下流)	0	0	0	0	0	0	0	0	0	0	0	0	0	0	0	0	0	-
砂防基準点下流 の土砂・洪水氾濫 (早川橋下流)	0	0	0	0	0	0	0	0	0	0	0	0	0	0	0	0	0	-

様式-3 被害額(全体事業着手時点(H23)) 水系名：富士川 河川名：富士川 流量規模：1/20 単位：百万円

氾濫 ブロック	一般資産被害額				農作物被害額			公共土木 施設等 被害額				家庭における応急対策費用			備考				
	家屋	家屋用品	事業所資産		水稲	畑作物	小計	営業 停止 損失	清掃労働 対価	代替 活動等	小計	事業所 における 応急対策 費用	その他 間接費用	合計					
			償却	在庫												農漁家資産 償却	在庫		
	家屋	家屋用品	事業所資産 償却	在庫	農漁家資産 償却	在庫	水稲	畑作物	小計	公共土木 施設等 被害額	営業 停止 損失	清掃労働 対価	代替 活動等	小計		事業所 における 応急対策 費用	その他 間接費用	合計	
砂防基準点上流 の土石流氾濫 (釜無川)	3,372	2,664	1,970	542	76	26	8,650	15	49	11,634	0	361	129	82	211	248	7,728	28,881	-
砂防基準点上流 の土石流氾濫 (早川)	727	583	3,411	219	11	4	4,955	6	11	6,320	0	149	28	18	46	83	17,826	29,390	-
砂防基準点上流 の土砂・洪水氾濫 (釜無川)	16	4	278	11	0	0	309	0	3	523	0	18	0	1	1	3	3	860	-
砂防基準点上流 の土砂・洪水氾濫 (早川)	324	282	4,785	278	4	1	5,674	7	19	9,612	0	165	10	8	18	79	1,737	17,304	-
砂防基準点下流 の土砂・洪水氾濫 (武田橋下流)	0	0	0	0	0	0	0	0	0	0	0	0	0	0	0	0	0	0	-
砂防基準点下流 の土砂・洪水氾濫 (早川橋下流)	0	0	0	0	0	0	0	0	0	0	0	0	0	0	0	0	0	0	-

様式-3 被害額(全体事業着手時点(H23)) 水系名：富士川 河川名：富士川 流量規模：1/10 単位：百万円

氾濫 ブロック	一般資産被害額				農作物被害額			公共土木 施設等 被害額				家庭における応急対策費用			備考				
	家屋	家屋用品	事業所資産		水稲	畑作物	小計	営業 停止 損失	清掃労働 対価	代替 活動等	小計	事業所 における 応急対策 費用	その他 間接費用	合計					
			償却	在庫												農漁家資産 償却	在庫		
	家屋	家屋用品	事業所資産 償却	在庫	農漁家資産 償却	在庫	水稲	畑作物	小計	公共土木 施設等 被害額	営業 停止 損失	清掃労働 対価	代替 活動等	小計		事業所 における 応急対策 費用	その他 間接費用	合計	
砂防基準点上流 の土石流氾濫 (釜無川)	2,890	2,283	1,688	465	65	23	7,414	13	42	9,972	0	309	111	71	182	212	6,624	24,755	-
砂防基準点上流 の土石流氾濫 (早川)	623	500	2,924	187	9	3	4,246	5	9	5,417	0	128	24	15	39	71	15,279	25,189	-
砂防基準点上流 の土砂・洪水氾濫 (釜無川)	9	2	22	4	0	0	37	0	3	62	0	10	0	0	0	2	0	114	-
砂防基準点上流 の土砂・洪水氾濫 (早川)	147	129	2,268	116	2	1	2,663	5	13	4,511	0	93	5	5	10	47	1,457	8,794	-
砂防基準点下流 の土砂・洪水氾濫 (武田橋下流)	0	0	0	0	0	0	0	0	0	0	0	0	0	0	0	0	0	0	-
砂防基準点下流 の土砂・洪水氾濫 (早川橋下流)	0	0	0	0	0	0	0	0	0	0	0	0	0	0	0	0	0	0	-

様式一3 被害額(現況時(H25)) 水系名：富士川 河川名：富士川 流量規模：1/70 単位：百万円

氾濫 ブロック	家屋		家屋用品		事業所資産		一般資産被害額		農漁家資産		農作物被害額		公共土木 施設等 被害額	人的被害	営業 停止 損失	家庭における応急対策費用			事業所 における 応急対策 費用	その他 間接費用	合計	備考	
	家屋	家屋用品	償却	在庫	償却	在庫	小計	水稲	畑作物	小計	農漁家資産 償却	農漁家資産 在庫				小計	清掃労働 対価	代替 活動等					小計
	98	27	533	0	26	0	684	5	1	6	0	0				684	5	1					6
砂防基準点上流 の土砂・洪水氾濫 (釜無川)	516	454	10,324	7	556	2	11,859	15	11	26	20,088	0	298	0	298	17	13	30	140	3,056	35,497	—	
砂防基準点下流 の土砂・洪水氾 濫	19,970	8,849	4,852	42	1,875	16	35,604	106	231	337	60,311	0	1,649	0	1,649	514	962	1,476	5,758	83	105,218	—	
砂防基準点下流 の土砂・洪水氾濫 (早川橋下流)	0	0	0	0	0	0	0	0	0	0	0	0	0	0	0	0	0	0	0	0	0	—	

様式一3 被害額(現況時(H25)) 水系名：富士川 河川名：富士川 流量規模：1/50 単位：百万円

氾濫 ブロック	家屋		家屋用品		事業所資産		一般資産被害額		農漁家資産		農作物被害額		公共土木 施設等 被害額	人的被害	営業 停止 損失	家庭における応急対策費用			事業所 における 応急対策 費用	その他 間接費用	合計	備考	
	家屋	家屋用品	償却	在庫	償却	在庫	小計	水稲	畑作物	小計	農漁家資産 償却	農漁家資産 在庫				小計	清掃労働 対価	代替 活動等					小計
	19	4	255	0	11	0	289	3	0	3	0	0				489	0 <td>18</td> <td>1</td> <td>1</td> <td>2</td> <td>3</td> <td>10</td> <td>814</td> <td>—</td>	18					1
砂防基準点上流 の土砂・洪水氾濫 (釜無川)	466	418	8,930	6	472	2	10,294	6	2	8	10,295	0	264	0	264	15	12	27	123	2,791	23,802	—	
砂防基準点下流 の土砂・洪水氾 濫	0	0	0	0	0	0	0	0	0	0	0	0	0	0	0	0	0	0	0	0	0	—	
砂防基準点下流 の土砂・洪水氾濫 (早川橋下流)	0	0	0	0	0	0	0	0	0	0	0	0	0	0	0	0	0	0	0	0	0	—	

様式-3 被害額(現況時(H25)) 水系名：富士川 河川名：富士川 流量規模：1/20 単位：百万円

氾濫 ブロック	一般資産被害額				農作物被害額			公共土木 施設等 被害額	人的被害	営業 停止 損失	家庭における応急対策費用			事業所 における 応急対策 費用	その他 間接費用	合計	備考				
	家屋	家屋用品	事業所資産		水稲	畑作物	小計				清掃労働 対価	代替 活動等	小計					事業所 における 応急対策 費用			
			償却	在庫															償却	在庫	
	家屋	家屋用品	事業所資産 償却	事業所資産 在庫	水稲	畑作物	小計				清掃労働 対価	代替 活動等	小計					事業所 における 応急対策 費用			
砂防基準点上流 の土石流氾濫 (釜無川)	3,062	2,419	1,789	492	69	24	7,855	31	13	44	10,564	0	328	117	75	192	225	7,017	26,225	-	
砂防基準点上流 の土石流氾濫 (釜無川)	657	527	3,083	198	10	3	4,478	4	5	9	5,713	0	135	25	16	41	75	16,115	26,566	-	
砂防基準点上流 の土砂・洪水氾濫 (釜無川)	16	3	255	11	0	0	285	3	0	3	482	0	18	0	1	1	3	3	795	-	
砂防基準点上流 の土砂・洪水氾濫 (早川)	320	279	4,744	271	4	1	5,619	12	7	19	9,519	0	162	10	8	18	77	1,649	17,063	-	
砂防基準点下流 の土砂・洪水氾 濫	0	0	0	0	0	0	0	0	0	0	0	0	0	0	0	0	0	0	0	0	-
砂防基準点下流 の土砂・洪水氾濫 (早川橋下流)	0	0	0	0	0	0	0	0	0	0	0	0	0	0	0	0	0	0	0	0	-

様式-3 被害額(現況時(H25)) 水系名：富士川 河川名：富士川 流量規模：1/10 単位：百万円

氾濫 ブロック	一般資産被害額				農作物被害額			公共土木 施設等 被害額	人的被害	営業 停止 損失	家庭における応急対策費用			事業所 における 応急対策 費用	その他 間接費用	合計	備考				
	家屋	家屋用品	事業所資産		水稲	畑作物	小計				清掃労働 対価	代替 活動等	小計					事業所 における 応急対策 費用			
			償却	在庫															償却	在庫	
	家屋	家屋用品	事業所資産 償却	事業所資産 在庫	水稲	畑作物	小計				清掃労働 対価	代替 活動等	小計					事業所 における 応急対策 費用			
砂防基準点上流 の土石流氾濫 (釜無川)	2,624	2,073	1,533	422	59	20	6,731	27	12	39	9,055	0	281	101	64	165	193	6,015	22,479	-	
砂防基準点上流 の土石流氾濫 (早川)	563	452	2,643	169	9	3	3,839	4	4	8	4,897	0	115	22	14	36	64	13,813	22,772	-	
砂防基準点上流 の土砂・洪水氾濫 (釜無川)	8	2	22	4	0	0	36	3	0	3	61	0	10	0	0	0	2	0	112	-	
砂防基準点上流 の土砂・洪水氾濫 (早川)	141	125	2,243	113	2	1	2,625	8	5	13	4,448	0	92	5	5	10	46	1,368	8,602	-	
砂防基準点下流 の土砂・洪水氾 濫	0	0	0	0	0	0	0	0	0	0	0	0	0	0	0	0	0	0	0	0	-
砂防基準点下流 の土砂・洪水氾濫 (早川橋下流)	0	0	0	0	0	0	0	0	0	0	0	0	0	0	0	0	0	0	0	0	-

様式一3 被害額(全体事業完了(H52))

水系名：富士川

河川名：富士川

流量規模：1/150

単位：百万円

氾濫 ブロック	一般資産被害額				農漁家資産		農作物被害額			公共土木 施設等 被害額	営業 停止 損失	家庭における応急対策費用			事業所 における 応急対策 費用	その他 間接費用	合計	備考		
	家屋	家屋用品	事業所資産		水稲	畑作物	小計	清掃労働 対価	代替 活動等			小計	営業 停止 損失	清掃労働 対価					代替 活動等	小計
			償却	在庫																
砂防基準点上流 の土石流氾濫 (釜無川)	0	0	0	0	0	0	0	0	0	0	0	0	0	0	0	0	0	0	-	
砂防基準点上流 の土石流氾濫 (早川)	0	0	0	0	0	0	0	0	0	0	0	0	0	0	0	0	0	0	0	-
砂防基準点上流 の土石流・洪水氾濫 (釜無川)	123	35	750	37	0	0	945	6	1	7	1,600	0	49	5	9	14	10	0	2,625	-
砂防基準点上流 の土石流・洪水氾濫 (早川)	518	459	10,324	544	7	2	11,854	7	2	9	20,082	0	340	17	13	30	149	2,938	35,402	-
砂防基準点下流 の土石流・洪水氾濫 (早川橋下流)	241	251	2,174	115	5	2	2,788	1	1	2	4,722	0	58	9	10	19	29	10	7,628	-

様式一3 被害額(全体事業完了(H52))

水系名：富士川

河川名：富士川

流量規模：1/100

単位：百万円

氾濫 ブロック	一般資産被害額				農漁家資産		農作物被害額			公共土木 施設等 被害額	営業 停止 損失	家庭における応急対策費用			事業所 における 応急対策 費用	その他 間接費用	合計	備考		
	家屋	家屋用品	事業所資産		水稲	畑作物	小計	清掃労働 対価	代替 活動等			小計	営業 停止 損失	清掃労働 対価					代替 活動等	小計
			償却	在庫																
砂防基準点上流 の土石流・洪水氾濫 (釜無川)	122	34	750	37	0	0	943	6	1	7	1,598	0	49	5	9	14	10	0	2,621	-
砂防基準点上流 の土石流・洪水氾濫 (早川)	487	429	10,195	528	6	2	11,647	14	11	25	19,731	0	312	16	12	28	131	2,524	34,398	-
砂防基準点下流 の土石流・洪水氾濫 (早川橋下流)	22,766	11,135	6,237	2,532	49	19	42,738	110	240	350	72,399	0	1,874	581	1,065	1,646	7,016	101	126,124	-
砂防基準点下流 の土石流・洪水氾濫 (早川橋下流)	216	223	2,147	114	4	2	2,706	1	1	2	4,584	0	52	8	9	17	24	10	7,395	-

様式一3 被害額(全体事業完了(H52))

水系名：富士川

河川名：富士川

流量規模：1/80

単位：百万円

氾濫 ブロック	一般資産被害額				農漁家資産		農作物被害額			公共土木 施設等 被害額	営業 停止 損失	家庭における応急対策費用			事業所 における 応急対策 費用	その他 間接費用	合計	備考		
	家屋	家屋用品	事業所資産		水稲	畑作物	小計	清掃労働 対価	代替 活動等			小計	営業 停止 損失	清掃労働 対価					代替 活動等	小計
			償却	在庫																
砂防基準点下流 の土石流・洪水氾濫 (釜無川)	0	0	0	0	0	0	0	0	0	0	0	0	0	0	0	0	0	0	0	-

様式一3		被害額(全体事業完了(H52))										水系名：富士川		河川名：富士川		流量規模：1/70		単位：百万円		
inundation ブロック	家屋	家屋用品	一般資産被害額			農漁家資産			農作物被害額			公共土木 施設等 被害額	人的被害	営業 停止 損失	家庭における応急対策費用		事業所 における 応急対策 費用	その他 間接費用	合計	備考
			事業所資産		農漁家資産		稲	畑作物	小計	清掃労働 対価	代替 活動等				小計					
			償却	在庫	償却	在庫														
砂防基準点上流 の土砂・洪水氾濫 (釜無川)	84	24	280	17	0	405	5	1	6	686	0	30	3	6	9	6	0	1,142	-	
砂防基準点上流 の土砂・洪水氾濫 (早川)	457	404	9,613	473	6	10,955	14	10	24	18,558	0	265	15	12	27	119	2,336	32,284	-	
砂防基準点下流 の土砂・洪水氾 濫	0	0	0	0	0	0	0	0	0	0	0	0	0	0	0	0	0	0	-	
砂防基準点下流 の土砂・洪水氾濫 (早川橋下流)	0	0	0	0	0	0	0	0	0	0	0	0	0	0	0	0	0	0	-	

様式一3		被害額(全体事業完了(H52))										水系名：富士川		河川名：富士川		流量規模：1/50		単位：百万円		
inundation ブロック	家屋	家屋用品	一般資産被害額			農漁家資産			農作物被害額			公共土木 施設等 被害額	人的被害	営業 停止 損失	家庭における応急対策費用		事業所 における 応急対策 費用	その他 間接費用	合計	備考
			事業所資産		農漁家資産		稲	畑作物	小計	清掃労働 対価	代替 活動等				小計					
			償却	在庫	償却	在庫														
砂防基準点上流 の土砂・洪水氾濫 (釜無川)	16	4	25	4	0	49	3	0	3	82	0	10	1	1	2	2	0	148	-	
砂防基準点上流 の土砂・洪水氾濫 (早川)	399	353	8,319	403	5	9,481	5	2	7	9,480	0	231	13	10	23	103	1,414	20,739	-	
砂防基準点下流 の土砂・洪水氾 濫	0	0	0	0	0	0	0	0	0	0	0	0	0	0	0	0	0	0	-	
砂防基準点下流 の土砂・洪水氾濫 (早川橋下流)	0	0	0	0	0	0	0	0	0	0	0	0	0	0	0	0	0	0	-	

様式-3 被害額(全体事業完了(H52)) 水系名：富士川 河川名：富士川 流量規模：1/20 単位：百万円

氾濫 ブロック	一般資産被害額				農作物被害額			公共土木 施設等 被害額	営業 停止 損失	家庭における応急対策費用			事業所 における 応急対策 費用	その他 間接費用	合計	備考	
	家屋	家屋用品	事業所資産		水稲	畑作物	小計			清掃労働 対価	代替 活動等	小計					業務所 における 応急対策 費用
			償却	在庫													
	家屋	家屋用品	事業所資産 償却	事業所資産 在庫	水稲	畑作物	小計			業務所 における 応急対策 費用	業務所 における 応急対策 費用	業務所 における 応急対策 費用					業務所 における 応急対策 費用
	0	0	0	0	0	0	0	0	0	0	0	0	0	0	0	-	
砂防基準点上流 の土石流氾濫 (釜無川)	0	0	0	0	0	0	0	0	0	0	0	0	0	0	0	-	
砂防基準点上流 の土石流氾濫 (早川)	13	3	25	4	3	45	0	0	0	0	1	2	0	0	137	-	
砂防基準点上流 の土石流・洪水氾濫 (釜無川)	279	248	4,359	214	6	5,105	16	8,648	0	136	9	17	61	826	14,809	-	
砂防基準点下流 の土石流・洪水氾 濫	0	0	0	0	0	0	0	0	0	0	0	0	0	0	0	-	
砂防基準点下流 の土石流・洪水氾濫 (早川橋下流)	0	0	0	0	0	0	0	0	0	0	0	0	0	0	0	-	

様式-3 被害額(全体事業完了(H52)) 水系名：富士川 河川名：富士川 流量規模：1/10 単位：百万円

氾濫 ブロック	一般資産被害額				農作物被害額			公共土木 施設等 被害額	営業 停止 損失	家庭における応急対策費用			事業所 における 応急対策 費用	その他 間接費用	合計	備考	
	家屋	家屋用品	事業所資産		水稲	畑作物	小計			清掃労働 対価	代替 活動等	小計					業務所 における 応急対策 費用
			償却	在庫													
	家屋	家屋用品	事業所資産 償却	事業所資産 在庫	水稲	畑作物	小計			業務所 における 応急対策 費用	業務所 における 応急対策 費用	業務所 における 応急対策 費用					業務所 における 応急対策 費用
	0	0	0	0	0	0	0	0	0	0	0	0	0	0	0	-	
砂防基準点上流 の土石流氾濫 (釜無川)	0	0	0	0	0	0	0	0	0	0	0	0	0	0	0	-	
砂防基準点上流 の土石流氾濫 (早川)	5	1	20	4	2	30	2	51	0	9	0	0	2	0	94	-	
砂防基準点下流 の土石流・洪水氾濫 (釜無川)	92	84	2,007	87	4	2,271	9	3,849	0	75	3	4	34	531	6,776	-	
砂防基準点下流 の土石流・洪水氾 濫	0	0	0	0	0	0	0	0	0	0	0	0	0	0	0	-	
砂防基準点下流 の土石流・洪水氾濫 (早川橋下流)	0	0	0	0	0	0	0	0	0	0	0	0	0	0	0	-	

様式一4 年平均被害軽減期待額 水系名：富士川水系 河川名：富士川 対象：砂防基準点上流の土石流(釜無川)
 全体事業(H23～H52)

流域	流量規模	超過確率	被害額(億円)			年間平均被害額④(億円)	年間被害率⑤	年平均被害額④×⑤	年平均被害額の累計=年平均被害軽減期待額(億円)	備考
			事業を実施しない場合①	事業を実施した場合②	軽減値③=①-②					
砂防基準点上流の土石流(釜無川)	1/10	0.100	247.6	0.0	247.6	268.2	0.050	13.41	13.41	-
	1/20	0.050	288.8	0.0	288.8	464.1	0.043	20.11	33.52	
	1/150	0.007	639.3	0.0	639.3					(1)

残事業(H26～H52)

流域	流量規模	超過確率	被害額(億円)			年間平均被害額④(億円)	年間被害率⑤	年平均被害額④×⑤	年平均被害額の累計=年平均被害軽減期待額(億円)	備考
			事業を実施しない場合①	事業を実施した場合②	軽減値③=①-②					
砂防基準点上流の土石流(釜無川)	1/10	0.100	224.8	0.0	224.8	243.5	0.050	12.18	12.18	-
	1/20	0.050	262.3	0.0	262.3	421.4	0.043	18.26	30.44	
	1/150	0.007	580.5	0.0	580.5					(7)

様式一4 年平均被害軽減期待額 水系名：富士川水系 河川名：富士川 対象：砂防基準点上流の土石流(早川)

全体事業 (H23～H52)

流域	流量規模	超過確率	被害額(億円)			年間平均被害額④(億円)	区間確率⑤	年平均被害額④×⑤	年平均被害額の累計=年平均被害軽減期待額(億円)	備考
			事業を実施しない場合①	事業を実施した場合②	軽減値③=①-②					
砂防基準点上流の土石流(早川)	1/10	0.100	251.9	0.0	251.9	272.9	0.050	13.64	13.64	-
	1/20	0.050	293.9	0.0	293.9					
	1/150	0.007	465.0	0.0	465.0	379.5	0.043	16.44	30.09	

残事業 (H26～H52)

流域	流量規模	超過確率	被害額(億円)			年間平均被害額④(億円)	区間確率⑤	年平均被害額④×⑤	年平均被害額の累計=年平均被害軽減期待額(億円)	備考
			事業を実施しない場合①	事業を実施した場合②	軽減値③=①-②					
砂防基準点上流の土石流(早川)	1/10	0.100	227.7	0.0	227.7	246.7	0.050	12.33	12.33	-
	1/20	0.050	265.7	0.0	265.7					
	1/150	0.007	420.3	0.0	420.3	343.0	0.043	14.86	27.20	

様式一4 年平均被害軽減期待額 水系名：富士川水系 河川名：富士川 対象：砂防基準点上流の土砂・洪水氾濫(釜無川)
 全体事業(H23～H52)

流域	流量規模	超過確率	被害額(億円)		区間平均被害額④(億円)	区間確率⑤	年平均被害額④×⑤	年平均被害額の累計=年平均被害軽減期待額(億円)	備考
			事業を実施しない場合①	事業を実施した場合②					
砂防基準・洪水氾濫の (釜無川上流)	1/10	0.100	1.1	0.9	3.7	0.050	0.19	0.19	—
	1/20	0.050	8.6	1.4	7.3	0.030	0.22	0.40	
	1/50	0.020	8.8	1.5	7.3	0.006	0.05	0.45	
	1/70	0.014	20.0	11.4	8.6				
	1/100	0.010	36.0	26.2	9.2	0.004	0.04	0.49	
	1/150	0.007	36.4	26.3	9.9	0.003	0.03	0.52	(3)

残事業(H26～H52)

流域	流量規模	超過確率	被害額(億円)		区間平均被害額④(億円)	区間確率⑤	年平均被害額④×⑤	年平均被害額の累計=年平均被害軽減期待額(億円)	備考
			事業を実施しない場合①	事業を実施した場合②					
砂防基準・洪水氾濫の (釜無川上流)	1/10	0.100	1.1	0.9	3.4	0.050	0.17	0.17	—
	1/20	0.050	8.0	1.4	6.6	0.030	0.20	0.37	
	1/50	0.020	8.1	1.5	6.7	0.006	0.04	0.41	
	1/70	0.014	19.2	11.4	7.2				
	1/100	0.010	35.1	26.2	8.3	0.004	0.04	0.44	
	1/150	0.007	35.4	26.3	9.0	0.003	0.03	0.47	(3)

様式一4 年平均被害軽減期待額 水系名：富士川水系 河川名：富士川 対象：砂防基準点上流の土砂・洪水氾濫(早川)
 全体事業 (H23～H52)

流域	流量規模	超過確率	被害額(億円)		区間平均被害額④(億円)	区間確率⑤	年平均被害額④×⑤	年平均被害額の累計=年平均被害軽減期待額(億円)	備考
			事業を実施しない場合①	事業を実施した場合②					
砂防基準・洪水氾濫の (早川)	1/10	0.100	87.9	67.8	22.6	0.050	1.13	1.13	—
	1/20	0.050	173.0	148.1	29.4	0.030	0.88	2.01	
	1/50	0.020	241.3	207.4	34.7	0.006	0.20	2.21	
	1/70	0.014	358.4	322.8	36.3	0.004	0.16	2.37	
	1/100	0.010	381.1	344.0	37.4	0.003	0.12	2.49	
	1/150	0.007	391.7	354.0	37.6			(3)	

残事業 (H26～H52)

流域	流量規模	超過確率	被害額(億円)		区間平均被害額④(億円)	区間確率⑤	年平均被害額④×⑤	年平均被害額の累計=年平均被害軽減期待額(億円)	備考
			事業を実施しない場合①	事業を実施した場合②					
砂防基準・洪水氾濫の (早川)	1/10	0.100	86.0	67.8	20.4	0.050	1.02	1.02	—
	1/20	0.050	170.6	148.1	26.6	0.030	0.80	1.82	
	1/50	0.020	238.0	207.4	31.4	0.006	0.18	2.00	
	1/70	0.014	355.0	322.8	32.8	0.004	0.14	2.14	
	1/100	0.010	377.5	344.0	33.8	0.003	0.11	2.25	
	1/150	0.007	388.0	354.0	34.0			(3)	

様式一4 年平均被害軽減期待額 水系名：富士川水系 河川名：富士川 対象：砂防基準点下流の土砂・洪水氾濫(釜無川)

全体事業(H23～H52)

流域	流量規模	超過確率	被害額(億円)			区間平均被害額④(億円)	区間確率⑤	年平均被害額④×⑤	年平均被害額の累計=年平均被害軽減期待額(億円)	備考
			事業を実施しない場合①	事業を実施した場合②	軽減値③=①-②					
砂防基準点下流の(武田橋下流)氾濫	1/50	0.020	0.0	0.0	0.0	579.3	0.006	3.31	3.31	-
	1/70	0.014	1,158.5	0.0	1,158.5	1,172.2	0.002	2.09	5.40	
	1/80	0.013	1,186.0	0.0	1,186.0					
	1/100	0.010	2,946.8	1,261.2	1,685.6	1,435.8	0.003	3.59	8.99	(5)

残事業(H26～H52)

流域	流量規模	超過確率	被害額(億円)			区間平均被害額④(億円)	区間確率⑤	年平均被害額④×⑤	年平均被害額の累計=年平均被害軽減期待額(億円)	備考
			事業を実施しない場合①	事業を実施した場合②	軽減値③=①-②					
砂防基準点下流の(武田橋下流)氾濫	1/50	0.020	0.0	0.0	0.0	526.1	0.006	3.01	3.01	-
	1/70	0.014	1,052.2	0.0	1,052.2	1,064.6	0.002	1.90	4.91	
	1/80	0.013	1,077.1	0.0	1,077.1					
	1/100	0.010	2,792.1	1,261.2	1,530.8	1,304.0	0.003	3.26	8.17	(11)

様式一4

年平均被害軽減期待額

水系名：富士川水系 河川名：富士川 対象：砂防基準点下流の土砂・洪水氾濫(早川)

全体事業(H23～H52)

流域	流量規模	超過確率	被害額(億円)		年間平均被害額④(億円)	区間確率⑤	年平均被害額④×⑤	年平均被害額の累計=年平均被害軽減期待額(億円)	備考
			事業を実施しない場合①	事業を実施した場合②					
砂防基準点下流の洪水氾濫(早川)	1/70	0.014	0.0	0.0	2.9	0.004	0.01	0.01	-
	1/100	0.010	79.7	74.0	6.2	0.003	0.02	0.03	
	1/150	0.007	83.0	76.3	6.7			(6)	

残事業(H26～H52)

流域	流量規模	超過確率	被害額(億円)		年間平均被害額④(億円)	区間確率⑤	年平均被害額④×⑤	年平均被害額の累計=年平均被害軽減期待額(億円)	備考
			事業を実施しない場合①	事業を実施した場合②					
砂防基準点下流の洪水氾濫(早川橋下流)	1/70	0.014	0.0	0.0	2.6	0.004	0.01	0.01	-
	1/100	0.010	79.2	74.0	5.6	0.003	0.02	0.03	
	1/150	0.007	82.4	76.3	6.1			(12)	

【年平均被害軽減期待額の合計】

・全体事業における年平均被害軽減期待額合計= (1)～(7) = 75.64 (億円)

・残事業における年平均被害軽減期待額合計= (8)～(14) = 68.56 (億円)

年次	年度	t	割引率 4%	デフ レター	便 益 (B)			費 用 (C)					費用便益比 B/C	純現在価値 B-C		
					便 益		残存価値 ②	建設費③		維持管理費④		計③+④				
					便益	現在価値 ①		費用	現在価値	費用	現在価値	費用			現在価値	
基準	H 25	0	1.000	1.000												
整備期間 (H 23 ~ H 52年)	H 23	-2	1.082	1.000	0	0			4,631	5,009	0	0	4,631	5,009		
	H 24	-1	1.040	1.000	239	249			5,302	5,514	0	0	5,302	5,514		
	H 25	0	1.000	1.000	517	517			3,684	3,684	0	0	3,684	3,684		
	H 26	1	0.962	1.000	710	682			4,858	4,671	0	0	4,858	4,671		
	H 27	2	0.925	1.000	964	891			4,858	4,491	0	0	4,858	4,491		
	H 28	3	0.889	1.000	1,217	1,082			4,858	4,318	0	0	4,858	4,318		
	H 29	4	0.855	1.000	1,471	1,258			4,858	4,152	0	0	4,858	4,152		
	H 30	5	0.822	1.000	1,725	1,418			4,858	3,993	0	0	4,858	3,993		
	H 31	6	0.790	1.000	1,979	1,564			4,858	3,839	0	0	4,858	3,839		
	H 32	7	0.760	1.000	2,233	1,697			4,858	3,691	0	0	4,858	3,691		
	H 33	8	0.731	1.000	2,487	1,817			4,858	3,549	0	0	4,858	3,549		
	H 34	9	0.703	1.000	2,741	1,926			4,858	3,413	0	0	4,858	3,413		
	H 35	10	0.676	1.000	2,995	2,023			4,858	3,282	0	0	4,858	3,282		
	H 36	11	0.650	1.000	3,248	2,110			4,858	3,155	0	0	4,858	3,155		
	H 37	12	0.625	1.000	3,502	2,188			4,858	3,034	0	0	4,858	3,034		
	H 38	13	0.601	1.000	3,756	2,256			4,858	2,917	0	0	4,858	2,917		
	H 39	14	0.577	1.000	4,010	2,316			4,858	2,805	0	0	4,858	2,805		
	H 40	15	0.555	1.000	4,264	2,368			4,858	2,697	0	0	4,858	2,697		
	H 41	16	0.534	1.000	4,518	2,412			4,858	2,594	0	0	4,858	2,594		
	H 42	17	0.513	1.000	4,772	2,450			4,858	2,494	0	0	4,858	2,494		
	H 43	18	0.494	1.000	5,026	2,481			4,858	2,398	0	0	4,858	2,398		
	H 44	19	0.475	1.000	5,280	2,506			4,858	2,306	0	0	4,858	2,306		
	H 45	20	0.456	1.000	5,533	2,525			4,858	2,217	0	0	4,858	2,217		
	H 46	21	0.439	1.000	5,787	2,540			4,858	2,132	0	0	4,858	2,132		
	H 47	22	0.422	1.000	6,041	2,549			4,858	2,050	0	0	4,858	2,050		
	H 48	23	0.406	1.000	6,295	2,554			4,858	1,971	0	0	4,858	1,971		
	H 49	24	0.390	1.000	6,549	2,555			4,858	1,895	0	0	4,858	1,895		
H 50	25	0.375	1.000	6,803	2,552			4,858	1,822	0	0	4,858	1,822			
H 51	26	0.361	1.000	7,057	2,545			4,858	1,752	0	0	4,858	1,752			
H 52	27	0.347	1.000	7,311	2,535			4,854	1,683	0	0	4,854	1,683			
施設完成後の 評価期間 (50年)	H 53	28	0.333	1.000	7,564	2,523					145	48	145	48		
	H 54	29	0.321	1.000	7,564	2,426					145	46	145	46		
	H 55	30	0.308	1.000	7,564	2,332					145	45	145	45		
	H 56	31	0.296	1.000	7,564	2,243					145	43	145	43		
	H 57	32	0.285	1.000	7,564	2,156					145	41	145	41		
	H 58	33	0.274	1.000	7,564	2,073					145	40	145	40		
	H 59	34	0.264	1.000	7,564	1,994					145	38	145	38		
	H 60	35	0.253	1.000	7,564	1,917					145	37	145	37		
	H 61	36	0.244	1.000	7,564	1,843					145	35	145	35		
	H 62	37	0.234	1.000	7,564	1,772					145	34	145	34		
	H 63	38	0.225	1.000	7,564	1,704					145	33	145	33		
	H 64	39	0.217	1.000	7,564	1,639					145	31	145	31		
	H 65	40	0.208	1.000	7,564	1,576					145	30	145	30		
	H 66	41	0.200	1.000	7,564	1,515					145	29	145	29		
	H 67	42	0.193	1.000	7,564	1,457					145	28	145	28		
	H 68	43	0.185	1.000	7,564	1,401					145	27	145	27		
	H 69	44	0.178	1.000	7,564	1,347					145	26	145	26		
	H 70	45	0.171	1.000	7,564	1,295					145	25	145	25		
	H 71	46	0.165	1.000	7,564	1,245					145	24	145	24		
	H 72	47	0.158	1.000	7,564	1,197					145	23	145	23		
	H 73	48	0.152	1.000	7,564	1,151					145	22	145	22		
	H 74	49	0.146	1.000	7,564	1,107					145	21	145	21		
	H 75	50	0.141	1.000	7,564	1,064					145	20	145	20		
	H 76	51	0.135	1.000	7,564	1,023					145	20	145	20		
	H 77	52	0.130	1.000	7,564	984					145	19	145	19		
H 78	53	0.125	1.000	7,564	946					145	18	145	18			
H 79	54	0.120	1.000	7,564	910					145	17	145	17			
H 80	55	0.116	1.000	7,564	875					145	17	145	17			
H 81	56	0.111	1.000	7,564	841					145	16	145	16			
H 82	57	0.107	1.000	7,564	809					145	15	145	15			
H 83	58	0.103	1.000	7,564	778					145	15	145	15			
H 84	59	0.099	1.000	7,564	748					145	14	145	14			
H 85	60	0.095	1.000	7,564	719					145	14	145	14			
H 86	61	0.091	1.000	7,564	691					145	13	145	13			
H 87	62	0.088	1.000	7,564	665					145	13	145	13			
H 88	63	0.085	1.000	7,564	639					145	12	145	12			
H 89	64	0.081	1.000	7,564	615					145	12	145	12			
H 90	65	0.078	1.000	7,564	591					145	11	145	11			
H 91	66	0.075	1.000	7,564	568					145	11	145	11			
H 92	67	0.072	1.000	7,564	546					145	10	145	10			
H 93	68	0.069	1.000	7,564	525					145	10	145	10			
H 94	69	0.067	1.000	7,564	505					145	10	145	10			
H 95	70	0.064	1.000	7,564	486					145	9	145	9			
H 96	71	0.062	1.000	7,564	467					145	9	145	9			
H 97	72	0.059	1.000	7,564	449					145	9	145	9			
H 98	73	0.057	1.000	7,564	432					145	8	145	8			
H 99	74	0.055	1.000	7,564	415					145	8	145	8			
H 100	75	0.053	1.000	7,564	399					145	8	145	8			
H 101	76	0.051	1.000	7,564	384					145	7	145	7			
H 102	77	0.049	1.000	7,564	369					145	7	145	7			
合 計					487,247	112,922	1,474	114,396	144,769	93,528	7,240	1,079	152,009	94,607	1.2	19,789

様式-5

費用対便益（残事業）

水系名：富士川水系 河川名：釜無川・早川

単位：百万円

年次	年度	t	割引率 4%	デフ レター	便益		残存価値 ②	計 ①+②	費用 (C)						費用便益比 B/C	純現在価値 B-C
					便益	現在価値 ①			建設費③		維持管理費④		計③+④			
									費用	現在価値	費用	現在価値	費用	現在価値		
基準	H 25	0	1.000	1.000												
整備期間 (H 23 ~ H 52年)	H 23	-2	1.082	1.000	0	0			0	0	0	0	0	0	0	
	H 24	-1	1.040	1.000	0	0			0	0	0	0	0	0	0	
	H 25	0	1.000	1.000	0	0			0	0	0	0	0	0	0	
	H 26	1	0.962	1.000	0	0			4,858	4,671	0	0	4,858	4,671		
	H 27	2	0.925	1.000	254	235			4,858	4,491	0	0	4,858	4,491		
	H 28	3	0.889	1.000	508	451			4,858	4,318	0	0	4,858	4,318		
	H 29	4	0.855	1.000	762	651			4,858	4,152	0	0	4,858	4,152		
	H 30	5	0.822	1.000	1,016	835			4,858	3,993	0	0	4,858	3,993		
	H 31	6	0.790	1.000	1,270	1,003			4,858	3,839	0	0	4,858	3,839		
	H 32	7	0.760	1.000	1,524	1,158			4,858	3,691	0	0	4,858	3,691		
	H 33	8	0.731	1.000	1,777	1,299			4,858	3,549	0	0	4,858	3,549		
	H 34	9	0.703	1.000	2,031	1,427			4,858	3,413	0	0	4,858	3,413		
	H 35	10	0.676	1.000	2,285	1,544			4,858	3,282	0	0	4,858	3,282		
	H 36	11	0.650	1.000	2,539	1,649			4,858	3,155	0	0	4,858	3,155		
	H 37	12	0.625	1.000	2,793	1,745			4,858	3,034	0	0	4,858	3,034		
	H 38	13	0.601	1.000	3,047	1,830			4,858	2,917	0	0	4,858	2,917		
	H 39	14	0.577	1.000	3,301	1,906			4,858	2,805	0	0	4,858	2,805		
	H 40	15	0.555	1.000	3,555	1,974			4,858	2,697	0	0	4,858	2,697		
	H 41	16	0.534	1.000	3,809	2,034			4,858	2,594	0	0	4,858	2,594		
	H 42	17	0.513	1.000	4,063	2,086			4,858	2,494	0	0	4,858	2,494		
	H 43	18	0.494	1.000	4,317	2,131			4,858	2,398	0	0	4,858	2,398		
	H 44	19	0.475	1.000	4,571	2,169			4,858	2,306	0	0	4,858	2,306		
	H 45	20	0.456	1.000	4,824	2,202			4,858	2,217	0	0	4,858	2,217		
	H 46	21	0.439	1.000	5,078	2,229			4,858	2,132	0	0	4,858	2,132		
	H 47	22	0.422	1.000	5,332	2,250			4,858	2,050	0	0	4,858	2,050		
	H 48	23	0.406	1.000	5,586	2,266			4,858	1,971	0	0	4,858	1,971		
	H 49	24	0.390	1.000	5,840	2,278			4,858	1,895	0	0	4,858	1,895		
H 50	25	0.375	1.000	6,094	2,286			4,858	1,822	0	0	4,858	1,822			
H 51	26	0.361	1.000	6,348	2,290			4,858	1,752	0	0	4,858	1,752			
H 52	27	0.347	1.000	6,602	2,290			4,854	1,683	0	0	4,854	1,683			
施設完成後の 評価期間 (50年)	H 53	28	0.333	1.000	6,856	2,286					145	48	145	48		
	H 54	29	0.321	1.000	6,856	2,198					145	46	145	46		
	H 55	30	0.308	1.000	6,856	2,114					145	45	145	45		
	H 56	31	0.296	1.000	6,856	2,032					145	43	145	43		
	H 57	32	0.285	1.000	6,856	1,954					145	41	145	41		
	H 58	33	0.274	1.000	6,856	1,879					145	40	145	40		
	H 59	34	0.264	1.000	6,856	1,807					145	38	145	38		
	H 60	35	0.253	1.000	6,856	1,737					145	37	145	37		
	H 61	36	0.244	1.000	6,856	1,670					145	35	145	35		
	H 62	37	0.234	1.000	6,856	1,606					145	34	145	34		
	H 63	38	0.225	1.000	6,856	1,544					145	33	145	33		
	H 64	39	0.217	1.000	6,856	1,485					145	31	145	31		
	H 65	40	0.208	1.000	6,856	1,428					145	30	145	30		
	H 66	41	0.200	1.000	6,856	1,373					145	29	145	29		
	H 67	42	0.193	1.000	6,856	1,320					145	28	145	28		
	H 68	43	0.185	1.000	6,856	1,269					145	27	145	27		
	H 69	44	0.178	1.000	6,856	1,221					145	26	145	26		
	H 70	45	0.171	1.000	6,856	1,174					145	25	145	25		
	H 71	46	0.165	1.000	6,856	1,129					145	24	145	24		
	H 72	47	0.158	1.000	6,856	1,085					145	23	145	23		
	H 73	48	0.152	1.000	6,856	1,043					145	22	145	22		
	H 74	49	0.146	1.000	6,856	1,003					145	21	145	21		
	H 75	50	0.141	1.000	6,856	965					145	20	145	20		
	H 76	51	0.135	1.000	6,856	928					145	20	145	20		
	H 77	52	0.130	1.000	6,856	892					145	19	145	19		
	H 78	53	0.125	1.000	6,856	858					145	18	145	18		
H 79	54	0.120	1.000	6,856	825					145	17	145	17			
H 80	55	0.116	1.000	6,856	793					145	17	145	17			
H 81	56	0.111	1.000	6,856	762					145	16	145	16			
H 82	57	0.107	1.000	6,856	733					145	15	145	15			
H 83	58	0.103	1.000	6,856	705					145	15	145	15			
H 84	59	0.099	1.000	6,856	678					145	14	145	14			
H 85	60	0.095	1.000	6,856	652					145	14	145	14			
H 86	61	0.091	1.000	6,856	627					145	13	145	13			
H 87	62	0.088	1.000	6,856	603					145	13	145	13			
H 88	63	0.085	1.000	6,856	579					145	12	145	12			
H 89	64	0.081	1.000	6,856	557					145	12	145	12			
H 90	65	0.078	1.000	6,856	536					145	11	145	11			
H 91	66	0.075	1.000	6,856	515					145	11	145	11			
H 92	67	0.072	1.000	6,856	495					145	10	145	10			
H 93	68	0.069	1.000	6,856	476					145	10	145	10			
H 94	69	0.067	1.000	6,856	458					145	10	145	10			
H 95	70	0.064	1.000	6,856	440					145	9	145	9			
H 96	71	0.062	1.000	6,856	423					145	9	145	9			
H 97	72	0.059	1.000	6,856	407					145	9	145	9			
H 98	73	0.057	1.000	6,856	391					145	8	145	8			
H 99	74	0.055	1.000	6,856	376					145	8	145	8			
H 100	75	0.053	1.000	6,856	362					145	8	145	8			
H 101	76	0.051	1.000	6,856	348					145	7	145	7			
H 102	77	0.049	1.000	6,856	335					145	7	145	7			
合計					431,902	95,293	1,250	96,543	131,152	79,321	7,240	1,079	138,392	80,400	1.2	16,143

様式-5

費用対便益 (全体事業: 事業費+10%)

水系名: 富士川水系 河川名: 釜無川・早川

単位: 百万円

年次	年度	t	割引率	デフ レー ター	便 益 (B)			費 用 (C)					費用便益比 B/C	純現在価値 B-C		
					便 益		残 存 価 値 ②	計 ①+②	建設費③		維持管理費④				計③+④	
					便 益	現在価値 ①			費 用	現在価値	費 用	現在価値			費 用	現在価値
基準	H 25	0	1.000	1.000												
整備期間 (H 23 ~ H 52年)	H 23	-2	1.082	1.000	0	0			4,631	5,009	0	0	4,631	5,009		
	H 24	-1	1.040	1.000	239	249			5,302	5,514	0	0	5,302	5,514		
	H 25	0	1.000	1.000	517	517			3,684	3,684	0	0	3,684	3,684		
	H 26	1	0.962	1.000	710	682			5,343	5,138	0	0	5,343	5,138		
	H 27	2	0.925	1.000	964	891			5,343	4,940	0	0	5,343	4,940		
	H 28	3	0.889	1.000	1,217	1,082			5,343	4,750	0	0	5,343	4,750		
	H 29	4	0.855	1.000	1,471	1,258			5,343	4,567	0	0	5,343	4,567		
	H 30	5	0.822	1.000	1,725	1,418			5,343	4,392	0	0	5,343	4,392		
	H 31	6	0.790	1.000	1,979	1,564			5,343	4,223	0	0	5,343	4,223		
	H 32	7	0.760	1.000	2,233	1,697			5,343	4,060	0	0	5,343	4,060		
	H 33	8	0.731	1.000	2,487	1,817			5,343	3,904	0	0	5,343	3,904		
	H 34	9	0.703	1.000	2,741	1,926			5,343	3,754	0	0	5,343	3,754		
	H 35	10	0.676	1.000	2,995	2,023			5,343	3,610	0	0	5,343	3,610		
	H 36	11	0.650	1.000	3,248	2,110			5,343	3,471	0	0	5,343	3,471		
	H 37	12	0.625	1.000	3,502	2,188			5,343	3,337	0	0	5,343	3,337		
	H 38	13	0.601	1.000	3,756	2,256			5,343	3,209	0	0	5,343	3,209		
	H 39	14	0.577	1.000	4,010	2,316			5,343	3,085	0	0	5,343	3,085		
	H 40	15	0.555	1.000	4,264	2,368			5,343	2,967	0	0	5,343	2,967		
	H 41	16	0.534	1.000	4,518	2,412			5,343	2,853	0	0	5,343	2,853		
	H 42	17	0.513	1.000	4,772	2,450			5,343	2,743	0	0	5,343	2,743		
	H 43	18	0.494	1.000	5,026	2,481			5,343	2,637	0	0	5,343	2,637		
	H 44	19	0.475	1.000	5,280	2,506			5,343	2,536	0	0	5,343	2,536		
	H 45	20	0.456	1.000	5,533	2,525			5,343	2,438	0	0	5,343	2,438		
	H 46	21	0.439	1.000	5,787	2,540			5,343	2,345	0	0	5,343	2,345		
	H 47	22	0.422	1.000	6,041	2,549			5,343	2,255	0	0	5,343	2,255		
	H 48	23	0.406	1.000	6,295	2,554			5,343	2,168	0	0	5,343	2,168		
	H 49	24	0.390	1.000	6,549	2,555			5,343	2,084	0	0	5,343	2,084		
H 50	25	0.375	1.000	6,803	2,552			5,343	2,004	0	0	5,343	2,004			
H 51	26	0.361	1.000	7,057	2,545			5,343	1,927	0	0	5,343	1,927			
H 52	27	0.347	1.000	7,311	2,535			5,340	1,852	0	0	5,340	1,852			
施設完成後の 評価期間 (50年)	H 53	28	0.333	1.000	7,564	2,523					145	48	145	48		
	H 54	29	0.321	1.000	7,564	2,426					145	46	145	46		
	H 55	30	0.308	1.000	7,564	2,332					145	45	145	45		
	H 56	31	0.296	1.000	7,564	2,243					145	43	145	43		
	H 57	32	0.285	1.000	7,564	2,156					145	41	145	41		
	H 58	33	0.274	1.000	7,564	2,073					145	40	145	40		
	H 59	34	0.264	1.000	7,564	1,994					145	38	145	38		
	H 60	35	0.253	1.000	7,564	1,917					145	37	145	37		
	H 61	36	0.244	1.000	7,564	1,843					145	35	145	35		
	H 62	37	0.234	1.000	7,564	1,772					145	34	145	34		
	H 63	38	0.225	1.000	7,564	1,704					145	33	145	33		
	H 64	39	0.217	1.000	7,564	1,639					145	31	145	31		
	H 65	40	0.208	1.000	7,564	1,576					145	30	145	30		
	H 66	41	0.200	1.000	7,564	1,515					145	29	145	29		
	H 67	42	0.193	1.000	7,564	1,457					145	28	145	28		
	H 68	43	0.185	1.000	7,564	1,401					145	27	145	27		
	H 69	44	0.178	1.000	7,564	1,347					145	26	145	26		
	H 70	45	0.171	1.000	7,564	1,295					145	25	145	25		
	H 71	46	0.165	1.000	7,564	1,245					145	24	145	24		
	H 72	47	0.158	1.000	7,564	1,197					145	23	145	23		
	H 73	48	0.152	1.000	7,564	1,151					145	22	145	22		
	H 74	49	0.146	1.000	7,564	1,107					145	21	145	21		
	H 75	50	0.141	1.000	7,564	1,064					145	20	145	20		
	H 76	51	0.135	1.000	7,564	1,023					145	20	145	20		
	H 77	52	0.130	1.000	7,564	984					145	19	145	19		
	H 78	53	0.125	1.000	7,564	946					145	18	145	18		
	H 79	54	0.120	1.000	7,564	910					145	17	145	17		
	H 80	55	0.116	1.000	7,564	875					145	17	145	17		
	H 81	56	0.111	1.000	7,564	841					145	16	145	16		
	H 82	57	0.107	1.000	7,564	809					145	15	145	15		
H 83	58	0.103	1.000	7,564	778					145	15	145	15			
H 84	59	0.099	1.000	7,564	748					145	14	145	14			
H 85	60	0.095	1.000	7,564	719					145	14	145	14			
H 86	61	0.091	1.000	7,564	691					145	13	145	13			
H 87	62	0.088	1.000	7,564	665					145	13	145	13			
H 88	63	0.085	1.000	7,564	639					145	12	145	12			
H 89	64	0.081	1.000	7,564	615					145	12	145	12			
H 90	65	0.078	1.000	7,564	591					145	11	145	11			
H 91	66	0.075	1.000	7,564	568					145	11	145	11			
H 92	67	0.072	1.000	7,564	546					145	10	145	10			
H 93	68	0.069	1.000	7,564	525					145	10	145	10			
H 94	69	0.067	1.000	7,564	505					145	10	145	10			
H 95	70	0.064	1.000	7,564	486					145	9	145	9			
H 96	71	0.062	1.000	7,564	467					145	9	145	9			
H 97	72	0.059	1.000	7,564	449					145	9	145	9			
H 98	73	0.057	1.000	7,564	432					145	8	145	8			
H 99	74	0.055	1.000	7,564	415					145	8	145	8			
H 100	75	0.053	1.000	7,564	399					145	8	145	8			
H 101	76	0.051	1.000	7,564	384					145	7	145	7			
H 102	77	0.049	1.000	7,564	369					145	7	145	7			
	合 計				487,247	112,922	1,599	114,521	157,875	101,456	7,240	1,079	165,115	102,535	1.1	11,986

様式－５

費用対便益（全体事業：事業費-10%）

水系名：富士川水系 河川名：釜無川・早川

単位：百万円

年次	年度	t	割引率 4%	デフ レー ター	便 益（B）			費 用（C）					費用便益比 B/C	純現在価値 B－C		
					便益	現在価値 ①	残存価値 ②	建設費③		維持管理費④		計③+④				
								費用	現在価値	費用	現在価値	費用			現在価値	
基準	H 25	0	1.000	1.000												
整備期間（ H 2 3 5 H 5 2 年）	H 23	-2	1.082	1.000	0	0			4,631	5,009	0	0	4,631	5,009		
	H 24	-1	1.040	1.000	239	249			5,302	5,514	0	0	5,302	5,514		
	H 25	0	1.000	1.000	517	517			3,684	3,684	0	0	3,684	3,684		
	H 26	1	0.962	1.000	710	682			4,372	4,204	0	0	4,372	4,204		
	H 27	2	0.925	1.000	964	891			4,372	4,042	0	0	4,372	4,042		
	H 28	3	0.889	1.000	1,217	1,082			4,372	3,887	0	0	4,372	3,887		
	H 29	4	0.855	1.000	1,471	1,258			4,372	3,737	0	0	4,372	3,737		
	H 30	5	0.822	1.000	1,725	1,418			4,372	3,593	0	0	4,372	3,593		
	H 31	6	0.790	1.000	1,979	1,564			4,372	3,455	0	0	4,372	3,455		
	H 32	7	0.760	1.000	2,233	1,697			4,372	3,322	0	0	4,372	3,322		
	H 33	8	0.731	1.000	2,487	1,817			4,372	3,195	0	0	4,372	3,195		
	H 34	9	0.703	1.000	2,741	1,926			4,372	3,072	0	0	4,372	3,072		
	H 35	10	0.676	1.000	2,995	2,023			4,372	2,954	0	0	4,372	2,954		
	H 36	11	0.650	1.000	3,248	2,110			4,372	2,840	0	0	4,372	2,840		
	H 37	12	0.625	1.000	3,502	2,188			4,372	2,731	0	0	4,372	2,731		
	H 38	13	0.601	1.000	3,756	2,256			4,372	2,626	0	0	4,372	2,626		
	H 39	14	0.577	1.000	4,010	2,316			4,372	2,525	0	0	4,372	2,525		
	H 40	15	0.555	1.000	4,264	2,368			4,372	2,428	0	0	4,372	2,428		
	H 41	16	0.534	1.000	4,518	2,412			4,372	2,334	0	0	4,372	2,334		
	H 42	17	0.513	1.000	4,772	2,450			4,372	2,244	0	0	4,372	2,244		
	H 43	18	0.494	1.000	5,026	2,481			4,372	2,158	0	0	4,372	2,158		
	H 44	19	0.475	1.000	5,280	2,506			4,372	2,075	0	0	4,372	2,075		
	H 45	20	0.456	1.000	5,533	2,525			4,372	1,995	0	0	4,372	1,995		
	H 46	21	0.439	1.000	5,787	2,540			4,372	1,919	0	0	4,372	1,919		
	H 47	22	0.422	1.000	6,041	2,549			4,372	1,845	0	0	4,372	1,845		
	H 48	23	0.406	1.000	6,295	2,554			4,372	1,774	0	0	4,372	1,774		
	H 49	24	0.390	1.000	6,549	2,555			4,372	1,706	0	0	4,372	1,706		
H 50	25	0.375	1.000	6,803	2,552			4,372	1,640	0	0	4,372	1,640			
H 51	26	0.361	1.000	7,057	2,545			4,372	1,577	0	0	4,372	1,577			
H 52	27	0.347	1.000	7,311	2,535			4,369	1,515	0	0	4,369	1,515			
施設完成後の 評価期間（50年）	H 53	28	0.333	1.000	7,564	2,523					145	48	145	48		
	H 54	29	0.321	1.000	7,564	2,426					145	46	145	46		
	H 55	30	0.308	1.000	7,564	2,332					145	45	145	45		
	H 56	31	0.296	1.000	7,564	2,243					145	43	145	43		
	H 57	32	0.285	1.000	7,564	2,156					145	41	145	41		
	H 58	33	0.274	1.000	7,564	2,073					145	40	145	40		
	H 59	34	0.264	1.000	7,564	1,994					145	38	145	38		
	H 60	35	0.253	1.000	7,564	1,917					145	37	145	37		
	H 61	36	0.244	1.000	7,564	1,843					145	35	145	35		
	H 62	37	0.234	1.000	7,564	1,772					145	34	145	34		
	H 63	38	0.225	1.000	7,564	1,704					145	33	145	33		
	H 64	39	0.217	1.000	7,564	1,639					145	31	145	31		
	H 65	40	0.208	1.000	7,564	1,576					145	30	145	30		
	H 66	41	0.200	1.000	7,564	1,515					145	29	145	29		
	H 67	42	0.193	1.000	7,564	1,457					145	28	145	28		
	H 68	43	0.185	1.000	7,564	1,401					145	27	145	27		
	H 69	44	0.178	1.000	7,564	1,347					145	26	145	26		
	H 70	45	0.171	1.000	7,564	1,295					145	25	145	25		
	H 71	46	0.165	1.000	7,564	1,245					145	24	145	24		
	H 72	47	0.158	1.000	7,564	1,197					145	23	145	23		
	H 73	48	0.152	1.000	7,564	1,151					145	22	145	22		
	H 74	49	0.146	1.000	7,564	1,107					145	21	145	21		
	H 75	50	0.141	1.000	7,564	1,064					145	20	145	20		
	H 76	51	0.135	1.000	7,564	1,023					145	20	145	20		
	H 77	52	0.130	1.000	7,564	984					145	19	145	19		
	H 78	53	0.125	1.000	7,564	946					145	18	145	18		
	H 79	54	0.120	1.000	7,564	910					145	17	145	17		
	H 80	55	0.116	1.000	7,564	875					145	17	145	17		
H 81	56	0.111	1.000	7,564	841					145	16	145	16			
H 82	57	0.107	1.000	7,564	809					145	15	145	15			
H 83	58	0.103	1.000	7,564	778					145	15	145	15			
H 84	59	0.099	1.000	7,564	748					145	14	145	14			
H 85	60	0.095	1.000	7,564	719					145	14	145	14			
H 86	61	0.091	1.000	7,564	691					145	13	145	13			
H 87	62	0.088	1.000	7,564	665					145	13	145	13			
H 88	63	0.085	1.000	7,564	639					145	12	145	12			
H 89	64	0.081	1.000	7,564	615					145	12	145	12			
H 90	65	0.078	1.000	7,564	591					145	11	145	11			
H 91	66	0.075	1.000	7,564	568					145	11	145	11			
H 92	67	0.072	1.000	7,564	546					145	10	145	10			
H 93	68	0.069	1.000	7,564	525					145	10	145	10			
H 94	69	0.067	1.000	7,564	505					145	10	145	10			
H 95	70	0.064	1.000	7,564	486					145	9	145	9			
H 96	71	0.062	1.000	7,564	467					145	9	145	9			
H 97	72	0.059	1.000	7,564	449					145	9	145	9			
H 98	73	0.057	1.000	7,564	432					145	8	145	8			
H 99	74	0.055	1.000	7,564	415					145	8	145	8			
H 100	75	0.053	1.000	7,564	399					145	8	145	8			
H 101	76	0.051	1.000	7,564	384					145	7	145	7			
H 102	77	0.049	1.000	7,564	369					145	7	145	7			
合計					487,247	112,922	1,349	114,271	131,658	85,600	7,240	1,079	138,898	86,679	1.3	27,592

様式-5

費用対受益（全体事業：工期+10%）

水系名：富士川水系 河川名：釜無川・早川

単位：百万円

年次	年度	t	割引率 4%	デフ レー ター	便 益 (B)				費 用 (C)				費用対益比 B/C	純現在価値 B-C		
					便益		残存価値 ②	計 ①+②	建設費③		維持管理費④				計③+④	
					便益	現在価値 ①			費用	現在価値	費用	現在価値			費用	現在価値
基準	H 25	0	1.000	1.000												
整備期間（H 23～H 55年）	H 23	-2	1.082	1.000	0	0			4,631	5,009	0	0	4,631	5,009		
	H 24	-1	1.040	1.000	220	229			5,302	5,514	0	0	5,302	5,514		
	H 25	0	1.000	1.000	469	469			3,684	3,684	0	0	3,684	3,684		
	H 26	1	0.962	1.000	659	634			4,372	4,204	0	0	4,372	4,204		
	H 27	2	0.925	1.000	873	807			4,372	4,042	0	0	4,372	4,042		
	H 28	3	0.889	1.000	1,104	981			4,372	3,887	0	0	4,372	3,887		
	H 29	4	0.855	1.000	1,335	1,141			4,372	3,737	0	0	4,372	3,737		
	H 30	5	0.822	1.000	1,565	1,287			4,372	3,593	0	0	4,372	3,593		
	H 31	6	0.790	1.000	1,796	1,419			4,372	3,455	0	0	4,372	3,455		
	H 32	7	0.760	1.000	2,027	1,540			4,372	3,322	0	0	4,372	3,322		
	H 33	8	0.731	1.000	2,257	1,650			4,372	3,194	0	0	4,372	3,194		
	H 34	9	0.703	1.000	2,488	1,748			4,372	3,072	0	0	4,372	3,072		
	H 35	10	0.676	1.000	2,719	1,837			4,372	2,953	0	0	4,372	2,953		
	H 36	11	0.650	1.000	2,950	1,916			4,372	2,840	0	0	4,372	2,840		
	H 37	12	0.625	1.000	3,180	1,986			4,372	2,731	0	0	4,372	2,731		
	H 38	13	0.601	1.000	3,411	2,049			4,372	2,626	0	0	4,372	2,626		
	H 39	14	0.577	1.000	3,642	2,103			4,372	2,525	0	0	4,372	2,525		
	H 40	15	0.555	1.000	3,873	2,150			4,372	2,428	0	0	4,372	2,428		
	H 41	16	0.534	1.000	4,103	2,191			4,372	2,334	0	0	4,372	2,334		
	H 42	17	0.513	1.000	4,334	2,225			4,372	2,244	0	0	4,372	2,244		
	H 43	18	0.494	1.000	4,565	2,253			4,372	2,158	0	0	4,372	2,158		
	H 44	19	0.475	1.000	4,796	2,276			4,372	2,075	0	0	4,372	2,075		
	H 45	20	0.456	1.000	5,026	2,294			4,372	1,995	0	0	4,372	1,995		
	H 46	21	0.439	1.000	5,257	2,307			4,372	1,919	0	0	4,372	1,919		
	H 47	22	0.422	1.000	5,488	2,316			4,372	1,845	0	0	4,372	1,845		
	H 48	23	0.406	1.000	5,719	2,320			4,372	1,774	0	0	4,372	1,774		
	H 49	24	0.390	1.000	5,949	2,321			4,372	1,706	0	0	4,372	1,706		
	H 50	25	0.375	1.000	6,180	2,318			4,372	1,640	0	0	4,372	1,640		
	H 51	26	0.361	1.000	6,411	2,312			4,372	1,577	0	0	4,372	1,577		
	H 52	27	0.347	1.000	6,642	2,303			4,372	1,516	0	0	4,372	1,516		
	H 53	28	0.333	1.000	6,872	2,292			4,372	1,458	0	0	4,372	1,458		
	H 54	29	0.321	1.000	7,103	2,278			4,371	1,402	0	0	4,371	1,402		
	H 55	30	0.308	1.000	7,334	2,261			4,369	1,347	0	0	4,369	1,347		
	施設完成後の評価期間（50年）	H 56	31	0.296	1.000	7,564	2,243					145	43	145	43	
		H 57	32	0.285	1.000	7,564	2,156					145	41	145	41	
H 58		33	0.274	1.000	7,564	2,073					145	40	145	40		
H 59		34	0.264	1.000	7,564	1,994					145	38	145	38		
H 60		35	0.253	1.000	7,564	1,917					145	37	145	37		
H 61		36	0.244	1.000	7,564	1,843					145	35	145	35		
H 62		37	0.234	1.000	7,564	1,772					145	34	145	34		
H 63		38	0.225	1.000	7,564	1,704					145	33	145	33		
H 64		39	0.217	1.000	7,564	1,639					145	31	145	31		
H 65		40	0.208	1.000	7,564	1,576					145	30	145	30		
H 66		41	0.200	1.000	7,564	1,515					145	29	145	29		
H 67		42	0.193	1.000	7,564	1,457					145	28	145	28		
H 68		43	0.185	1.000	7,564	1,401					145	27	145	27		
H 69		44	0.178	1.000	7,564	1,347					145	26	145	26		
H 70		45	0.171	1.000	7,564	1,295					145	25	145	25		
H 71		46	0.165	1.000	7,564	1,245					145	24	145	24		
H 72		47	0.158	1.000	7,564	1,197					145	23	145	23		
H 73		48	0.152	1.000	7,564	1,151					145	22	145	22		
H 74		49	0.146	1.000	7,564	1,107					145	21	145	21		
H 75		50	0.141	1.000	7,564	1,064					145	20	145	20		
H 76		51	0.135	1.000	7,564	1,023					145	20	145	20		
H 77		52	0.130	1.000	7,564	984					145	19	145	19		
H 78		53	0.125	1.000	7,564	946					145	18	145	18		
H 79		54	0.120	1.000	7,564	910					145	17	145	17		
H 80		55	0.116	1.000	7,564	875					145	17	145	17		
H 81		56	0.111	1.000	7,564	841					145	16	145	16		
H 82		57	0.107	1.000	7,564	809					145	15	145	15		
H 83		58	0.103	1.000	7,564	778					145	15	145	15		
H 84		59	0.099	1.000	7,564	748					145	14	145	14		
H 85		60	0.095	1.000	7,564	719					145	14	145	14		
H 86		61	0.091	1.000	7,564	691					145	13	145	13		
H 87		62	0.088	1.000	7,564	665					145	13	145	13		
H 88	63	0.085	1.000	7,564	639					145	12	145	12			
H 89	64	0.081	1.000	7,564	615					145	12	145	12			
H 90	65	0.078	1.000	7,564	591					145	11	145	11			
H 91	66	0.075	1.000	7,564	568					145	11	145	11			
H 92	67	0.072	1.000	7,564	546					145	10	145	10			
H 93	68	0.069	1.000	7,564	525					145	10	145	10			
H 94	69	0.067	1.000	7,564	505					145	10	145	10			
H 95	70	0.064	1.000	7,564	486					145	9	145	9			
H 96	71	0.062	1.000	7,564	467					145	9	145	9			
H 97	72	0.059	1.000	7,564	449					145	9	145	9			
H 98	73	0.057	1.000	7,564	432					145	8	145	8			
H 99	74	0.055	1.000	7,564	415					145	8	145	8			
H 100	75	0.053	1.000	7,564	399					145	8	145	8			
H 101	76	0.051	1.000	7,564	384					145	7	145	7			
H 102	77	0.049	1.000	7,564	369					145	7	145	7			
H 103	78	0.047	1.000	7,564	355					145	7	145	7			
H 104	79	0.045	1.000	7,564	341					145	7	145	7			
H 105	80	0.043	1.000	7,564	328					145	6	145	6			
合 計					498,563	108,312	1,258	109,570	144,769	89,806	7,240	959	152,009	90,765	1.2	18,805

様式－5

費用対便益（全体事業：工期-10%）

水系名：富士川水系 河川名：釜無川・早川

単位：百万円

年次	年度	t	割引率 4%	デフ レー ター	便 益 (B)			費 用 (C)						費用便益比 B/C	純現在価値 B-C	
					便益	現在価値 ①	残存価値 ②	計 ①+②	建設費③		維持管理費④		計③+④			
								費用	現在価値	費用	現在価値	費用	現在価値			
基準	H 25	0	1.000	1.000												
整備期間 (H 23 ~ H 49年)	H 23	-2	1.082	1.000	0	0		4,631	5,009	0	0	4,631	5,009			
	H 24	-1	1.040	1.000	273	284		5,302	5,514	0	0	5,302	5,514			
	H 25	0	1.000	1.000	562	562		3,684	3,684	0	0	3,684	3,684			
	H 26	1	0.962	1.000	796	765		5,465	5,255	0	0	5,465	5,255			
	H 27	2	0.925	1.000	1,078	997		5,465	5,053	0	0	5,465	5,053			
	H 28	3	0.889	1.000	1,360	1,209		5,465	4,858	0	0	5,465	4,858			
	H 29	4	0.855	1.000	1,642	1,404		5,465	4,671	0	0	5,465	4,671			
	H 30	5	0.822	1.000	1,924	1,582		5,465	4,492	0	0	5,465	4,492			
	H 31	6	0.790	1.000	2,206	1,744		5,465	4,319	0	0	5,465	4,319			
	H 32	7	0.760	1.000	2,488	1,891		5,465	4,153	0	0	5,465	4,153			
	H 33	8	0.731	1.000	2,770	2,024		5,465	3,993	0	0	5,465	3,993			
	H 34	9	0.703	1.000	3,052	2,144		5,465	3,839	0	0	5,465	3,839			
	H 35	10	0.676	1.000	3,334	2,253		5,465	3,692	0	0	5,465	3,692			
	H 36	11	0.650	1.000	3,616	2,349		5,465	3,550	0	0	5,465	3,550			
	H 37	12	0.625	1.000	3,898	2,435		5,465	3,413	0	0	5,465	3,413			
	H 38	13	0.601	1.000	4,180	2,511		5,465	3,282	0	0	5,465	3,282			
	H 39	14	0.577	1.000	4,462	2,577		5,465	3,156	0	0	5,465	3,156			
	H 40	15	0.555	1.000	4,744	2,634		5,465	3,034	0	0	5,465	3,034			
	H 41	16	0.534	1.000	5,026	2,684		5,465	2,918	0	0	5,465	2,918			
	H 42	17	0.513	1.000	5,308	2,725		5,465	2,805	0	0	5,465	2,805			
	H 43	18	0.494	1.000	5,590	2,760		5,465	2,698	0	0	5,465	2,698			
	H 44	19	0.475	1.000	5,872	2,787		5,465	2,594	0	0	5,465	2,594			
	H 45	20	0.456	1.000	6,154	2,809		5,465	2,494	0	0	5,465	2,494			
	H 46	21	0.439	1.000	6,436	2,825		5,465	2,398	0	0	5,465	2,398			
H 47	22	0.422	1.000	6,718	2,835		5,465	2,306	0	0	5,465	2,306				
H 48	23	0.406	1.000	7,000	2,840		5,465	2,217	0	0	5,465	2,217				
H 49	24	0.390	1.000	7,283	2,841		5,461	2,131	0	0	5,461	2,131				
施設完成後の 評価期間 (50年)	H 50	25	0.375	1.000	7,564	2,838				145	54	145	54			
	H 51	26	0.361	1.000	7,564	2,728				145	52	145	52			
	H 52	27	0.347	1.000	7,564	2,623				145	50	145	50			
	H 53	28	0.333	1.000	7,564	2,523				145	48	145	48			
	H 54	29	0.321	1.000	7,564	2,426				145	46	145	46			
	H 55	30	0.308	1.000	7,564	2,332				145	45	145	45			
	H 56	31	0.296	1.000	7,564	2,243				145	43	145	43			
	H 57	32	0.285	1.000	7,564	2,156				145	41	145	41			
	H 58	33	0.274	1.000	7,564	2,073				145	40	145	40			
	H 59	34	0.264	1.000	7,564	1,994				145	38	145	38			
	H 60	35	0.253	1.000	7,564	1,917				145	37	145	37			
	H 61	36	0.244	1.000	7,564	1,843				145	35	145	35			
	H 62	37	0.234	1.000	7,564	1,772				145	34	145	34			
	H 63	38	0.225	1.000	7,564	1,704				145	33	145	33			
	H 64	39	0.217	1.000	7,564	1,639				145	31	145	31			
	H 65	40	0.208	1.000	7,564	1,576				145	30	145	30			
	H 66	41	0.200	1.000	7,564	1,515				145	29	145	29			
	H 67	42	0.193	1.000	7,564	1,457				145	28	145	28			
	H 68	43	0.185	1.000	7,564	1,401				145	27	145	27			
	H 69	44	0.178	1.000	7,564	1,347				145	26	145	26			
	H 70	45	0.171	1.000	7,564	1,295				145	25	145	25			
	H 71	46	0.165	1.000	7,564	1,245				145	24	145	24			
	H 72	47	0.158	1.000	7,564	1,197				145	23	145	23			
	H 73	48	0.152	1.000	7,564	1,151				145	22	145	22			
	H 74	49	0.146	1.000	7,564	1,107				145	21	145	21			
	H 75	50	0.141	1.000	7,564	1,064				145	20	145	20			
	H 76	51	0.135	1.000	7,564	1,023				145	20	145	20			
	H 77	52	0.130	1.000	7,564	984				145	19	145	19			
	H 78	53	0.125	1.000	7,564	946				145	18	145	18			
	H 79	54	0.120	1.000	7,564	910				145	17	145	17			
H 80	55	0.116	1.000	7,564	875				145	17	145	17				
H 81	56	0.111	1.000	7,564	841				145	16	145	16				
H 82	57	0.107	1.000	7,564	809				145	15	145	15				
H 83	58	0.103	1.000	7,564	778				145	15	145	15				
H 84	59	0.099	1.000	7,564	748				145	14	145	14				
H 85	60	0.095	1.000	7,564	719				145	14	145	14				
H 86	61	0.091	1.000	7,564	691				145	13	145	13				
H 87	62	0.088	1.000	7,564	665				145	13	145	13				
H 88	63	0.085	1.000	7,564	639				145	12	145	12				
H 89	64	0.081	1.000	7,564	615				145	12	145	12				
H 90	65	0.078	1.000	7,564	591				145	11	145	11				
H 91	66	0.075	1.000	7,564	568				145	11	145	11				
H 92	67	0.072	1.000	7,564	546				145	10	145	10				
H 93	68	0.069	1.000	7,564	525				145	10	145	10				
H 94	69	0.067	1.000	7,564	505				145	10	145	10				
H 95	70	0.064	1.000	7,564	486				145	9	145	9				
H 96	71	0.062	1.000	7,564	467				145	9	145	9				
H 97	72	0.059	1.000	7,564	449				145	9	145	9				
H 98	73	0.057	1.000	7,564	432				145	8	145	8				
H 99	74	0.055	1.000	7,564	415				145	8	145	8				
合 計					475,995	117,864	1,729	119,593	144,769	97,528	7,240	1,212	152,009	98,740	1.2	20,853

様式-5

費用対便益 (全体事業：資産+10%)

水系名：富士川水系 河川名：釜無川・早川

単位：百万円

年次	年度	t	割引率 4%	デフ レター	便 益 (B)				費 用 (C)						費用便益比 B/C	純現在価値 B-C	
					便益		残存価値 ②	計 ①+②	建設費③		維持管理費④		計③+④				
					便益	現在価値 ①			費用	現在価値	費用	現在価値	費用	現在価値			
基準	H 25	0	1.000	1.000													
整備期間 (H 23 ～ H 52年)	H 23	-2	1.082	1.000		0			4,631	5,009	0	0	4,631	5,009			
	H 24	-1	1.040	1.000		257	267		5,302	5,514	0	0	5,302	5,514			
	H 25	0	1.000	1.000		552	552		3,684	3,684	0	0	3,684	3,684			
	H 26	1	0.962	1.000		756	727		4,858	4,671	0	0	4,858	4,671			
	H 27	2	0.925	1.000		1,026	948		4,858	4,491	0	0	4,858	4,491			
	H 28	3	0.889	1.000		1,296	1,152		4,858	4,318	0	0	4,858	4,318			
	H 29	4	0.855	1.000		1,565	1,338		4,858	4,152	0	0	4,858	4,152			
	H 30	5	0.822	1.000		1,835	1,508		4,858	3,993	0	0	4,858	3,993			
	H 31	6	0.790	1.000		2,105	1,663		4,858	3,839	0	0	4,858	3,839			
	H 32	7	0.760	1.000		2,374	1,804		4,858	3,691	0	0	4,858	3,691			
	H 33	8	0.731	1.000		2,644	1,932		4,858	3,549	0	0	4,858	3,549			
	H 34	9	0.703	1.000		2,914	2,047		4,858	3,413	0	0	4,858	3,413			
	H 35	10	0.676	1.000		3,184	2,151		4,858	3,282	0	0	4,858	3,282			
	H 36	11	0.650	1.000		3,453	2,243		4,858	3,155	0	0	4,858	3,155			
	H 37	12	0.625	1.000		3,723	2,325		4,858	3,034	0	0	4,858	3,034			
	H 38	13	0.601	1.000		3,993	2,398		4,858	2,917	0	0	4,858	2,917			
	H 39	14	0.577	1.000		4,262	2,461		4,858	2,805	0	0	4,858	2,805			
	H 40	15	0.555	1.000		4,532	2,517		4,858	2,697	0	0	4,858	2,697			
	H 41	16	0.534	1.000		4,802	2,564		4,858	2,594	0	0	4,858	2,594			
	H 42	17	0.513	1.000		5,072	2,604		4,858	2,494	0	0	4,858	2,494			
	H 43	18	0.494	1.000		5,341	2,637		4,858	2,398	0	0	4,858	2,398			
	H 44	19	0.475	1.000		5,611	2,663		4,858	2,306	0	0	4,858	2,306			
	H 45	20	0.456	1.000		5,881	2,684		4,858	2,217	0	0	4,858	2,217			
	H 46	21	0.439	1.000		6,151	2,699		4,858	2,132	0	0	4,858	2,132			
	H 47	22	0.422	1.000		6,420	2,709		4,858	2,050	0	0	4,858	2,050			
	H 48	23	0.406	1.000		6,690	2,714		4,858	1,971	0	0	4,858	1,971			
	H 49	24	0.390	1.000		6,960	2,715		4,858	1,895	0	0	4,858	1,895			
H 50	25	0.375	1.000		7,229	2,712		4,858	1,822	0	0	4,858	1,822				
H 51	26	0.361	1.000		7,499	2,705		4,858	1,752	0	0	4,858	1,752				
H 52	27	0.347	1.000		7,769	2,694		4,854	1,683	0	0	4,854	1,683				
施設完成後の 評価期間 (50年)	H 53	28	0.333	1.000	8,038	2,681				145	48	145	48				
	H 54	29	0.321	1.000	8,038	2,578				145	46	145	46				
	H 55	30	0.308	1.000	8,038	2,478				145	45	145	45				
	H 56	31	0.296	1.000	8,038	2,383				145	43	145	43				
	H 57	32	0.285	1.000	8,038	2,291				145	41	145	41				
	H 58	33	0.274	1.000	8,038	2,203				145	40	145	40				
	H 59	34	0.264	1.000	8,038	2,119				145	38	145	38				
	H 60	35	0.253	1.000	8,038	2,037				145	37	145	37				
	H 61	36	0.244	1.000	8,038	1,959				145	35	145	35				
	H 62	37	0.234	1.000	8,038	1,883				145	34	145	34				
	H 63	38	0.225	1.000	8,038	1,811				145	33	145	33				
	H 64	39	0.217	1.000	8,038	1,741				145	31	145	31				
	H 65	40	0.208	1.000	8,038	1,674				145	30	145	30				
	H 66	41	0.200	1.000	8,038	1,610				145	29	145	29				
	H 67	42	0.193	1.000	8,038	1,548				145	28	145	28				
	H 68	43	0.185	1.000	8,038	1,488				145	27	145	27				
	H 69	44	0.178	1.000	8,038	1,431				145	26	145	26				
	H 70	45	0.171	1.000	8,038	1,376				145	25	145	25				
	H 71	46	0.165	1.000	8,038	1,323				145	24	145	24				
	H 72	47	0.158	1.000	8,038	1,272				145	23	145	23				
	H 73	48	0.152	1.000	8,038	1,223				145	22	145	22				
	H 74	49	0.146	1.000	8,038	1,176				145	21	145	21				
	H 75	50	0.141	1.000	8,038	1,131				145	20	145	20				
	H 76	51	0.135	1.000	8,038	1,088				145	20	145	20				
	H 77	52	0.130	1.000	8,038	1,046				145	19	145	19				
	H 78	53	0.125	1.000	8,038	1,006				145	18	145	18				
	H 79	54	0.120	1.000	8,038	967				145	17	145	17				
	H 80	55	0.116	1.000	8,038	930				145	17	145	17				
	H 81	56	0.111	1.000	8,038	894				145	16	145	16				
	H 82	57	0.107	1.000	8,038	860				145	15	145	15				
H 83	58	0.103	1.000	8,038	826				145	15	145	15					
H 84	59	0.099	1.000	8,038	795				145	14	145	14					
H 85	60	0.095	1.000	8,038	764				145	14	145	14					
H 86	61	0.091	1.000	8,038	735				145	13	145	13					
H 87	62	0.088	1.000	8,038	706				145	13	145	13					
H 88	63	0.085	1.000	8,038	679				145	12	145	12					
H 89	64	0.081	1.000	8,038	653				145	12	145	12					
H 90	65	0.078	1.000	8,038	628				145	11	145	11					
H 91	66	0.075	1.000	8,038	604				145	11	145	11					
H 92	67	0.072	1.000	8,038	581				145	10	145	10					
H 93	68	0.069	1.000	8,038	558				145	10	145	10					
H 94	69	0.067	1.000	8,038	537				145	10	145	10					
H 95	70	0.064	1.000	8,038	516				145	9	145	9					
H 96	71	0.062	1.000	8,038	496				145	9	145	9					
H 97	72	0.059	1.000	8,038	477				145	9	145	9					
H 98	73	0.057	1.000	8,038	459				145	8	145	8					
H 99	74	0.055	1.000	8,038	441				145	8	145	8					
H 100	75	0.053	1.000	8,038	424				145	8	145	8					
H 101	76	0.051	1.000	8,038	408				145	7	145	7					
H 102	77	0.049	1.000	8,038	392				145	7	145	7					
合 計					517,817	120,019	1,474	121,493	144,769	93,528	7,240	1,079	152,009	94,607	1.3	26,886	

様式－5

費用対便益 (全体事業：資産-10%)

水系名：富士川水系 河川名：釜無川・早川

単位：百万円

年次	年度	t	割引率 4%	デフ レター	便 益 (B)			費 用 (C)					費用便益比 B/C	純現在価値 B-C			
					便益	現在価値 ①	残存価値 ②	計 ①+②	建設費③		維持管理費④				計③+④		
									費用	現在価値	費用	現在価値			費用	現在価値	
基準	H 25	0	1.000	1.000													
整備期間 (H23～H52年)	H 23	-2	1.082	1.000	0	0			4,631	5,009	0	0	4,631	5,009			
	H 24	-1	1.040	1.000	227	236			5,302	5,514	0	0	5,302	5,514			
	H 25	0	1.000	1.000	486	486			3,684	3,684	0	0	3,684	3,684			
	H 26	1	0.962	1.000	667	641			4,858	4,671	0	0	4,858	4,671			
	H 27	2	0.925	1.000	905	837			4,858	4,491	0	0	4,858	4,491			
	H 28	3	0.889	1.000	1,143	1,016			4,858	4,318	0	0	4,858	4,318			
	H 29	4	0.855	1.000	1,381	1,180			4,858	4,152	0	0	4,858	4,152			
	H 30	5	0.822	1.000	1,619	1,330			4,858	3,993	0	0	4,858	3,993			
	H 31	6	0.790	1.000	1,856	1,467			4,858	3,839	0	0	4,858	3,839			
	H 32	7	0.760	1.000	2,094	1,592			4,858	3,691	0	0	4,858	3,691			
	H 33	8	0.731	1.000	2,332	1,704			4,858	3,549	0	0	4,858	3,549			
	H 34	9	0.703	1.000	2,570	1,806			4,858	3,413	0	0	4,858	3,413			
	H 35	10	0.676	1.000	2,808	1,897			4,858	3,282	0	0	4,858	3,282			
	H 36	11	0.650	1.000	3,046	1,979			4,858	3,155	0	0	4,858	3,155			
	H 37	12	0.625	1.000	3,284	2,051			4,858	3,034	0	0	4,858	3,034			
	H 38	13	0.601	1.000	3,522	2,115			4,858	2,917	0	0	4,858	2,917			
	H 39	14	0.577	1.000	3,760	2,171			4,858	2,805	0	0	4,858	2,805			
	H 40	15	0.555	1.000	3,998	2,220			4,858	2,697	0	0	4,858	2,697			
	H 41	16	0.534	1.000	4,236	2,261			4,858	2,594	0	0	4,858	2,594			
	H 42	17	0.513	1.000	4,473	2,297			4,858	2,494	0	0	4,858	2,494			
	H 43	18	0.494	1.000	4,711	2,326			4,858	2,398	0	0	4,858	2,398			
	H 44	19	0.475	1.000	4,949	2,349			4,858	2,306	0	0	4,858	2,306			
	H 45	20	0.456	1.000	5,187	2,367			4,858	2,217	0	0	4,858	2,217			
	H 46	21	0.439	1.000	5,425	2,381			4,858	2,132	0	0	4,858	2,132			
	H 47	22	0.422	1.000	5,663	2,390			4,858	2,050	0	0	4,858	2,050			
	H 48	23	0.406	1.000	5,901	2,394			4,858	1,971	0	0	4,858	1,971			
	H 49	24	0.390	1.000	6,139	2,395			4,858	1,895	0	0	4,858	1,895			
	H 50	25	0.375	1.000	6,377	2,392			4,858	1,822	0	0	4,858	1,822			
H 51	26	0.361	1.000	6,615	2,386			4,858	1,752	0	0	4,858	1,752				
H 52	27	0.347	1.000	6,853	2,377			4,854	1,683	0	0	4,854	1,683				
施設完成後の 評価期間 (50年)	H 53	28	0.333	1.000	7,090	2,364					145	48	145	48			
	H 54	29	0.321	1.000	7,090	2,274					145	46	145	46			
	H 55	30	0.308	1.000	7,090	2,186					145	45	145	45			
	H 56	31	0.296	1.000	7,090	2,102					145	43	145	43			
	H 57	32	0.285	1.000	7,090	2,021					145	41	145	41			
	H 58	33	0.274	1.000	7,090	1,943					145	40	145	40			
	H 59	34	0.264	1.000	7,090	1,869					145	38	145	38			
	H 60	35	0.253	1.000	7,090	1,797					145	37	145	37			
	H 61	36	0.244	1.000	7,090	1,728					145	35	145	35			
	H 62	37	0.234	1.000	7,090	1,661					145	34	145	34			
	H 63	38	0.225	1.000	7,090	1,597					145	33	145	33			
	H 64	39	0.217	1.000	7,090	1,536					145	31	145	31			
	H 65	40	0.208	1.000	7,090	1,477					145	30	145	30			
	H 66	41	0.200	1.000	7,090	1,420					145	29	145	29			
	H 67	42	0.193	1.000	7,090	1,365					145	28	145	28			
	H 68	43	0.185	1.000	7,090	1,313					145	27	145	27			
	H 69	44	0.178	1.000	7,090	1,262					145	26	145	26			
	H 70	45	0.171	1.000	7,090	1,214					145	25	145	25			
	H 71	46	0.165	1.000	7,090	1,167					145	24	145	24			
	H 72	47	0.158	1.000	7,090	1,122					145	23	145	23			
	H 73	48	0.152	1.000	7,090	1,079					145	22	145	22			
	H 74	49	0.146	1.000	7,090	1,038					145	21	145	21			
	H 75	50	0.141	1.000	7,090	998					145	20	145	20			
	H 76	51	0.135	1.000	7,090	959					145	20	145	20			
	H 77	52	0.130	1.000	7,090	922					145	19	145	19			
H 78	53	0.125	1.000	7,090	887					145	18	145	18				
H 79	54	0.120	1.000	7,090	853					145	17	145	17				
H 80	55	0.116	1.000	7,090	820					145	17	145	17				
H 81	56	0.111	1.000	7,090	788					145	16	145	16				
H 82	57	0.107	1.000	7,090	758					145	15	145	15				
H 83	58	0.103	1.000	7,090	729					145	15	145	15				
H 84	59	0.099	1.000	7,090	701					145	14	145	14				
H 85	60	0.095	1.000	7,090	674					145	14	145	14				
H 86	61	0.091	1.000	7,090	648					145	13	145	13				
H 87	62	0.088	1.000	7,090	623					145	13	145	13				
H 88	63	0.085	1.000	7,090	599					145	12	145	12				
H 89	64	0.081	1.000	7,090	576					145	12	145	12				
H 90	65	0.078	1.000	7,090	554					145	11	145	11				
H 91	66	0.075	1.000	7,090	533					145	11	145	11				
H 92	67	0.072	1.000	7,090	512					145	10	145	10				
H 93	68	0.069	1.000	7,090	492					145	10	145	10				
H 94	69	0.067	1.000	7,090	474					145	10	145	10				
H 95	70	0.064	1.000	7,090	455					145	9	145	9				
H 96	71	0.062	1.000	7,090	438					145	9	145	9				
H 97	72	0.059	1.000	7,090	421					145	9	145	9				
H 98	73	0.057	1.000	7,090	405					145	8	145	8				
H 99	74	0.055	1.000	7,090	389					145	8	145	8				
H 100	75	0.053	1.000	7,090	374					145	8	145	8				
H 101	76	0.051	1.000	7,090	360					145	7	145	7				
H 102	77	0.049	1.000	7,090	346					145	7	145	7				
合計					456,739	105,866	1,474	107,340	144,769	93,528	7,240	1,079	152,009	94,607	1.1	12,733	

様式-5

費用対便益 (残事業：事業費+10%)

水系名：富士川水系 河川名：釜無川・早川

単位：百万円

年次	年度	t	割引率 4%	デフ レー ター	便益		残存価値 ②	計 ①+②	費用 (C)						費用便益比 B/C	純現在価値 B-C
					便益	現在価値 ①			建設費③		維持管理費④		計③+④			
									費用	現在価値	費用	現在価値	費用	現在価値		
基準	H 25	0	1.000	1.000												
整備期間 (H 23 ~ H 52年)	H 23	-2	1.082	1.000	0	0			0	0	0	0	0	0		
	H 24	-1	1.040	1.000	0	0			0	0	0	0	0	0		
	H 25	0	1.000	1.000	0	0			0	0	0	0	0	0		
	H 26	1	0.962	1.000	0	0			5,343	5,138	0	0	5,343	5,138		
	H 27	2	0.925	1.000	254	235			5,343	4,940	0	0	5,343	4,940		
	H 28	3	0.889	1.000	508	451			5,343	4,750	0	0	5,343	4,750		
	H 29	4	0.855	1.000	762	651			5,343	4,567	0	0	5,343	4,567		
	H 30	5	0.822	1.000	1,016	835			5,343	4,392	0	0	5,343	4,392		
	H 31	6	0.790	1.000	1,270	1,003			5,343	4,223	0	0	5,343	4,223		
	H 32	7	0.760	1.000	1,524	1,158			5,343	4,060	0	0	5,343	4,060		
	H 33	8	0.731	1.000	1,777	1,299			5,343	3,904	0	0	5,343	3,904		
	H 34	9	0.703	1.000	2,031	1,427			5,343	3,754	0	0	5,343	3,754		
	H 35	10	0.676	1.000	2,285	1,544			5,343	3,610	0	0	5,343	3,610		
	H 36	11	0.650	1.000	2,539	1,649			5,343	3,471	0	0	5,343	3,471		
	H 37	12	0.625	1.000	2,793	1,745			5,343	3,337	0	0	5,343	3,337		
	H 38	13	0.601	1.000	3,047	1,830			5,343	3,209	0	0	5,343	3,209		
	H 39	14	0.577	1.000	3,301	1,906			5,343	3,085	0	0	5,343	3,085		
	H 40	15	0.555	1.000	3,555	1,974			5,343	2,967	0	0	5,343	2,967		
	H 41	16	0.534	1.000	3,809	2,034			5,343	2,853	0	0	5,343	2,853		
	H 42	17	0.513	1.000	4,063	2,086			5,343	2,743	0	0	5,343	2,743		
	H 43	18	0.494	1.000	4,317	2,131			5,343	2,637	0	0	5,343	2,637		
	H 44	19	0.475	1.000	4,571	2,169			5,343	2,536	0	0	5,343	2,536		
	H 45	20	0.456	1.000	4,824	2,202			5,343	2,438	0	0	5,343	2,438		
	H 46	21	0.439	1.000	5,078	2,229			5,343	2,345	0	0	5,343	2,345		
	H 47	22	0.422	1.000	5,332	2,250			5,343	2,255	0	0	5,343	2,255		
	H 48	23	0.406	1.000	5,586	2,266			5,343	2,168	0	0	5,343	2,168		
	H 49	24	0.390	1.000	5,840	2,278			5,343	2,084	0	0	5,343	2,084		
H 50	25	0.375	1.000	6,094	2,286			5,343	2,004	0	0	5,343	2,004			
H 51	26	0.361	1.000	6,348	2,290			5,343	1,927	0	0	5,343	1,927			
H 52	27	0.347	1.000	6,602	2,290			5,340	1,852	0	0	5,340	1,852			
施設完成後の 評価期間 (50年)	H 53	28	0.333	1.000	6,856	2,286					145	48	145	48		
	H 54	29	0.321	1.000	6,856	2,198					145	46	145	46		
	H 55	30	0.308	1.000	6,856	2,114					145	45	145	45		
	H 56	31	0.296	1.000	6,856	2,032					145	43	145	43		
	H 57	32	0.285	1.000	6,856	1,954					145	41	145	41		
	H 58	33	0.274	1.000	6,856	1,879					145	40	145	40		
	H 59	34	0.264	1.000	6,856	1,807					145	38	145	38		
	H 60	35	0.253	1.000	6,856	1,737					145	37	145	37		
	H 61	36	0.244	1.000	6,856	1,670					145	35	145	35		
	H 62	37	0.234	1.000	6,856	1,606					145	34	145	34		
	H 63	38	0.225	1.000	6,856	1,544					145	33	145	33		
	H 64	39	0.217	1.000	6,856	1,485					145	31	145	31		
	H 65	40	0.208	1.000	6,856	1,428					145	30	145	30		
	H 66	41	0.200	1.000	6,856	1,373					145	29	145	29		
	H 67	42	0.193	1.000	6,856	1,320					145	28	145	28		
	H 68	43	0.185	1.000	6,856	1,269					145	27	145	27		
	H 69	44	0.178	1.000	6,856	1,221					145	26	145	26		
	H 70	45	0.171	1.000	6,856	1,174					145	25	145	25		
	H 71	46	0.165	1.000	6,856	1,129					145	24	145	24		
	H 72	47	0.158	1.000	6,856	1,085					145	23	145	23		
	H 73	48	0.152	1.000	6,856	1,043					145	22	145	22		
	H 74	49	0.146	1.000	6,856	1,003					145	21	145	21		
	H 75	50	0.141	1.000	6,856	965					145	20	145	20		
	H 76	51	0.135	1.000	6,856	928					145	20	145	20		
	H 77	52	0.130	1.000	6,856	892					145	19	145	19		
	H 78	53	0.125	1.000	6,856	858					145	18	145	18		
	H 79	54	0.120	1.000	6,856	825					145	17	145	17		
	H 80	55	0.116	1.000	6,856	793					145	17	145	17		
	H 81	56	0.111	1.000	6,856	762					145	16	145	16		
	H 82	57	0.107	1.000	6,856	733					145	15	145	15		
	H 83	58	0.103	1.000	6,856	705					145	15	145	15		
H 84	59	0.099	1.000	6,856	678					145	14	145	14			
H 85	60	0.095	1.000	6,856	652					145	14	145	14			
H 86	61	0.091	1.000	6,856	627					145	13	145	13			
H 87	62	0.088	1.000	6,856	603					145	13	145	13			
H 88	63	0.085	1.000	6,856	579					145	12	145	12			
H 89	64	0.081	1.000	6,856	557					145	12	145	12			
H 90	65	0.078	1.000	6,856	536					145	11	145	11			
H 91	66	0.075	1.000	6,856	515					145	11	145	11			
H 92	67	0.072	1.000	6,856	495					145	10	145	10			
H 93	68	0.069	1.000	6,856	476					145	10	145	10			
H 94	69	0.067	1.000	6,856	458					145	10	145	10			
H 95	70	0.064	1.000	6,856	440					145	9	145	9			
H 96	71	0.062	1.000	6,856	423					145	9	145	9			
H 97	72	0.059	1.000	6,856	407					145	9	145	9			
H 98	73	0.057	1.000	6,856	391					145	8	145	8			
H 99	74	0.055	1.000	6,856	376					145	8	145	8			
H 100	75	0.053	1.000	6,856	362					145	8	145	8			
H 101	76	0.051	1.000	6,856	348					145	7	145	7			
H 102	77	0.049	1.000	6,856	335					145	7	145	7			
合計					431,902	95,293	1,375	96,668	144,258	87,249	7,240	1,078	151,498	88,327	1.1	8,341

様式-5

費用対便益（残事業：事業費-10%）

水系名：富士川水系 河川名：釜無川・早川

単位：百万円

年次	年度	t	割引率 4%	デフレ レター	便益			費用(C)						費用便益比 B/C	純現在価値 B-C	
					便益	現在価値 ①	残存価値 ②	建設費③		維持管理費④		計③+④				
								費用	現在価値	費用	現在価値	費用	現在価値			
基準	H 25	0	1.000	1.000												
整備期間 (H 23 ~ H 52年)	H 23	-2	1.082	1.000	0	0			0	0	0	0	0	0		
	H 24	-1	1.040	1.000	0	0			0	0	0	0	0	0		
	H 25	0	1.000	1.000	0	0			0	0	0	0	0	0		
	H 26	1	0.962	1.000	0	0			4,372	4,204	0	0	4,372	4,204		
	H 27	2	0.925	1.000	254	235			4,372	4,042	0	0	4,372	4,042		
	H 28	3	0.889	1.000	508	451			4,372	3,887	0	0	4,372	3,887		
	H 29	4	0.855	1.000	762	651			4,372	3,737	0	0	4,372	3,737		
	H 30	5	0.822	1.000	1,016	835			4,372	3,593	0	0	4,372	3,593		
	H 31	6	0.790	1.000	1,270	1,003			4,372	3,455	0	0	4,372	3,455		
	H 32	7	0.760	1.000	1,524	1,158			4,372	3,322	0	0	4,372	3,322		
	H 33	8	0.731	1.000	1,777	1,299			4,372	3,195	0	0	4,372	3,195		
	H 34	9	0.703	1.000	2,031	1,427			4,372	3,072	0	0	4,372	3,072		
	H 35	10	0.676	1.000	2,285	1,544			4,372	2,954	0	0	4,372	2,954		
	H 36	11	0.650	1.000	2,539	1,649			4,372	2,840	0	0	4,372	2,840		
	H 37	12	0.625	1.000	2,793	1,745			4,372	2,731	0	0	4,372	2,731		
	H 38	13	0.601	1.000	3,047	1,830			4,372	2,626	0	0	4,372	2,626		
	H 39	14	0.577	1.000	3,301	1,906			4,372	2,525	0	0	4,372	2,525		
	H 40	15	0.555	1.000	3,555	1,974			4,372	2,428	0	0	4,372	2,428		
	H 41	16	0.534	1.000	3,809	2,034			4,372	2,334	0	0	4,372	2,334		
	H 42	17	0.513	1.000	4,063	2,086			4,372	2,244	0	0	4,372	2,244		
	H 43	18	0.494	1.000	4,317	2,131			4,372	2,158	0	0	4,372	2,158		
	H 44	19	0.475	1.000	4,571	2,169			4,372	2,075	0	0	4,372	2,075		
	H 45	20	0.456	1.000	4,824	2,202			4,372	1,995	0	0	4,372	1,995		
	H 46	21	0.439	1.000	5,078	2,229			4,372	1,919	0	0	4,372	1,919		
	H 47	22	0.422	1.000	5,332	2,250			4,372	1,845	0	0	4,372	1,845		
	H 48	23	0.406	1.000	5,586	2,266			4,372	1,774	0	0	4,372	1,774		
	H 49	24	0.390	1.000	5,840	2,278			4,372	1,706	0	0	4,372	1,706		
H 50	25	0.375	1.000	6,094	2,286			4,372	1,640	0	0	4,372	1,640			
H 51	26	0.361	1.000	6,348	2,290			4,372	1,577	0	0	4,372	1,577			
H 52	27	0.347	1.000	6,602	2,290			4,369	1,515	0	0	4,369	1,515			
施設完成後の 評価期間 (50年)	H 53	28	0.333	1.000	6,856	2,286					145	48	145	48		
	H 54	29	0.321	1.000	6,856	2,198					145	46	145	46		
	H 55	30	0.308	1.000	6,856	2,114					145	45	145	45		
	H 56	31	0.296	1.000	6,856	2,032					145	43	145	43		
	H 57	32	0.285	1.000	6,856	1,954					145	41	145	41		
	H 58	33	0.274	1.000	6,856	1,879					145	40	145	40		
	H 59	34	0.264	1.000	6,856	1,807					145	38	145	38		
	H 60	35	0.253	1.000	6,856	1,737					145	37	145	37		
	H 61	36	0.244	1.000	6,856	1,670					145	35	145	35		
	H 62	37	0.234	1.000	6,856	1,606					145	34	145	34		
	H 63	38	0.225	1.000	6,856	1,544					145	33	145	33		
	H 64	39	0.217	1.000	6,856	1,485					145	31	145	31		
	H 65	40	0.208	1.000	6,856	1,428					145	30	145	30		
	H 66	41	0.200	1.000	6,856	1,373					145	29	145	29		
	H 67	42	0.193	1.000	6,856	1,320					145	28	145	28		
	H 68	43	0.185	1.000	6,856	1,269					145	27	145	27		
	H 69	44	0.178	1.000	6,856	1,221					145	26	145	26		
	H 70	45	0.171	1.000	6,856	1,174					145	25	145	25		
	H 71	46	0.165	1.000	6,856	1,129					145	24	145	24		
	H 72	47	0.158	1.000	6,856	1,085					145	23	145	23		
	H 73	48	0.152	1.000	6,856	1,043					145	22	145	22		
	H 74	49	0.146	1.000	6,856	1,003					145	21	145	21		
	H 75	50	0.141	1.000	6,856	965					145	20	145	20		
	H 76	51	0.135	1.000	6,856	928					145	20	145	20		
	H 77	52	0.130	1.000	6,856	892					145	19	145	19		
	H 78	53	0.125	1.000	6,856	858					145	18	145	18		
	H 79	54	0.120	1.000	6,856	825					145	17	145	17		
	H 80	55	0.116	1.000	6,856	793					145	17	145	17		
	H 81	56	0.111	1.000	6,856	762					145	16	145	16		
	H 82	57	0.107	1.000	6,856	733					145	15	145	15		
	H 83	58	0.103	1.000	6,856	705					145	15	145	15		
	H 84	59	0.099	1.000	6,856	678					145	14	145	14		
	H 85	60	0.095	1.000	6,856	652					145	14	145	14		
	H 86	61	0.091	1.000	6,856	627					145	13	145	13		
	H 87	62	0.088	1.000	6,856	603					145	13	145	13		
H 88	63	0.085	1.000	6,856	579					145	12	145	12			
H 89	64	0.081	1.000	6,856	557					145	12	145	12			
H 90	65	0.078	1.000	6,856	536					145	11	145	11			
H 91	66	0.075	1.000	6,856	515					145	11	145	11			
H 92	67	0.072	1.000	6,856	495					145	10	145	10			
H 93	68	0.069	1.000	6,856	476					145	10	145	10			
H 94	69	0.067	1.000	6,856	458					145	10	145	10			
H 95	70	0.064	1.000	6,856	440					145	9	145	9			
H 96	71	0.062	1.000	6,856	423					145	9	145	9			
H 97	72	0.059	1.000	6,856	407					145	9	145	9			
H 98	73	0.057	1.000	6,856	391					145	8	145	8			
H 99	74	0.055	1.000	6,856	376					145	8	145	8			
H 100	75	0.053	1.000	6,856	362					145	8	145	8			
H 101	76	0.051	1.000	6,856	348					145	7	145	7			
H 102	77	0.049	1.000	6,856	335					145	7	145	7			
	合 計				431,902	95,293	1,125	96,418	118,041	71,393	7,240	1,078	125,281	72,471	1.3	23,947

様式-5

費用対便益(残事業:工期+10%)

水系名:富士川水系 河川名:釜無川・早川

単位:百万円

年次	年度	t	割引率 4%	デフ レー ター	便 益 (B)				費 用 (C)				費用便益比 B/C	純現在価値 B-C		
					便益		残存価値 ②	計 ①+②	建設費③		維持管理費④				計③+④	
					便益	現在価値 ①			費用	現在価値	費用	現在価値			費用	現在価値
基準	H 25	0	1.000	1.000												
整備期間 (H23~H55年)	H 23	-2	1.082	1.000	0	0			0	0	0	0	0	0	0	
	H 24	-1	1.040	1.000	0	0			0	0	0	0	0	0	0	
	H 25	0	1.000	1.000	0	0			0	0	0	0	0	0	0	
	H 26	1	0.962	1.000	0	0			4,372	4,204	0	0	4,372	4,204		
	H 27	2	0.925	1.000	229	211			4,372	4,042	0	0	4,372	4,042		
	H 28	3	0.889	1.000	457	406			4,372	3,887	0	0	4,372	3,887		
	H 29	4	0.855	1.000	686	586			4,372	3,737	0	0	4,372	3,737		
	H 30	5	0.822	1.000	914	751			4,372	3,593	0	0	4,372	3,593		
	H 31	6	0.790	1.000	1,143	903			4,372	3,455	0	0	4,372	3,455		
	H 32	7	0.760	1.000	1,371	1,042			4,372	3,322	0	0	4,372	3,322		
	H 33	8	0.731	1.000	1,600	1,169			4,372	3,194	0	0	4,372	3,194		
	H 34	9	0.703	1.000	1,828	1,284			4,372	3,072	0	0	4,372	3,072		
	H 35	10	0.676	1.000	2,057	1,389			4,372	2,953	0	0	4,372	2,953		
	H 36	11	0.650	1.000	2,285	1,484			4,372	2,840	0	0	4,372	2,840		
	H 37	12	0.625	1.000	2,514	1,570			4,372	2,731	0	0	4,372	2,731		
	H 38	13	0.601	1.000	2,742	1,647			4,372	2,626	0	0	4,372	2,626		
	H 39	14	0.577	1.000	2,971	1,716			4,372	2,525	0	0	4,372	2,525		
	H 40	15	0.555	1.000	3,199	1,776			4,372	2,428	0	0	4,372	2,428		
	H 41	16	0.534	1.000	3,428	1,830			4,372	2,334	0	0	4,372	2,334		
	H 42	17	0.513	1.000	3,656	1,877			4,372	2,244	0	0	4,372	2,244		
	H 43	18	0.494	1.000	3,885	1,918			4,372	2,158	0	0	4,372	2,158		
	H 44	19	0.475	1.000	4,113	1,952			4,372	2,075	0	0	4,372	2,075		
	H 45	20	0.456	1.000	4,342	1,982			4,372	1,995	0	0	4,372	1,995		
H 46	21	0.439	1.000	4,570	2,006			4,372	1,919	0	0	4,372	1,919			
H 47	22	0.422	1.000	4,799	2,025			4,372	1,845	0	0	4,372	1,845			
H 48	23	0.406	1.000	5,028	2,040			4,372	1,774	0	0	4,372	1,774			
H 49	24	0.390	1.000	5,256	2,050			4,372	1,706	0	0	4,372	1,706			
H 50	25	0.375	1.000	5,485	2,057			4,372	1,640	0	0	4,372	1,640			
H 51	26	0.361	1.000	5,713	2,061			4,372	1,577	0	0	4,372	1,577			
H 52	27	0.347	1.000	5,942	2,061			4,372	1,516	0	0	4,372	1,516			
H 53	28	0.333	1.000	6,170	2,058			4,372	1,458	0	0	4,372	1,458			
H 54	29	0.321	1.000	6,399	2,052			4,371	1,402	0	0	4,371	1,402			
H 55	30	0.308	1.000	6,627	2,043			4,369	1,347	0	0	4,369	1,347			
施設完成後の 評価期間 (50年)	H 56	31	0.296	1.000	6,856	2,032					145	43	145	43		
	H 57	32	0.285	1.000	6,856	1,954					145	41	145	41		
	H 58	33	0.274	1.000	6,856	1,879					145	40	145	40		
	H 59	34	0.264	1.000	6,856	1,807					145	38	145	38		
	H 60	35	0.253	1.000	6,856	1,737					145	37	145	37		
	H 61	36	0.244	1.000	6,856	1,670					145	35	145	35		
	H 62	37	0.234	1.000	6,856	1,606					145	34	145	34		
	H 63	38	0.225	1.000	6,856	1,544					145	33	145	33		
	H 64	39	0.217	1.000	6,856	1,485					145	31	145	31		
	H 65	40	0.208	1.000	6,856	1,428					145	30	145	30		
	H 66	41	0.200	1.000	6,856	1,373					145	29	145	29		
	H 67	42	0.193	1.000	6,856	1,320					145	28	145	28		
	H 68	43	0.185	1.000	6,856	1,269					145	27	145	27		
	H 69	44	0.178	1.000	6,856	1,221					145	26	145	26		
	H 70	45	0.171	1.000	6,856	1,174					145	25	145	25		
	H 71	46	0.165	1.000	6,856	1,129					145	24	145	24		
	H 72	47	0.158	1.000	6,856	1,085					145	23	145	23		
	H 73	48	0.152	1.000	6,856	1,043					145	22	145	22		
	H 74	49	0.146	1.000	6,856	1,003					145	21	145	21		
	H 75	50	0.141	1.000	6,856	965					145	20	145	20		
	H 76	51	0.135	1.000	6,856	928					145	20	145	20		
	H 77	52	0.130	1.000	6,856	892					145	19	145	19		
	H 78	53	0.125	1.000	6,856	858					145	18	145	18		
	H 79	54	0.120	1.000	6,856	825					145	17	145	17		
	H 80	55	0.116	1.000	6,856	793					145	17	145	17		
	H 81	56	0.111	1.000	6,856	762					145	16	145	16		
	H 82	57	0.107	1.000	6,856	733					145	15	145	15		
H 83	58	0.103	1.000	6,856	705					145	15	145	15			
H 84	59	0.099	1.000	6,856	678					145	14	145	14			
H 85	60	0.095	1.000	6,856	652					145	14	145	14			
H 86	61	0.091	1.000	6,856	627					145	13	145	13			
H 87	62	0.088	1.000	6,856	603					145	13	145	13			
H 88	63	0.085	1.000	6,856	579					145	12	145	12			
H 89	64	0.081	1.000	6,856	557					145	12	145	12			
H 90	65	0.078	1.000	6,856	536					145	11	145	11			
H 91	66	0.075	1.000	6,856	515					145	11	145	11			
H 92	67	0.072	1.000	6,856	495					145	10	145	10			
H 93	68	0.069	1.000	6,856	476					145	10	145	10			
H 94	69	0.067	1.000	6,856	458					145	10	145	10			
H 95	70	0.064	1.000	6,856	440					145	9	145	9			
H 96	71	0.062	1.000	6,856	423					145	9	145	9			
H 97	72	0.059	1.000	6,856	407					145	9	145	9			
H 98	73	0.057	1.000	6,856	391					145	8	145	8			
H 99	74	0.055	1.000	6,856	376					145	8	145	8			
H 100	75	0.053	1.000	6,856	362					145	8	145	8			
H 101	76	0.051	1.000	6,856	348					145	7	145	7			
H 102	77	0.049	1.000	6,856	335					145	7	145	7			
H 103	78	0.047	1.000	6,856	322					145	7	145	7			
H 104	79	0.045	1.000	6,856	309					145	7	145	7			
H 105	80	0.043	1.000	6,856	297					145	6	145	6			
合計					442,184	91,352	1,059	92,411	131,152	75,599	7,240	959	138,392	76,558	1.2	15,853

様式-5

費用対便益（残事業：工期-10%）

水系名：富士川水系 河川名：釜無川・早川

単位：百万円

年次	年度	t	割引率 4%	デフ レター	便 益 (B)			費 用 (C)						費用便益比 B/C	純現在価値 B-C	
					便益	現在価値 ①	残存価値 ②	計 ①+②	建設費③		維持管理費④		計③+④			
									費用	現在価値	費用	現在価値	費用			現在価値
基準	H 25	0	1.000	1.000												
整備期間 (H 23 ～ H 49年)	H 23	-2	1.082	1.000	0	0			0	0	0	0	0	0		
	H 24	-1	1.040	1.000	0	0			0	0	0	0	0	0		
	H 25	0	1.000	1.000	0	0			0	0	0	0	0	0		
	H 26	1	0.962	1.000	0	0			5,465	5,255	0	0	5,465	5,255		
	H 27	2	0.925	1.000	286	264			5,465	5,053	0	0	5,465	5,053		
	H 28	3	0.889	1.000	571	508			5,465	4,858	0	0	5,465	4,858		
	H 29	4	0.855	1.000	857	733			5,465	4,671	0	0	5,465	4,671		
	H 30	5	0.822	1.000	1,143	939			5,465	4,492	0	0	5,465	4,492		
	H 31	6	0.790	1.000	1,428	1,129			5,465	4,319	0	0	5,465	4,319		
	H 32	7	0.760	1.000	1,714	1,302			5,465	4,153	0	0	5,465	4,153		
	H 33	8	0.731	1.000	2,000	1,461			5,465	3,993	0	0	5,465	3,993		
	H 34	9	0.703	1.000	2,285	1,606			5,465	3,839	0	0	5,465	3,839		
	H 35	10	0.676	1.000	2,571	1,737			5,465	3,692	0	0	5,465	3,692		
	H 36	11	0.650	1.000	2,857	1,856			5,465	3,550	0	0	5,465	3,550		
	H 37	12	0.625	1.000	3,142	1,963			5,465	3,413	0	0	5,465	3,413		
	H 38	13	0.601	1.000	3,428	2,059			5,465	3,282	0	0	5,465	3,282		
	H 39	14	0.577	1.000	3,714	2,144			5,465	3,156	0	0	5,465	3,156		
	H 40	15	0.555	1.000	3,999	2,221			5,465	3,034	0	0	5,465	3,034		
	H 41	16	0.534	1.000	4,285	2,288			5,465	2,918	0	0	5,465	2,918		
	H 42	17	0.513	1.000	4,570	2,346			5,465	2,805	0	0	5,465	2,805		
H 43	18	0.494	1.000	4,856	2,397			5,465	2,698	0	0	5,465	2,698			
H 44	19	0.475	1.000	5,142	2,441			5,465	2,594	0	0	5,465	2,594			
H 45	20	0.456	1.000	5,427	2,477			5,465	2,494	0	0	5,465	2,494			
H 46	21	0.439	1.000	5,713	2,507			5,465	2,398	0	0	5,465	2,398			
H 47	22	0.422	1.000	5,999	2,531			5,465	2,306	0	0	5,465	2,306			
H 48	23	0.406	1.000	6,284	2,550			5,465	2,217	0	0	5,465	2,217			
H 49	24	0.390	1.000	6,570	2,563			5,461	2,131	0	0	5,461	2,131			
施設完成後の 評価期間 (50年)	H 50	25	0.375	1.000	6,856	2,572					145	54	145	54		
	H 51	26	0.361	1.000	6,856	2,473					145	52	145	52		
	H 52	27	0.347	1.000	6,856	2,378					145	50	145	50		
	H 53	28	0.333	1.000	6,856	2,286					145	48	145	48		
	H 54	29	0.321	1.000	6,856	2,198					145	46	145	46		
	H 55	30	0.308	1.000	6,856	2,114					145	45	145	45		
	H 56	31	0.296	1.000	6,856	2,032					145	43	145	43		
	H 57	32	0.285	1.000	6,856	1,954					145	41	145	41		
	H 58	33	0.274	1.000	6,856	1,879					145	40	145	40		
	H 59	34	0.264	1.000	6,856	1,807					145	38	145	38		
	H 60	35	0.253	1.000	6,856	1,737					145	37	145	37		
	H 61	36	0.244	1.000	6,856	1,670					145	35	145	35		
	H 62	37	0.234	1.000	6,856	1,606					145	34	145	34		
	H 63	38	0.225	1.000	6,856	1,544					145	33	145	33		
	H 64	39	0.217	1.000	6,856	1,485					145	31	145	31		
	H 65	40	0.208	1.000	6,856	1,428					145	30	145	30		
	H 66	41	0.200	1.000	6,856	1,373					145	29	145	29		
	H 67	42	0.193	1.000	6,856	1,320					145	28	145	28		
	H 68	43	0.185	1.000	6,856	1,269					145	27	145	27		
	H 69	44	0.178	1.000	6,856	1,221					145	26	145	26		
	H 70	45	0.171	1.000	6,856	1,174					145	25	145	25		
	H 71	46	0.165	1.000	6,856	1,129					145	24	145	24		
	H 72	47	0.158	1.000	6,856	1,085					145	23	145	23		
	H 73	48	0.152	1.000	6,856	1,043					145	22	145	22		
	H 74	49	0.146	1.000	6,856	1,003					145	21	145	21		
	H 75	50	0.141	1.000	6,856	965					145	20	145	20		
	H 76	51	0.135	1.000	6,856	928					145	20	145	20		
	H 77	52	0.130	1.000	6,856	892					145	19	145	19		
	H 78	53	0.125	1.000	6,856	858					145	18	145	18		
	H 79	54	0.120	1.000	6,856	825					145	17	145	17		
	H 80	55	0.116	1.000	6,856	793					145	17	145	17		
	H 81	56	0.111	1.000	6,856	762					145	16	145	16		
H 82	57	0.107	1.000	6,856	733					145	15	145	15			
H 83	58	0.103	1.000	6,856	705					145	15	145	15			
H 84	59	0.099	1.000	6,856	678					145	14	145	14			
H 85	60	0.095	1.000	6,856	652					145	14	145	14			
H 86	61	0.091	1.000	6,856	627					145	13	145	13			
H 87	62	0.088	1.000	6,856	603					145	13	145	13			
H 88	63	0.085	1.000	6,856	579					145	12	145	12			
H 89	64	0.081	1.000	6,856	557					145	12	145	12			
H 90	65	0.078	1.000	6,856	536					145	11	145	11			
H 91	66	0.075	1.000	6,856	515					145	11	145	11			
H 92	67	0.072	1.000	6,856	495					145	10	145	10			
H 93	68	0.069	1.000	6,856	476					145	10	145	10			
H 94	69	0.067	1.000	6,856	458					145	10	145	10			
H 95	70	0.064	1.000	6,856	440					145	9	145	9			
H 96	71	0.062	1.000	6,856	423					145	9	145	9			
H 97	72	0.059	1.000	6,856	407					145	9	145	9			
H 98	73	0.057	1.000	6,856	391					145	8	145	8			
H 99	74	0.055	1.000	6,856	376					145	8	145	8			
合計					421,617	99,476	1,477	100,953	131,152	83,321	7,240	1,212	138,392	84,533	1.2	16,420

様式-5

費用対便益（残事業：資産+10%）

水系名：富士川水系 河川名：釜無川・早川

単位：百万円

年次	年度	t	割引率 4%	デフ レー ター	便益		残存価値 ②	計 ①+②	費用（C）						費用便益比 B/C	純現在価値 B-C
					便益 ①	現在価値			建設費③		維持管理費④		計③+④			
							費用	現在価値	費用	現在価値	費用	現在価値				
基準	H 25	0	1.000	1.000												
整備期間 (H 23～ H 52年)	H 23	-2	1.082	1.000	0	0			0	0	0	0	0	0		
	H 24	-1	1.040	1.000	0	0			0	0	0	0	0	0		
	H 25	0	1.000	1.000	0	0			0	0	0	0	0	0		
	H 26	1	0.962	1.000	0	0			4,858	4,671	0	0	4,858	4,671		
	H 27	2	0.925	1.000	270	249			4,858	4,491	0	0	4,858	4,491		
	H 28	3	0.889	1.000	540	480			4,858	4,318	0	0	4,858	4,318		
	H 29	4	0.855	1.000	810	692			4,858	4,152	0	0	4,858	4,152		
	H 30	5	0.822	1.000	1,079	887			4,858	3,993	0	0	4,858	3,993		
	H 31	6	0.790	1.000	1,349	1,066			4,858	3,839	0	0	4,858	3,839		
	H 32	7	0.760	1.000	1,619	1,230			4,858	3,691	0	0	4,858	3,691		
	H 33	8	0.731	1.000	1,889	1,380			4,858	3,549	0	0	4,858	3,549		
	H 34	9	0.703	1.000	2,159	1,517			4,858	3,413	0	0	4,858	3,413		
	H 35	10	0.676	1.000	2,429	1,641			4,858	3,282	0	0	4,858	3,282		
	H 36	11	0.650	1.000	2,698	1,753			4,858	3,155	0	0	4,858	3,155		
	H 37	12	0.625	1.000	2,968	1,854			4,858	3,034	0	0	4,858	3,034		
	H 38	13	0.601	1.000	3,238	1,945			4,858	2,917	0	0	4,858	2,917		
	H 39	14	0.577	1.000	3,508	2,026			4,858	2,805	0	0	4,858	2,805		
	H 40	15	0.555	1.000	3,778	2,098			4,858	2,697	0	0	4,858	2,697		
	H 41	16	0.534	1.000	4,048	2,161			4,858	2,594	0	0	4,858	2,594		
	H 42	17	0.513	1.000	4,317	2,216			4,858	2,494	0	0	4,858	2,494		
	H 43	18	0.494	1.000	4,587	2,264			4,858	2,398	0	0	4,858	2,398		
	H 44	19	0.475	1.000	4,857	2,305			4,858	2,306	0	0	4,858	2,306		
	H 45	20	0.456	1.000	5,127	2,340			4,858	2,217	0	0	4,858	2,217		
	H 46	21	0.439	1.000	5,397	2,368			4,858	2,132	0	0	4,858	2,132		
	H 47	22	0.422	1.000	5,667	2,391			4,858	2,050	0	0	4,858	2,050		
	H 48	23	0.406	1.000	5,936	2,409			4,858	1,971	0	0	4,858	1,971		
	H 49	24	0.390	1.000	6,206	2,421			4,858	1,895	0	0	4,858	1,895		
H 50	25	0.375	1.000	6,476	2,429			4,858	1,822	0	0	4,858	1,822			
H 51	26	0.361	1.000	6,746	2,433			4,858	1,752	0	0	4,858	1,752			
H 52	27	0.347	1.000	7,016	2,433			4,854	1,683	0	0	4,854	1,683			
施設完成後の 評価期間 (50年)	H 53	28	0.333	1.000	7,285	2,430					145	48	145	48		
	H 54	29	0.321	1.000	7,285	2,336					145	46	145	46		
	H 55	30	0.308	1.000	7,285	2,246					145	45	145	45		
	H 56	31	0.296	1.000	7,285	2,160					145	43	145	43		
	H 57	32	0.285	1.000	7,285	2,077					145	41	145	41		
	H 58	33	0.274	1.000	7,285	1,997					145	40	145	40		
	H 59	34	0.264	1.000	7,285	1,920					145	38	145	38		
	H 60	35	0.253	1.000	7,285	1,846					145	37	145	37		
	H 61	36	0.244	1.000	7,285	1,775					145	35	145	35		
	H 62	37	0.234	1.000	7,285	1,707					145	34	145	34		
	H 63	38	0.225	1.000	7,285	1,641					145	33	145	33		
	H 64	39	0.217	1.000	7,285	1,578					145	31	145	31		
	H 65	40	0.208	1.000	7,285	1,517					145	30	145	30		
	H 66	41	0.200	1.000	7,285	1,459					145	29	145	29		
	H 67	42	0.193	1.000	7,285	1,403					145	28	145	28		
	H 68	43	0.185	1.000	7,285	1,349					145	27	145	27		
	H 69	44	0.178	1.000	7,285	1,297					145	26	145	26		
	H 70	45	0.171	1.000	7,285	1,247					145	25	145	25		
	H 71	46	0.165	1.000	7,285	1,199					145	24	145	24		
	H 72	47	0.158	1.000	7,285	1,153					145	23	145	23		
	H 73	48	0.152	1.000	7,285	1,109					145	22	145	22		
	H 74	49	0.146	1.000	7,285	1,066					145	21	145	21		
	H 75	50	0.141	1.000	7,285	1,025					145	20	145	20		
	H 76	51	0.135	1.000	7,285	986					145	20	145	20		
	H 77	52	0.130	1.000	7,285	948					145	19	145	19		
	H 78	53	0.125	1.000	7,285	911					145	18	145	18		
	H 79	54	0.120	1.000	7,285	876					145	17	145	17		
	H 80	55	0.116	1.000	7,285	843					145	17	145	17		
	H 81	56	0.111	1.000	7,285	810					145	16	145	16		
	H 82	57	0.107	1.000	7,285	779					145	15	145	15		
	H 83	58	0.103	1.000	7,285	749					145	15	145	15		
	H 84	59	0.099	1.000	7,285	720					145	14	145	14		
	H 85	60	0.095	1.000	7,285	693					145	14	145	14		
	H 86	61	0.091	1.000	7,285	666					145	13	145	13		
	H 87	62	0.088	1.000	7,285	640					145	13	145	13		
	H 88	63	0.085	1.000	7,285	616					145	12	145	12		
	H 89	64	0.081	1.000	7,285	592					145	12	145	12		
	H 90	65	0.078	1.000	7,285	569					145	11	145	11		
	H 91	66	0.075	1.000	7,285	547					145	11	145	11		
	H 92	67	0.072	1.000	7,285	526					145	10	145	10		
	H 93	68	0.069	1.000	7,285	506					145	10	145	10		
	H 94	69	0.067	1.000	7,285	487					145	10	145	10		
	H 95	70	0.064	1.000	7,285	468					145	9	145	9		
	H 96	71	0.062	1.000	7,285	450					145	9	145	9		
	H 97	72	0.059	1.000	7,285	433					145	9	145	9		
H 98	73	0.057	1.000	7,285	416					145	8	145	8			
H 99	74	0.055	1.000	7,285	400					145	8	145	8			
H 100	75	0.053	1.000	7,285	385					145	8	145	8			
H 101	76	0.051	1.000	7,285	370					145	7	145	7			
H 102	77	0.049	1.000	7,285	356					145	7	145	7			
合計					458,986	101,267	1,250	102,517	131,152	79,321	7,240	1,079	138,392	80,400	1.3	22,117

様式-5

費用対便益（残事業：資産-10%）

水系名：富士川水系 河川名：釜無川・早川

単位：百万円

年次	年度	t	割引率 4%	デフ レー ター	便益			計 ①+②	費用 (C)					費用便益比 B/C	純現在価値 B-C	
					便益	現在価値 ①	残存価値 ②		建設費③		維持管理費④		計③+④			
									費用	現在価値	費用	現在価値	費用			現在価値
基準	H 25	0	1.000	1.000												
整備期間 (H 23~H 52年)	H 23	-2	1.082	1.000	0	0			0	0	0	0	0	0		
	H 24	-1	1.040	1.000	0	0			0	0	0	0	0	0		
	H 25	0	1.000	1.000	0	0			0	0	0	0	0	0		
	H 26	1	0.962	1.000	0	0			4,858	4,671	0	0	4,858	4,671		
	H 27	2	0.925	1.000	238	220			4,858	4,491	0	0	4,858	4,491		
	H 28	3	0.889	1.000	476	423			4,858	4,318	0	0	4,858	4,318		
	H 29	4	0.855	1.000	714	610			4,858	4,152	0	0	4,858	4,152		
	H 30	5	0.822	1.000	952	782			4,858	3,993	0	0	4,858	3,993		
	H 31	6	0.790	1.000	1,190	940			4,858	3,839	0	0	4,858	3,839		
	H 32	7	0.760	1.000	1,428	1,085			4,858	3,691	0	0	4,858	3,691		
	H 33	8	0.731	1.000	1,666	1,217			4,858	3,549	0	0	4,858	3,549		
	H 34	9	0.703	1.000	1,904	1,338			4,858	3,413	0	0	4,858	3,413		
	H 35	10	0.676	1.000	2,142	1,447			4,858	3,282	0	0	4,858	3,282		
	H 36	11	0.650	1.000	2,380	1,546			4,858	3,155	0	0	4,858	3,155		
	H 37	12	0.625	1.000	2,618	1,635			4,858	3,034	0	0	4,858	3,034		
	H 38	13	0.601	1.000	2,856	1,715			4,858	2,917	0	0	4,858	2,917		
	H 39	14	0.577	1.000	3,094	1,787			4,858	2,805	0	0	4,858	2,805		
	H 40	15	0.555	1.000	3,332	1,850			4,858	2,697	0	0	4,858	2,697		
	H 41	16	0.534	1.000	3,570	1,906			4,858	2,594	0	0	4,858	2,594		
	H 42	17	0.513	1.000	3,808	1,955			4,858	2,494	0	0	4,858	2,494		
	H 43	18	0.494	1.000	4,046	1,997			4,858	2,398	0	0	4,858	2,398		
	H 44	19	0.475	1.000	4,284	2,033			4,858	2,306	0	0	4,858	2,306		
	H 45	20	0.456	1.000	4,522	2,064			4,858	2,217	0	0	4,858	2,217		
	H 46	21	0.439	1.000	4,760	2,089			4,858	2,132	0	0	4,858	2,132		
	H 47	22	0.422	1.000	4,998	2,109			4,858	2,050	0	0	4,858	2,050		
	H 48	23	0.406	1.000	5,236	2,124			4,858	1,971	0	0	4,858	1,971		
	H 49	24	0.390	1.000	5,474	2,135			4,858	1,895	0	0	4,858	1,895		
H 50	25	0.375	1.000	5,712	2,143			4,858	1,822	0	0	4,858	1,822			
H 51	26	0.361	1.000	5,950	2,146			4,858	1,752	0	0	4,858	1,752			
H 52	27	0.347	1.000	6,188	2,146			4,854	1,683	0	0	4,854	1,683			
施設完成後の評価期間 (50年)	H 53	28	0.333	1.000	6,426	2,143					145	48	145	48		
	H 54	29	0.321	1.000	6,426	2,060					145	46	145	46		
	H 55	30	0.308	1.000	6,426	1,981					145	45	145	45		
	H 56	31	0.296	1.000	6,426	1,905					145	43	145	43		
	H 57	32	0.285	1.000	6,426	1,832					145	41	145	41		
	H 58	33	0.274	1.000	6,426	1,761					145	40	145	40		
	H 59	34	0.264	1.000	6,426	1,693					145	38	145	38		
	H 60	35	0.253	1.000	6,426	1,628					145	37	145	37		
	H 61	36	0.244	1.000	6,426	1,566					145	35	145	35		
	H 62	37	0.234	1.000	6,426	1,506					145	34	145	34		
	H 63	38	0.225	1.000	6,426	1,448					145	33	145	33		
	H 64	39	0.217	1.000	6,426	1,392					145	31	145	31		
	H 65	40	0.208	1.000	6,426	1,338					145	30	145	30		
	H 66	41	0.200	1.000	6,426	1,287					145	29	145	29		
	H 67	42	0.193	1.000	6,426	1,237					145	28	145	28		
	H 68	43	0.185	1.000	6,426	1,190					145	27	145	27		
	H 69	44	0.178	1.000	6,426	1,144					145	26	145	26		
	H 70	45	0.171	1.000	6,426	1,100					145	25	145	25		
	H 71	46	0.165	1.000	6,426	1,058					145	24	145	24		
	H 72	47	0.158	1.000	6,426	1,017					145	23	145	23		
	H 73	48	0.152	1.000	6,426	978					145	22	145	22		
	H 74	49	0.146	1.000	6,426	940					145	21	145	21		
	H 75	50	0.141	1.000	6,426	904					145	20	145	20		
	H 76	51	0.135	1.000	6,426	869					145	20	145	20		
	H 77	52	0.130	1.000	6,426	836					145	19	145	19		
H 78	53	0.125	1.000	6,426	804					145	18	145	18			
H 79	54	0.120	1.000	6,426	773					145	17	145	17			
H 80	55	0.116	1.000	6,426	743					145	17	145	17			
H 81	56	0.111	1.000	6,426	715					145	16	145	16			
H 82	57	0.107	1.000	6,426	687					145	15	145	15			
H 83	58	0.103	1.000	6,426	661					145	15	145	15			
H 84	59	0.099	1.000	6,426	635					145	14	145	14			
H 85	60	0.095	1.000	6,426	611					145	14	145	14			
H 86	61	0.091	1.000	6,426	587					145	13	145	13			
H 87	62	0.088	1.000	6,426	565					145	13	145	13			
H 88	63	0.085	1.000	6,426	543					145	12	145	12			
H 89	64	0.081	1.000	6,426	522					145	12	145	12			
H 90	65	0.078	1.000	6,426	502					145	11	145	11			
H 91	66	0.075	1.000	6,426	483					145	11	145	11			
H 92	67	0.072	1.000	6,426	464					145	10	145	10			
H 93	68	0.069	1.000	6,426	446					145	10	145	10			
H 94	69	0.067	1.000	6,426	429					145	10	145	10			
H 95	70	0.064	1.000	6,426	413					145	9	145	9			
H 96	71	0.062	1.000	6,426	397					145	9	145	9			
H 97	72	0.059	1.000	6,426	382					145	9	145	9			
H 98	73	0.057	1.000	6,426	367					145	8	145	8			
H 99	74	0.055	1.000	6,426	353					145	8	145	8			
H 100	75	0.053	1.000	6,426	339					145	8	145	8			
H 101	76	0.051	1.000	6,426	326					145	7	145	7			
H 102	77	0.049	1.000	6,426	314					145	7	145	7			
	合計				404,816	89,316	1,250	90,566	131,152	79,321	7,240	1,079	138,392	80,400	1.1	10,166

事業費の内訳書

砂防事業

事業名	富士川水系直轄砂防事業（全体事業費）
-----	--------------------

評価年度	H25	再評価
------	-----	-----

区分	費目	工種	単位	数量	金額 (百万円)	備考	
工事費			式	1	102,352		
	本工事費			式	1	102,352	
		山腹工	箇所	5	12,723		
		砂防堰堤	基	239	88,155	既設堰堤の改良を含む	
	床固工・護岸工	箇所	3	1,473			
用地費及補償費			式	1	434		
	用地費			式	1	-	
	補償費			式	1	-	
間接経費			式	1	24,176		
工事諸費			式	1	17,807		
事業費 計			式	1	144,769		
維持管理費			式	1	7,240		

事業費の内訳書

砂防事業

事業名	富士川水系直轄砂防事業（残事業費）
-----	-------------------

評価年度	H25	再評価
------	-----	-----

区分	費目	工種	単位	数量	金額 (百万円)	備考	
工事費			式	1	92,724		
	本工事費			式	1	92,724	
		山腹工	箇所	5	10,226		
		砂防堰堤	基	239	81,877	既設堰堤の改良を含む	
		床固工・護岸工	箇所	3	621		
用地費及補償費			式	1	393		
	用地費			式	1	-	
	補償費			式	1	-	
間接経費			式	1	21,902		
工事諸費			式	1	16,132		
事業費 計			式	1	131,152		
維持管理費			式	1	7,240		