

鶴見川出張所だより

京浜河川のHPは <http://www.ktr.mlit.go.jp/keihin/>

国土交通省関東地方整備局
京 浜 河 川 事 務 所
鶴見・新横浜出張所発行
(代表) 鶴見出張所
電話 045-501-3038
2014年08月18日【第17号】

『鶴見川サマーフェスティバル』が8月23日(土)に開催されます

TSURUMIGAWA SUMMER FESTIVAL 2014

鶴見川サマーフェスティバル

2014.8.23(土)

荒天時 [強風・増水] **延期8.24日**



鶴見川花火大会

佃野公園周辺・鶴見川上流 19:00～19:45(※)

約1,200発の打ち上げを予定

10:00～15:00

Eボート等体験・当日貸付 (10:00～貸付準備に10分前着)

若狭川・小瀬川・大瀬川・大瀬川(若狭川) 申込: 大瀬川本部ネット(当日受付)

水難救助デモンストラーション (12:00～13:00)

10:00～15:00

クルーズ: 事前申込 (4回開催) 1番あたり乗員18名

若狭川・小瀬川・大瀬川(若狭川) 申込: 鶴見川本部ネット(当日受付) (HPからもダウンロード可) <http://tsurumigawa.com>

11:30～19:30

模擬店・東北支援物産展 企業PRブース

- 鶴見中学校吹奏楽部
- 鶴見会
- かめめ吹奏楽団
- 仲町南二
- かつほれ遊人会
- ア・ク・オ・カ・ラニ
- 奥土里ひんご
- 遠藤あこ・開港社中
- W.Dream
- 伊藤さくら
- GLASS TOP

13:30～18:30

鶴見川コンサート

イベントはいずれも佃野公園にて

※プログラム内容は変更、または中止になる場合がございます。予めご了承ください。

主催: 鶴見川サマーフェスティバル実行委員会
共催: 鶴見川流域水協議会 (水協) 水協連合会
協賛団体: 鶴見川流域水協議会・鶴見川流域水協議会 鶴見支部・鶴見川流域水協議会 鶴見支部
協力団体: 鶴見川流域水協議会 鶴見川流域水協議会 鶴見川流域水協議会 鶴見川流域水協議会

協賛企業: 株式会社レミントン
フコクス電機株式会社・水協院
NICE ナイス株式会社・YOUテレビ株式会社
グローリーナスカ株式会社
株式会社マースエンジニアリング
株式会社サムスン日本研究所
太陽生命・伊豆山本木山機待寺
神奈川県自動車整備 鶴見支部
パチンコ吉亮

このイベントは「ふれあって環境を元気に2014」の活動の一環として開催されています。

鶴見川サマーフェスティバル実行委員会 TEL: 045-521-8288 HP: <http://tsurumigawa.com>
鶴見川流域水協議会 TEL: 045-510-1697 FAX: 045-510-1692

当日は会場周辺道路に交通規制を行います。皆様のご理解、ご協力をお願いいたします。詳細は新聞をご覧ください。

最新情報と当日の開催については「実行委員会公式ブログ」でチェック!!

毎年、佃野公園周辺で行われている『鶴見川サマーフェスティバル』が8月23日(土)に開催されます。Eボート等体験、クルーズ、佃野公園内での鶴見川コンサート、鶴見川での花火大会、そして地元や東北支援の物産展などの模擬店コーナーもあります。是非、皆さんでお出かけください。詳しくは、実行委員会まで <http://tsurumigawa.com> 045-521-8288

当日の注意事項(多くの方が集まるため)
堤防法面(斜面)は、勾配が急なため立入禁止区域を設けています。
《実行委員会から》
当日は会場周辺道路に**交通規制**が行われ、自転車・車の乗り入れが一部禁止となります。会場周辺の安全確保のため、皆様のご理解とご協力をお願いいたします。
駐車場のご用意はございません。
ご来場の際は徒歩、又は公共交通機関をご利用ください。

8月上旬から鶴見川の除草を行っています

鶴見出張所・新横浜出張所では、鶴見川の堤防の異常の早期発見や強度維持のため、堤防除草を行っています。

今年度2回目の除草が始まりました。鶴見出張所管内は8月中旬から始め、新横浜出張所管内は、8月上旬から除草を始めています。

除草終了後、随時堤防に異常がないか点検を行います。除草回数は、治水上最低限必要な年梅雨前と台風期の2回となっています。

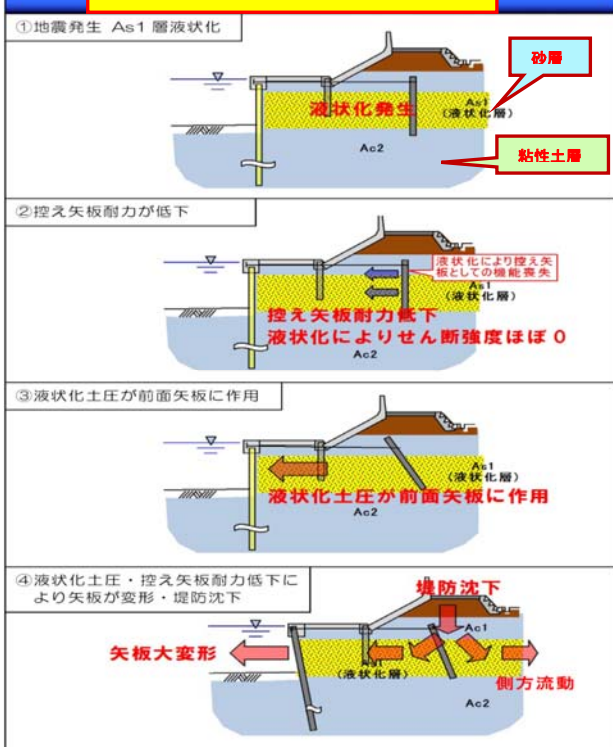
皆さんには、ご迷惑をおかけしますが、今年度も引き続き、ご理解とご協力をお願いします。



鶴見区市場下町、栄町通1~2丁目・3~4丁目で堤防耐震工事が始まります

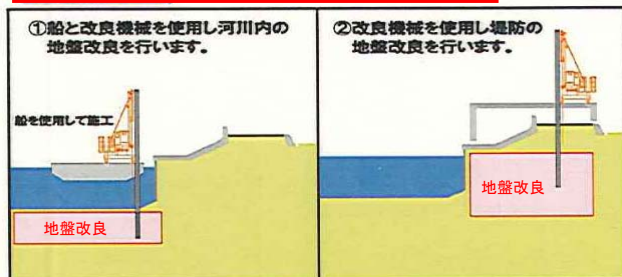
7月下旬~10月下旬まで測量等の準備作業が、11月上旬~地盤改良工事等が実施される予定

地震による堤防沈下のメカニズム



液状化による堤防沈下を防ぐ施工の流れ

株木建設(株)提供



鶴見川下流部では昨年度に続き、大きな地震時に堤防下が液状化し、堤防の高さが一定以下になってしまうカ所の堤防耐震工事を行います。

鶴見出張所管内では、下記の約470m区間(黒い線の部分)について、今年の6月までに完成しています。

沿川の皆さんや河川堤防を利用される皆さんには、ご理解とご協力を頂き、ありがとうございました。

今年度も引き続き、下記の3カ所(市場下町、栄町通2丁目と一部1丁目【予定】、栄町通3丁目と一部4丁目)の工事を実施します。

通行止め等、皆さんにご不便をおかけしますが、よろしくお願いいたします。

平成26年度の堤防耐震工事力所図



あ と が き

8月8日台風11号が日本に上陸し、西日本を中心に被害が発生しています。関東地方でも局地的な豪雨があり、テレビやインターネットなどを使い、情報収集している方が多くなっていると思います。

このような雨は、いつ何処で起きるかわかりません。国土交通省の河川情報や気象庁の気象情報が入るホームページなどを登録しておくことをお勧めします。

参考に、スマホや携帯電話を使って河川情報をキャッチするサイトを紹介いたします。

ケイヒンモバイル

<http://www.ktr.mlit.go.jp/keihin/m>

(多摩川、鶴見川、相模川に関する河川情報)

全国の河川情報は

<http://www.river.go.jp/>

(川の防災情報)

『鶴見川出張所だより』編集長(上林喜美夫)

鶴見川流域センターは鶴見川の情報発信しています

JR小机駅の近くにある、地域防災施設『鶴見川流域センター』は、流域にお住まいの皆様への情報発信施設として、また、洪水や地震時の防災拠点となる施設として運営しています。

学生の夏休み期間も終わりに近づき、自由研究のテーマ探しなども見受けられます。

ここ流域センターは、鶴見川に関する防災、環境を始めとする多くの資料がそろっていますので、夏休みの自由研究で鶴見川をテーマにする方は、是非、ご利用下さい。

流域センター <http://www.tr-net.gr.jp/>

【毎週火曜日が休館日です】

住所 横浜市港北区小机町2081

電話 045-475-1998

(鶴見川流域センター直通)