

上-1. 中央市今福新田地先

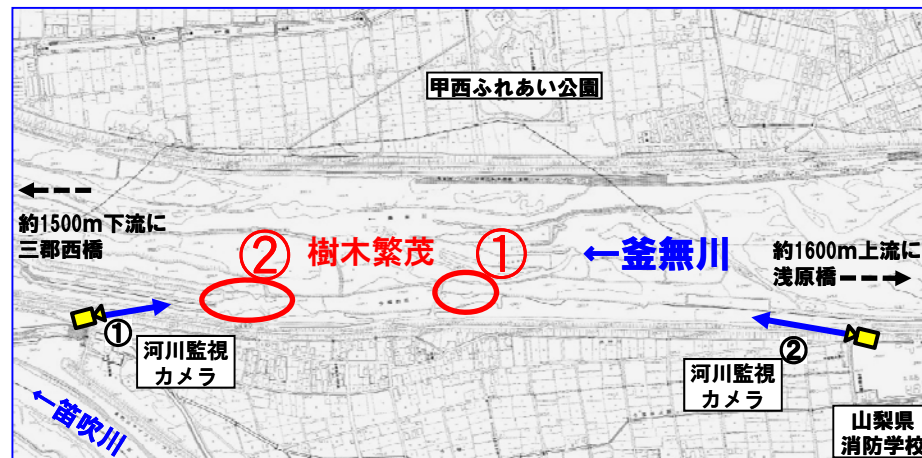
当該箇所を伐採する理由

- ① 樹木が洪水時の流れの阻害となります。
- ② 樹木により、河川の状況把握をする巡視や河川監視カメラによる監視の支障となります。
- ③ 樹木が倒れて流木になった場合、下流側の橋梁に引っかかったり、堤防に悪影響を及ぼす可能性があります。

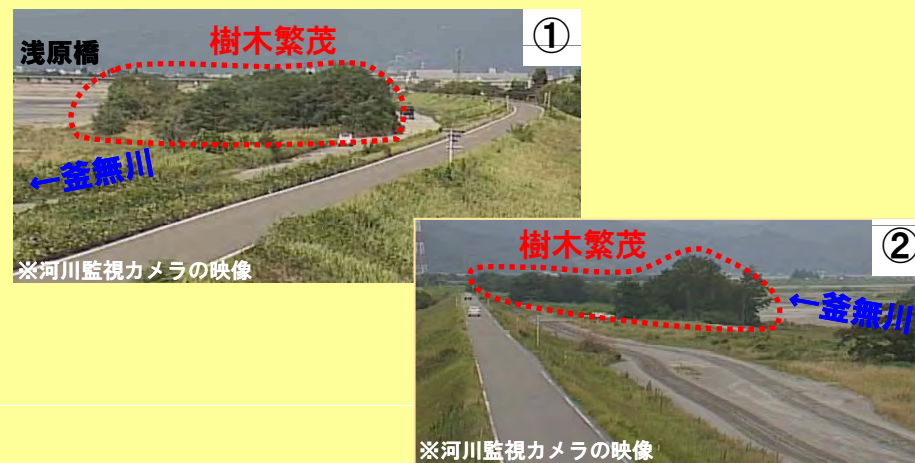
伐採内容

- ◎ 伐採範囲 中央市今福新田地先
浅原橋の下流約1600m地点から下流へ約80mの区間 (①)
(釜無川左岸河川敷)
- 三郡西橋の上流約1500m地点から上流へ約120mの区間 (②)
(釜無川左岸河川敷)
- ◎ 伐採面積 約5,000m²
- ◎ 伐採本数 ハリヅメ等、約200本

伐採予定箇所



伐採予定箇所の状況



この情報はH26年8月現在の予定のため、現地の状況により、実際に伐採を行わなかったり、範囲を変更する場合があります。

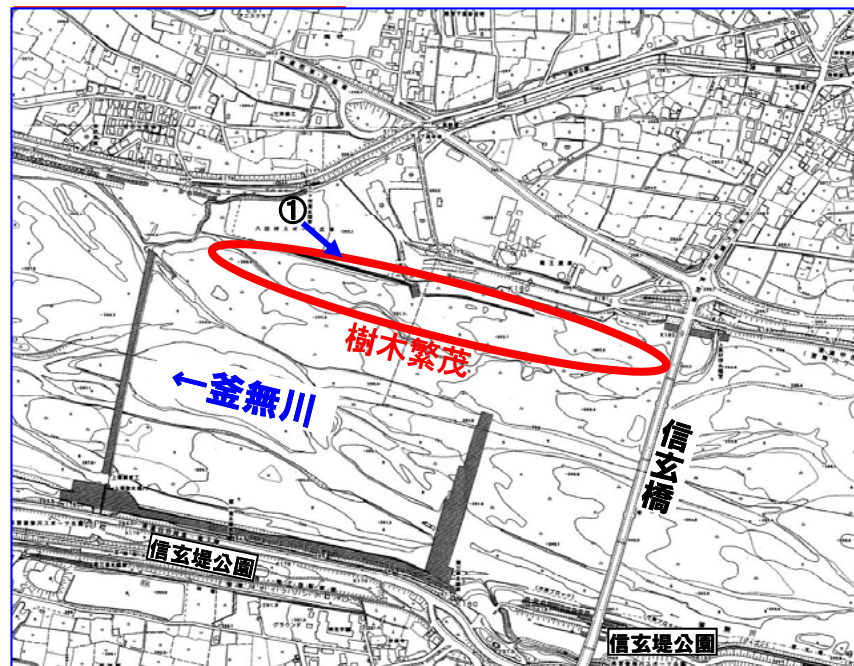
上ー2. 南アルプス市下高砂地先

当該箇所を伐採する理由

- ①樹木が洪水時の流れの阻害となります。
- ②樹木により、河川の状況把握をする巡視の支障となります。
- ③樹木が倒れて流木になった場合、下流側の橋梁に引っかかったり、堤防に悪影響を及ぼす可能性があります。

伐採内容

- ◎伐採範囲 南アルプス市下高砂地先
信玄橋から下流約800mの区間
(釜無川左岸河川敷)
- ◎伐採面積 約2,000m²
- ◎伐採本数 ハリインジ等、約600本



伐採予定箇所の状況



この情報はH26年8月現在の予定のため、現地の状況により、実際に伐採を行わなかったり、範囲を変更する場合があります。

上-3. 甲斐市宇津谷・韮崎市栄地先

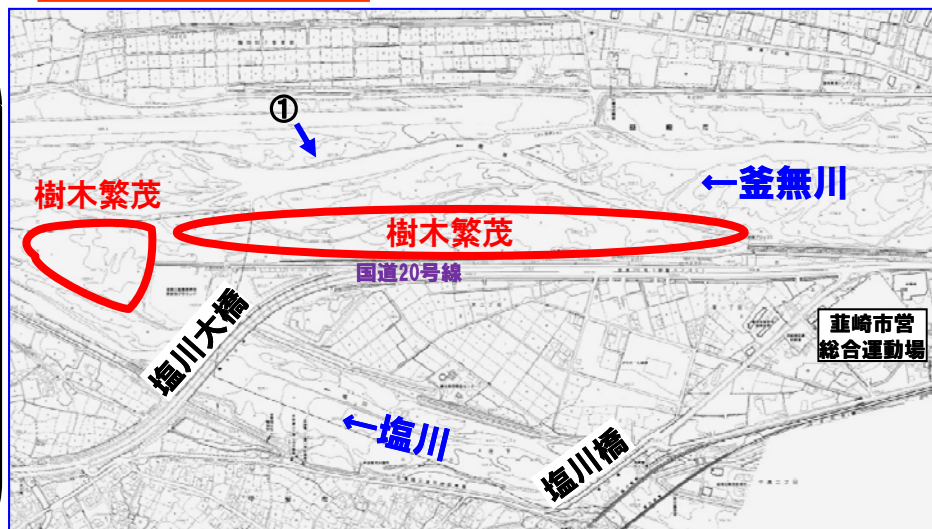
当該箇所を伐採する理由

- ① 樹木の繁茂に伴う洪水の流れの阻害となるとともに、土砂の堆積により平常時の流れが固定化しており、川岸が浸食を受ける恐れがあります。
- ② 樹木により、河川の状況把握をする巡視の支障となります。
- ③ 樹木が倒れて流木になった場合、下流側の橋梁に引っかかったり、堤防に悪影響を及ぼす可能性があります。
- ④ 地元自治体等より伐採に関する要望があります。

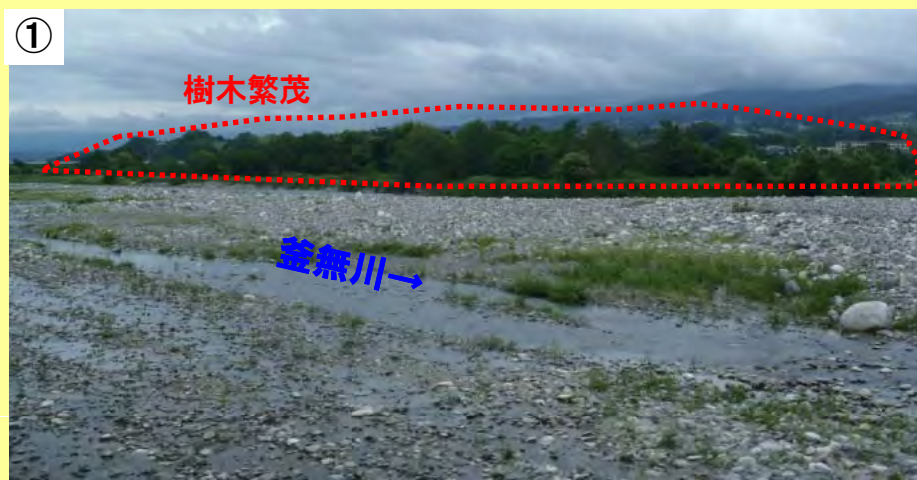
伐採内容

- ◎ 伐採範囲 甲斐市宇津谷・韮崎市栄地先
韮崎市営総合運動場付近～
塩川大橋の下流約200m地点の間
(釜無川左岸河川敷)
- ◎ 伐採面積 約12,000m²
- ◎ 伐採本数 ハリヅ[®]1等、約1200本

伐採予定箇所



伐採予定箇所の状況



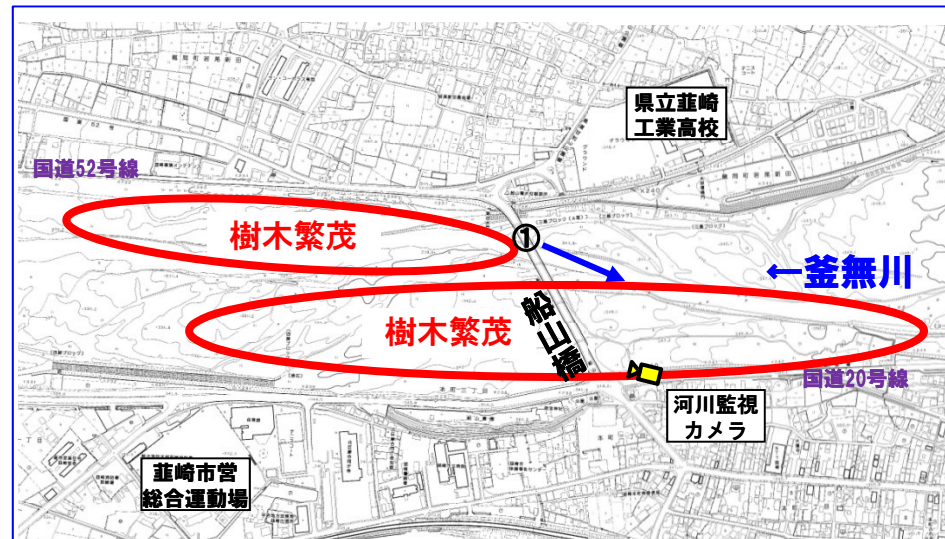
この情報はH26年8月現在の予定のため、現地の状況により、実際に伐採を行わなかったり、範囲を変更する場合があります。

上-4. 葦崎市本町・葦崎市龍岡町地先

当該箇所を伐採する理由

- ①樹木が洪水時の流れの阻害となります。
- ②樹木により、河川の状態把握をする巡視や河川監視カメラによる監視の支障となります。
- ③樹木が倒れて流木になった場合、下流側の橋梁に引っかかったり、堤防に悪影響を及ぼす可能性があります。
- ④地元自治体等より伐採に関する要望があります。

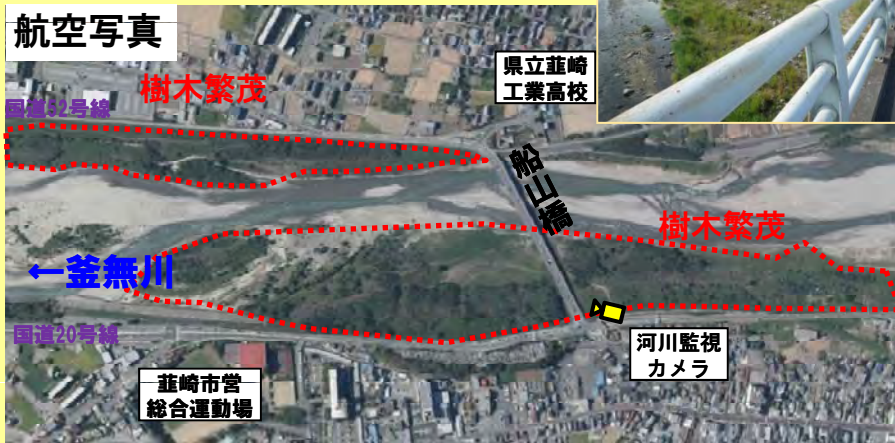
伐採予定箇所



伐採内容

- ◎伐採範囲 葦崎市本町・龍岡町地先
船山橋上下流左右岸の
約900m地点の間
(釜無川左岸河川敷)
- ◎伐採面積 約22,000m²
- ◎伐採本数 ハリインジ等、約2000本

伐採予定箇所の状況

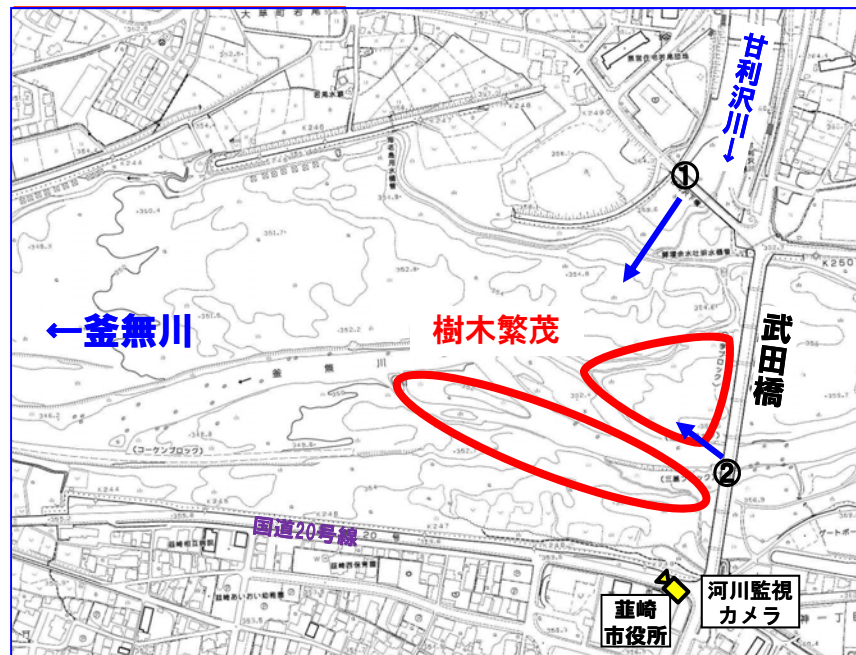


この情報はH26年8月現在の予定のため、現地の状況により、実際に伐採を行わなかったり、範囲を変更する場合があります。

上-5. 韮崎市水神1丁目地先

当該箇所を伐採する理由

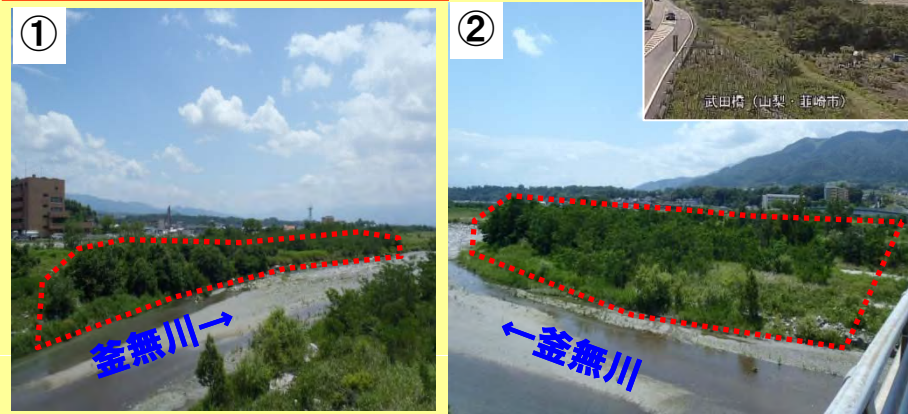
- ① 樹木が洪水時の流れの阻害となります。
- ② 樹木により、河川の状況把握をする巡視や河川監視カメラでの監視の支障となります。
- ③ 樹木が倒れて流木になった場合、下流側の橋梁に引っかかったり、堤防に悪影響を及ぼす可能性があります。
- ④ 地元自治体等より伐採に関する要望があります。



伐採内容

- ◎伐採範囲 韮崎市水神1丁目地先
武田橋の下流から
下流へ約200mの区間
- ◎伐採面積 約10,000m²
- ◎伐採本数 ハシヅメ等、約1000本

伐採予定箇所の状況



この情報はH26年8月現在の予定のため、現地の状況により、実際に伐採を行わなかったり、範囲を変更する場合があります。