

発生日時	平成 25 年 9 月 3 日 (火) 13 時 50 分			天候	晴
工事情報	河川系事務所 一般土木工事				
被災の状況	性別	年齢	職種	被災の程度	
	—	—	—	クローラークレーン転倒	
事故概要	クローラークレーンの解体作業を行うため、現場で待機していたとき、クローラークレーンが横転したものの。 その他事故				

事故発生状況



・クローラークレーンの解体作業準備のため、カウンター(2個)を外したあと、天候が悪化し近くで落雷が確認できたので、作業を中止し近くに駐車してあった車内に避難していたところ、晴れ間と同時に風向きが変わり突風が吹き、クローラークレーンが転倒した。

・作業手順書と相違した作業(1ブームを立てての解体作業、2ブーム解体前のカウンター撤去、3ブーム解体前のクローラ格納)を行っていた。

【事故発生原因】

・作業手順書の周知・徹底不足。
など

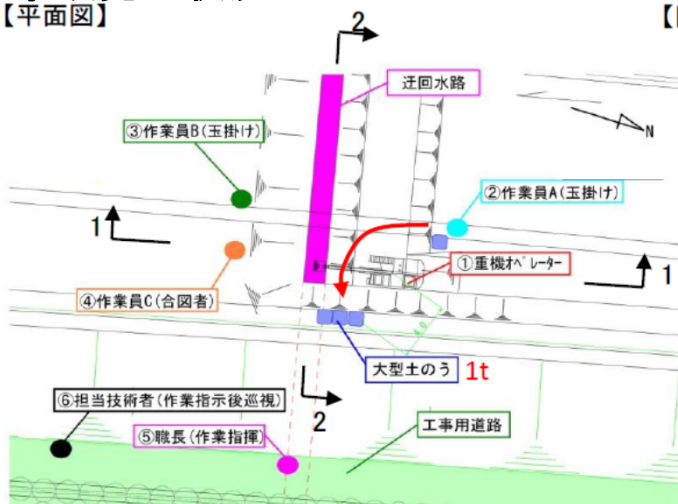
【事故防止のポイント】

・作業手順書通りの作業を行うよう周知・徹底を行う。
など

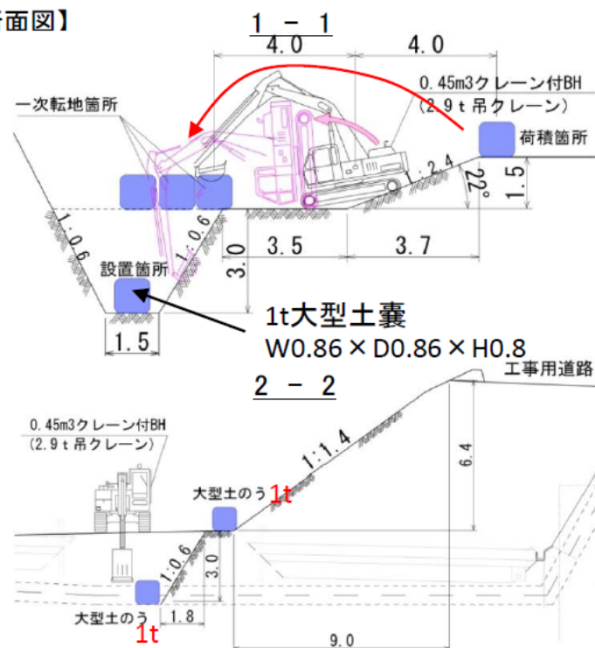
発生日時	平成 25 年 11 月 18 日 (月)			9 時 50 分	天候	晴
工事情報	道路系事務所 一般土木工事					
被災の状況	性別	年齢	職種	被災の程度		
	—	—	—	バックホウ転倒		
事故概要	バックホウ(クレーン仕様)にて大型土嚢を布設中、吊り荷を吊って旋回したところ、バックホウが転倒したもの。					
	その他事故					

事故発生状況

【平面図】



【断面図】



・大型土嚢を設置するため、0.45m³級バックホウをクレーン仕様で運転していた。

・大型土嚢の製作位置が遠かったため、1次転地を行っていた。小段部に2個転地完了し、3個目を転地しようとしたところバランスを崩し転倒した。

・重機オペレータや周辺の作業員に怪我はなかった。

・クレーン作業を実施していた重機足場が水平ではなかった。また、重機据付姿勢を誤った方向で作業してしまった。

【事故発生原因】

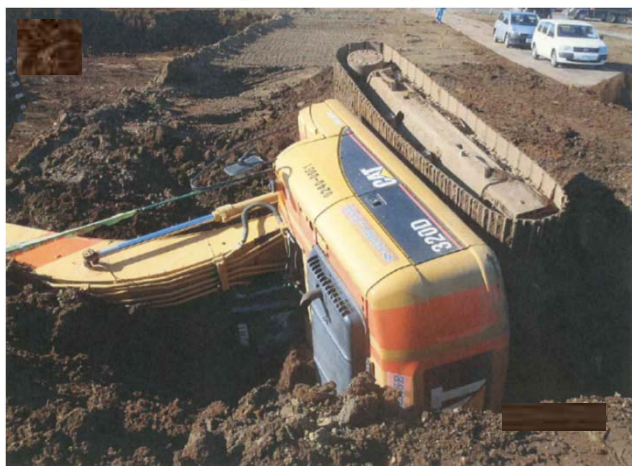
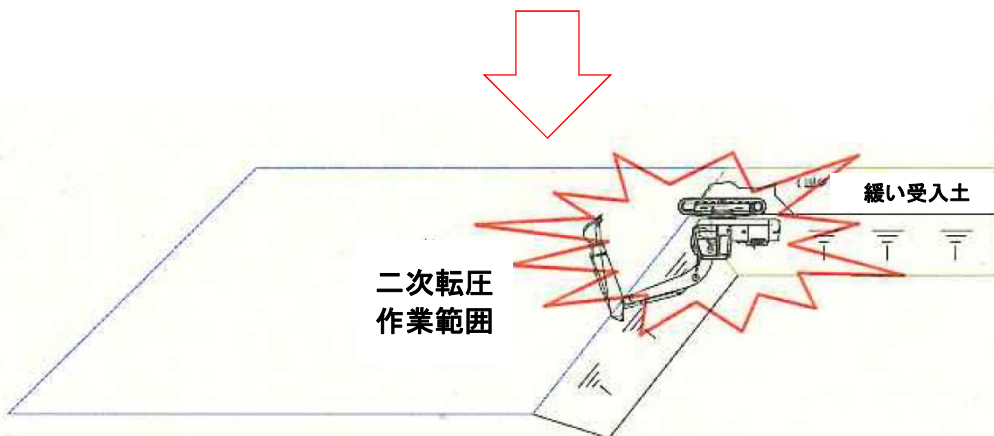
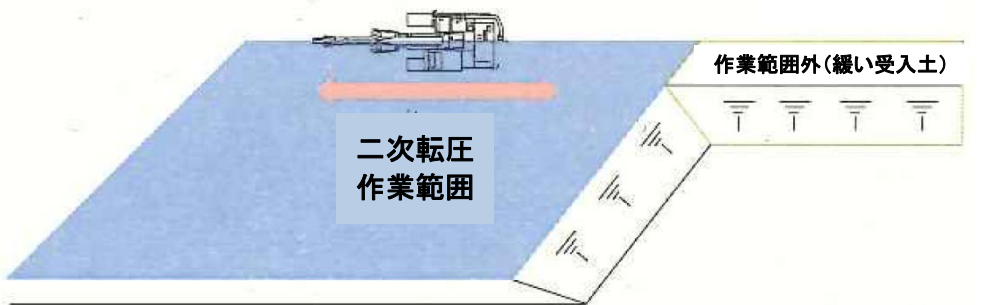
・重機作業における安全の指導が不足していたなど

【事故防止のポイント】

・建設機械作業における安全教育の徹底など

発生日時	平成 26 年 1 月 31 日 (金)	8 時 40 分	天候	晴
工事情報	河川系事務所 一般土木工事			
被災の状況	性別	年齢	職種	被災の程度
	—	—	—	バックホウ転倒
事故概要	バックホウにて土を締め固める作業を行っており、キャタピラでの転圧作業中、転圧作業範囲外の緩い土の山へ誤って後退し、緩い土の山が崩壊し、バックホウが転倒したものの。			
	その他事故			

事故発生状況



・仮置土整備工事において、バックホウで受入土を窪地へ振り分け、締め固める作業(一次転圧:バケット、二次転圧:キャタピラ)を行っていた。

・二次転圧作業中、転圧作業範囲外の緩い受入土の山へ誤って後退した結果、緩い受入土の山が崩壊し、バックホウが転倒した。

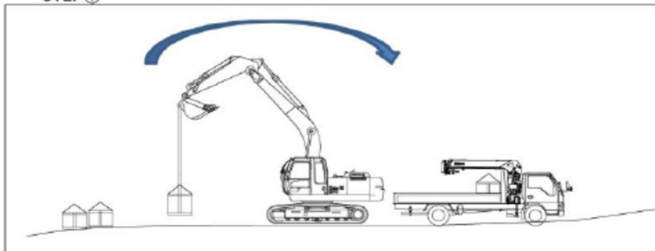
【事故発生原因】
 ・重機の足場の確認不足
 など

【事故防止のポイント】
 ・重機の転倒、転落の危険がある箇所は目印の設置や誘導員の配置などを行う。
 など

発生日時	平成 26 年 3 月 4 日 (火) 15 時 30 分			天候	晴
工事情報	河川系事務所 維持修繕工事				
被災の状況	性別	年齢	職種	被災の程度	
	—	—	—	バックホウ転倒	
事故概要	仮締切の1t土のうを撤去作業中、バックホウで吊って作業を行っていたが、持ち上げて旋回しようとしたところ、バックホウが横転したもの。				
	その他事故				

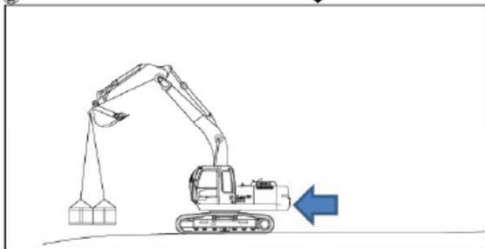
事故発生状況

STEP①



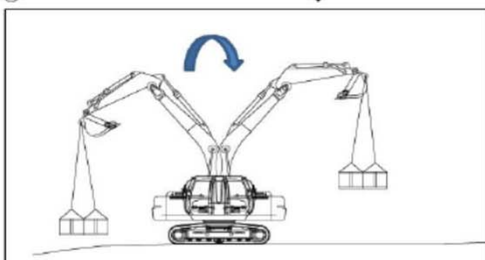
4tトラックへの大型土のう積込作業を行っていた。

STEP②

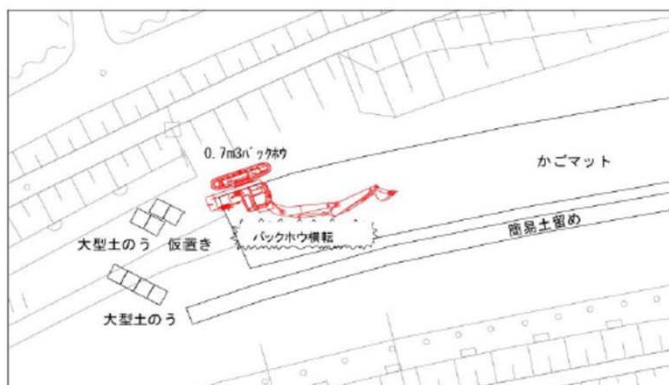


バックホウを移動し、大型土のうを吊上げる。

STEP③



旋回し、丁張を避けようと、アームを上げたところ横転



- ・降雨が予想されたので、河川の増水に備えて、仮締切の撤去を開始した。
- ・午前中に大型土のうをバックホウ側に集積を行い、午後から4tトラックを使用して大型土のうを仮置場に移動を開始して、15個までを1個吊りにて行き地盤に異常はなく終了した。
- ・その後、土のうの移動を行っている時に、小さめの土のうだったので、2個を同時に吊り上げて荷重表示(1.8t)を確認し、旋回したところ、バックホウがゆっくり傾き、徐々に横転した。
- ・バックホウ転倒に伴う、公衆損害、人身被害等はなかった。

【事故発生原因】

- ・作業前の重機足場の確認及び転倒防止措置を行っていなかった。 など

【事故防止のポイント】

- ・重機使用時は足場の確認を行い、敷鉄板などを使用する。 など