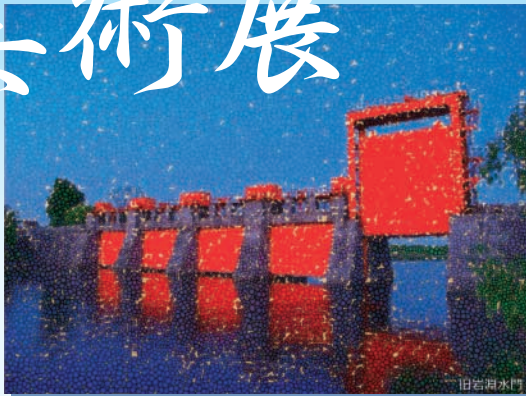


「第20回記念」 荒川クリエーション美術展 受賞作品展示会

美術展



受賞作品を
荒川知水資料館に
展示します！



荒川クリエーション美術展 は、毎年 北区「北とぴあ」で開催している
「川」と「水」をテーマとした絵画展です。

油絵、水彩画、日本画、水墨画等、様々な技法で川や水の魅力を最大限に表現しており、
どの応募作品も作者の方の思いが込められた感慨深い作品です。

本年は **第20回目の開催** を記念した記念表彰も加え、18点の優秀作品が表彰される予定です。
多数の応募の中から選ばれたこれらの **受賞作品** を **荒川知水資料館にて展示** いたします。

絵画を通じて、皆さまの身近な川に思いを馳せるひとときになれば幸いです。

会期: **2014年3月13日(木)~6月1日(日)**
場所: **荒川知水資料館2F** 入館: **無料**

荒川知水資料館

〒115-0042 東京都北区志茂 5-41-1



開館時間

9:30~17:00 (入館は閉館時間の30分前まで)

休館日

原則として毎週月曜(祝日を除く)、祝日の翌日

お問い合わせ

☎03-3902-8745 (平日9:30~18:00) 国土交通省 荒川下流河川事務所 地域連携課

荒川知水資料館URL

<http://www.ara.go.jp/amoa/index.html>

入館 **無料**

第20回
荒川クリエーション
美術展は
"北とぴあ"で
開催されます!



「第20回記念」 荒川クリエーション 美術展

川や水をテーマとした作品を応募してみませんか?
20回目の開催を記念し、記念賞や参加賞をご用意!

※応募要項を記入用の方は、80円切手を同封のうえ、
下記「森岡謙二」宛にお申し込み下さい。詳しくはウラ面をご覧ください。

お問合せ先
クリエーション美術協会
〒115-0045 北区赤羽 2-1-20 FAX:03-3901-3737(森岡)

作品搬入
平成26年3月2日(日)
会期
平成26年3月3日(月)～3月9日(日) 10:00～18:00
会場
北とぴあ B1 展示ホール 北区王子 1-11-1
(JR・地下鉄南北線王子駅 徒歩2分)

作品募集!

川・水をテーマとした作品を募集します。

～油絵・日本画・

水墨画・水彩画～

今回は20回を記念して2点までご応募できます。

作品展示!

北とぴあ B1 展示ホールにあなたの作品を展示します。

作品表彰!

優秀作品を表彰します。

今回は20回開催の記念賞もご用意。

受賞者作品は、荒川知水資料館で再展示します。

さらに出品者全員に参加賞をプレゼント!

奮ってご応募ください。

- 主催
クリエーション美術協会
- 共催
国土交通省荒川下流河川事務所
東京都北区
- 後援
北区美術会
(公財) 北区文化振興財団

授賞式も
あるヨ!

みんなで
観に来てネ!



荒川クリエーション美術展 情報

■ 応募作品展示期間: 2014年3月3日(月)～3月9日(日)

■ 場所: 北とぴあ B1F 「展示ホール」

北区王子1-11-1 (JR・地下鉄王子駅下車徒歩2分)

■ 授賞式及び講評会: 2014年3月9日(日) 16:10～17:00

荒川知水資料館



1F 新しい荒川に
出会う
フロア

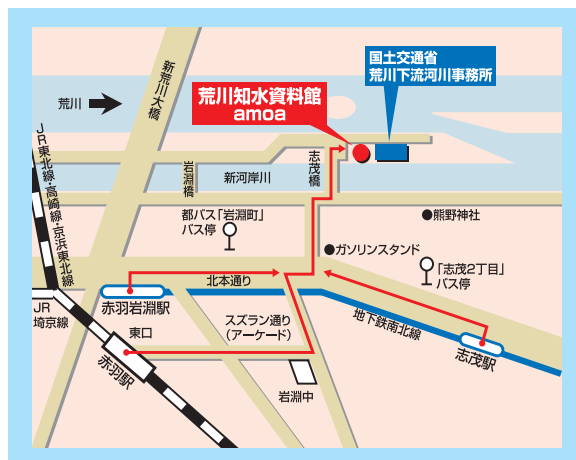
ロビー / 荒川情報ボード /
水槽コーナー /
イコノス (荒川流域の衛星写真)

2F 荒川を
知る
フロア

「荒川放水路の歴史」展示 /
「ゼロキロメートル地帯の出現」展示 /
浸水シュミレーション映像 /
荒川流域模型 / 青山土コーナー /
「自然豊かな大河・荒川」展示 /
企画展示コーナー

3F 荒川を
見守る
フロア

地域交流スペース / テラス /
施設事務室



- JR「赤羽駅」(東口)より徒歩約20分
- 地下鉄南北線「赤羽岩淵駅」または、「志茂駅」より徒歩約15分
- 都バス「岩淵町」または、「志茂2丁目」下車、徒歩約10分