

参考図-8(2) ボーリング柱状図(H16-2)

ボーリング柱状図

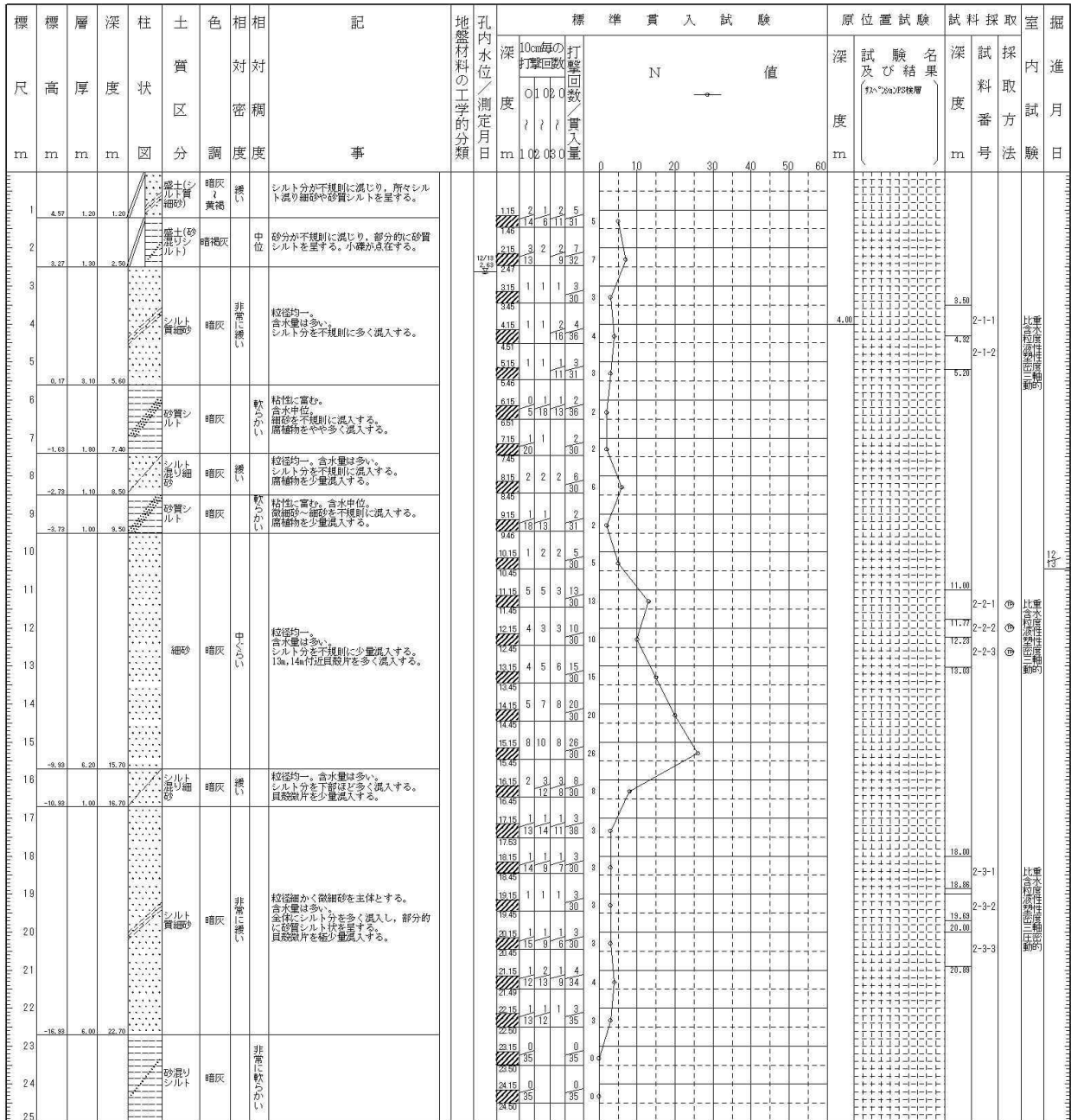
調査名 平成16年度本宿耕地地区高規格堤防詳細設計業務

ボーリングNo. 53406470002

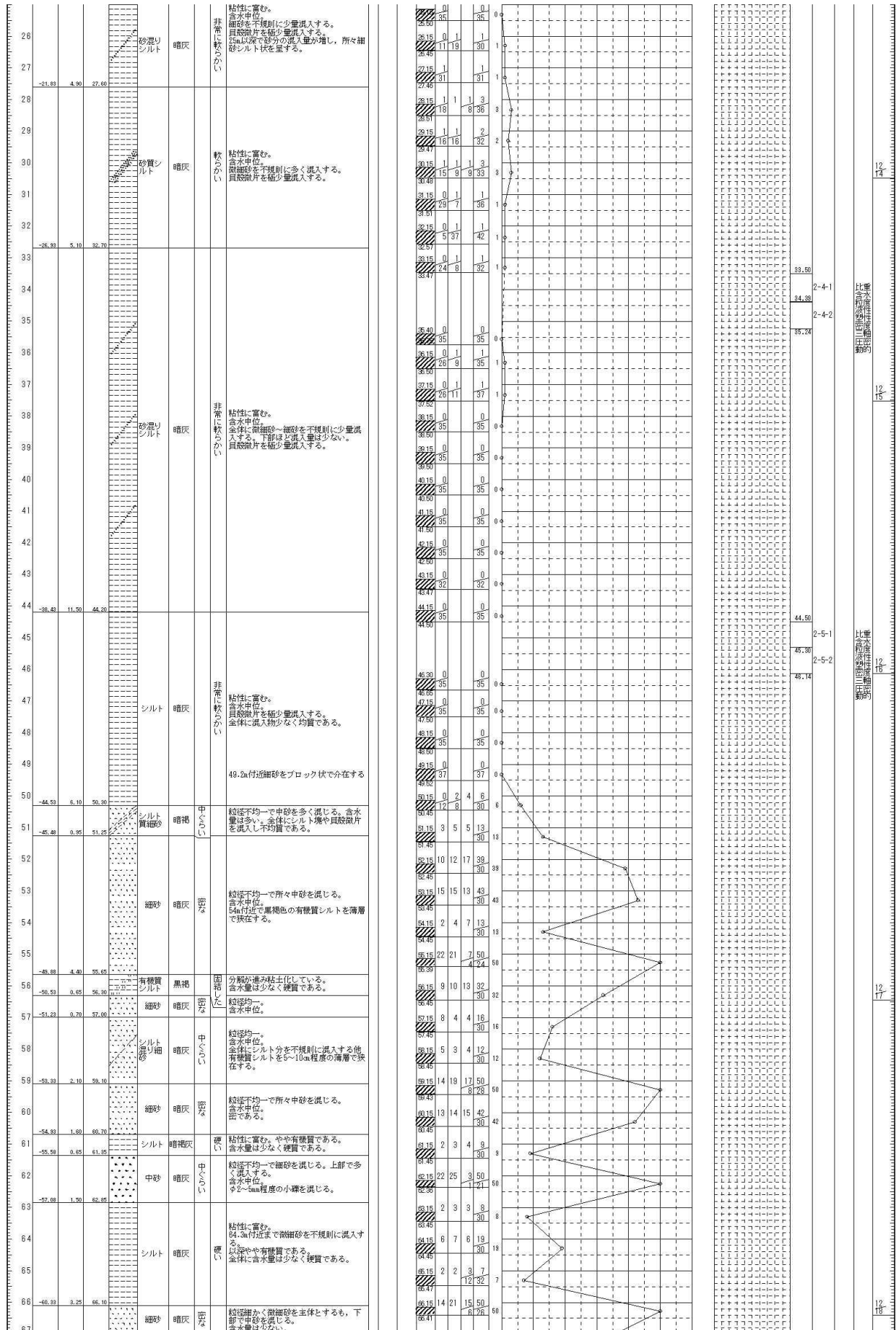
事業・工事名

シートNo. 53406470002

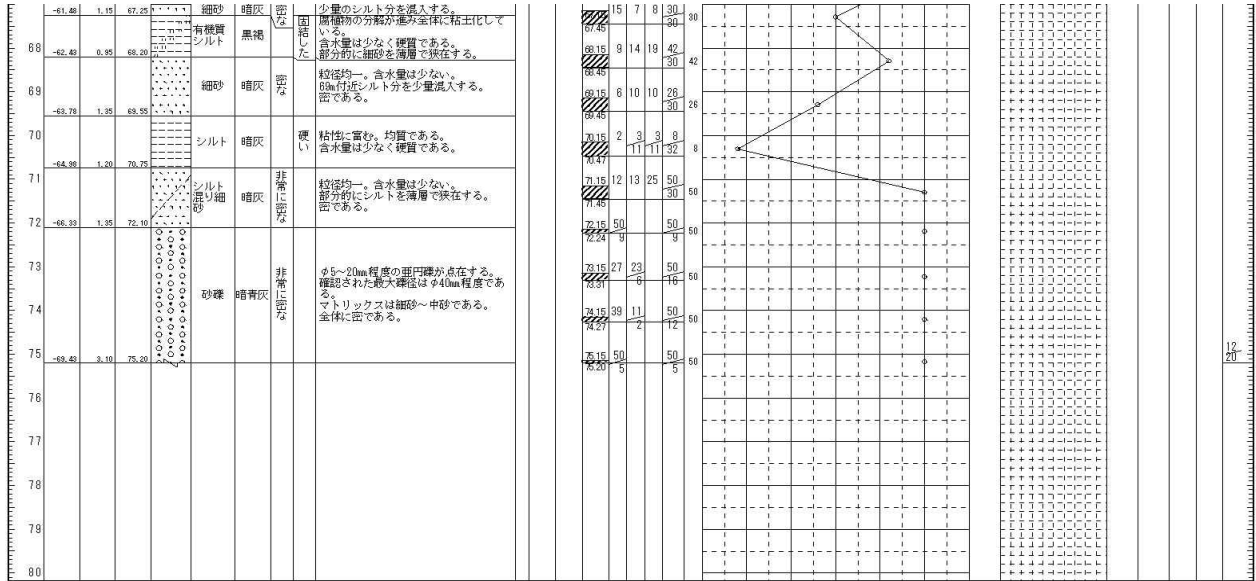
ボーリング名	H16-2	調査位置	千葉県佐原市本宿耕地地先	北緯	35° 53' 35.0000"
発注機関	国土交通省関東地方整備局利根川下流可川事務所	調査期間	平成16年12月13日～平成16年12月28日	東経	140° 30' 28.0000"
調査業者名		主任技師		現代代理人	
孔口標高	YP 5.77m	角	180° 上下 0°	方	北 0° 270° 西 90° 東 180° 南
総掘進長	75.20m	度		使用機種	東邦 D0-1 エンジン ヤンマー NFD-10
				ハンマー落下用具	半自動型
				ポンプ	東邦 BG-3C



参考図-8(3) ボーリング柱状図(H16-2)



参考図-8(4) ボーリング柱状図(H16-2)



(注) 1. 試料採取方法の記号

- ① シンウォールサンブラーによる試料
- ② デニソンサンブラーによる試料
- ③ 貫入試験器による試料
- ④ サンドサンブラーによる試料
- ⑤ コア試料

2. 試料採取深度と採取比

3.20	3.20-3.70は試料採取深度(m)
3.70	

3. 原位置試験名の記号

- Ⓔ 電気検層
- Ⓕ P波速度検層
- Ⓖ S波速度検層
- Ⓖ ガス・ソルト・PS検層
- Ⓒ キャリハート検層
- Ⓓ 密度検層
- Ⓔ 温度検層
- Ⓕ ルジオン試験
- Ⓖ 現場透水試験
- Ⓖ 孔内水平載荷試験